

美しさを拓く。MILBON

# ORDEVE *Addicthy*

The Professional Haircolor

ブラウンまでもかき消して、もっと自由に、思いのままに。



自在な表現で、夢中にさせる

ヘアカラーは、自分の個性を表現する手段。いまは、欧米人のように自由なカラーデザインを楽しみたい。個性を発信し続ける女性たちの、そんな想いを叶えるために誕生した Addicthy。ヘアカラーを思いのままに操って、もっと自由自在な表現の世界へ。

Addicthy = Addict + sympathy





ブラウンをかき消す。  
ポイントは高彩度の【青】

個性を発信し続ける女性たちが求める、  
自由なカラーデザインを提供するために。  
黒髪をリフトしていくと現れる赤味のあるブラウンをかき消す、  
青の彩度・発色にこだわりました。

## クリアブルーベース

クリアな青を毛髪内部へしっかりと届けてブラウンをかき消します

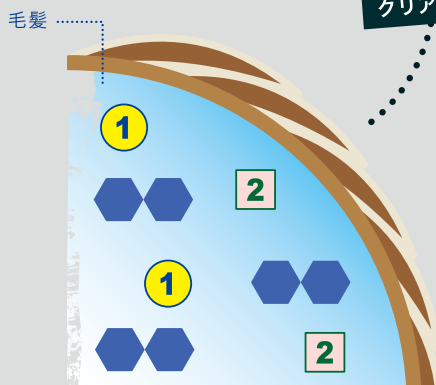
青色を、にごりのないクリアな発色へ。

青の発色に適した発色調整成分\*を  
第1剤と第2剤のそれぞれに選定。  
ブラウンをかき消すクリアな発色を叶えます。

\*1 剤：HEDTA・3Na2 水塩 (金属封鎖剤)  
\*2 剤：ヒドロキシエタンジホスホン酸液 (金属封鎖剤)  
ヒドロキシエタンジホスホン酸 4Na 液 (金属封鎖剤)



にごりのない  
クリアな発色を実現



<イメージ図>

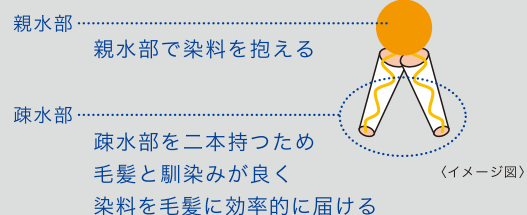
- ① 1 剤の発色調整成分
- ② 2 剤の発色調整成分
- 染料
- 重合染料

染料を毛髪に届けて、芯からの染まりへ。

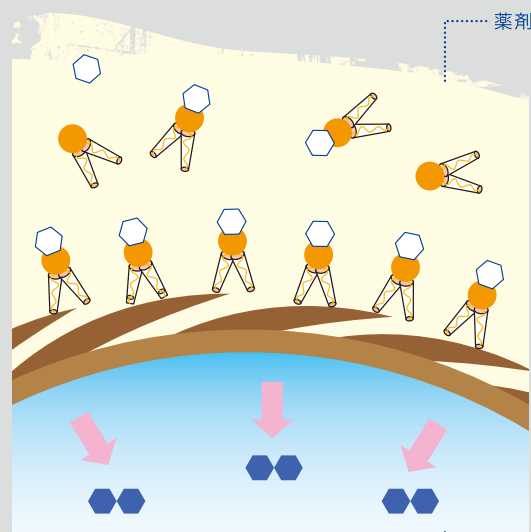
第1剤にリン酸ジセチル\*を  
配合して液晶クリームを形成。  
染料を毛髪に効率的に届けます。

\*乳化剤

リン酸ジセチル



<イメージ図>



<イメージ図>

毛髪

# ブラウンまでもかき消す次世代のヘアカラー

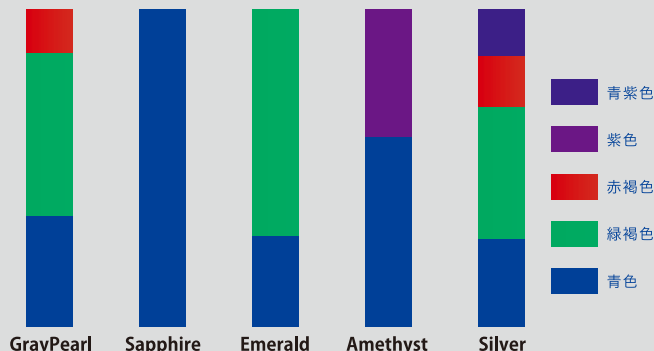
## 1 スタンダードライン：ブラウンをかき消す5色相

どの色相・レベルも、ブラウンをかき消すことにこだわったブルー軸で構成し、さらに、クリアな色味表現を可能にするシンプルな染料構成に設定。すべての明度で、透明感のある高発色を実現します。

様々な明度のブラウンをかき消すことにこだわった5色相

ブルー軸のシンプルな染料構成

グレーパール Gray Pearl	サファイア Sapphire	エメラルド Emerald	アメジスト Amethyst	シルバー Silver
ほんのり 青味のある モノトーン	クリアな ブルーアッシュ	やわらかさの あるカーキ	青味のある バイオレット アッシュ	ほんのり 紫味のある モノトーン
オレンジ味を 消し、透明感 とやわらかさ を表現します。	5色の中で、最 も赤みを消す力 の強い色です。	赤味を消し、 やわらかさ や軽さを表現 します。	黄味を消し、 やわらかなツ ヤを与えます。	黄味を消し、 ヴェールが かったグレー を表現します。



## 2 クリエイティブライン：カラーデザインの表現幅を広げる3色

デザインを引き立てる  
高彩度のレッドとブルー



絵を描くように、カラーデザインを  
さらにクリエイティブに。

トーンダウンで  
使用するブラウン



まるやかな寒色ブラウンで、  
アンダートーン補正。

## 3 ブリーチライン：もっと自由に明度をコントロールする3アイテム

髪に残留色素を  
取り除く  
ティントクリア

ティントクリア



メラニンのブリーチは抑えながら、  
デザインの妨げとなる残留色素を除去。

ハイブリーチ

ローブリーチ



希望の明度に自在に  
リフトアップする  
ためのブリーチ剤

髪質やデザインに合わせて選べる2ライン。  
カラーデザインの明度幅をさらに広く。

## 4 第2剤オキシダン：状態に合わせて使い分ける3タイプ

アンモニアの揮発を抑えた低刺激臭を達成。不快感を抑えたカラー施術を叶えます。



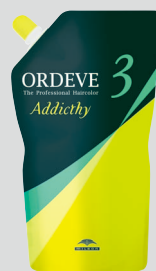
6%

リフトアップ時に。



4.5%

透明感を保ちながらの  
トーンダウン、軟毛の人の  
リフトアップ時に。



3%

ダメージが気にな  
るときの  
トーンダウン時に。

スタンダードライン

# Standard Line

グレーパール GrayPearl	サファイア Sapphire	エメラルド Emerald	アメジスト Amethyst	シルバー Silver	クリア Clear
---------------------	-------------------	------------------	-------------------	----------------	--------------

13	13-GrayPearl	13-Sapphire	13-Emerald	13-Amethyst	13-Silver	13-Clear
9	9-GrayPearl	9-Sapphire	9-Emerald	9-Amethyst	9-Silver	
7	7-GrayPearl	7-Sapphire	7-Emerald	7-Amethyst	7-Silver	
5	5-GrayPearl	5-Sapphire	5-Emerald	5-Amethyst	5-Silver	
3	3-GrayPearl	3-Sapphire	3-Emerald	3-Amethyst	3-Silver	
0						0-Clear

クリエイティブライン

# Creative Line

レッド Red	Red
ブルー Blue	Blue
ブラウン Brown	Brown



TINT

## オルディーブ アディクシー 基本プロセス

		カウンセリング	ブロッキング	薬剤の調合	薬剤塗布	放置タイム	カラーチェック	乳化&ブレンリンス	事後シャンプー	仕上げ
スタンダードライン クリエイティブライン				第1剤:第2剤=1:1で 調合します  ※13レベルのみ1:2		自然放置 15分～20分  茶色が入っていない高彩度の薬剤のため、 色のもつ特性を理解した放置タイムの設定が必要です。  ※ダメージが大きい毛髪の場合は5分～10分を目安にカラーチェックをおすすめします。				仕上がりイメージを お伝えしましょう
ブリーチライン	ハイブリーチ			第1剤:第2剤(6%)=1:3で 調合します		自然放置 10分～30分				
	ローブリーチ			第1剤:第2剤(6%)=1:3で 調合します		自然放置 10分～30分				
	ティントクリア			第1剤:第2剤(3%)=1:3で 調合します		自然放置 10分～30分  ※黒染め毛を脱色する場合は、事前に10分間のストランドテストをおすすめします。				

毛髪診断 & 希望色診断

スタンダードライン

# Standard Line

グレーパール	サファイア	エメラルド	アメジスト	シルバー	クリア
GrayPearl	Sapphire	Emerald	Amethyst	Silver	Clear

13	13-GrayPearl	13-Sapphire	13-Emerald	13-Amethyst	13-Silver	13-Clear
9	9-GrayPearl	9-Sapphire	9-Emerald	9-Amethyst	9-Silver	
7	7-GrayPearl	7-Sapphire	7-Emerald	7-Amethyst	7-Silver	
5	5-GrayPearl	5-Sapphire	5-Emerald	5-Amethyst	5-Silver	
3	3-GrayPearl	3-Sapphire	3-Emerald	3-Amethyst	3-Silver	
0						

 バージン毛に染めたイメージ

クリエイティブライン

# Creative Line

レッド	Red
ブルー	Blue
ブラウン	Brown

ブリーチライン

# Bleach Line

ハイブリーチ	High Bleach
ローブリーチ	Low Bleach
ティントクリア	Tint Clear

\*Tint Clearは、既染毛の脱染を目的とします。



# ORDEVE Addicty

The Professional Haircolor

オルディーブ アディクシー <医薬部外品> 美容室専用品

第1剤/80g (全30色) 第2剤オキシタン/1L (6%・4.5%・3%)  
Bleach Line/500g (Hi Bleach・Low Bleach・Tint Clear)

●ヘアカラーのご使用にあたってのお願い

ヘアカラー（酸化染毛剤）は、まれに重いアレルギー反応をおこすことがあります。あなた自身とお客さまをアレルギーから守るために、以下のことを実施していただくようお願いいたします。

①施術時及びすすぎ時に、ヘアカラーに直接触れる作業を行う時は、必ず手袋を着用してください。手袋をしなないと、あなた自身にアレルギー反応がおこることがあります。②使用説明書をよく読んで正しくお使いください。③毎回必ず染毛の48時間前にはパッチテストが必要です。お客さまにパッチテストをしていただくようお願いしてください。パッチテストで発疹、発赤、かゆみ等の皮膚の異常が認められた場合は、絶対に染毛しないでください。また、サロン用、一般用を問わず、過去に染毛剤がかぶれたことのあるお客さまにも、染毛しないでください。④パーマ施術の前後1週間は染毛しないでください。

●ブリーチラインのご使用にあたってのお願い

①過硫酸塩を配合した製品でかぶれた方には絶対に使用しないでください。②金属製のキャップは使用しないでください。③必ず使用直前に混合してください。



株式会社ミルボン

本社 東京都中央区京橋2-2-1 京橋エドグラン 〒104-0031 TEL.03-3617-3915

<http://www.milbon.co.jp>

- 東京青山支店 【青山営業所】東京都渋谷区神宮前2-6-9 〒150-0001 TEL.03-3470-9547
- 東京銀座支店 【銀座営業所】東京都中央区銀座3-9-7 〒104-0061 TEL.03-3524-2850
- 埼玉支店 【さいたま営業所】さいたま市大宮区宮町1-114-1 〒330-0802 TEL.048-660-6821
- 名古屋支店 【名古屋営業所】名古屋市中区栄3-19-8 〒460-0008 TEL.052-243-5040
- 大阪支店 【大阪営業所】大阪市西区京町堀1-9-8 〒550-0003 TEL.06-6443-6116
- 福岡支店 【福岡営業所】福岡市中央区天神1-3-38 〒810-0001 TEL.092-762-1120
- 札幌営業所 【札幌営業所】札幌市中央区大通西3-4-4 〒060-0042 TEL.011-272-3801
- 横浜営業所 【横浜営業所】横浜市西区みなとみらい4-6-2 〒220-0012 TEL.045-224-7660
- 仙台営業所 【仙台営業所】仙台市青葉区中央2-8-13 〒980-0021 TEL.022-722-2411
- 静岡営業所 【静岡営業所】静岡市葵区追手町1-6 〒420-0853 TEL.054-255-2633
- 神戸営業所 【神戸営業所】神戸市中央区三宮町2-7-44 〒650-0021 TEL.078-381-0780
- 京都営業所 【京都営業所】京都市下京区立売東町12-1 〒600-8006 TEL.075-253-6641
- 熊本営業所 【熊本営業所】熊本市中央区下通1-3-1 〒860-0807 TEL.096-352-7880

\*ミルボン製品は、ヘアデザイナーのアドバイスによりご使用いただく、美容室専売品です。\*本掲載のヘアスタイル等の写真および、記事・イラスト・ロゴなどの無断転載・複製・改変は、法律により禁じられています。