

オルディーブ アディクシー 〈医薬部外品〉美容室専用品

第1剤/80g (全56色) 第2剤オキシタン/1L (6%・4.5%・3%)
Bleach Line/500g (High Bleach・Low Bleach・Tint Clear)

- 使用法と使用上の注意をよく読んで正しくお使いください。
- ヘアカラーでかぶれたことのある方には絶対不使用しないでください。
- ご使用前には毎回必ず皮膚アレルギー試験(パッチテスト)をしてください。



Pale Line ベールライン：ブリーチ毛に多彩なベールカラー表現を可能にする7色

ベールベージュ PaleBeige	ベールシルバー PaleSilver	ベールブルー PaleBlue	ベールカーキ PaleKhaki	ベールオレンジ PaleOrange	ベールピンク PalePink	ベールバイオレット PaleViolet
赤味のない ニュートラルなベージュ	紫味のある やわらかなモノトーン	やわらかな クリアブルー	灰味のある 淡いカーキ	クリアで ビビットなオレンジ	クリアで 深みのあるピンク	ピンク味のある やわらかなバイオレット

Standard Line スタンダードライン：ブラウンをかき消す8色相

グレーパール GrayPearl	コバルトブルー Cobalt Blue	サファイア Sapphire	エメラルド Emerald	アメジスト Amethyst	パープルガーネット Purple Garnet	シルバー Silver	スモークトパーズ Smoky Topaz
ほんのり青味のある モノトーン	クリアな ネイビーアッシュ	クリアな ブルーアッシュ	やわらかさのある カーキ	青味のある バイオレットアッシュ	青味のある クリアなパープル	ほんのり紫味のある モノトーン	ほんのり紫味のある ベージュ

Creative Line クリエイティブライン：カラーデザインの表現幅を広げる4色

レッド Red	ブルー Blue	ブラウン Brown	ゴールド Gold
デザインを引き立てる 高彩度レッド	デザインを引き立てる 高彩度ブルー	トーンダウンで 使用するブラウン	デザイン幅を広げる 寒色ゴールド

Bleach Line ブリーチライン：カラーデザインの明度幅を広げる3アイテム

ハイブリーチ High Bleach	ローブリーチ Low Bleach	ティントクリア Tint Clear
より高い明度へと導く 強ブリーチ	適度な明度へと導く ブリーチ	髪に残留色素を 取り除く

Deep Line ディープライン：白髪も自在にデザインする深みのある3色

ディープブルー DeepBlue	ディープパープル DeepPurple	ディープシルバー DeepSilver
深みのあるブルー	深みのあるパープル	深みのあるモノトーン



Pale line
BLEACH ON COLOR

●ヘアカラーのご使用にあたってのお願い
ヘアカラー(酸化染毛剤)は、まれに重いアレルギー反応をおこすことがあります。あなた自身とお客さまをアレルギーから守るために、以下のことを実施していただくようお願いいたします。
①施術時及びすすぎ時に、ヘアカラーに直接触れる作業を行う時は、必ず手袋を着用してください。手袋をしないと、あなた自身にアレルギー反応がおこることがあります。②使用説明書をよく読んで正しくお使いください。③毎回必ず染毛の48時間前にはパッチテストが必要です。お客さまにパッチテストをしていただくようお願いしてください。パッチテストで発疹、発赤、かゆみ等の皮膚の異常が認められた場合は、絶対染毛しないでください。また、サロン用、一般用を問わず、過去に染毛剤でかぶれたことのあるお客さまにも、絶対に染毛しないでください。④パーマ施術の前後1週間は染毛しないでください。

●ブリーチご使用にあたってのお願い
①使用法、使用上の注意をよく読んで正しくお使いください。②過硫酸塩を配合した製品でかぶれた方は絶対に使用しないでください。③金属製のカップは使用しないでください。④必ず使用前に混合してください。



Making something new.
It will be worth it.

なんでも勝ち負けが重視される世の中だけど、
大切なのは競い合ったり、比べたりするのではなく、
シンプルに楽しむこと。
そして、自由な心で新しい世界を創造すること。
今までなかったものを生み出すことにこそ、本当の価値があるから。
パールラインなら、誰の真似でもない、新しい自分に出会える。
さあ、未知の扉を開こう。まだ見たことのない世界にゆこう。

沈みもムラも抑えながら、
やわらかでクリアな発色。



ブリーチ毛に多彩なパールカラー表現を可能にする7色

パール領域での色表現を 多彩にコントロール。

ブリーチ毛に適した発色調整成分とアルカリ量、
さらに伸ばしやすい粘度設計で
沈みを抑えて、クリアな発色を叶えます。

クリアパールベース処方

発色調整成分

今までのブリーチオンカラー  **パールライン**  **クリアな発色**

従来の発色調整成分*1では発色スピードが早いため、ダメージ部分などに沈みがおきてムラになりやすい。
ブリーチ毛に適した発色調整成分*2が緩やかな発色を叶え、沈みを抑制。
*イラストはイメージです。

*1 HEDTA・3Na2 水塩 (金属封鎖剤) *2 ヒドロキシエタンジホスホン酸 4Na 液 (金属封鎖剤)

アルカリ設計

クリアな発色を叶えながらダメージに配慮したアルカリ量に設定。
(アディクシー 3 レベル相当)

粘度設計

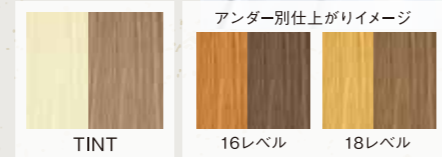
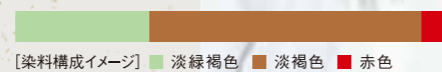
絡まりやすいブリーチ毛にも伸ばしやすい粘度設計で、ムラづきを抑える。



PaleBeige

パールベージュ

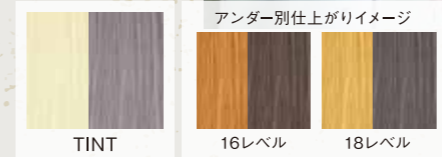
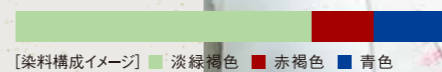
赤味のないニュートラルなベージュ



PaleSilver

パールシルバー

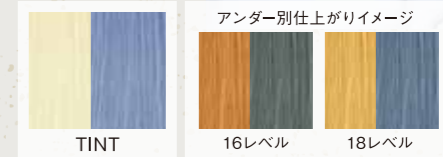
紫味のあるやわらかなモノトーン



PaleBlue

パールブルー

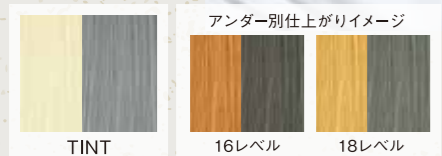
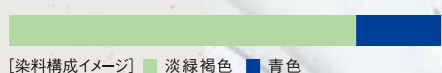
やわらかなクリアブルー



PaleKhaki

パールカーキ

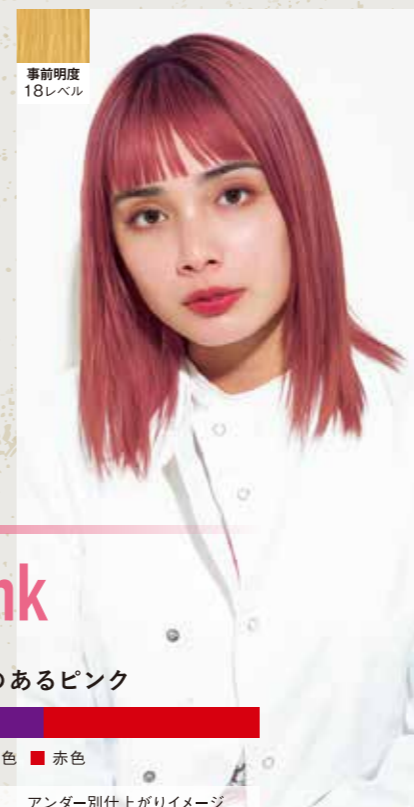
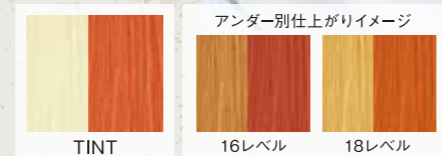
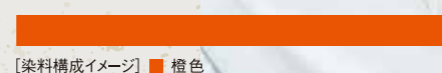
灰味のある淡いカーキ



PaleOrange

パールオレンジ

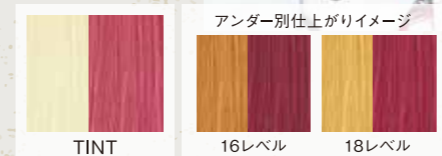
クリアでビビットなオレンジ



PalePink

パールピンク

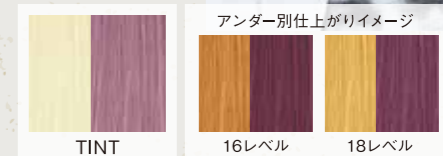
クリアで深みのあるピンク



PaleViolet

パールバイオレット

ピンク味のあるやわらかなバイオレット



※毛束写真は、イメージです。印刷条件により多少の色味の違いがあります。

HOW TO USE

基本情報

推奨アンダー

リフトカ

使用オキシ

ブリーチ毛に使用（16レベル～） アディクシー 3レベルの薬剤と同等

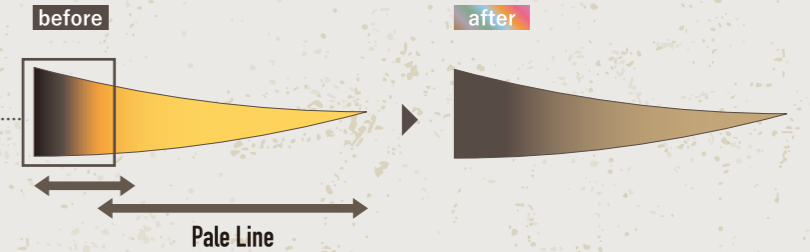
第2剤 3%推奨

アイテム名	特長	事前アンダーレベル	
		16レベル	18レベル
PaleBlue ペールブルー やわらかな クリアブルー	18レベル以上のアンダーでマットに振られず、やわらかな淡い水色の表現が可能。	仕上がりイメージ目安 約15レベル	仕上がりイメージ目安 約17レベル
PaleKhaki ペールカーキ 灰味のある 淡いカーキ	灰味を感じるやわらかなマットを表現。強すぎないマットで好みを選ばず使用しやすい色味。	仕上がりイメージ目安 約15レベル	仕上がりイメージ目安 約17レベル
PaleBeige ペールベージュ 赤味のない ニュートラルなベージュ	ハイトーンでもマットに振られないニュートラルなベージュを表現。	仕上がりイメージ目安 約14レベル	仕上がりイメージ目安 約16レベル
PaleOrange ペールオレンジ クリアで ビビッドなオレンジ	オレンジの表現が難しい毛先までビビッドなオレンジの表現が可能。	仕上がりイメージ目安 約14レベル	仕上がりイメージ目安 約16レベル
PalePink ペールピンク クリアで 深みのあるピンク	オレンジ方向へ振られずクリアなピンクに仕上がる。中明度でも深みのあるピンクを表現。	仕上がりイメージ目安 約14レベル	仕上がりイメージ目安 約16レベル
PaleViolet ペールバイオレット ピンク味のある やわらかなバイオレット	青の彩度を抑えたバイオレットなので、やわらかく透明感のある色味を表現。	仕上がりイメージ目安 約12レベル	仕上がりイメージ目安 約14レベル
PaleSilver ペールシルバー 紫味のある やわらかなモントーン	マットに振られずくすまない透明感のあるシルバーの表現が可能。初めてのブリーチオンカラーにおすすめ。	仕上がりイメージ目安 約12レベル	仕上がりイメージ目安 約14レベル

※毛束写真はイメージです。印刷条件により多少の色味の違いがあります。 ※髪の状態によって、仕上がりイメージは多少の色味の違いがあります。素材に応じて調整してください。

■根元と毛先に明度差を出す場合におすすめの薬剤

グラデーションカラーなどで根元を暗くする場合は、毛先よりも彩度が出すぎない低明度のグレイッシュな薬剤がおすすめです。



※毛束写真は、イメージです。印刷条件により多少の色味の違いがあります。

■オルディーブ アディクシー 基本プロセス

	カウンセリング	ブロッキング	薬剤の調合	薬剤塗布	放置タイム	カラーチェック	乳化&ブレーンリンス	事後シャンプー	仕上げ
ペールライン			第1剤：第2剤=1:1で調合します。 ※第2剤は3%を推奨します。		自然放置 15分～20分 寒色と比べ、暖色の発色にはやや時間がかかります。毛髪の状態により調整してください。				仕上りのイメージをお伝えしましょう
ディーブライン			第1剤：第2剤=1:1で調合します。		自然放置 15分～20分 ブルー、シルバーと比べ、パープルの発色にはやや時間がかかります。毛髪の状態により調整してください。 ※染まりにくい方、白髪率の高い方は放置タイムを長めに設定してください。				
スタンダードライン クリエイティブライン		毛髪診断&希望色診断	第1剤：第2剤=1:1で調合します。 ※13レベルのみ 1:2		自然放置 15分～20分 茶色が入っていない高彩度の薬剤のため、色のもつ特性を理解した放置タイムの設定が必要です。 ※ダメージが大きい毛髪の場合は、5分～10分を目安にカラーチェックをおすすめします。				
ハイブリーチ			第1剤：第2剤(6%)=1:3で調合します。		自然放置 10分～30分				
ローブリーチ			第1剤：第2剤(6%)=1:3で調合します。		自然放置 10分～30分				
ティントクリア			第1剤：第2剤(3%)=1:3で調合します。		自然放置 10分～30分 ※黒染め毛を脱色する場合は、事前に10分間のスタンドテストをおすすめします。				

※ご使用前には毎回必ず皮膚アレルギー試験(パッチテスト)をしてください。