

美しさを拓く。MILBON

ORDEVE
The Professional Haircolor
Addicthy



ORDEVE Addicthy

The Professional Haircolor



オルディーブ アディクシー 〈医薬部外品〉美容室専用品
第1剤/80g (全67色) 第2剤オキシタン/1L (6%・4.5%・3%・AC2.5)
Bleach Line/500g (High Bleach・Low Bleach・Tint Clear)

● 使用法と使用上の注意をよく読んで正しくお使いください。 ● ヘアカラーでかぶれたことのある方には絶対に使用しないでください。 ● ご使用前には毎回必ず皮膚アレルギー試験(パッチテスト)をしてください。

● ヘアカラーのご使用にあたってのお願い
ヘアカラー(酸化染毛剤)は、まれに重いアレルギー反応をおこすことがあります。あなた自身とお客さまをアレルギーから守るために、以下のことを実施していただくようお願いいたします。
①施術時及びすぎ時に、ヘアカラーに直接触れる作業を行う時は、必ず手袋を着用してください。手袋をしないと、あなた自身にアレルギー反応がおこることがあります。②使用説明書をよく読んで正しくお使いください。③毎回必ず染毛の48時間前にはパッチテストが必要です。お客さまにパッチテストをしていただくようお願いしてください。パッチテストで発疹、発赤、かゆみ等の皮膚の異常が認められた場合は、絶対に染毛しないでください。また、サロン用、一般用を問わず、過去に染毛剤でかぶれたことのあるお客さまにも、絶対に染毛しないでください。④パーマ施術の前夜1週間は染毛しないでください。
● プリーチご使用にあたってのお願い
①使用法、使用上の注意をよく読んで正しくお使いください。②過硫酸塩を配合した製品でかぶれた方は絶対に使用しないでください。③金属製のキャップは使用しないでください。④必ず使用直前に混合してください。

Naked Line

COMMON SENSE

CONTROL



EXPRESSION

FLOWERING



RACY



TALENT

FREE EXPRESSION AND NEWNESS

コンセプトVTRを
チェック!



ニュアンスシーなベージュ^{※1}を叶える3色相

※1 透明感とほのかな色味のあるベージュ



NakedSandの
色味を動画で
チェック!



NakedSand

ネイキッドサンド

ほのかに寒色味のあるベージュ

[染料構成イメージ] 黄褐色 緑褐色 紫色

13	9	7	5	3
13-NakedSand	9-NakedSand	7-NakedSand	5-NakedSand	3-NakedSand

※毛束写真はTINTイメージです。印刷条件により多少の色味の違いがあります。



NakedWarmの
色味を動画で
チェック!



NakedWarm

ネイキッドウォーム

クリアなオレンジ味のあるベージュ

[染料構成イメージ] 黄褐色 緑褐色 紫色 橙色

13	9	7
13-NakedWarm	9-NakedWarm	7-NakedWarm

※毛束写真はTINTイメージです。印刷条件により多少の色味の違いがあります。



NakedCoralの
色味を動画で
チェック!

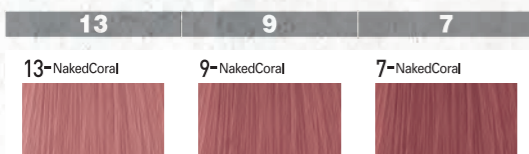


NakedCoral

ネイキッドコーラル

ほのかにピンク味のあるベージュ

[染料構成イメージ] 黄褐色 緑褐色 紫色 赤色



※毛束写真はTINTイメージです。印刷条件により多少の色味の違いがあります。

Theory

透明感のあるベージュを可能にする ブラウンフリー設計



従来のベージュの設計

赤味のあるブラウンを含む染料構成が多い

[染色直後] 濁りor沈み

赤味のあるブラウンを含むため濁りや沈みが起こり透明感の表現が難しい

[褪色後] 赤味・ギラつき

褪色後も赤味が残りギラついて見える

ブラウンフリー設計でつくる、ネイキッドラインのベージュ

黄系 透明感のあるベージュ系の色を表現

紫系 アンダーの黄味対応

緑系 アンダーの赤味対応

濁りの原因である赤味のあるブラウンを使用せず、透明感のある3色で調色したベージュ

[染色直後] 透明感のある仕上がり

アンダーに対応しながら透明感のあるベージュを表現

[褪色後] 透明感をキープしたまま褪色

ギラつくことなく透明感のあるまま褪色する

※イラストはイメージです。

ブラウンフリー設計のベージュに色味を加えたネイキッドライン

アイテム名	仕上りの特長	アンダー別仕上がりイメージ
NakedSand ネイキッドサンド	<ul style="list-style-type: none"> ほのかな寒色によってアンダーの赤味・オレンジ味を抑え柔らかなベージュを表現 MIXすることで彩度を落としたまろやかなベージュ系に仕上がります 	
NakedWarm ネイキッドウォーム	<ul style="list-style-type: none"> ギラつきなくクリアなオレンジ系のベージュを表現 MIXすることでクリアなベージュ系に仕上がります 	
NakedCoral ネイキッドコーラル	<ul style="list-style-type: none"> ヴェールがかかったほのかなピンク系のベージュを表現 MIXすることで少しくすみ感のある、柔らかなベージュ系に仕上がります 	

※毛束写真はTINTイメージです。印刷条件により多少の色味の違いがあります。 ※髪の状態によって、仕上がりイメージは多少の色味の違いがあります。素材に応じて調整してください。
※アンダー別仕上がりイメージは、16レベル・18レベルアンダーに9レベルの薬剤を使用。

How to Use

☑ 基本情報 リフト力、ティント量はアディクシースタンダードラインと同等の設計です。

☑ 第2剤の使い分け 髪の状態に合わせてご使用ください。



6%

リフトアップ時に。



4.5%

透明感を保ちながらのトーンダウン、軟毛のリフトアップ時に。



3%

ダメージが気になるときのトーンダウン時に。



AC2.5

ハイダメージのトーンダウン時に。

All lineup

Standard Line スタンダードライン

ブラウンをかき消す8色相

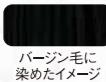
	GrayPearl グレーパール	Cobalt Blue コバルトブルー	Sapphire サファイア	Emerald エメラルド	Amethyst アメジスト	Purple Garnet パープルガーネット	Silver シルバー	Smoky Topaz スモークトパーズ	Clear クリア
13	13-GrayPearl	13-Cobalt-B	13-Sapphire	13-Emerald	13-Amethyst	13-P-Garnet	13-Silver	13-S-Topaz	13-Clear
9	9-GrayPearl	9-Cobalt-B	9-Sapphire	9-Emerald	9-Amethyst	9-P-Garnet	9-Silver	9-S-Topaz	
7	7-GrayPearl	7-Cobalt-B	7-Sapphire	7-Emerald	7-Amethyst	7-P-Garnet	7-Silver	7-S-Topaz	
5	5-GrayPearl	5-Cobalt-B	5-Sapphire	5-Emerald	5-Amethyst	5-P-Garnet	5-Silver	5-S-Topaz	
3	3-GrayPearl	3-Cobalt-B	3-Sapphire	3-Emerald	3-Amethyst	3-P-Garnet	3-Silver	3-S-Topaz	
0									0-Clear

Bleach Line ブリーチライン

カラーデザインの明度幅を広げる3アイテム

High Bleach ハイブリーチ	Low Bleach ローブリーチ	Tint Clear ティントクリア
High Bleach	Low Bleach	Tint Clear

※Tint Clearは、既染毛の脱染を目的とします。



Creative Line クリエイティブライン

カラーデザインの表現幅を広げる4色

Red レッド	Blue ブルー	Brown ブラウン	Gold ゴールド
Red	Blue	Brown	Gold



TINT

Naked Line ネイキッドライン

ニュアンスなベージュを叶える3色相

	NakedSand ネイキッドサンド	NakedWarm ネイキッドウォーム	NakedCoral ネイキッドコーラル
13	13-NakedSand	13-NakedWarm	13-NakedCoral
9	9-NakedSand	9-NakedWarm	9-NakedCoral
7	7-NakedSand	7-NakedWarm	7-NakedCoral
5	5-NakedSand		
3	3-NakedSand		

Deep Line ディープライン

白髪も自在にデザインする深みのある3色

DeepBlue ディープブルー
DeepBlue
DeepPurple ディープパープル
DeepPurple
DeepSilver ディープシルバー
DeepSilver

Pale Line ペールライン

ブリーチ毛に多彩なペールカラー表現を可能にする7色

PaleBeige ペールベージュ	PaleOrange ペールオレンジ
PaleBeige	PaleOrange
PaleSilver ペールシルバー	PalePink ペールピンク
PaleSilver	PalePink
PaleBlue ペールブルー	PaleViolet ペールバイオレット
PaleBlue	PaleViolet
PaleKhaki ペールカーキ	
PaleKhaki	

オルディーブ アディクシー 基本プロセス

	カウンセリング	ブロッキング	薬剤の調合	薬剤塗布	放置タイム	カラーチェック	乳化&ブレン Rinse	事後シャンプー	仕上げ
ネイキッドライン			第1剤：第2剤=1：1で調合します。 ※13レベルのみ 1：2		自然放置 15分～20分 サンドと比べ、ウォーム、コーラルの発色にはやや時間がかかります。毛髪の状態により調整してください。				
ペールライン			第1剤：第2剤=1：1で調合します。 ※第2剤は3%を推奨します。		自然放置 15分～20分 寒色と比べ、暖色の発色にはやや時間がかかります。毛髪の状態により調整してください。				仕上がりイメージをお伝えしましょう
ディープライン			第1剤：第2剤=1：1で調合します。		自然放置 15分～20分 ブルー、シルバーと比べ、パープルの発色にはやや時間がかかります。毛髪の状態により調整してください。 ※染まりにくい方や、白髪率の高い方は放置タイムを長めに設定してください。				
スタンダードライン クリエイティブライン			第1剤：第2剤=1：1で調合します。 ※13レベルのみ 1：2		自然放置 15分～20分 茶色が入っていない高彩度の薬剤のため、色のもつ特性を理解した放置タイムの設定が必要です。 ※ダメージが大きい毛髪の場合は、5分～10分を目安にカラーチェックをおすすめします。				
ブリーチライン ハイブリーチ ローブリーチ			ハイブリーチ・ローブリーチ：第2剤(6%)=1：3で調合します。		自然放置 10分～30分				
ティントクリア			ティントクリア：第2剤(3%)=1：3で調合します。		自然放置 10分～30分 ※黒染め毛を脱色する場合は、事前に10分間のストランドテストをおすすめします。				

※ご使用前には毎回必ず皮膚アレルギー試験(パッチテスト)をしてください。

※毛束写真は、イメージです。印刷条件により多少の色味の違いがあります。