

美しさを拓く。MILBON

ORDEVE
The Professional Haircolor
Addichthy

ORDEVE
Addichthy

color care
shampoo
purple



ORDEVE
Addichthy
color care
shampoo
silver

COLOR CARE
SHAMPOO

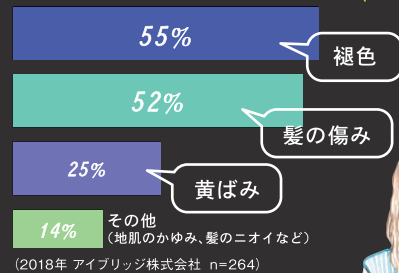
事実

20代女性*の約 **46%** が「カラーシャンプーを使ってみたい」と考えています。

*ヘアカラーをしている女性(カラーシャンプー未使用)

Q1

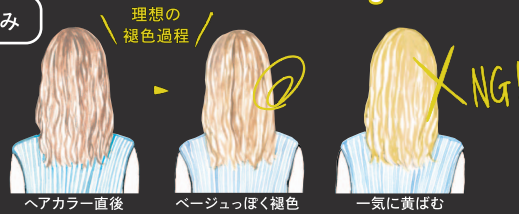
ヘアカラーをした1ヵ月後、
どんなことが気になりますか？
(マルチアンサー)



(2018年 アイブリッジ株式会社 n=264)

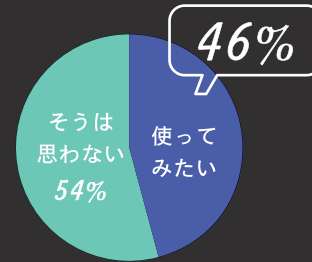
多くの女性がカラーの後、
褪せや黄ばみを気にしている。

一気に黄ばむのはイヤ。
褪せをキレイに楽しみたい！



Q2

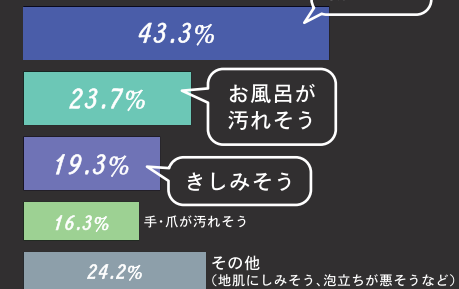
褪せを防ぐために
カラーシャンプーを
使ってみたいですか？



(2018年 アイブリッジ株式会社 n=208)

Q3

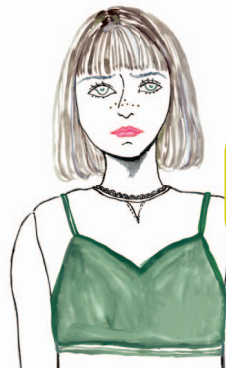
カラーシャンプーに対する
不安な点がありますか？
(マルチアンサー)



(2018年 アイブリッジ株式会社 n=430)

ヘアカラーをしている女性の多くが求めているのは…

キレイな褪せ過程 × ヘアケア性 × 快適な洗い心地



カラーした後の
色落ちが早いのが
イヤだ！

色が濃すぎると
毎日使えなさそう。



アルカリが入っている
イメージがあるので、
傷みそう。

通常のシャンプーと比べて
ケア性が低そう。



きしみそう。
いつものシャンプーと
同じ洗い心地がいい。

このような女性たちの願いをかなえる
アディクシー カラーケアシャンプーが誕生



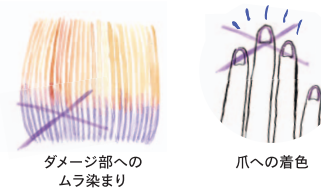
オルディーブ アディクシー
カラーケアシャンプー
パープル / シルバー
180mL 各2,000円(税抜)

キレイな褪色過程をかなえる キープカラー処方

キレイな色が長持ち & 褪色過程も楽しめる

メイン活性剤にココナッツベタイン^{※1}を採用し、洗髪による染料の流出をおさえ、ブルーパープル色素で黄ばみを抑制。染料流出をおさえることで色素濃度も低減することが可能になり毎日使用できる上に、ムラ染まりや爪への着色もしにくい。

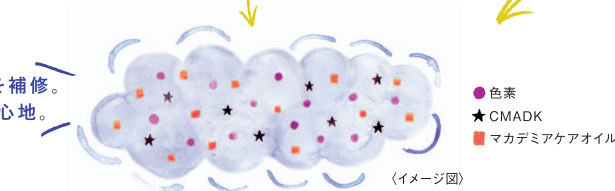
※1 コカミドプロピルベタイン [洗浄成分]



黄ばみをおさえ、傷みを補修。
指通りなめらかな洗い心地。



<イメージ図>



<イメージ図>

毛髪内部から傷みを補修する 「CMADK」配合

傷みをケアしながら健康で美しい髪へと導く

CMADK^{※2}が毛髪内部に浸透し、毛髪内密度を向上させ、傷んだ髪を補修。

※2 カルボキシメチルアラニルジスルフィドケラチン(羊毛)[毛髪補修成分]

マカデミアケアオイルで なめらかなすすぎ感

すすぎの時もきしまず指通りスムーズ

マカデミアナッツ由来のマカデミアケアオイル^{※3}がヘアカラーで荒れたキューティクルを補修し、なめらかなすすぎ感を実現。

※3 PEG-16マカデミアグリセリス[毛髪補修成分]



<イメージ図>

Line up

ラインナップ



黄味が出やすい人に



オルディーブ アディクシー カラーケアシャンプー パープル

ORDEVE Addicty color care shampoo purple
補色の紫色で黄ばみをおさえる

>> 相性のいいアディクシーカラー



オレンジ味が出やすい人に



オルディーブ アディクシー カラーケアシャンプー シルバー

ORDEVE Addicty color care shampoo silver
無彩色でくすませ黄ばみやオレンジ味をおさえる

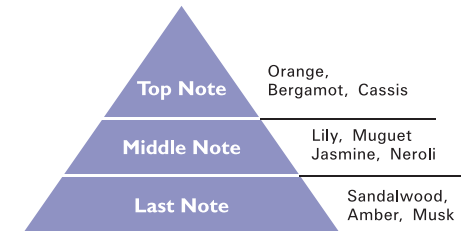
>> 相性のいいアディクシーカラー



Fragrance

香り

透明感が漂うブルーミングフローラルの香り



How to

使い方

カラー直後から毎日1ヵ月間の使用で美しいカラーが楽しめます。



予洗いをし、約6mL(500円玉1個分)を手に取り、やさしくシャンプーします。



頭頂部の泡を毛先まで伸ばします。



両手で髪をはさみ、泡を浸透させたらすすぎます。

※時間を置かなくても成分が浸透するため、お流し前の放置は不要です。

ORDEVE Addicty
The Professional Haircolor



キレイな褪色過程とケア性のダブル効果で
アディクシーカラーの美しさ、もっと、ずっと、長く。

ORDEVE Addicthy

The Professional Haircolor

Addicthy Color
X
Shampoo

ブラウンまでもかき消すクリアブルーベースが
自由なカラーデザインをかなえる

Standard Line

スタンダードライン：ブラウンをかき消す7色相

<p>グレーパール Gray Pearl</p> <p>ほんのり青味のある モノトーン</p>	<p>サファイア Sapphire</p> <p>クリアな ブルーアッシュ</p>	<p>エメラルド Emerald</p> <p>やわらかさのある カーキ</p>	<p>アメジスト Amethyst</p> <p>青味のある バイオレットアッシュ</p>	<p>パープルガーネット Purple Garnet</p> <p>青味のある クリアなパープル</p>	<p>シルバー Silver</p> <p>ほんのり紫味のある モノトーン</p>	<p>スモークトパーズ Smoky Topaz</p> <p>ほんのり紫味のある ベージュ</p>
--	--	---	--	---	--	--

Creative Line

クリエイティブライン：カラーデザインの表現幅を広げる3色

<p>レッド Red</p> <p>デザインを引き立てる 高彩度レッド</p>	<p>ブルー Blue</p> <p>デザインを引き立てる 高彩度ブルー</p>	<p>ブラウン Brown</p> <p>トーンダウンで 使用するブラウン</p>
--	---	--



オルディーブ アディクシー 〈医薬部外品〉美容室専用品

第1剤/80g (全40色) 第2剤オキシダント/1L (6%・4.5%・3%)

- 使用法と使用上の注意をよく読んで正しくお使いください。
- ご使用前には毎回必ず皮膚アレルギー試験(パッチテスト)をしてください。

株式会社ミルボン

本社 東京都中央区京橋2-2-1 京橋エドグラン 〒104-0031 TEL.03-3517-3915

<http://www.milbon.co.jp>

- 東京青山支店 【青山営業所】東京都渋谷区神宮前2-6-9 〒150-0001 TEL.03-3470-9547 【札幌営業所】札幌市中央区大通西3-4 〒060-0042 TEL.011-272-3801 【金沢営業所】金沢市 殿月 4-1-3 〒920-8203 TEL.076-268-6777
- 東京銀座支店 【銀座営業所】東京都中央区銀座3-9-7 〒104-0061 TEL.03-3524-2350 【横浜営業所】横浜市西区みなとみらい14-6-2 〒220-0012 TEL.045-222-7660
- 埼玉支店 【さいたま営業所】さいたま市大宮区宮町1-114-1 〒330-0802 TEL.048-650-5821 【仙台営業所】仙台市青葉区中央2-8-13 〒980-0021 TEL.022-722-2411
- 名古屋支店 【名古屋営業所】名古屋市中区栄3-19-8 〒460-0008 TEL.052-243-5040 【静岡営業所】静岡市葵区追手町1-8 〒420-0853 TEL.054-255-2333
- 大阪支店 【大阪営業所】大阪市西区京町堀1-9-8 〒550-0003 TEL.06-6443-6116 【神戸営業所】神戸市中央区三宮町2-7-4 〒650-0021 TEL.078-391-0790 【京都営業所】京都市下京区立売東町12-1 〒600-8005 TEL.075-253-6641
- 福岡支店 【福岡営業所】福岡市中央区天神1-3-38 〒810-0001 TEL.092-762-1120 【広島営業所】広島市中区袋町3-1-7 〒730-0036 TEL.082-247-4571 【熊本営業所】熊本市中央区下通1-3-1 〒960-0807 TEL.096-352-7690

※ミルボン製品は、ヘアデザイナーのアドバイスによりご使用いただく、美容室専売品です。※本掲載のヘアスタイル等の写真および、記事・イラスト・ロゴなどの無断転載・複製・改変は、法律により禁じられています。

公式 Instagram
addicthy_color
#アディクシー
#アディクシーカラー
#アディクシーカラーケアシャンプー