

美しさを拓く。MILBON

Colorful



Bright



Be yourself

オトナの髪に
もっと自由と明るさを

ORDEVE *crystal*
The Professional Haircolor

High Bright





もっと明るく色鮮やかに
想いのままの彩りへ。
髪色だって、私らしさは譲らない。

大人向けヘアカラーの常識を変える、色と輝きを。

歳を重ねたら髪を明るくできない。
そんなルール、いつ、誰が決めたこと？

「これからだって今までと変わらずに
自分らしく、髪色を楽しむ私でいたい」

切なる大人女性の願いに応えるために
さらに明るく色鮮やかで、透明感にあふれる
オルディーブ クリスタル ハイブライトをご提案します。

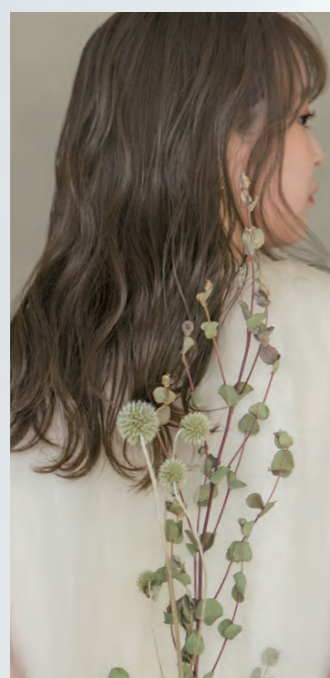
明るい染まり
×
頭皮への配慮

彩度
×
透明感

毛髪ダメージ
への配慮



*Colorful, Bright,
Be yourself.*



ORDEVE *crystal* THE PROFESSIONAL HAIRCOLOR

オルディーブ クリスタル
(医薬部外品) [美容室専用品]
第1剤/80g (全79色)
・アルカリカラー /58色
・ノンアルカリカラー /21色
第2剤オキシタン/1L (6%・4.5%)



- 使用法と使用上の注意をよく読んで正しくお使いください。
- ヘアカラーでかぶれたことのある方には絶対に使用しないでください。
- ご使用前には毎回必ず皮膚アレルギー試験(パッチテスト)をしてください。



大人になっても、
これまで通りの感覚で
透明感と色鮮やかな髪色をまとめて、
輝く私へ。

-roBG

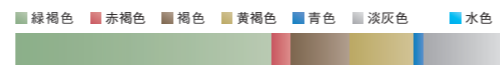
Royal Beige ロイヤル ベージュ



やさしく上品に
まろやかベージュ

事前明度 14 レベル
白髪率 10 %
使用薬剤 c11-roBG

[ロイヤルベージュ染料構成イメージ]



-tpGG

Taupe Grege トープグレージュ



飾らない気品
灰味で透明感あふれる
グレージュ

事前明度 12 レベル
白髪率 5 %
使用薬剤 c13-tpGG

[トープグレージュ染料構成イメージ]



-ceBL

Cerulean Blue セルリアンブルー



クールで都会的
明るくクリアなブルー

事前明度 12 レベル
白髪率 5 %
使用薬剤 c11-ceBL

[セルリアンブルー染料構成イメージ]



-opGR

Opal Green オパールグリーン



清楚で爽やかに
やわらかく赤味を
キャンセルするミントグリーン

事前明度 12 レベル
白髪率 10 %
使用薬剤 c11-opGR

[オパールグリーン染料構成イメージ]



-caPK

Candy Pink キャンディピンク



可憐で華やかに
ツヤをまとうピンク

事前明度 11 レベル
白髪率 10 %
使用薬剤 c9-caPK

[キャンディピンク染料構成イメージ]



明るさ、彩度、透明感。全てを叶えて、髪と頭皮へも配慮。 オルディーブ クリスタル ハイブライト。

明るい染まり × 頭皮への配慮

最高明度13レベルの明るい染まりと、頭皮刺激への配慮を両立したハイスムージングゲルクリーム設計

オルディーブ クリスタル ハイブライト第1剤のカチオン性成分*1とオルディーブ クリスタル第2剤のアニオン性成分*2が混ざり合ったとき、互いの電荷の引き合いによって、伸びが良く密着性の高いハイスムージングゲルを構築。さらに第1剤と第2剤の混合比率に着目し、「1:2」で使用する設計にすることで使用時のアルカリ量を減らし、頭皮刺激に配慮しながら明るさを達成しました。



*1 塩化トリメチルアンモニオヒドロキシプロピルヒドロキシエチルセルロース[毛髪保護成分] *2 テトラデセンシルホン酸Na液[乳化成分]

毛髪ダメージへの配慮

毛髪内構造の乱れを抑えダメージを低減するTPコンプレックス*3を配合

施術中のアルカリダメージを低減し、傷みにくい髪へと導きます。

TPコンプレックスなし TPコンプレックスあり



*3 タウリン[毛髪保護成分]、PG[保湿成分](T=タウリン、P=PG)

■ 健やかな毛髪へと導く、全20種類の植物成分 配合

◆ カラー毛髪を保護する 8種類の植物オイル [毛髪保護成分]



*4 植物性スクワラン *5 ローズヒップ油 *6 アボカド油 *7 米ヌカ油 *8 月見草油 *9 ブドウ種子油 *10 オリーブ油 *11 ホホバ油

*12 カモミラエクス-1 *13 延命草エクス-1 *14 茶エクス-1

◆ カラー毛髪にうるおいを与える 12種類の植物エキス [保湿成分]



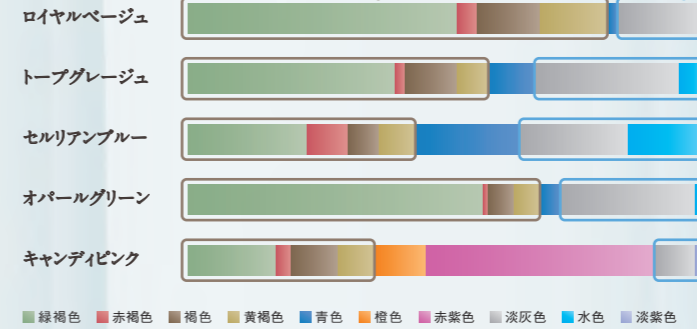
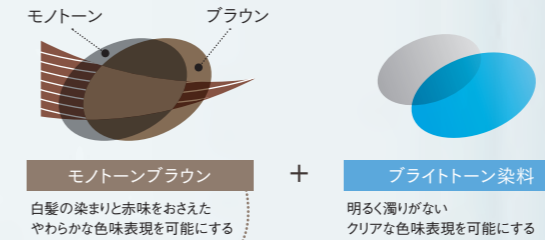
*15 オトギリソウエキス *16 アシタバエキス *17 エンメイソウエキス *18 茶エキス

◆イラスト、写真は全てイメージです。

彩度 × 透明感

ファッションカラーと同等の彩度と透明感、両方を兼ね備えたブライトアップコーディネート処方

既存色の「モノトーンブラウンコーディネート処方」に、明るく、にごりがないブライトトーン染料を組み合わせることで、クリアな色味表現が可能になりました。

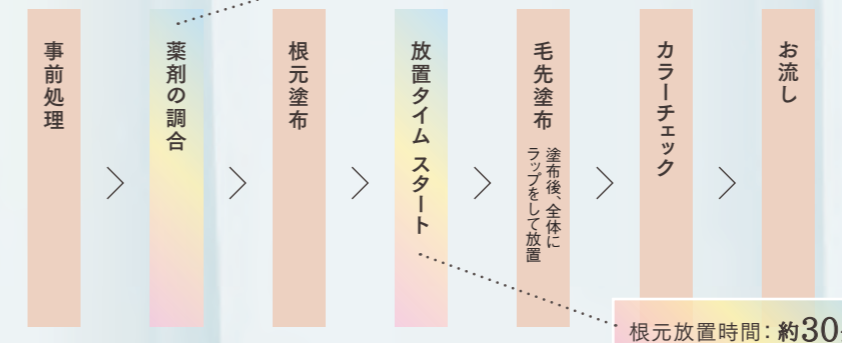


オルディーブ クリスタル ハイブライトの基本使用方法

根元へのはりつきや毛先への伸びの操作性を調整していますので、必ず既存オルディーブ クリスタル第2剤とセットでご利用ください。



*ご使用前には毎回必ず皮膚アレルギー試験(パッチテスト)をしてください。



*ダメージ毛や熱変性毛の場合、毛先はウェット塗布を推奨します。

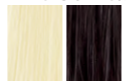
根元放置時間: 約30分



High Bright

オルディーブ クリスタル ハイブライト アルカリカラー 〈全16色〉

Tint GRAY 10%



	ロイヤルベージュ	トーフグレージュ	セルリアンブルー	オパールグリーン	キャンディピンク	クイックブースター
13	c13-roBG	c13-tpGG	c13-ceBL	c13-opGR	c13-caPK	c-QU
11	c11-roBG	c11-tpGG	c11-ceBL	c11-opGR	c11-caPK	
9	c9-roBG	c9-tpGG	c9-ceBL	c9-opGR	c9-caPK	
8						
7						
6						
5						
3						
0						

※毛束写真は、イメージです。印刷条件により多少の色味の違いがあります。

トーンダウンの目安	現在の明るさ	
	12レベル	14レベル
使用薬剤	13レベル > 13レベル	13レベル
	11レベル > 11レベル	12レベル
	9レベル > 9レベル	10レベル

仕上がり明度の設定	白髪率	
	10%	30%
使用薬剤	13レベル	13.5レベル
	11レベル	11.5レベル
	9レベル	9.5レベル

●ヘアカラーのご使用にあたってのお願い

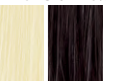
ヘアカラー(酸化染毛剤)は、まれに重いアレルギー反応をおこすことがあります。あなた自身とお客さまをアレルギーから守るために、以下のことを実施していただくようお願いいたします。
 ①施術時及びすぎ時に、ヘアカラーに直接触れる作業を行う時は、必ず手袋を着用してください。手袋をしないと、あなた自身にアレルギー反応がおこることがあります。
 ②使用説明書をよく読んで正しくお使いください。
 ③毎回必ず染毛の48時間前にはパッチテストが必要です。お客さまにパッチテストをしていただくようお願いしてください。パッチテストで発疹、発赤、かゆみ等の皮膚の異常が認められた場合は、絶対に染毛しないでください。また、サロン用、一般用を問わず、過去に染毛剤でかぶれたことのあるお客さまにも、絶対に染毛しないでください。
 ④パーマ施術の前後1週間は染毛しないでください。

Alkali

オルディーブクリスタル アルカリカラー 〈全42色〉

NON-ALKALI ノンアルカリカラーラインナップ 〈全21色〉

Tint GRAY 10%

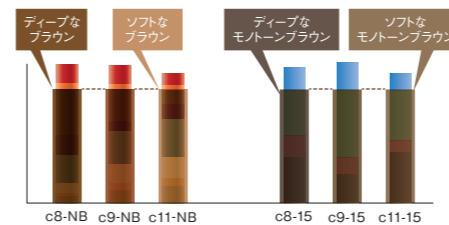


	ニュートラルブラウン	チェスナットブラウン	グレージュブラウン	アッシュ	ブルーアッシュ	ミント	ベージュ	モカ	ロゼ	クリア
13										c13-CL
11	c11-NB	c11-CB	c11-GgB	c11-10	c11-15	c11-20	c11-35	c11-40	c11-55	
9	c9-NB	c9-CB	c9-GgB	c9-10	c9-15	c9-20	c9-35	c9-40	c9-55	
8	c8-NB	c8-CB	c8-GgB	c8-10	c8-15	c8-20	c8-35	c8-40	c8-55	
7	c7-NB	c7-CB	c7-GgB	c7-10	c7-15	c7-20	c7-35	c7-40	c7-55	
6	c6-NB	c6-CB								
5	c5-NB									
3	c3-NB									
0										e0-CL

Alkali 根元から毛先まで、 アルカリカラー 大人のロングヘアを明るく、美しく。

白髪と黒髪を、均一に、明るく染め上げ
美しい色持ちをかなえる染料設計。

さまざまなブラウン系染料をブレンドして、各レベルに適したブラウンを調整。どの明度にも一定量のブラウンを配合しているため、白髪の染まりとレベルに沿った明度表現が両立でき、さらに、美しい色持ちが可能になりました。



ブラウンコーディネート処方または、
モトーンブラウンコーディネート処方によって明度を表現

Non-Alkali エイジング毛を保護し、 ノンアルカリカラー カラーを繰り返すたびに健康的な色ツヤへ。

茶カテキン*1とシルクPPT*2の複合体による
均一染色テクノロジーと毛髪保護効果。

茶カテキンとシルクPPTの複合体が毛髪を保護し、毛先の沈み込みを抑制することで均一な染まりをかなえます。



*1 茶エキス-1 [毛髪保護成分] *2 水解シルク液 [毛髪保護成分]

ノンアルカリの条件下で、
発色はここまで美しく、色味は豊かに。

クリアな発色に適した染料を組み合わせることで、豊かな色味表現が可能になりました。



美しい色味表現。色にごりやすく、くすみがち。 ●当社比

●イラストはすべてイメージです。