



大人の可愛らしさを楽しむ、
ほのかなピンク色とこくのあるツヤの“クリーミー”

ORDEVE *beauté*
The Professional Haircolor

Creamy Line [クリーミーライン]



洗練×カワイイ、
答えは“ノーブル”

ORDEVE
The Professional Haircolor

Noble Line [ノーブルライン]

New Color Era

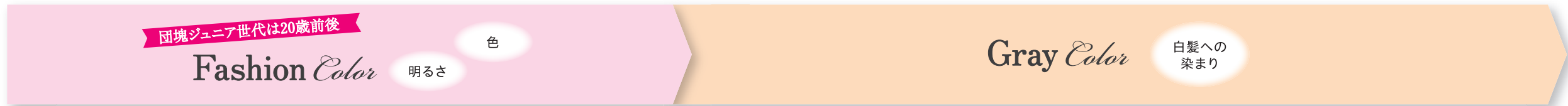
女性が変わった。だからヘアカラーも変わります。

約20年前、日本人がファッションとしてのヘアカラーを楽しむはじめて以来、その複雑な素材に合わせ、そして今、ヘアカラーに対するお客さまの想いは大きく変わりました。
自分を表現する手段として当たり前ヘアカラーを楽しんできた大人の女性と、トレンドを追求する

せてヘアカラーは大きく進化してきました。

20代を中心に、新しいヘアカラー文化が、動き出しています。

約20年前のヘアカラー



これからのヘアカラー



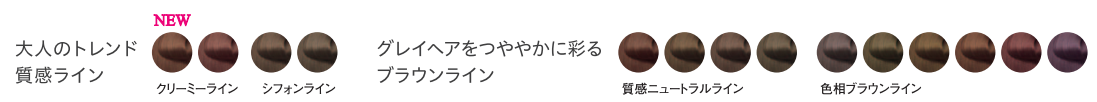
2013年秋冬のトレンドカラー
洗練されたカワイイを表現する、ノーブルライン



ORDEVE
The Professional Haircolor

オルディーブ (医薬部外品) 美容室専用品
1剤/80g (全328色)
・ベースクートン(アルカリカラー)/181色
・ハーフトーン(低アルカリカラー)/116色
・トーンコントロール/31色
2剤オキシタン/1L (6%・3%)

2013年秋冬大人のトレンドカラー
大人の可愛らしさを表現する、クリーミーライン。



ORDEVE beauté
The Professional Haircolor

オルディーブ ポーテ
(医薬部外品) 美容室専用品
1剤/80g (全63色)
2剤オキシタン/1L (6%・3%)

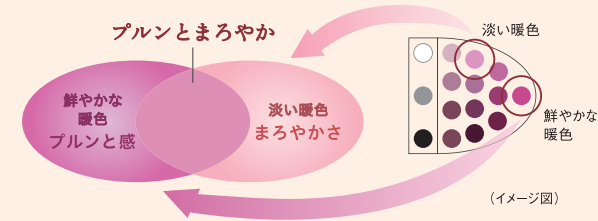
* 毛束写真は、イメージです。印刷条件により多少の色味の違いがあります。

完熟果実のようなプルンとしたツヤと、クリームを混ぜたような
 まろやかな質感が合わさって、オルディーブ ノーブルラインは生まれました。
 洗練されていてしかもカワイイ、ノーブルな雰囲気を楽しめるヘアカラーです。

**プルンとしたツヤと、まろやかさ、
異なる2つの質感を同時にかなえる、
ツイントーン処方。**

プルンとした質感の暖色にまろやかさをプラスするために、灰色
 や茶色を加えると、せっかくの鮮やかさがくすんだり、にごったり
 してしまいます。それを解決したのが、ツイントーン処方です。

ツイントーン処方とは
 鮮やかな暖色と、同じ色相の淡い暖色の2つのトーンを合わせることで、
 色をくすませずにプルンとまろやかな質感を表現します。



素材に応じた2つのノーブルライン 16色 (ベーシックトーン…2色相10色、ハーフトーン…2色相6色)

ノーブルプラム

【赤味が強い髪に】
 赤味をおさえ、硬さや派手さを感じさせずに、
 プルンとまろやかな質感を表現します。

ツイントーン処方

[染料構成イメージ]

■ 紫色 ■ 赤色 ■ オレンジ色
 ■ 淡オレンジ色 ■ 淡黄褐色 ■ 淡赤色
 ■ 淡赤紫色 ■ 赤褐色 ■ 緑褐色 鮮やかな暖色(プルンと感) 淡い暖色(まろやかさ)

ノーブルカシス

【黄味が強い髪に】
 黄味をおさえ、プルンとまろやかな質感を表現します。
 褪色時もキラつきを感じさせません。

ツイントーン処方

[染料構成イメージ]

■ 紫色 ■ 赤色 ■ オレンジ色
 ■ 淡オレンジ色 ■ 淡黄褐色 ■ 淡赤色
 ■ 淡赤紫色 ■ 赤褐色 ■ 緑褐色 鮮やかな暖色(プルンと感) 淡い暖色(まろやかさ)

2色相全16色のラインナップ

	BASIC TONE ベーシックトーン(アルカリカラー)		HALF TONE ハーフトーン(低アルカリカラー)			BASIC TONE ベーシックトーン(アルカリカラー)		HALF TONE ハーフトーン(低アルカリカラー)	
	ノーブルプラム	ノーブルカシス	ノーブルプラム	ノーブルカシス		ノーブルプラム	ノーブルカシス	ノーブルプラム	ノーブルカシス
13	13-nPL	13-nCA			13	13-nPL	13-nCA		
12					12				
11	11-nPL	11-nCA			11	11-nPL	11-nCA		
10					10				
9	9-nPL	9-nCA	9-nPL/H	9-nCA/H	9	9-nPL	9-nCA	9-nPL/H	9-nCA/H
8	8-nPL	8-nCA	8-nPL/H	8-nCA/H	8	8-nPL	8-nCA	8-nPL/H	8-nCA/H
7	7-nPL	7-nCA	7-nPL/H	7-nCA/H	7	7-nPL	7-nCA	7-nPL/H	7-nCA/H

TINT TINT

パーゼン毛に染めたイメージ アンダー12レベルに染めたイメージ

* 毛束写真は、イメージです。印刷条件により多少の色味の違いがあります。

ORDEVE
 The Professional Haircolor

Noble Line —ノーブルライン—

果実のようにプルンとして、しかもまろやか。
 洗練されたカワイイを表現する、オルディーブ ノーブルライン、デビュー。

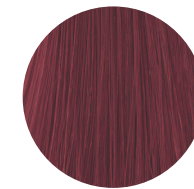


Noble Plum

ノーブルプラム



Noble Cassis
 ノーブルカシス



Season Trend Hair Color

今季のファッション・ヘアカラーのトレンド情報がご覧いただけます。
<http://seasonhaircolor.com>

Creamy Line

— クリーミーライン —

ほのかにピンク色を感じる、こくのあるまろやかなツヤ。
大人の可愛らしさを表現する、オルディープボーテ クリーミーライン、デビュー。



Creamy Coral

クリーミーコーラル



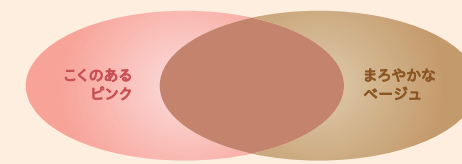
Creamy Rose

クリーミーロゼ



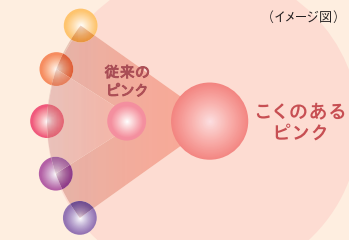
クリーミーラインは、ほのかなピンク色が大人の可愛らしさを引き出すヘアカラー。
クリーミーな質感の、こくのあるまろやかなツヤが特長です。

こくのあるピンクとまろやかなベージュを
合わせることで、クリーミーラインは生まれました。
不透明で深みを感じる、
こくのあるピンクを可能にしたのが、
シークレットエッセンス処方です。



こくのあるヘアカラーとは？
白味を含んだような不透明な色味で、髪色に深みや奥行きを感じさせること。

【シークレットエッセンス処方】
(イメージ)



暖色系の色味だけでつくられる
従来のピンク色に、色相環上で
隣接する黄橙色、青紫色を隠し
味のように加えてアクセントを
つけることで、不透明な深みの
ある色合いの、こくのあるピンク
を表現できるようになりました。

■ 保湿効果でやわらかな質感表現を助ける、植物エキスを配合



■ 素材に応じた2つのクリーミーライン 8色

クリーミーコーラル

【赤味が強い髪に】
やわらかなコーラルピンク色で、こくのあるまろやかな質感を表現します。
[染料構成イメージ]

淡褐色	橙色	赤褐色
赤紫色	青紫色	明赤褐色
緑褐色	明褐色	暗褐色

シークレットエッセンス処方

クリーミーロゼ

【黄味が強い髪に】
ほのかなピンク色で、こくのあるまろやかな質感を表現します。
[染料構成イメージ]

淡褐色	橙色	赤褐色
赤紫色	青紫色	明赤褐色
緑褐色	明褐色	暗褐色

シークレットエッセンス処方

■ 2色相全8色の ラインナップ

多くある黒髪を明るくしながら、
白髪がしっかり染まる
ベージュベース処方
白髪率10%程度

	クリーミー コーラル	クリーミー ロゼ	クリーミー コーラル	クリーミー ロゼ
9	b9-crCR	b9-crRS	b9-crCR	b9-crRS
8	b8-crCR	b8-crRS	b8-crCR	b8-crRS
7	b7-crCR	b7-crRS	b7-crCR	b7-crRS
6	b6-crCR	b6-crRS	b6-crCR	b6-crRS

TINT GRAY 30%

* 毛束写真は、イメージです。印刷条件により多少の色味の違いがあります。

多くある白髪を黒髪の
状態に合わせていく
ブラウンベース処方
白髪率30%程度

グレイヘアをつややかに染る
ブラウンライン
さまざまなカラーから
お気に入りのブラウンを選べます。

質感ニュートラルライン
ブラウンで繊細な質感を表現した4色相。

ニュートラル
ブラウン

チェスナット
ブラウン

ベージュ
ブラウン

セピア
ブラウン

色相ブラウンライン
色味重視で、個性を表現した6色相。

アッシュ
ブラウン

オリーブ
ブラウン

ゴールド
ブラウン

モカ
ブラウン

ルージュ
ブラウン

パープル
ブラウン

●ヘアカラーのご使用にあたってのお願い
ヘアカラー(酸化染毛剤)は、まれに重いアレルギー反応をおこすことがあります。あなた自身とお客さまをアレルギーから守るために、以下のことを実施していただくようお願いいたします。
①施術時及び必ず事前に、ヘアカラーに直接触れる作業を行う時は、必ず手袋を着用してください。手袋をしないと、あなた自身にアレルギー反応がおこる場合があります。②使用説明書をよく読んで正しくお使いください。
③毎回必ず染毛の48時間前にはパッチテストが必要です。お客さまにパッチテストをしていただくようお願いいたします。パッチテストで発疹、発赤、かゆみ等の皮膚の異常が認められた場合は、絶対に染毛しないでください。
また、サロン用、一般用を問わず、過去に染毛剤でかぶれたことのあるお客さまにも、染毛しないでください。④ノーマル施術の前夜1週間は染毛しないでください。