

大人ですもの。
爽やかに、オンナしよう。

ORDEVE *beauté*
The Professional Haircolor

SILKY LINE [シルキーライン]



Season Trend Hair Color
<http://seasonhaircolor.com>

きりっとしているのに、やわらかい。
魅せ方が、新しい。

ORDEVE
The Professional Haircolor

LUMIERE LINE [ルミエールライン]



Season Trend Hair Color
<http://seasonhaircolor.com>



大人ですもの。
爽やかに、オンナしよう。

ORDEVE *beauté*
The Professional Haircolor

SILKY LINE [シルキーライン]



Season Trend Hair Color
<http://seasonhaircolor.com>



きりっとしているのに、やわらかい。
魅せ方上手が、新しい。

ORDEVE
The Professional Haircolor

LUMIERE LINE [ルミエールライン]



Season Trend Hair Color
<http://seasonhaircolor.com>

NEW COLOR ERA

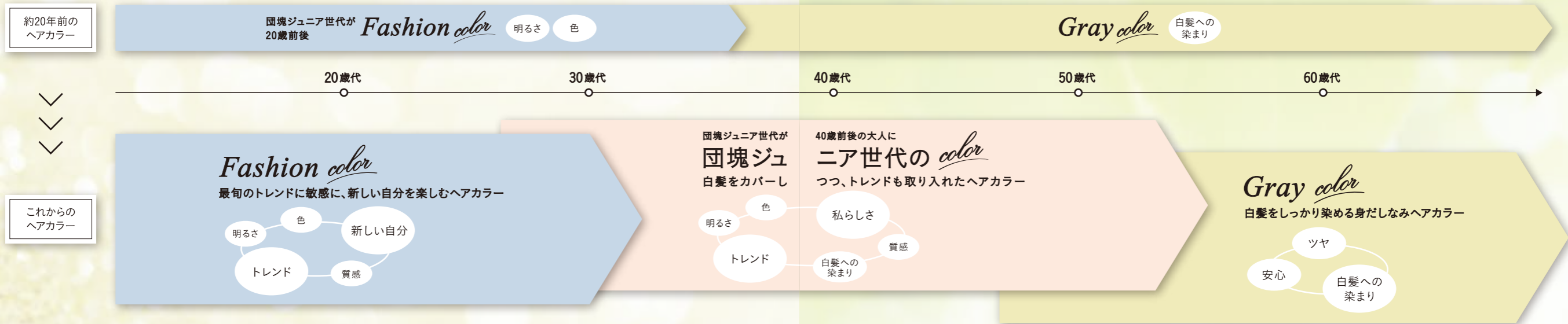
20代と団塊ジュニア世代。 主役世代のマインドを理解すると、ヘアカラー

約20年前、日本人はファッションとしてヘアカラーを楽しむはじめました。当時の主役、団塊ジュニア世代は今や40歳前後。旬のトレンドに敏感な今のファッションカラー世代と、自分らしさも大切にする団塊ジュニア世代の想いを理解してはじめて



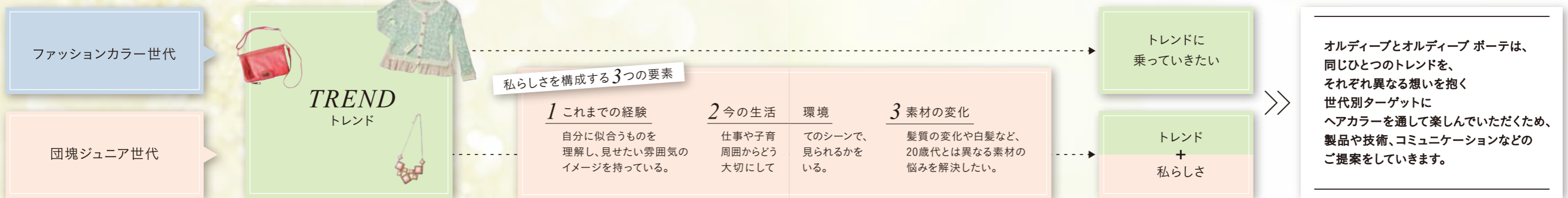
が分かります。

オシャレに積極的な大人層を形成しています。て、共感されるカラーのご提案につながります。



ファッションカラー世代と団塊ジュニア世代のトレンドの取り入れ方

どちらの世代も、注目している「トレンド」の源流は同じ。どう取り入れるかで、違いが生まれます。



2014年春夏のトレンドカラー
 凛とした女性らしさを表現する、ルミエールライン。

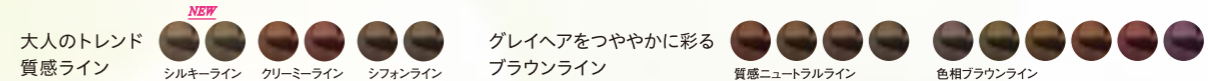


ORDEVE
 The Professional Haircolor



オルディープ (医薬部外品) [美容室専用品]
 1剤/80g (全344色)
 ・ベーストーン (アルカリカラー) / 191色
 ・ハーフトーン (低アルカリカラー) / 122色
 ・トーンコントローラー / 31色
 2剤オキシダント / 1L (6%・3%)

2014年春夏大人のトレンドカラー
 爽やかなオンナらしさを表現する、シルキーライン。



ORDEVE beauté
 The Professional Haircolor



オルディープ ポーテ
 (医薬部外品) [美容室専用品]
 1剤/80g (全71色)
 2剤オキシダント / 1L (6%・3%)

LUMIERE LINE

やわらかく、女性らしい。凛として、強さがある。
二面性という魅力を備えた女性が、今、美しい。

一見まったく異なる、女性らしさと強さを同時に表現。

オルディーブ ルミエールラインは、トレンド最前線をやわらかなキラッと感で表現します。

やわらかなキラッと感を表現する ソフトライティング効果

アッシュ系の色味の持つやわらかさに、金のキラッと感を表現する黄色と高彩度のオレンジ色をプラスして、やわらかなキラッと感を実現する。これが、ソフトライティング効果です。この効果により、今までにないシャンパン系のページュが誕生しました。

*ライティング【英】:LIGHTING「光」の意味。



(イメージ図)

素材に応じた2つのルミエールライン 16色(ベーストーン…2色相10色、ハーフトーン…2色相6色)

ルミエールジンジャー	ルミエールミント
<p>【黄味が強い髪に】</p> <p>黄味をおさえ、透けずにやわらかなキラッと感を表現する、上品なツヤのシャンパン系ページュです。</p> <p>[染料構成イメージ]</p> <p>赤色 オレンジ色 黄色 青色 紫色 赤褐色 緑褐色 淡黄褐色</p> <p>ソフトライティング効果</p>	<p>【赤味が強い髪に】</p> <p>赤味をおさえ、硬さやにこりを感じさせずにやわらかなキラッと感を表現する、ほんのり緑味を帯びたシャンパン系ページュです。</p> <p>[染料構成イメージ]</p> <p>オレンジ色 黄色 青色 紫色 緑褐色 淡黄褐色</p> <p>ソフトライティング効果</p>

2色相全16色のラインナップ

	BASIC TONE ベーストーン(アルカリカラー)		HALF TONE ハーフトーン(低アルカリカラー)			BASIC TONE ベーストーン(アルカリカラー)		HALF TONE ハーフトーン(低アルカリカラー)		
	ルミエールジンジャー	ルミエールミント	ルミエールジンジャー	ルミエールミント		ルミエールジンジャー	ルミエールミント	ルミエールジンジャー	ルミエールミント	
13	13-LGG	13-LMI			13	13-LGG	13-LMI			
12					12					
11	11-LGG	11-LMI			11	11-LGG	11-LMI			
10					10					
9	9-LGG	9-LMI	9-LGG/H	9-LMI/H	9	9-LGG	9-LMI	9-LGG/H	9-LMI/H	
8	8-LGG	8-LMI	8-LGG/H	8-LMI/H	8	8-LGG	8-LMI	8-LGG/H	8-LMI/H	
7	7-LGG	7-LMI	7-LGG/H	7-LMI/H	7	7-LGG	7-LMI	7-LGG/H	7-LMI/H	

TINT
 TINT
 バージン毛に染めたイメージ
 アンダー12レベルに染めたイメージ

*毛束写真は、イメージです。印刷条件により多少の色味の違いがあります。

●ヘアカラーのご使用にあたってのお願い
ヘアカラー(酸化染毛剤)は、まれに重いアレルギー反応をおこすことがあります。あなた自身とお客さまをアレルギーから守るために、以下のことを実施していただくようお願いいたします。
①施術時及びすすぎ時に、ヘアカラーに直接触れる作業を行う時は、必ず手袋を着用してください。手袋をしないと、あなた自身にアレルギー反応をおこすことがあります。②使用説明書をよく読んで正しくお使いください。
③毎回必ず染毛の48時間前にはパッチテストが必要です。お客さまにパッチテストをしていただくようお願いしてください。パッチテストで発疹、発赤、かゆみ等の皮膚の異常が認められた場合は、絶対に染毛しないでください。また、サロン用、一般用を問わず、過去に染毛剤でかぶれたことのあるお客さまにも、染毛しないでください。④パーマ施術の前夜1週間は染毛しないでください。



やわらかなキラッと感が、凛とした女性らしさを表現する。
オルディーブ ルミエールライン、デビュー。

SILKY LINE



爽やかなオンナらしさで、「私らしさ」を引き立てる。
やわらかな光沢感のオルディーブ ボーテ シルキーライン、デビュー。

爽やかさも、オンナらしい雰囲気も出したい。
大人の女性が目指す2つの異なる雰囲気を、シルキーラインは軽やかに実現しました。
シルクのような光沢感が、今らしい大人の女性を演出します。

やわらかな光沢感を表現する ダブルクッション効果。

シルクのような光沢感を表現するには、力強くしっとりとしたツヤと、そのツヤをやわらげる要素が必要です。シルキーラインでは、一般的にツヤをやわらげるのに用いられるグリーンに加えて淡褐色もプラス。ダブルのクッション効果で、やわらかな光沢感を表現できるようになりました。



素材に応じた2つのシルキーライン 8色

シルキーミモザ

【黄味が強い髪に】
黄味をおさえ、バサつきを感じさせずに、やわらかい光沢感を表現します。
[染料構成イメージ] ダブルクッション効果
黄色 緑褐色 明褐色
明赤褐色 淡褐色
赤褐色 暗褐色
クッション1 クッション2

シルキーライム

【赤味が強い髪に】
赤味をおさえ、硬さを感じさせずに、やわらかい光沢感を表現します。
[染料構成イメージ] ダブルクッション効果
黄色 緑褐色
淡褐色 赤褐色
暗褐色
クッション1 クッション2

2色相全8色のラインナップ

	シルキーミモザ	シルキーライム	シルキーミモザ	シルキーライム
9	b9-sMS	b9-sLM	b9-sMS	b9-sLM
8	b8-sMS	b8-sLM	b8-sMS	b8-sLM
7	b7-sMS	b7-sLM	b7-sMS	b7-sLM
6	b6-sMS	b6-sLM	b6-sMS	b6-sLM

TINT GRAY 30%

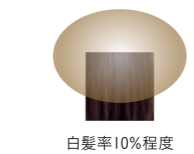
* 毛束写真は、イメージです。印刷条件により多少の色味の違いがあります。

やわらかな光沢感を引き立てる 月見草オイル配合。



毛髪特有の脂肪酸、18-MEA(メチルエイコサン酸)とよく似た構造を持つリノール酸が含まれている月見草オイル※(ツヤ成分)の働きで、髪によくなじみ、やわらかな光沢感をよりキレイに見せます。
※月見草油

シルキーラインを含む大人のトレンド質感ラインは、 ベージュベース処方です。



ベージュベース処方
アルカリ量を変えず※に黒髪への明るさ、質感表現を可能にしました。
※オルディーブ ボーテ 質感ニュートラルライン、色相ブラウンラインとの比較。

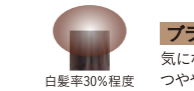
【大人のトレンド質感ライン】



保湿効果でやわらかな質感表現を助ける、植物エキスも配合。



質感ニュートラルライン、色相ブラウンラインは、 ブラウンベース処方です。



ブラウンベース処方
気になる白髪をしっかり染め、つややかな仕上がりを可能にしました。

グレイヘアをつややかに彩るブラウンライン

【質感ニュートラルライン】ブラウンで繊細な質感を表現した4色相。



【色相ブラウンライン】色味重視で、個性を表現した6色相。

