

美しさを拓く。MILBON

タンパク質サイエンス発想の
デザインできるストレートパーマ。



Neo Liscio

Straightening for style versatility

タンパク質サイエンス発想で ストレートパーマは もっと自由になる。

ヘアアイロンやカラーも楽しめ、リピートしてもキレイが続く。

まるで生まれつきのストレートヘアのように、

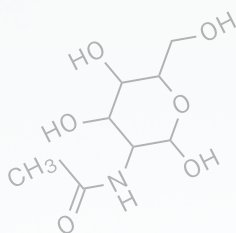
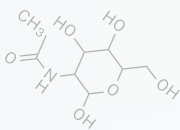
自由にデザインできる髪へと整えるストレートパーマ、ネオリシオ。

熱でクセをしっかりと伸ばしながら、熱ダメージは抑えるようにする凝集抑制^{きょうしゅう}テクノロジーで、
やわらかく、扱いやすいベース髪へ。

女性たちが自分の髪を大好きになる、一つ先のストレートメニューの誕生です。

女性の髪に、初めての選択肢を。

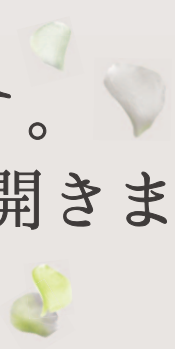
ネオリシオ。







タンパク質サイエンスから見直す。 この挑戦が、ヘアデザインの扉を開きます。



「髪も、タンパク質」。この着目が、これまであきらめていたストレートパーマの熱ダメージ対応に取り組んだ、ネオリシオ開発の始まりでした。

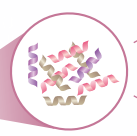
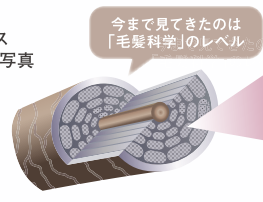
「硬くなる」「ツヤがなくなる」「カラーが沈む」という課題を、タンパク質の構造変化からひもとき、導きだした答え、「ネオリシオ」。柔軟な発想が、大きな可能性をもつストレートメニューを生みだしました。

1 Story 開発スタート

毛髪への熱ダメージを見直すために、 タンパク質サイエンスでの研究をスタート。

これまで、ストレートパーマをした髪が受ける熱ダメージには、根本的な解決策がありませんでした。そこで熱ダメージ対応のヒントを求めてミルボンが行きついたのが、毛髪科学の分野ではなく、タンパク質サイエンス。今までとは違うナノレベルな視点で研究をスタートさせました。

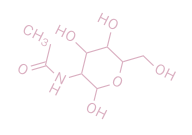
○毛髪コルテックス
細胞電子顕微鏡写真



※イメージ図

3 Story 発見

熱凝集を抑制する 「NAcグルコサミン」を発見。



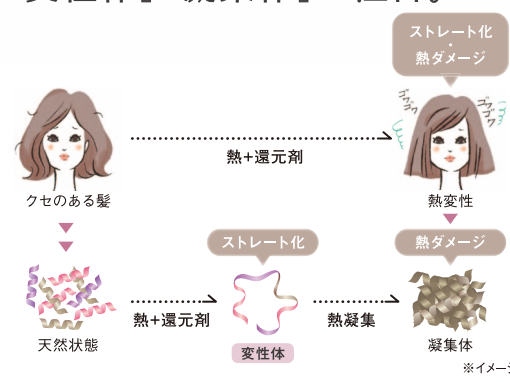
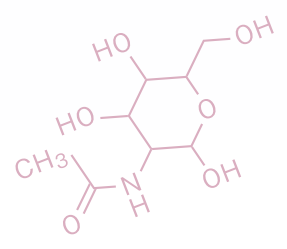
ミルボンは、タンパク質を変性体でとどめ、熱凝集を抑制する手段を見つけだすための実験を開始。3年の時を経て「NAcグルコサミン」が凝集体を抑える働きをすることを発見しました。

※アセチルグルコサミン(毛髪保護成分)

Neo Liscio

2 Story 応用への手ごたえ

タンパク質と同じ変化は、毛髪にも起きるはず。
ストレート化と熱ダメージのカギを握る
「変性体」「凝集体」に注目。



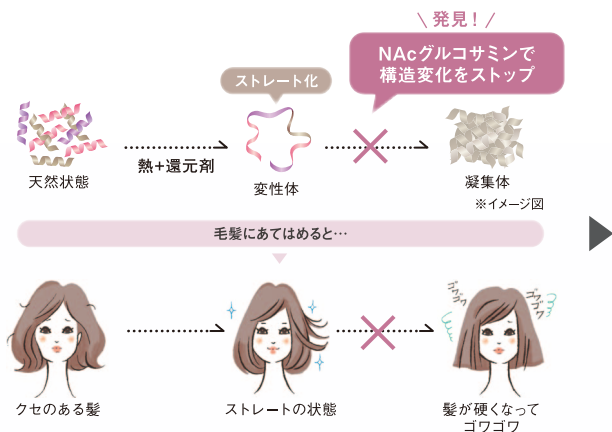
凝集体が熱ダメージの原因だと分かりました。

求めるストレートパーマは…/

やわらか

つややか

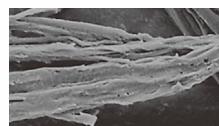
カラーも楽しめる



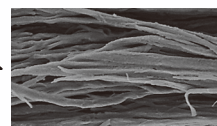
熱ダメージを抑えながらクセを伸ばす
ミルボン独自の
「ソフトプロテイン理論」を確立。

タンパク質を変性体にとどめるNAcグルコサミンを第1剤に配合したネオリシオで施術した場合は、毛髪のコルテックス細胞の変化が少ないことが確認できました。

○ストレートパーマ処理後の毛髪コルテックス細胞電子顕微鏡観察結果



当社従来品

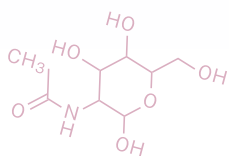


ネオリシオ

Story

生まれつきのストレートヘアのように
デザインできるストレートベース
「ネオリシオ」誕生。

Neo
Liscio



繰り返しても

やわらか

つややか

カラーも楽しめる

「クセを伸ばす」の先にある 「デザインのベース創り」をご提案します。

熱凝集を抑制する成分「NAcグルコサミン」配合。健やかな美しさのストレートヘアへ。

第1剤



ネオリシオ SH 1剤 ネオリシオ H 1剤 ネオリシオ N 1剤
チオグリコール酸・高温整髪用アイロンを使用するコールド二浴式縮毛矯正剤
第1剤/400g (医薬部外品)

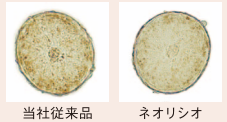
ストレートを繰り返しても **やわらか**

熱ダメージを抑えながらクセを伸ばすので、リピートしても硬くなりなく、キレイな状態をキープ。



ストレート後も **カラーが沈みにくい**

従来のストレートパーマをした毛髪は表面付近に染料が多くなり、色沈みの原因に。髪のタンパク質が凝集体に変わるのを抑えることで、従来のストレートパーマに比べてカラーの色沈みを軽減。



ひまわり由来のエステル油^{*1} 配合で、仕上がりがつややか。

^{*1} オレイン酸フィステリル (毛髪保護成分)

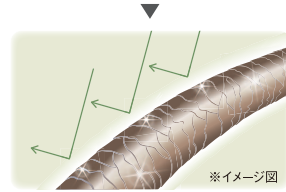
第2剤



ネオリシオ 2剤
チオグリコール酸・高温整髪用アイロンを使用するコールド二浴式縮毛矯正剤
第2剤/800g (過酸化水素水) (医薬部外品)

髪をコートして **つややか**

ひまわり由来のエステル油で髪の表面をコートし、ツヤ感たっぷりの仕上がりに。



表面をコートし、光の乱反射を抑えてツヤを出す。

アルカリリデュース (AR) で、すでにダメージのある毛先も保護する。

アルカリリデュース



ネオリシオ アルカリリデュース
ストレートパーマ用事前トリートメント
400g (化粧品)

アルカリキャンセル効果

酸バッファー^{*2}が第1剤との重ね付け時にpHを中性以下にする効果を発揮。ダメージ部への過度な膨潤を抑制。

^{*2} リン酸、乳酸Na (pH調整成分)

ヒートアクティブ効果

毛髪ダメージ部に吸着した熱反応PPT^{*3}が、アイロンの熱によりキューティクルの結合を高め、補修効果が持続。

^{*3} ヒドロキシプロピルトリモニウム加水分解ケラチン (羊毛) (毛髪補修成分)

「ネオリシオ」基本プロセス



*放置タイム 5分

Customer's Voice

カラーもコテ巻きもキレイにきまる。
デザインを楽しむメニューです。



見た目にもすごくやわらかくて、
コテ巻きもふんわり
キレイにきまる！



今まではガシガシになるので
リピートはがまんしていたけど、
ネオリシオなら大丈夫みたい。

ストレートパーマをしているからと
あきらめていた明るめカラーも
楽しめるようになりました。



クセが強いので心配だったけど、
しっかり伸びて、
ダメージも
ほとんど感じません。

かけた直後の
ツヤが長持ちするのには
ビックリ！



※お客さまの使用感における感想であり、効能・効果を保証するものではありません。

○第1剤の薬剤選定と放置時間の目安

薬剤を変えずに5分短縮

時間が薬剤で調整

	バージン毛	8Lv以下	9~12Lv
硬毛・撥水毛	SH 約15分	SH 約10分	H 約10分
普通毛	H 約15分	H 約10分	N 約10分
軟毛	N 約15分	N 約10分	N 約5~10分

※グレイカラーや、トーンダウンをしている場合は、見た目のレベルと実際の髪の毛のトーンアップされているレベルが異なりますのでご注意ください。

○美しいストレートデザインのサポートアイテム

ミルボン ストレートブラシ

推奨ストレートアイロン アドスト 発売元：株式会社ハッコー



電気製品の安全マーク
財団法人 電気安全環境研究所認定工場
製造され、検定に合格した商品です。

ストレートヘアになったお客さまに どんなデザインを提案したいですか？

私たちは、クセの伸びとダメージレスの両立をめざし、
これまでの視点を変え、タンパク質サイエンスからアプローチすることで
熱から髪を保護することができるのではと考えました。

ネオリシオにはその発想が活かされています。

ストレートパーマをデザインのゴールではなくスタートに！

ミルボンは次世代のストレートパーマの価値を提案します。

株式会社ミルボン 本社 大阪市都島区善源寺町2-3-35 〒534-0015 TEL.06-6928-2331

<http://www.milbon.co.jp>

□東京青山支店 【青山営業所】東京都渋谷区神宮前2-6-9 〒150-0001 TEL.03-3470-9547 【さいたま営業所】さいたま市大宮区宮町1-114-1 〒330-0802 TEL.048-650-5821 【仙台営業所】仙台市青葉区中央2-8-13 〒980-0021 TEL.022-722-2411
【札幌営業所】札幌市中央区大通西3-4 〒060-0042 TEL.011-272-3901 【金沢営業所】金沢市鞍月4-133 〒920-8203 TEL.076-269-6777
□東京銀座支店 【銀座営業所】東京都中央区銀座3-9-7 〒104-0081 TEL.03-3524-2350 【横浜営業所】横浜西区南幸2-20-5 〒220-0006 TEL.045-317-0877
□名古屋支店 【名古屋営業所】名古屋市中区栄3-19-8 〒460-0008 TEL.052-243-5040
□大阪支店 【大阪営業所】大阪市西区京町堀1-9-8 〒550-0003 TEL.06-6443-6116 【神戸営業所】神戸市中央区三宮町2-7-4 〒650-0021 TEL.078-391-0780 【京都営業所】京都市下京区立売東町12-1 〒600-8006 TEL.075-253-6641
【岡山(仮)営業所】岡山市北区駅元町15-1 〒700-0024 TEL.086-251-6190
□福岡支店 【福岡営業所】福岡市中央区天神1-3-38 〒810-0001 TEL.092-762-1120 【広島営業所】広島市中区袋町3-17 〒730-0036 TEL.082-247-4571 【熊本営業所】熊本市中央区下通1-3-1 〒860-0807 TEL.096-352-7880

*ミルボン製品は、ヘアデザイナーのアドバイスによりご使用いただき、美容室専売品です。*本掲載のヘアスタイル等の写真および、記事・イラスト・ロゴなどの無断転載・複製・改変は、法律により禁じられています。