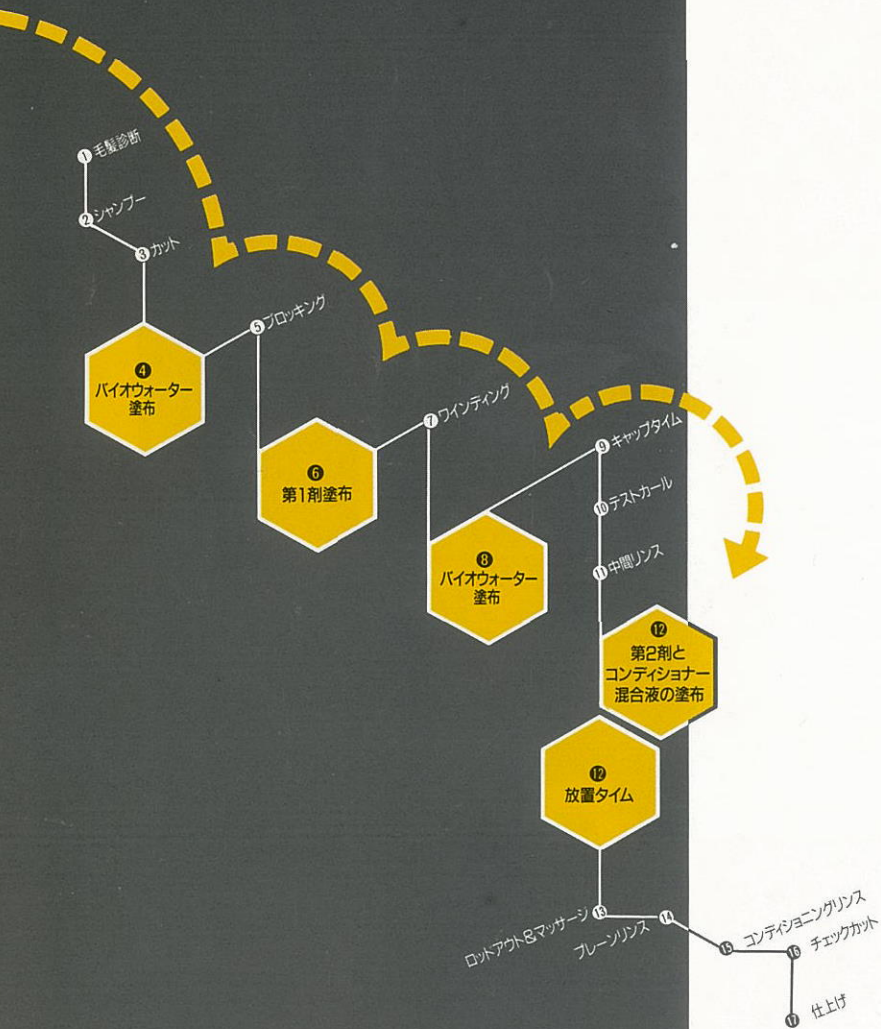


健康で美しいウェーブへとじっくりプロセス。  
贅沢なひとときの指定席です。

ペルソシアライブノブルは、髪に本質的な“手当て”を施しながらじっくりと丁寧につくりあげる、ウェーブの最高級品。クリニックとウェーブの両方を目的としながら、施術プロセスにおいては時間も手間も従来のパーマと大差なく、しかもお客さまにひとクラス上のご満足をお約束いただけます。こだわりをもってリザーブしていただくオートクチュールのように、特別仕立てのウェーブと美しくなるまでのとっておきの時間をご用意ください。



サイエンス  
これは、パーマの新しい理論です。

もう髪のためにパーマを楽しむ時代——

ペルソシアライブノブル



# パーマ・メカニズムを利用した、ヘアクリニック。 ダメージヘアのために生まれた、全く新しい<sup>クリップ</sup>パーマ機能です。

パーマの概念が変わりました。  
繰り返すほどに、ダメージヘアが健康へと近づいて行く——スタイリングだけでなく、ヘアクリニックを目的としたパーマをベルソシアライブノーブルが可能にしたのです。  
その秘密は、毛髪の還元酸化反応時にクリニック成分を働かせる、つまりパーマ施術中にしかできない本質的な髪の改善。いよいよパーマを超えた、クリニック・トリートメント・ウェーブという新しいジャンルの誕生です。  
まだパーマ=ダメージとお考えの方、ヘアダイとウェーブの両方をお好みの方、あるいはダメージを気にせずウェーブをカジュアルに楽しみたい方、その他スタイルにも髪にもこだわる方へと自信をもっておすすめいただけます。パーマ専門店としてのサロンさまの新たな技術展開と顧客開発、ひいてはパーマ・イメージ新と売上げアップのために、ぜひお役立てください。



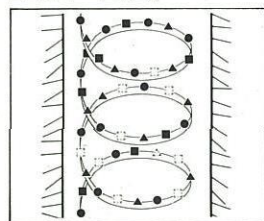
## FIRST CREAM

ファーストクリーム(第1剤)により、最適な毛髪膨潤状態でクリニック。クリームだから効果的、しかも少量で十分な還元効果。

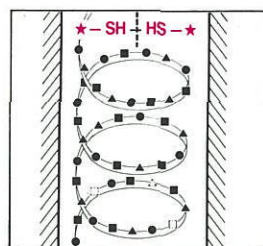
第1剤をクリームにすることで、効率のよい還元作用と確実な栄養補給を実現。パーマ・ダメージを防ぐとともに効果的なクリニックを施します。

- ①クリームだから髪全体にのびて無駄なく均等に付着。還元作用が効率アップし、アルカリ剤も最小量ですむので毛髪への負担が軽くなります。
- ②クリニック成分が毛髪内部までスムーズに働いて、確実にアミノ酸バランスを調整。ヘアダイの褪色も防ぎます。
- ③クリームの粘着性によりキューティクルの浮き上がりを適度かつ均一に整え、第2剤の作用によって正しく定着するよう、その“下地”をつくっておきます。
- ④液タイプのような再塗布の必要がなく、手間が省けます。さらに液だれ、イヤな臭いなど施術中のお客さまの悩みも解決しました。

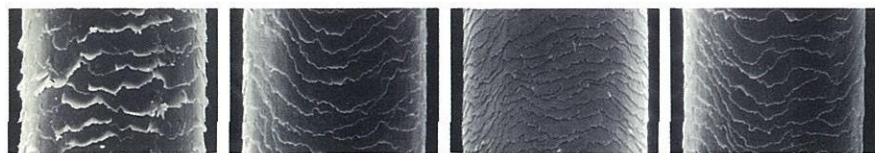
### ●●▲……アミノ酸



ダメージヘアの毛髪の状態  
●アミノ酸バランスがくずれている。  
●キューティクルが浮き上がっている。  
●水分量も不足している。



ファーストクリーム反応時の毛髪の状態  
●クリニック成分が状態を整える。  
●傷んだ部分のキューティクルの浮き上りを押さえる。  
●毛髪の膨潤を最適に行ない、シスチン結合を切る。



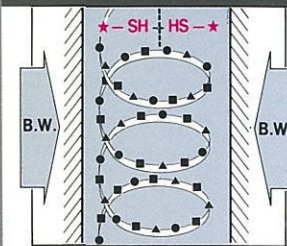
損傷毛のキューティクル ライブノーブル1回処理 ライブノーブル3回処理 健康毛

## BIO WATER

バイオウォーターによる水分補給とクリニック剤の浸透促進。根元と毛先のダメージの差をなくして均整のとれたウェーブをつくれます。

バイオウォーターには、選択的にダメージ部分に吸着するクリニック成分を配合。ファーストクリームの成分をロケットで巻かれた内部の髪(毛先部分)まで浸透させて、根元から毛先まで均等なウェーブがかかるようにします。

- ①バイオケラチンPPTがダメージ部分へと優先して吸着、回復させるとともに、ファーストクリーム中のクリニック成分を完全吸着させてダメージおよびウェーブの均一化をはかります。
- ②バイオヒアルロン酸、アロエ抽出エキスが毛髪に強力な保湿性を与え、艶と潤いのある仕上がりとなります。



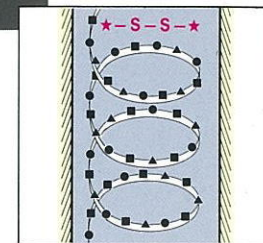
バイオウォーターの働き  
●毛髪内部の保湿性を高める。  
●バイオケラチンPPTがダメージ部分に吸着。

## SECOND SOLUTION SECOND CONDITIONER

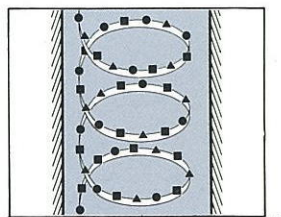
セカンドソリューション(第2剤)とセカンドコンディショナー(第2剤混合用)による毛髪内外の完全定着。健康状態と美しいウェーブを維持させます。

ファーストクリームによって還元した毛髪を確実に定着させます。さらにコンディショナーがセカンドソリューションの働きを促進、同時にコルテックスおよびキューティクルを強化し、髪全体に感度の良さを与えます。

- ①毛髪の酸化に最適なPH(ペーハー)、フロム酸濃度を得ることにより、確実に定着させることができ、弾力のある、もちのよいウェーブに仕上がります。
- ②有機酸がコルテックスの定着を促進。さらに脂肪酸がキューティクルを強力定着させて、毛髪を強化します。
- ③コンディショナー中ラノリン誘導体がキューティクルに吸着。さらにラノリン脂肪酸カチオンの働きで、表面に皮膜をつくって、毛髪全体を強力に保護します。
- ④コンディショナーに含まれる卵黄シチンのリン脂質が毛髪内部に浸透吸着して毛髪に弾力と艶を与えます。



第2剤とコンディショナーの働き  
●毛髪内外部の完全酸化定着。  
●毛髪表面のコーティング効果。



ライブノーブル処理後の毛髪の状態  
●アミノ酸バランスの向上  
●キューティクルを整える。  
●最適水分量

