

作り込むのは、好きじゃない
だけど、素のままでは出せない表情がある

一日中、どんなときも、わたしらしさを楽しむために、
髪のコンドিশョンを整えて

それだけで、わたしの今日がはじまる

今ほしいキレイもおしゃれも
一瞬で整える*

ジェミールフラン
ヘアベースメイクシリーズ

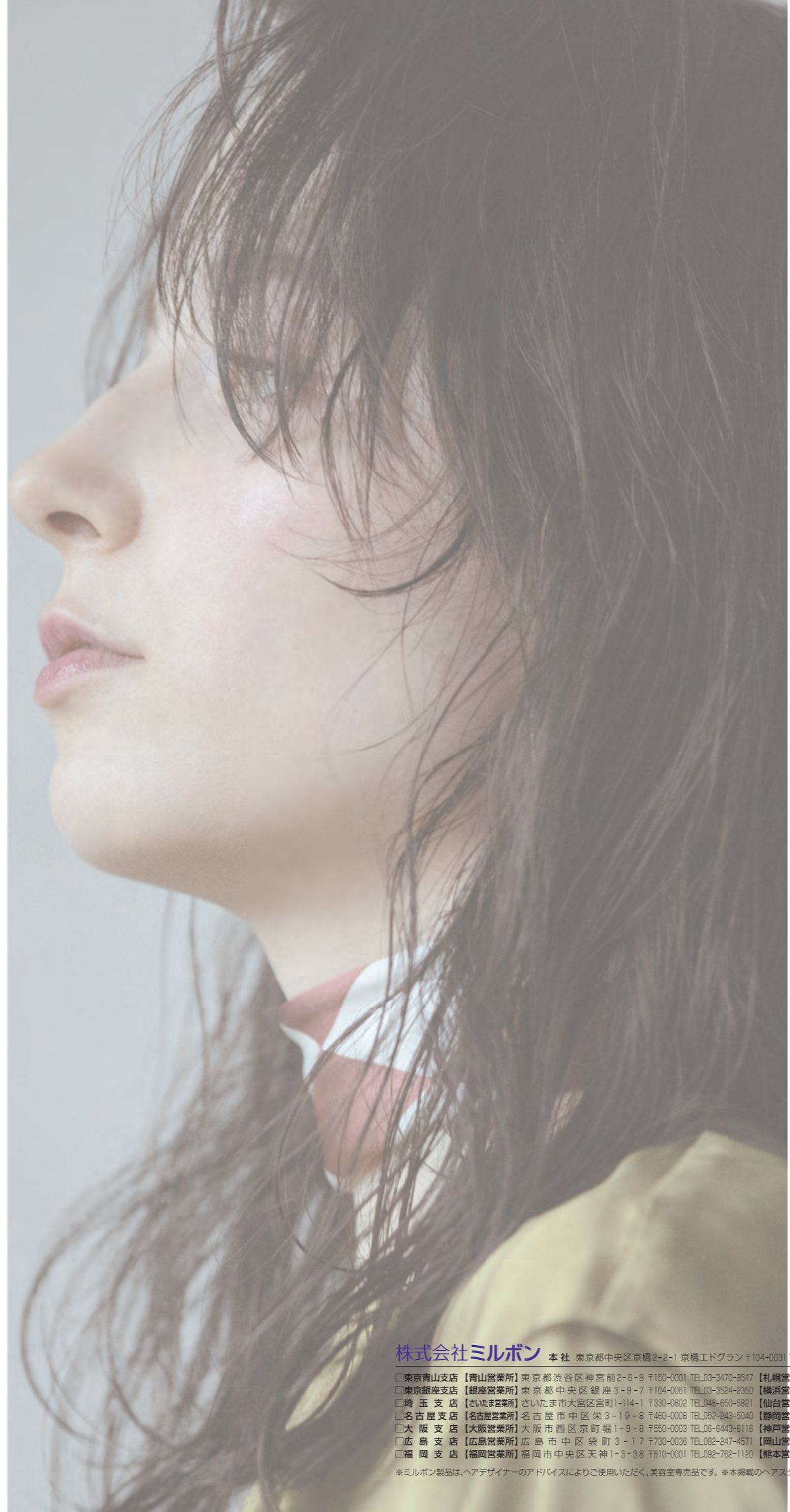
jemile fran

hair base make series



ジェミールフラン ヘアベースメイクシリーズ
コンセプトムービーはこちらから

※指を通すだけで簡単に髪を整えてスタイルを完成させることです。



jemile fran

hair base make series

Oildew
Oilmilk
Oilsuffle

株式会社ミルボン 本社 東京都中央区京橋2-2-1 京橋エドグラン 〒104-0031 TEL03-3517-3915 <http://www.milbon.co.jp>

□東京青山支店 【青山営業所】東京都渋谷区神宮前2-6-9 〒150-0001 TEL03-3470-9547 【札幌営業所】札幌市中央区大通西3-4 〒060-0042 TEL011-272-8801 【金沢営業所】金沢市 鞍月 4 - 1 3 3 〒920-8203 TEL076-268-6777
□東京銀座支店 【銀座営業所】東京都中央区銀座3-9-7 〒104-0061 TEL03-3524-2350 【横浜営業所】横浜市西区みなとみらい4-6-2 〒220-0012 TEL045-222-7660
□埼玉支店 【さいたま営業所】さいたま市大宮区宮町1-114-1 〒330-0802 TEL048-650-9821 【仙台営業所】仙台市青葉区中央2-8-13 〒980-0021 TEL022-722-2411
□名古屋支店 【名古屋営業所】名古屋市中区栄3-19-8 〒460-0008 TEL052-263-5040 【静岡営業所】静岡市葵区道手町1-6 〒420-0853 TEL054-255-2333
□大阪支店 【大阪営業所】大阪市西区京町堀1-9-8 〒550-0003 TEL06-4443-6116 【神戸営業所】神戸市中央区三宮町2-7-4 〒650-0021 TEL078-391-0780 【京都営業所】京都市下京区立売東町12-1 〒600-8005 TEL075-253-6641
□広島支店 【広島営業所】広島市中区袋町3-1-7 〒730-0036 TEL082-247-4571 【岡山営業所】岡山市北区駅元町15-1 〒700-0024 TEL086-251-6180
□福岡支店 【福岡営業所】福岡市中央区天神1-3-38 〒810-0001 TEL092-762-1120 【熊本営業所】熊本市中央区下通1-3-1 〒960-0807 TEL096-952-7880

*ミルボン製品は、ヘアデザイナーのアドバイスによりご使用いただく、美容室専売品です。*本掲載のヘアスタイル等の写真および、記事・イラスト・ロゴなどの無断転載・複製・改変は、法律により禁じられています。



オイルのうるおい感はそのままだに
動きでえらべる3つのアイテム



Oil dew

細かい束感

ジェミールフラン
オイルデュウ
【ヘアオイル・ハンドオイル】
40mL 2,000円(税抜)

自然の恵みを活かした軽い質感のオイルが
細かい束感を与える



3種の植物オイルをバランスよく配合し
軽やかなオイルに

- 「サフラワーオイル」^{※1}
必須脂肪酸であるリノール酸を多く含む、化粧品や食品で広く用いられるサラッとしたオイル
- 「グレープシードオイル」^{※2}
軽い質感でさっぱり感があるため乳液やヘアケアに用いられる、酸化に対して安定な植物オイル
- 「メドウフォームオイル」^{※3}
伸びの良さやリッチでコシのある使用感が特長で、肌や髪への保湿効果をもつオイル

Oil milk

やわらかな動き

ジェミールフラン
オイルミルク
【ヘアミルク・ハンドミルク】
40g 2,000円(税抜)

オイルをたっぷり含んだミルクが
髪にやわらかな動きを与える



アミノ酸誘導体
オリブオイル
アプリコットオイル

- 「アプリコットオイル」^{※4}
アンの種子から採れる、やわらかさとうるおい感を与えることに優れた植物オイル
- 「オリブオイル」^{※5}
オリブの果肉から採れる、化粧品に広く用いられる植物オイル
- 「アミノ酸誘導体」^{※6}
少量でたっぷりオイル成分を抱え込むことができ、ヘアケアやスキンケア成分としても用いられる植物由来成分

Oil soufflé

軽やかな動き

ジェミールフラン
オイルスフレ
【ヘアクリーム・ハンドクリーム】
40g 2,000円(税抜)

ふわっと触感のスフレクリームが
髪に軽やかな動きを与える



ミネラルオイル
ライスブランワックス

- 「ミネラルオイル」^{※7}
軽やかな質感が特長で、化粧品に広く用いられる安定性に優れたオイル
- 「ライスブランワックス」^{※8}
化粧下地やメイクアップに用いられる、米ぬかから採れる天然のロウ成分

UVダメージ抑制 & UVによるヘアカラーの褪色をおさえる「アスコルビン酸誘導体」^{※9}配合

※1 サフラワー油(うるおい成分) ※2 ブドウ種子油(うるおい成分) ※3 メドウフォーム油(うるおい成分)
※4 アンズ核油(うるおい成分) ※5 オリブ油(うるおい成分) ※6 ジラワロイルグルタミン酸リシンNa(ミルク基剤)
※7 ミネラルオイル(うるおい成分) ※8 コメヌカロウ(スフレ基剤) ※9 テトラヘキシルデカン酸アスコルビル

★イラストはすべてイメージです

開発へのこだわり
ムービーはこちらから



さっと指を髪に通すだけ
紫外線ダメージから髪を守り
ほしい動きと表情を引き出して

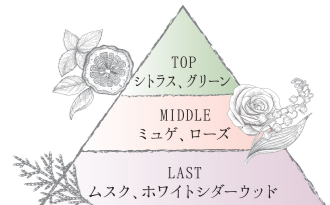


髪の見た目を整えるだけじゃない
肌につけても、うるおって心地よい
そんな安心感が、うれしい

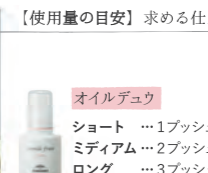
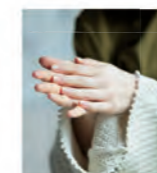


甘すぎずに、やさしく漂う
心地よい香りが、ちょうどいい

FRAGRANCE
透明感のある
クリアガーデンの香り



HOW TO



オイルデュウ
ショート …1プッシュ
ミディアム …2プッシュ
ロング …3プッシュ



オイルミルク
ショート …パール2個分
ミディアム …パール3個分
ロング …パール4個分

※ミディアム〜ロングの方は2回に分けてつけてください



オイルスフレ
ショート …パール2個分
ミディアム …パール3個分
ロング …パール4個分

※ミディアム〜ロングの方は2回に分けてつけてください

製品の詳しい
使い方の動画はこちらから

