



nigelle
dressia collection

SMOKYDRY CREAM

トレンドを動かすプロのデザインツール
ニゼル ドレシアコレクション スモーキードライクリーム



nigelle
dressia collection

MILKREAM

トレンドを動かすプロのデザインツール
ニゼル ドレシアコレクション ミルククリームシリーズ



なりたい私は、いくつもあるの。

「女性から見て可愛い」「女ともだちにほめられる」ことを、意識しておしゃれする傾向が高まり、その想いに応える女性目線の感性によるヘアデザイン提案が注目されます。遊び心を取り入れたり、ガーリーな世界にひたってみたり、その日の気分やシーンに合わせて、女性はいろんなテイストを楽しんでいます。ニゼル ドレシアコレクションに、個性を引き出す異なるテイストの2ラインが新登場。半歩先のテクスチュア表現をサポートします。



「くすんだような動き・浮き感」で
ドライっぽい雰囲気表現する

SMOKY DRY CREAM

ニゼル スモーキードライクリーム



Nigelle
dressia collection

トレンドテクスチュアを提案し、
デザイン創造の楽しさを支援するプロのデザインツール。
ニゼル ドレシアコレクション



「ほわっとした束」で
フレンチガーリーなパーマデザインを楽しむ

MILKREAM

ニゼル ミルククリームシリーズ





ほわっとした束で、
小粋なフレンチガーリー。

MILKREAM

ニゼル ミルククリームシリーズ

パーマデザインに
やわらかな弾力を与えます。



ニゼル ミルククリーム メロー
80g 1,600円(税抜)

パーマデザインに
リッジを活かした弾力を与えます。



ニゼル ミルククリーム フラフフィ
80g 1,600円(税抜)

パーマデザインに
しっかりとした弾力を与えます。



ニゼル ミルククリーム ビター
80g 1,600円(税抜)

ミルククリーム スタイリング 中に空気を含んだ「ほわっとした束」

指巻きせずにドライして、髪1本1本がくっつきすぎない束を創る。

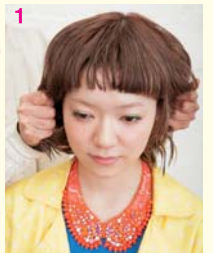
MILKREAM STYLING



タオルドライ
状態から
スタート



使用量目安
(ミディアム)
パール粒
1個分



ミルククリームを手のひらでよ
くのばし、パーマのかかって
いる中間～毛先を中心に塗
布します。



指巻きせずに髪を持ち上げ
て、内側に空気を送り込む
ようにドライします。



使用量目安
(ミディアム)
パール粒
0.5個分



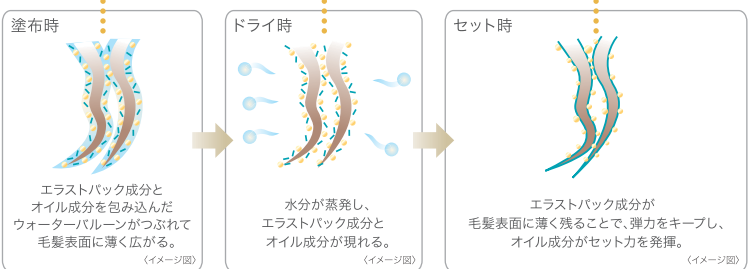
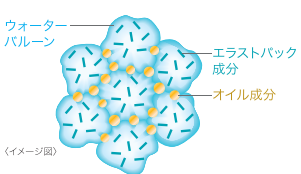
仕上げに再度ミルククリームを
中間～毛先に握り込むように
塗布し、スタイルを創ります。



スタイリングポイントの
動画をご覧ください
www.youtube.com/user/nigellemilkcream

髪に薄くのびやすい 「ウォーターパールン処方」

エラストバック成分を包み込んだ水の膜が
塗布時に弾けることで、オイル成分と
エラストバック成分が水とともに毛髪表面に
薄く広がり、ほわっとした束を創ります。



清楚で可愛い香り
甘くて爽やかなフルーティートをメインに
透明感のあるホワイトフローラルの
香りが広がります。



弾力キープ エラストバック成分

ミルククリーム メロー (やわらかな弾力)	ミルククリーム フラフフィ (リッジを活かした弾力)	ミルククリーム ビター (しっかりとした弾力)
ReAエラストバック® (毛髪保護成分) [ReA=再付着] 伸縮性に富んだ膜を創る <small>※[アクリル酸ヒドロキシエチル/アクリル酸メチル/メチルコポリマー]</small>	ケラチンエラストバック® (毛髪保護成分) 曲げやすく薄い膜を創る <small>※加水分解ケラチン(羊毛)</small>	スターチエラストバック® (毛髪保護成分) 曲げても割れない強固な膜を創る <small>※変性コーンスターチ</small>

束感表現 オイル成分

アプリコットオイル® (柔軟成分) アンズの種子から採れる植物オイル。 なめらかな手触りで、 やわらかなまとまりを与えます。 <small>※アンズ核油</small>	ハニーワックス® (セット成分) ミツバチの巣から採れる 天然ロウ成分。密着性があり、 やわらかいセット力を与えます。 <small>※ミツロウ</small>	キャンデリラワックス® (セット成分) 砂漠に生育する植物から採れる 天然ロウ成分。 強いセット力を与えます。 <small>※キャンデリラロウ</small>
---	---	---



くすんだような動きと浮き感。
瞬間を魅せる、モーション。

SMOKYDRY CREAM

ニゼル スモーキードライクリーム



白みがかったスモーキーな質感と軽い浮き感、毛先のまとまり



ニゼル スモーキードライクリーム
60g 1,600円(税抜)

スモーキードライクリーム スタイリング ドライっぽい雰囲気「くすんだような動き・浮き感」

髪にドライなヴェール感をまとわせながら、中間の浮きと毛先のまとまりを創る。

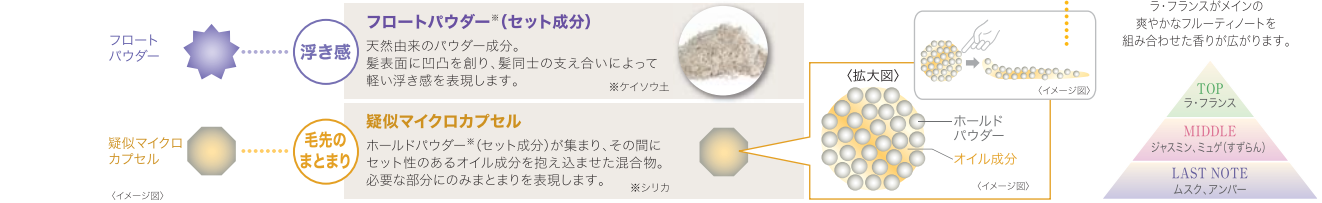
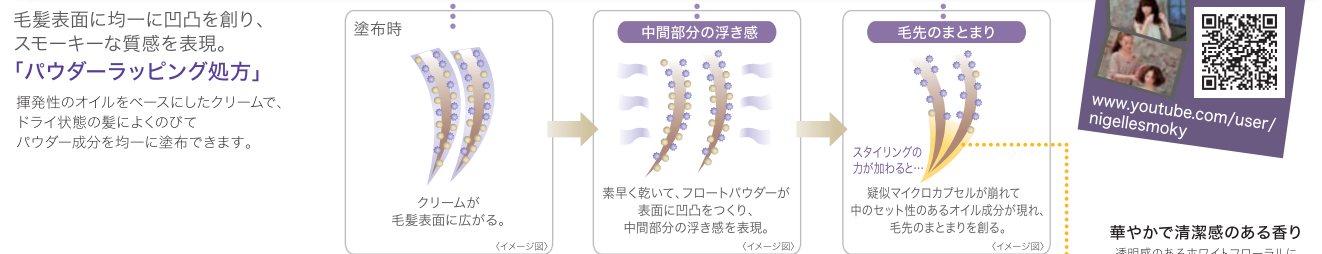
SMOKYDRY CREAM STYLING

使用量目安 (ミディアム) パール粒 1個分

- 1** スモーキードライクリームを手のひらによくのぼし、下から上へ浮かせるように髪全体にまんべんなく塗布します。
- 2** トップ表面や前髪を軽くつまんで浮き感を創ります。
- 3** 毛先をつまんで空気を入れるように浮かせたり、毛先を寄り添わせてとのえます。

ドライ状態からスタート

スタイリングポイントの動画をご覧いただけます
www.youtube.com/user/nigellesmoky



●ミルボン製品は、ヘアデザイナーのアドバイスによりご使用いただく、美容室専売品です。
●本掲載のヘアスタイル等の写真および、記事・イラスト・ロゴなどの無断転載・複製・改変は、法律により禁じられています。