

## やわらかにかさなる ゆったり、ほぐれた毛束感。

クラシカルで女性らしい雰囲気のファッションの流れから、パーマデザインのテクスチュアにも変化がみられます。ニゼルドレシアコレクション フォームシリーズは、お客さま目線のテクニックでゆったりとほぐれたような毛束感のあるウェーブを表現し、ヘアデザイナーの皆さまの半歩先のデザイン提案をサポートします。



トレンドテクスチュアを提案し、デザイン創造の楽しさを支援するプロのデザインツール。  
ニゼル ドレシアコレクション



保湿性のあるフォームでやわらかなウェーブを表現  
ニゼル クラッチフィズ 200g/1,600円(税抜)



シアオイルが毛束をなめらかにまとめ、ゆったりとしたウェーブを表現します。  
シアオイル® (保湿成分) 配合  
シアの種子から採れる天然オイル。  
抱水力があり、保湿効果が高い。  
※シア脂油



接着性の高いフォームでしっかりしたウェーブを表現  
ニゼル ハイクラッチフィズ 200g/1,600円(税抜)

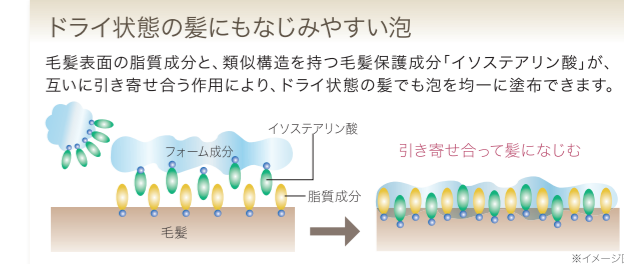


ハニークワックスが毛束の接着性を高め、適度なスタイリング力でしっかりとしたウェーブを表現します。  
ハニークワックス® (セット成分) 配合  
ミツバチの巣から採れる固形の天然口ウ成分。  
接着性が高く、水の蒸散を防ぐ。  
※ミツロウ



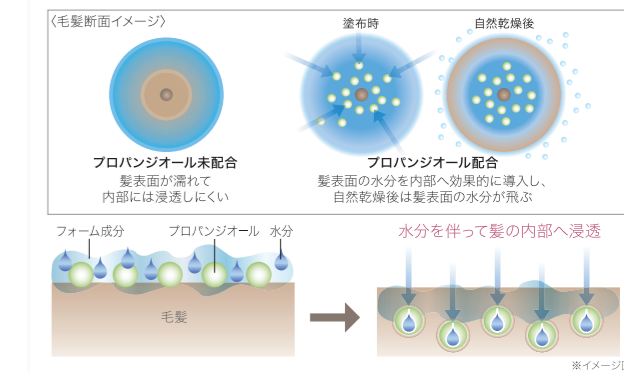
朝の乾いた状態から髪を芯まで濡らしてウェーブを戻し、「ゆったりほぐれた毛束感」を創るフォームシリーズ。

乾いた髪の内部までしっかり水分を導入し、濡れ感を感じさせずにウェーブをくっきり表現。



毛髪内部まで水分を導入し、濡れ感の少ないウェーブに

水分を抱える力の強い浸透促進成分「プロパンジオール」が、毛髪内部まで水分を導入し、自然乾燥後の水分が飛ぶことで、濡れ感を感じないウェーブを表現します。



香りの構成

上品で大人かわいい  
雰囲気のある香り

ホワイトフローラルをベースに、フルーティノートと爽やかなシトラスがやわらかく広がります。



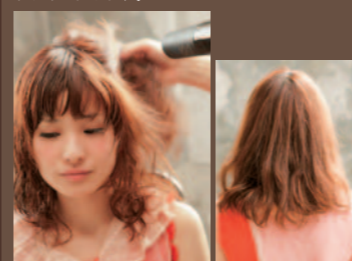
### CLUTCHFIZZ STYLING クラッチフィズ スタイリング

「ドライ状態から塗布して  
ゆったりほぐれた毛束感を出す」  
顧客目線のフィニッシュワーク技術。

お客さま自身でも簡単に再現できるよう、ご自宅での状態と同じ乾いた髪からスタートします。

#### STEP 0 完全ドライ状態をつくる

朝起きた時の髪のように完全に乾いた状態にドライングします。



#### STEP 1 フォームを髪表面になじませる

フォームを手のひらに広げ、髪表面から握り込むようになじませます。

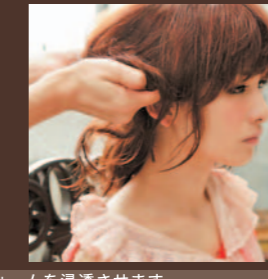


塗布量の目安  
ミディアム:ピンポン玉 3~4コ  
ショート:ピンポン玉 2~3コ

数回に分けて塗布し、髪全体にフォームを浸透させます。

#### STEP 2 内側から握り込む

髪の内側から握り込み、なじませます。



#### STEP 3

自然乾燥後にほぐして仕上げる

自然乾燥後、下から手を入れて握りながらラフにほぐし、指で毛束を散らしたりして仕上げます。



サロンワークではスタイラーで時間短縮

スタイリングポイントなどの動画をこちらのQRコードからご覧いただけます。



<http://www.youtube.com/user/nigelledressiafoam>

ドレシアフォームで 検索