



# NIGELLE

WAVE COLLECTION

A I R N A T U R A L

# もっと自分らしく、なれなかった自分にもなりたい。

「髪型ひとつで、生まれ変わる自分」。

そして、もっと自分らしく、できなかったスタイルもかなえたい。

今や、ヘアスタイルを抜きに自己表現することが難しいことに気づいた女性たち。

彼女たちの願いはますます高度に多様化され、

求めるスタイルの幅も、お手入れのしやすさも、

いっそうレベルアップしています。

## 今ほしい質感から再現性まで。 パーマがつくる新しい“デザインシルエット”。

そんな日本女性たちの声を背景に、パーマも大きく進化しています。

ゾーン発想のミクスチュア技術を取り入れ、

質感表現から一人ひとりの骨格や髪質の悩み、

再現性までを考えた、“質感メイクパーマ”。

またカラリングがあたりまえになった今、髪へのダメージを考慮し、

日本人の髪質に合うステイン系が主流になっています。

## かなえた質感をふたたび。 スタイリング剤にも変化が訪れています。

“ふんわり”がほしい、無造作なラフ感がほしい……

もはやカタチだけでは満足してもらえない、

微妙な髪表情にもこだわりを持ちはじめた日本女性の髪に。

今ほしい「質感」をダイレクトに再現して、持続させる。

スタイリングも“質感メイク”の時代です。



# NIGELLE

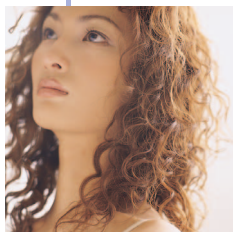
WAVE COLLECTION

AIR NATURAL



デザインシルエットづくりの新しい歴史がはじまろうとしています。  
*Perm Success* 2000

手に入れた「質感」は再現自在。  
きれいな束感も  
今ほしい「ラフ感」も思いどおり。



**NIGELLE**  
WAVE COLLECTION  
AIR NATURAL



空気をまとった、クリアな毛束感。

## CLEAR FLOW MILK

何もつけていない感じなのに、毛束感くっきり。  
空気をふくんだ細かな毛束の1本1本が、  
自由気ままに揺れ動く感じ。

**クリアフローミルク** 95g/1,500円 190g/2,400円

- 空気を含んだ細かな毛束感を強調し、ウェーブの動きをくっきり表現します。
- パサつきやゴワつきがなく、自然なドライ感を与えます。
- ベタつかない、のびのいい乳液タイプ。

### Styling point

- 髪がぬれた状態でなじませ、毛束感をくずさないように自然乾燥。
- 乾かしたあと、指やドライヤーの風で髪を持ち上げ、毛束感を軽くくずす。





ふれてみたくなる、軽くやわらかな質感。

## SOFT FLOW MILK

まるで羽根を重ねたような、やわらかな髪の質感。  
ゆるめウェーブでも束感をくずさない、  
しなやかで、ふんわり軽い仕上がり。

**ソフトフローミルク** 95g/1,500円 190g/2,400円

- 保湿成分の働きで、毛先のパサつきをおさえ、髪にやわらかさを与えます。
- 軽やかな質感で、ゆるいウェーブもだれにくくします。
- ベタつかない、のびのいい乳液タイプ。

### Styling point

- 髪がぬれた状態でなじませ、毛束感をくずさないように自然乾燥。
- 乾かしたあと、指やドライヤーの風で髪を持ち上げ、毛束感を軽くくずす。

“束感”と“動き”が奏でる立体感。

## FORME WORK CLAY

空気の層を閉じ込めた毛束や、毛先のランダムな動きをさりげなく、ナチュラルにキープ。  
つくりたての軽やかな立体感は、そのまま。



**フォルムワーククレイ** 60g/1,600円 120g/2,200円

- 重くならず、立体感のあるスタイルを持続させます。
- 油性を感じさせない自然なツヤで、ライトな風合いを保ちます。
- のびのいい手触りで、ベタつかず、髪もゴワつきません。

### Styling point

- ドライの状態、内側から髪を持ち上げるようにしてつける。
- 指と指の間を使って束感や流れをつくり、毛先をつまんで動きを出す。

※商品価格に消費税は含まれません

新しい自分に出会える — Mメイク  
「静」と「動」2つの質感で  
まとまるくせ毛風ウェーブに。



動きがあるのに、おさまりがいい。  
「静2:動8」の軽快ミクスチュアウェーブ。



#### Perm Point

ウェーブが重なり、広がるのを防ぐためにオーバーセクションやハチまわりに「静」の部分を多くとり、円すいロッドやジョイントロッドで束感を表現。アンダーは、外巻きで、えり足をしめる。

M  
C Y S





「静5:動5」のコントラストがつくる  
広がらないくっきりウェーブ。



#### Perm Point

フロントと耳から下の部分に動きをつけず、その上に強めのウェーブをのせることで、ボリュームをおさえながら、しっかりしたウェーブ感を表現。アンダーセクションの毛先は、外巻きで動きを出す。



ストレートな中に動きと空気感を出した  
「静7:動3」のひし形シルエット。



#### Perm Point

全体の7割にストレート効果を、残りの部分には、ボディパーマでゆるやかな曲線や立体感を出す。ミドルセクションに外巻きでハネをつくり、ひし形シルエットを強調。



### ニゼル M-CYS

第1剤/160g 第2剤/400ml 加温二浴式ウェーブ用剤CYSタイプ  
[美容室専用品]

自分らしさが広がる——Vメイク  
トップの立ち上がりとゆるやかな毛先で  
理想のデザインシルエットに。



根元ふんわり。まるやかシルエット。  
さりげなく毛先を遊ばせたナチュラルウェーブ。



#### Perm Point

フロントとフェイスラインは残し、テンションを強く  
かけずに根元まで巻き込む。ミドルセクションは毛先  
を1回転強だけ巻き込み、根元をふんわり、毛先を  
遊ばせた、丸みのあるシルエットを表現。

V

C Y S





フロントとラインの甘辛コントラスト。  
ソフトで空気感のある、ふわふわカール。



#### Perm Point

細めのロッドで根元から毛先までを均等に巻き込み、スパイラルウェーブのような表情に。毛先はつけ巻きでも強く入り過ぎないようにし、軽やかな動きを表現。



立体感のあるトップと流れる毛先。  
ルーズな魅力のゆるやかウェーブ。



#### Perm Point

全体を、太めのロッドでテンションを強くかけずに根元から毛先まで巻く。根元しっかり・毛先ゆるめの水巻きで、毛先に行くほど流れ落ちるようなルーズなシルエットに。

## ニゼル V-CYS

第1剤/400ml 第2剤/400ml 加温二浴式ウェーブ用剤CYSタイプ  
[美容室専用品]



# M CYS

広がらない束感と動きを与え、  
美しいウェーブシルエットをつくる。



## 技術プロセス

### 1. 1剤塗布

総量60～100g 使用

### 2. 事前放置

広がりやすい人の場合、  
ラップをして常温で5分  
終了後、霧吹きで水分補給

### 3. ワインディング

15分～20分以内  
乾いてきた場合は水分補給

### 4. キャップタイム

加温放置：ダメージ大 5～8分  
ダメージ中 8～15分  
ダメージ小 15～20分

### 5. テストカール

### 6. 中間水洗

### 7. 2剤塗布放置

総量60～100ml 使用  
10分+5分放置

### 8. ロッドアウト～ブレーンリス～仕上げ

## ニゼル M-CYS

第1剤/160g 第2剤/400ml 加温二浴式ウェーブ用剤CYSタイプ [美容室専用品]

### おさまり効果 — 『静』

- 1剤の粘性によるパネル効果で髪広がりをおさえます。
- 保湿成分によるやわらかな質感で、髪におさまり感を与えます。

### やわらかな質感

- 1剤には大豆タンパクPPTや植物性保湿成分、2剤には柔軟成分・ベタイン系活性剤を配合。
- 髪の生地をやわらかに変え、また、ボリュームをおさえる働きを助けます。

### 動きの表現力 — 『動』

- 油分を含まない薬剤は、しっかりとしたウェーブ形成力を高めます。
- 中間水洗によって、水になじみやすい1剤の粘性を弱め、2剤で酸化定着させます。

### すぐれた操作性

- 1剤の粘性によって、そぎの入った髪もバラけず、スムーズにワインディングできます。
- 水に溶けやすい1剤の特性により、スポイドによる中間水洗だけでも、2剤の定着がスムーズに行なえます。

すぐれたデザイン力で、思い通りの仕上がり



## 「ニゼル ウェーブローション Jシリーズ」

髪にやわらかな風合いと弾力を与える「ニゼル ウェーブローションNC-J」 第1剤/400ml 第2剤/400ml 加温二浴式ウェーブ用剤 CYSタイプ

しっかりしたリッジ形成とヘアケア性「ニゼル ウェーブローションNS-J」 第1剤/400ml 第2剤/400ml コールド二浴式ウェーブ用剤 TGタイプ

美しいカール表現を助ける「ニゼル クオリティサポート」 容量/600ml カール表現のバリエーションを広げる「ニゼル エアカールクッション」 20枚セット  
(美容室専用品)

トップの立ち上がりと、やわらかな弾力によって、  
美しいボリュームシルエットをつくる。



V-CYSにおけるプロセスは、難しい毛髪条件(例:カラー毛で根元パーজন毛、毛先には残存ウェーブ)に対応するため、水巻きを基本としています。

水巻きの場合(基本)	つけ巻きの場合
●カラー毛	●カラー未処理毛
●ダメージ毛	●ダメージ小
●根元に強くかけたい	●毛先にも強くかけたい

### 技術プロセス

#### 1. 1剤塗布

水巻きは事前塗布をしない  
つけ巻きはデザインに応じて

#### 2. ワインディング

テンションをかけずに巻く

#### 3. 1剤再塗布

塗布前に水分補給  
総量60~100ml使用

#### 4. キャップタイム

加温放置 [水巻き] 10~20分  
[つけ巻き] 8~15分

#### 5. テストカール

#### 6. 中間水洗

#### 7. 2剤塗布放置

総量60~100ml使用  
10分+5分放置

#### 8. ロッドアウト~プレーンリンス~仕上げ

## ニゼル V-CYS

第1剤/400ml 第2剤/400ml 加温二浴式ウェーブ用剤CYSタイプ [美容室専用品]

### 根元に立ち上がり

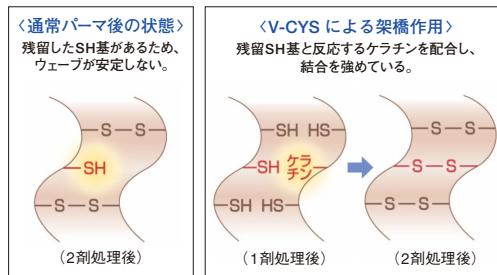
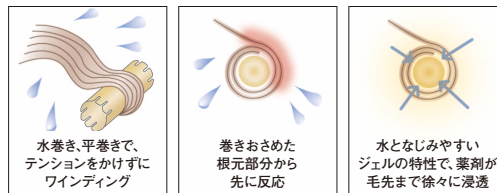
- 水巻き・平巻きのワインディングによって、巻きおさめ部分に強く、毛先に入り過ぎないカール傾向が得られます。トップにボリュームがあり、横に広がりの少ないシルエットをつくります。
- 架橋ケラチン(PPT)がパーマ施術中の髪の毛の内部で結合を強め、彫りの深いカールを維持できます。

### やわらかな弾力性

- システイン特有のやわらかさに加え、柔軟成分の配合で、ハリと戻り感のある心地よいしなやかさが得られます。
- フィンガーブローで簡単にのばせるのに、水を含ませると高い復元力を発揮します。

### 美しい束なり感

- 保湿成分が毛先のパサつきを防ぎます。
- ゆるやかなカールでも、美しいウェーブコントラストが得られます。



髪に、思いのままの質感と空気感をデザイン。



### 「ニゼル エアナチュラル スタイリングシリーズ」

クリアフローミルク 95g/1,500円 190g/2,400円

ソフトフローミルク 95g/1,500円 190g/2,400円

フォルムワーククレイ 60g/1,600円 120g/2,200円

ディテールクレイ 40g/1,400円

テクスチャークレイ 60g/1,600円 120g/2,200円

スクランチワークフォーム 150g/1,600円 300g/2,500円

リファインヴェール 110g/1,500円 200g/2,200円

コントラストヴェール 110g/1,500円 200g/2,200円

マットスクランチフォーム 120g/1,500円 230g/2,300円

(商品価格に消費税は含みません)



ヘアデザインの世界を限りなく広げていく…  
ヘアデザイナーの想いと日本女性の願い。  
時代と一緒にニゼルがあります。