

美しさを拓く。MILBON



smooth sheer primer



# MIINCURL

smooth sheer primer

毛先までうるおって、カールも続く。



美しさを拓く。MILBON



# MIINCURL

smooth sheer primer

アイロン前のクリームオイルで  
なりたいたい”サラゆれレイヤー”へ。





サラゆれレイヤースタイルに注目。

髪一本一本がサラサラゆれる質感が求められています。

韓国系トレンドヘアで新たに注目されている、サラゆれレイヤースタイル。  
レングスに関係なく楽しめることから、人気が高まっています。



CUT  
カット

重ためベースに  
顔まわりレイヤー



STYLING  
質感

一本一本サラサラ  
ゆれるのに毛先に  
うるおいがある

\ CHECK /

90年代のレイヤーとの違い



1995年頃に流行したレイヤースタイルは、毛先を中心にソグを入れていくカット。透け感のある軽い質感が特長。

商品特長

1 サラゆれレイヤーがアイロンで思い通りに表現できる

POINT 1

髪一本一本をばらけさせて  
「サラサラゆれる」

なめらかな感触が特長の  
スムーズセラムパウダー\*4  
配合。アイロン前に髪の間に入ることで一本一本がばらけ、ブロー仕上げのようなサラサラ質感を創ります。

パウダーなし



髪が密着し束になる

パウダーあり



髪が一本一本ばらけてサラサラしている

\*4 (ジメチコン/ビニルジメチコン) クロスポリマー [サラサラ成分]

POINT 2

水分を保持するオイルで  
「うるおう」

水分を蓄える性質を持つモイストチャーージオイル\*5  
配合。アイロン後も水分が保たれ、うるおいながら柔らかくゆれる髪を創ります。

\*5 ヘキサヒドロキスチアリン酸ジペンタエリスリチル [エモリエント成分]

POINT 3

熱を加えることで  
「カールをキープ」

アイロンなどの熱で性質が変わる月見草オイル\*6  
配合。時間が経っても、レイヤースタイルのゆるいカールをキープできます。

\*6 月見草油 [エモリエント成分]

月見草オイルなし

未塗布



数時間後

月見草オイルあり

スムーズシアア プライマー塗布



数時間後

・日常生活での変化

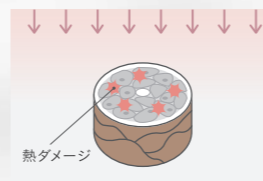
商品特長

2 毎日の熱ダメージを抑制

熱ダメージを抑制し、毛髪を保護するグレープシードオイル\*7配合。気になる髪への負担を軽減し、アイロンスタイリングが楽しめます。

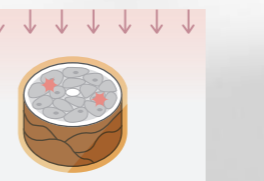
\*7 ブドウ種子油 [毛髪保護成分]

アイロン熱



グレープシードオイルなし

アイロン熱



グレープシードオイルあり

HOW TO USE



	ショート～ポプ	ミディアム	ロング
使用量の目安	パール1粒分	パール2～3粒分	パール3～4粒分
使用期間の目安 (毎日使用の場合)	約6.5ヵ月	約3.5ヵ月	約2ヵ月

FRAGRANCE

フローラルムスクの香り

洗い立てのシーツのような上質なりねんの香りが、髪がゆれるたびに心地よく香ります。



サラゆれレイヤースタイルを叶え、カールも一日中キープ。アイロン前に使うクリームオイル。

ミンカール スムースシアア プライマー  
50mL ¥3,080(税込)



\ 創りたいスタイルで選べる /  
MIINCURL CHART

