

MASCARA BROW & LASH COLOR

眉毛もまつ毛も、好きな色にチェンジ。
見たまま発色の2WAYカラーマスカラ。

アイエム ブロウ&ラッシュ カラーマスカラ (美容液アイブロウ&マスカラ) **新発売** 全5色 各5g ¥2,420 (税込)

2025年2月8日 発売



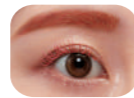
● チャコールブラック BK051



● コットンホワイト WT052



● ミモザイエロー YE551



● ガーベラコーラル PK851



● ラベンダーモーヴ PU151

Point 1
鮮やかな色をそのまま楽しめる
高発色処方^{※1} ※1 自社内において

自眉、自まつ毛の色を打ち消し、鮮やかに発色。あらゆるヘアカラーともなじみやすく、あか抜け感が手に入ります。

商品特長

- 高い密着力とセット力。12時間^{※2}化粧持ち
※2 コーサー調べ。効果には個人差があります。
- お湯で簡単にオフできるフィルムタイプ
- 鉱物油フリー・無香料

使用方法

- 眉毛の流れと逆方向に塗布したあと、眉毛の流れに沿って根元から毛先方向にとかすようにして塗布します。
*ペンシルタイプやパウダータイプのアイブロウを併用する場合は、そのあとに本品をお使いください。
- マスカラとしてお使いの場合は、まつ毛を持ち上げるように塗布します。
- ブラシへのつきが少なくなった場合は、ブラシを回転させるように、容器の壁面についている液を含ませてください。

Point 2
セット力と柔らかさを両立
眉毛もまつ毛も、自然な仕上がり

眉毛にはセット力、まつ毛にはカール力を発揮しながら柔らかさもキープ。毛の1本1本がばらけてベタつきません。

LINEUP

アイエム ブロウ&ラッシュ カラーマスカラ (美容液アイブロウ&マスカラ) 全9色 各5g ¥2,420 (税込)



アイエム ブロウ&ラッシュ グリッターマスカラ (美容液アイブロウ&マスカラ) 全3色 各5g ¥2,530 (税込)



〈表紙使用色〉眉毛: BK051・まつ毛: YE551

KOSÉ
MILBON

当ブランドは、ヘアデザイナーのアドバイスによりご使用いただく、美容室専売品です。表示の価格はメーカー希望小売価格です。本掲載の記事・写真・イラスト・ロゴなどの無断転載・複製・改変は法律により禁じられています。仕上がりは全てイメージとなります。

im

BROW & LASH
COLOR MASCARA

2025.2.8 Debut

New color, new me.

いろいろ、ときめく、新しい自分。

自然の色彩からインスピレーション。
5色のブロウ&ラッシュ カラー mascara。



Charcoal Black

チャコールブラック

眉の毛流れを整え、
自然なボリュームアップにも。
肌になじむシアブラック。



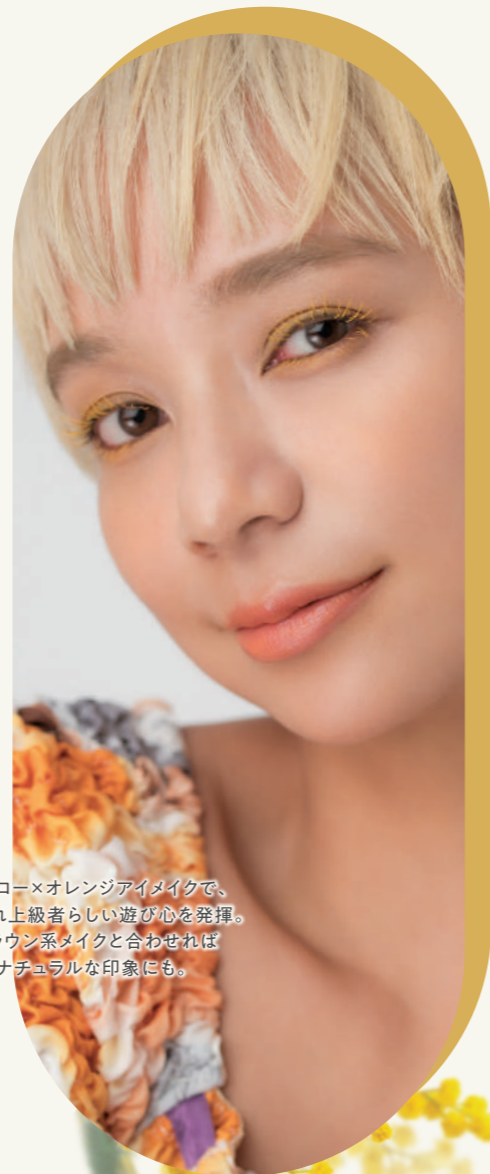
透明感のあるナチュラルモード顔へ

眉やまつ毛に自然になじんで
さりげないニュアンスをプラス。
黒の重たさを感じさせず、
素肌感メイクにもマッチ。



before

ハイトーンヘアに合わせてプレイフルに



イエロー×オレンジアイメイクで、
おしゃれ上級者らしい遊び心を発揮。
ブラウン系メイクと合わせれば
ナチュラルな印象にも。

Mimosa Yellow

ミモザイエロー

個性的にも、ナチュラルにも使える、
鮮やかに色づくピュアイエロー。

ブラウトーンヘアにも合わせやすい
コーラルピンクのまつ毛を主役に。
光沢感のあるピンクシャドウで
目元を美しく引き締めて。

Gerbera Coral

ガーベラコーラル

目元の印象を華やかにみせる、
春らしいコーラルピンク。



彩度が高いガーリーなピンクメイク

儚く柔らかいまなざしへ

ファッションと色をそろえて、
ふんわり感を演出。
目尻のみにのせれば、
まわりと差がつくメイクに。

Cotton White

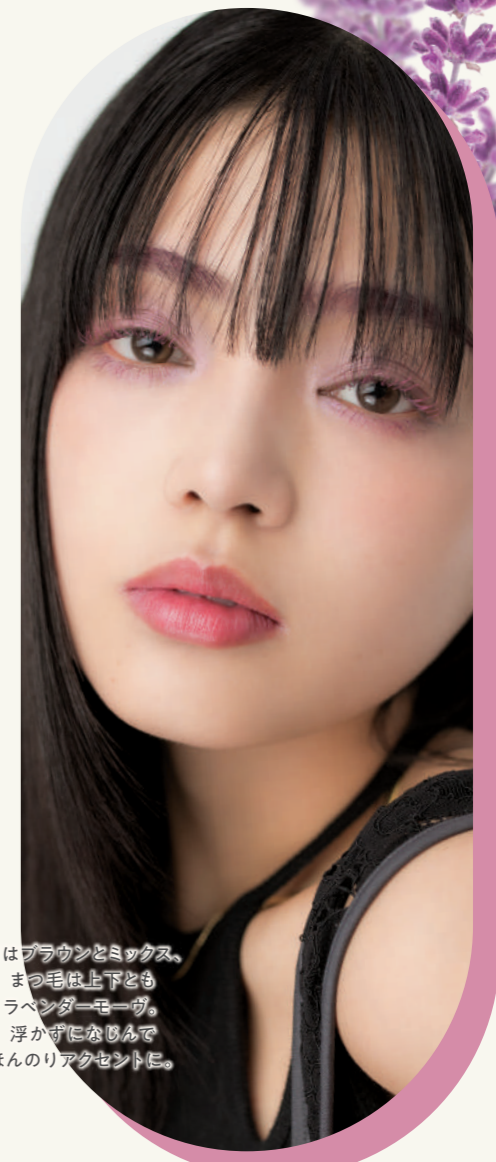
コットンホワイト

下まつ毛などにもポイント使いしやすい、
肌になじむナチュラルホワイト。

Lavender Mauve

ラベンダーモーヴ

ダークヘアや
どんな髪色にも取り入れやすい、
明るいパープル。



イエベにもブルベにも合う万能カラーメイク

眉はブラウンとミックス、
まつ毛は上下とも
ラベンダーモーヴ。
浮かずになじんで
ほんのリアクセントに。