

美発色カラー、8週間つづく*1

What's /

KOLESTON PERFECT+?



どこまでもこだわりぬいた発色。
最も美しい色表現*2と、カラーの繰り返しによるダメージに配慮*2

正確な発色

髪の中から、正確な発色。

毛髪内部での正確な色素結合を促進し、根元から毛先まで均一で狙い通りの色表現と8週間の色持ちを目指しました。

ダメージに配慮

ダメージに配慮し、つややかな髪へ。

毛髪に存在する金属イオン(銅)と、ヘアカラーの化学反応により生み出されるフリーラジカルの発生を抑え*3、キューティクルダメージの軽減に配慮。

美しい輝き

不純物の蓄積を抑え、美しい色と輝きを。

毛髪に付着する不純物や残留物の蓄積を抑え*3、光の反射を助けます。繰り返しのカラーリングでも美しい色表現と輝きの維持を目指しました。

使いやすさ

的確で快適な施術をサポート、気になる臭いも大幅カット。

従来品*3に比べて、アンモニア臭を65%カット。カラー剤の混ぜやすさ、塗布のしやすさが向上し、根元から毛先まで伸びやすく、広がりやすいので的確に施術することができます。

*1 使用頻度の高い8 Lv(前後)の薬剤でテスト *2 コレストン史上、ダメージヘアへのカラーリングにおいて *3 従来品(コレストン パーフェクト)との比較

シェードラインナップ



クリアで鮮やかな、個性豊かなカラー

クリエイティブティを刺激するカラフルな色相で、彩度の高い色表現が可能です。



色鮮やかな明るいブラウン

白髪もファッションカラーのような美しい仕上がりに。自然なブラウンヘアやダブルカラーのオンカラーにも。



深みのあるダークなブラウン

白髪を自然にカバーしたい時や、ハイトーンからのトーンダウンにも。ツヤを活かした暗髪へ。



やわらかなヴェール感のあるカラー

灰白色(ホワイトグレー)をベースに開発。やわらかい色でヴェールで包まれた質感を表現。



日本人のメラニン色素に限りなく近いブラウン

トーンアップやトーンダウンなどの明暗を簡単にコントロール。



ベースカラーに色やニュアンスをプラスするコントロールカラー

自由自在に色やニュアンスをコントロールし、デザインの可能性を広げる。

2 剤 ウエロキソン パーフェクト+ 1,000mL 仕上がりがイメージに合わせて、最適なものをお選びください 医薬部外品



コレストン パーフェクト+ 専用のオイルディベロッパー。反応初期に出るアンモニア臭を効果的に軽減。1剤との混合で伸びやすく、留まりやすい適切な粘性に。



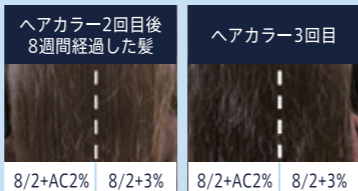
コレストン パーフェクト+ 専用のアルカリキャンセラー。より髪への負担に配慮し*5、より色の持続を可能に*6

最大50%アルカリキャンセル*4

髪への負担に配慮*5

色の持続 & *6
色の方向性・均一性をよりキープ

繰り返し施術した経過



ミックス比

通常シェードの場合

1:1

11明度・12明度の場合

1:2

14明度の場合

1:3

放置時間

ノーキャップ、自然放置で約30分放置します。
染まりにくい毛髪や白髪の多い場合は長めに放置してください。

約 30分

KOLESTON PERFECT+

Work Book

ワークブック

WHITE BEIGE

WHITE PINK BEIGE

/18 WHITE PEARL

/76 WHITE BROWN



REDEAL の人気色、話題の「白っぽいカラー」をつくるノウハウが詰まった新色 White Collection 登場

クール系ホワイトカラー



White Collectionの中で一番ホワイト感の でるシェード

補色のパープルが黄みを消しつつ、寒色よりのシャープな白っぽさを表現します。紫が強すぎないのでとても使いやすく複雑履歴時代の様々なベース毛に対応します。透明感とコントラストを活かしたハイライトのオンカラーなどオススメ。

アンダーによる仕上がリイメージ
シルバー感強めの仕上がリ

CREATIVE クリエイティブ
ホワイトパール /18

12 ※1+2	12/18	12/18	12/18
10	10/18	10/18	10/18
8	8/18	8/18	8/18
6	6/18	6/18	6/18

ベース毛 15Lv ワンブリーチに染毛したイメージ
ベース毛 18Lv ツーブリーチに染毛したイメージ



White Collectionとは？

今話題の「白っぽいカラー」を簡単に完成度高く実現できる実力派のカラーです。
幅広い年代のお客様に似合う、上質で洗練されたワンランク上のカラーデザインを提案することが可能。

ウォーム系ホワイトカラー



ピンクを感じる 白っぽいブラウンを 表現するシェード。

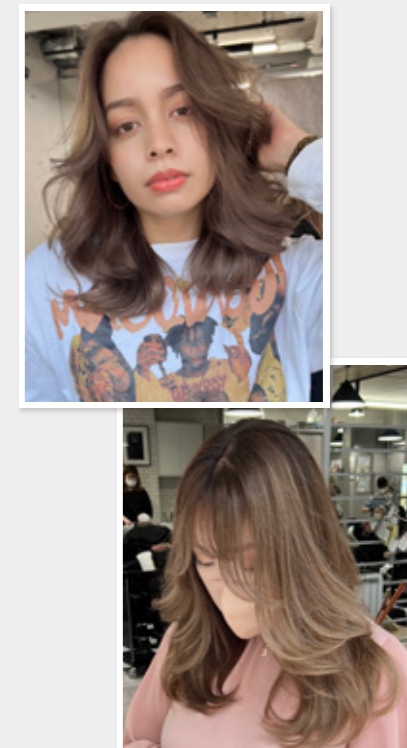
9Lv~5Lvのバリエーションで白髪のある方などあらゆる世代の幅広いベース毛に対応します。ハイトーンからのトーンダウンでも透け感のある白っぽいブラウンを楽しめます。全体ブリーチ後のオンカラーやトーンダウン、白髪のある方のパレイヤーージュにもオススメ。

アンダーによる仕上がリイメージ
ホワイトグレージュの仕上がリ

BRIGHT BROWN ブライトブラウン
ホワイトブラウン /76

9	9/76	9/76	9/76
8	8/76	8/76	8/76
7	7/76	7/76	7/76
6	6/76	6/76	6/76
5	5/76	5/76	5/76

ベース毛 15Lv ワンブリーチに染毛したイメージ
ベース毛 18Lv ツーブリーチに染毛したイメージ



ブリーチオンカラーシェード | オンカラー時の粘性・放置時間に配慮した新ライン

混合比率 1:2 放置時間 15分



きりっとしたクールな白っぽさを 表現するシェード

黄みのない白っぽすぎない上品な色味、リフト力を抑えたブリーチオンカラー用のシェードで、明度を落とさず白っぽいベージュに仕上がります。ブリーチ後の残留やイエローやオレンジが残る多少のムラも馴染ませやすいのでブリーチ範囲が広いパレイヤーージュやフルブリーチのオンカラーにオススメ。

COLOR CONTROL カラーコントロール
ブリーチオン
ホワイトベージュ

WHITE BEIGE ※1+2

アンダーによる仕上がリイメージ
ホワイト感重視の仕上がリ

ベース毛 15Lv ワンブリーチ に染毛したイメージ	ベース毛 18Lv ツーブリーチ に染毛したイメージ
----------------------------------	----------------------------------

WHITE BEIGE WHITE BEIGE



少し温かみのある暖色よりの 白っぽさを表現するシェード

ブリーチオンカラー用のシェードで、黄みを出さずにピンクでつくるやわらかい白っぽさが魅力です。ブラウンを含まないピンク系だから肌なじみがよく透明感ある仕上がりに。コントラストを活かしたナチュラルなハイライトや初めてのブリーチオンカラーにオススメ。

COLOR CONTROL カラーコントロール
ブリーチオン
ホワイトピンクベージュ

WHITE PINK BEIGE ※1+2

アンダーによる仕上がリイメージ
ホワイトピンク感の仕上がリ

ベース毛 15Lv ワンブリーチ に染毛したイメージ	ベース毛 18Lv ツーブリーチ に染毛したイメージ
----------------------------------	----------------------------------

WHITE PINK BEIGE WHITE PINK BEIGE



※ 白毛ベースに染毛したイメージです。
※ 15Lv、18Lvに染毛したイメージは、ox3%、放置時間30分を想定しています。
※ 染める前の髪質、髪の状態、地毛の色により、染め上がりの色が多少異なる場合があります。
※ 印刷物のため、実際の染め上がりの色とは若干異なります。

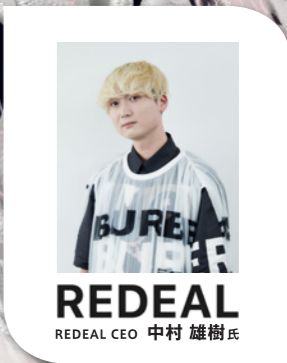
ブリーチワークに最適な「粘性」「放置時間」にこだわった新シリーズ

カラーコントロールから2色登場
ブリーチオンカラーシェード

ホワイトベージュ&ホワイトピンクベージュは、補色と褪色 経過を計算したレシピに加え、ブリーチオンカラーの操作性がUPする「粘性」「放置時間」にこだわった新しいシェードです。

コレストンマスターのREDEALが伝授 これが新色の使い方！ 明日からサロンワークで使える具体例・便利な使い方

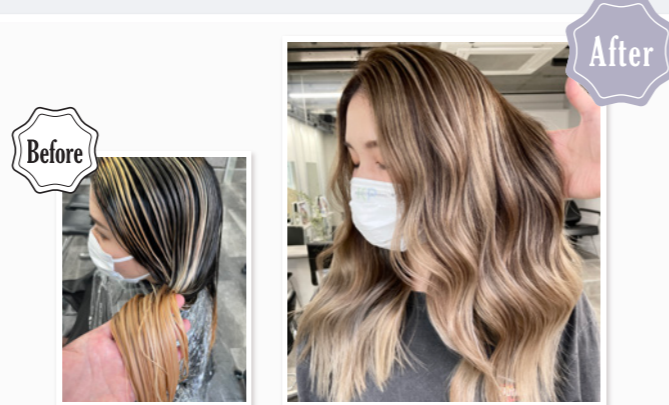
WHITE BEIGE WHITE PINK BEIGE



ホワイトベージュ



横のムラもなじむ！
カラーシャンプーの
残留カラーがあっても
なじませてくれる
ホワイトベージュ



おすすめの使い方
ブリーチで抜けやすい根元と残留色素が残る毛先のアンダートーンの違いもなじませてホワイトベージュにすることができます。コレストンは毛先が沈むことが無いので時間差をつけずにワンタッチでも失敗が少なく安心です。

RECIPE

レシピ

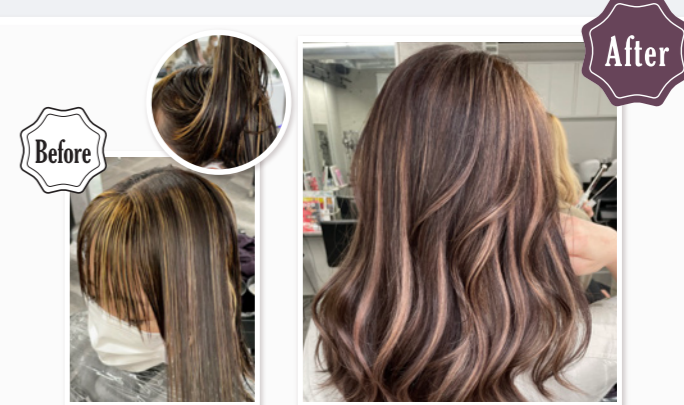
2剤の混合比 **1:2** 放置時間 **15分**

施術前	(エアタッチパレイヤー部分)		レシピ	パレイヤー部分		全体
	全体 4 Lv	既染毛 16 Lv		ウエラブリーチ クリーム	ホワイトベージュ + OX 3%	

ホワイトピンクベージュ



ミルクティーにしたい時の
鉄板カラー



おすすめの使い方
ホワイトピンクベージュは、ピンク系でつくるミルクティーなので肌なじみが良いです！初めてのハイライトやブリーチオンカラーをするお客様におすすめです。ブラウンが入っていないからアンダーのイエローを抑えながら、ハイライトのコントラストもハッキリとさせます。

RECIPE

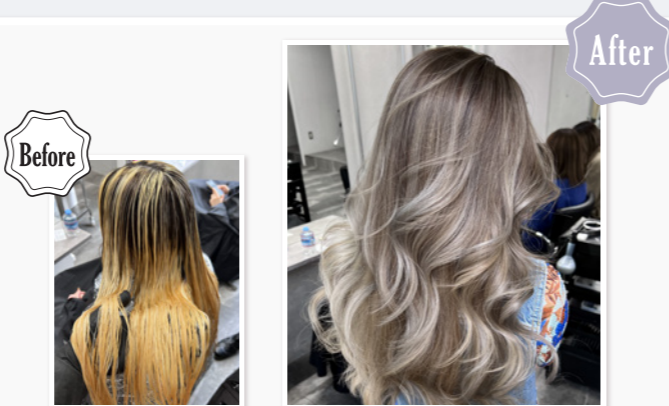
レシピ

2剤の混合比 **1:2** 放置時間 **15分**

施術前	(ハイライト部分)		レシピ	ハイライト部分		全体
	全体 4 Lv	既染毛 16 Lv		ウエラブリーチ クリーム	ホワイトピンクベージュ + OX 3%	



ハイライト履歴の
縦のムラもなじむ！
ブリーチ後に明るさムラが
あっても紫にならない
ホワイトベージュ



おすすめの使い方
パレイヤー後、前回のハイライト部分は19Lv、ワンブリーチ部分は16Lvと縦に明るさが違うベースにワンタッチでホワイトベージュをオンカラー。アンダートーンごとに違うイエローを抑えて狙い通りのホワイトベージュにすることができます。明るいところに紫や青みがないから、薬剤を変えたり塗分けしなくて良いのがホワイトベージュの魅力です。

RECIPE

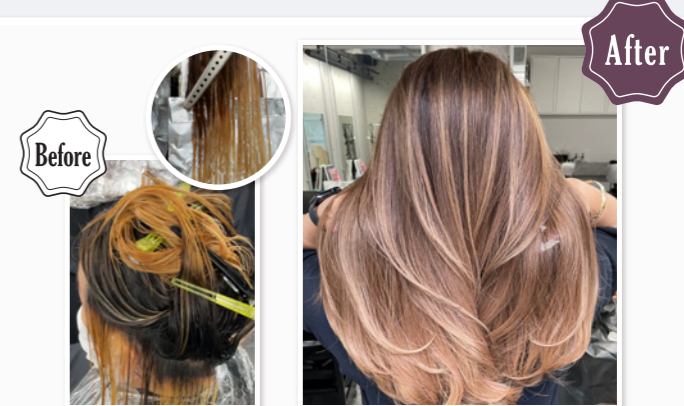
レシピ

2剤の混合比 **1:2** 放置時間 **15分**

施術前	(エアタッチパレイヤー部分)			レシピ	パレイヤー部分		全体
	全体 4 Lv	既染毛 16 Lv	19 Lv		ウエラブリーチ クリーム	ホワイトベージュ + OX 3%	



抜けムラがある
ブリーチ毛にも
ピンク補正でなじませる



おすすめの使い方
ブリーチオンカラーやパレイヤーにおすすめです。広範囲にブリーチされた髪やブリーチ後の明るさが混在するパレイヤーでも、ピンク系ベースがそれぞれのイエローやオレンジを調整して、色なじみがよいホワイトピンクベージュにすることができます。

RECIPE

レシピ

2剤の混合比 **1:2** 放置時間 **15分**

施術前	(エアタッチパレイヤー部分)			レシピ	パレイヤー部分		根元	中間~毛先
	全体 4 Lv	既染毛 16~19 Lv			ウエラブリーチ クリーム NBマット 6/02 + OX 6%	ホワイトピンクベージュ + OX 3%		

クリエイティブ&
ブライトブラウンから登場
ブリーチあり&なし
両方で使える万能シェード

コレストンマスターのREDEAL が伝授 これが新色の使い方!

明日からサロンワークで使える具体例・便利な使い方

/18 WHITE PEARL /76 WHITE BROWN



/18 ホワイトパール



しっかり放置してOK!
イエロー/オレンジを
打ち消してホワイトパールに



おすすめの使い方

パレイヤーージュ履歴にホワイトパール+AC2%でワンタッチ。抜けきらないアンダートーンに多少のオレンジがあってもしっかり打ち消してくれます。パレイヤーージュのコントラストをなくさずに、狙い通りのホワイトパールの仕上がり。アンダーのオレンジが強めな時の2剤は「ウエロキソソーパーフェクト+AC2%」がオススメです。

RECIPE
レシピ
放置時間 **30分**

施術前 (パレイヤーージュ部分) 全体 4 Lv 既染毛 14~17 Lv
レシピ パレイヤーージュ部分 ウエラブリーチ クリーム ホワイトパール 10/18 + AC2%

/76 ホワイトブラウン



ハイブリーチ毛にオススメ
1本でおしゃれ
ホワイトブラウンにトーンダウン



おすすめの使い方

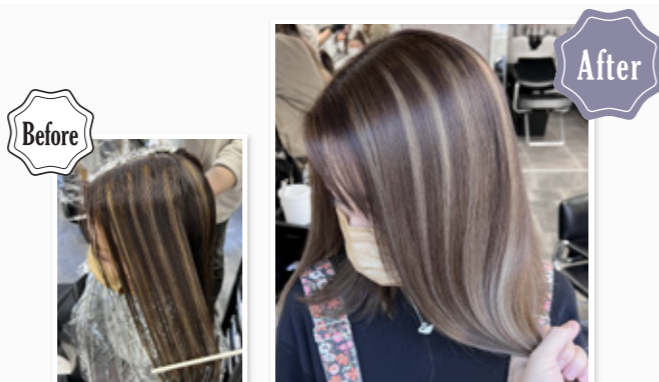
ハイブリーチ毛から白っぽいブラウンを狙うとブラウンの配合しだいで緑やグレーになったり暗くなりすぎてただの茶色になってしまう...そんな失敗を解決してくれる1本。黄色味を抑えつつ1本で透明感のあるホワイトブラウンを表現できる色です。ワンタッチでもディバイディングラインを馴染ませ、毛先まで安定した「白っぽい」発色が好きです!

RECIPE
レシピ
放置時間 **20分**

施術前 (中間~毛先) 根元 4 Lv 既染毛 17 Lv (残留色素あり)
レシピ 全体 オンカラー ホワイトブラウン 9/76 + ox 3%



『白っぽいカラー』を
したいならまずこの色!



おすすめの使い方

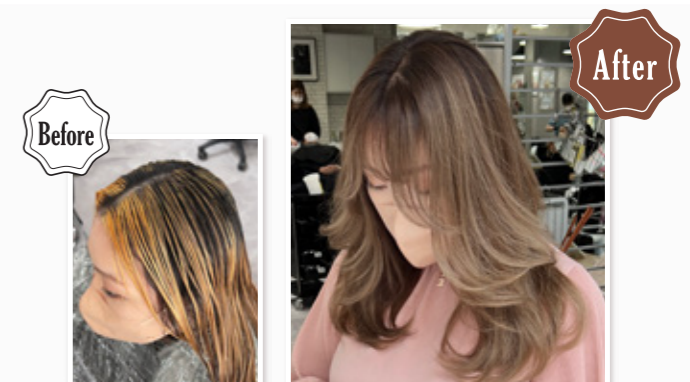
ハイライトのコントラストをそのままにイエローを抑えてしっかりホワイトパールを表現できます。白っぽいカラーをするなら僕自身はまず最初におススメする色です。アンダーのイエローを消そうとするとなじみすぎてしまったり、白っぽいカラーを狙うとイエローが残ったり難しいのですが、それを1本で簡単に表現できるのが魅力です。

RECIPE
レシピ
放置時間 **30分**

施術前 (ハイライト部分) 全体 4 Lv 既染毛 16~17 Lv
レシピ ベースカラー プラチナレジェント 6/81 + ox 3% ハイライト部分 ウエラブリーチ クリーム ホワイトパール 10/18 + AC2%



1本でカフェラテのような
ホワイトブラウンの
パレイヤーージュ



おすすめの使い方

ブリーチオンカラーの際に、やわらかいベージュにしたいけどイエローが残るのは嫌、グレーやラベンダー、ピンクなど補色がすぎるのも嫌だしミックス具合が難しい...そんなあるあるをこの1本あればアンダートーンを調整して安定したホワイトブラウンにできます! オレンジが強い時の2剤は「ウエロキソソーパーフェクトAC2%」がオススメです。

RECIPE
レシピ
放置時間 **20分**

施術前 (パレイヤーージュ部分) 全体 4 Lv 既染毛 15~16 Lv
レシピ 全体 オンカラー ホワイトブラウン 9/76 + AC2%

REDEALの人気色、話題の『白っぽいカラー』をつくるノウハウが詰まった新色 White Collectionを徹底解説

1

ホワイトコレクションのスゴイところ

ワンブリーチから表現できる「白っぽいカラー」
補色・褪せ経過まで計算されたレシピが1本に

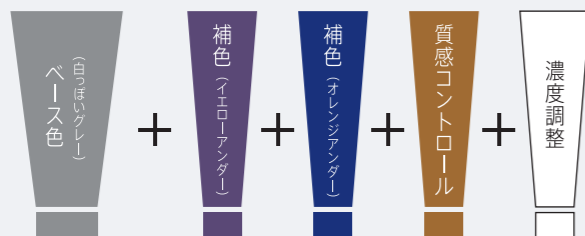
ホワイト系カラーは、レシピの調合が難しい、どうしても2回以上のブリーチが必要。だから時間もかかるしお客様のコストも合わない・・・と悩んでいる方も多いはず。ホワイトコレクションの4色は、ワンブリーチ(15-16Lv)から「白っぽいカラー」を表現できる染料構成でつくられています。

なぜできるの？

ホワイトコレクションのレシピ構成イメージ

REDEAL中村さんがコレクストンだけで創る補色・褪せ経過・肌の似合わせまで計算された「白っぽいカラー」レシピにインスピレーションをうけて開発された4色。だから仕上がり時も褪せ過程でもブリーチ特有のイエローやオレンジを抑えた「白っぽいカラー」を楽しめます。

REDEAL中村さんのクール系配合イメージ



白っぽいベージュやシルバー系を表現するグレーを基本に15-19Lvのアンダートーンを抑えるパープル系・ブルー系の補色、質感・褪せ経過を調整するベージュ・ホワイト系などが配合。

REDEAL中村さんのウォーム系配合イメージ



ミルクティーやカフェラテのような白っぽさを表現するために、グレージュを基本に15-19Lvのアンダートーンを抑えるパープル系の補色、日本人の肌色に合うような質感調整・補色・褪せ経過を調整するピンク系を配合。

2

ホワイトコレクションのスゴイところ

ハイライト履歴や残留色素がある複雑な履歴にも対応!

ハイライト履歴がある髪にバレイヤージュをした時に起こる縦の明るさムラやブリーチした際に毛先や中間に残る横のムラ。そんなあるあるな複雑履歴に対応。アンダートーンや明るさが違う髪でも補色の紫や青み・緑がでないでなじませやすく調整されています。ピュアバランステクノロジー搭載だからワンタッチでも失敗が少なく安心です。



3

ホワイトコレクションのスゴイところ

WELLA史上初! 「粘性」「放置時間」に配慮した
ブリーチオンカラー専用シェードをラインナップ。

ブリーチオンカラーをする際には、絡まないようにコーミングを減らして塗布する、少しでもスピードを上げるなどダメージに配慮した施術が重要です。ホワイトコレクションは、従来よりも塗布がしやすい「粘性」と15分で仕上がるように「放置時間」を調整したブリーチオンカラーシェード2色追加しました。



White Collection を狙い通りに仕上げるコツ!

「アンダートーン」「放置時間」「褪色過程」の色を理解しよう!

Point 1

放置時間

うまく仕上げるためのヒント

放置時間による色変化

放置時間による発色過程を理解して適切な放置時間を設定しましょう。

		10分	20分	30分
/18 WHITE PEARL ホワイトパール	白毛			
	15Lv			
/76 WHITE BROWN ホワイトブラウン	白毛			
	15Lv			
WHITE BEIGE ホワイトベージュ	白毛			
	15Lv			
WHITE PINK BEIGE ホワイトピンクベージュ	白毛			
	15Lv			

*毛束による発色イメージ

Point 2

褪色過程を知る

褪色過程を考慮した色設計

クールトーン効果がアンダーのイエロー/オレンジを抑えながら褪色していきます。次回のカラーを表現しやすい雑味のない褪色傾向です。

		30回洗浄	60回洗浄
/18 WHITE PEARL ホワイトパール	白毛		
	15Lv		
/76 WHITE BROWN ホワイトブラウン	白毛		
	15Lv		
WHITE BEIGE ホワイトベージュ	白毛		
	15Lv		
WHITE PINK BEIGE ホワイトピンクベージュ	白毛		
	15Lv		

*毛束染毛後、洗髪(シャンプー、トリートメント)ドライを繰り返した検証例



KOLESTON WORKS

コレストンワークス

4色もっと使いこなすなら、このコレストンワークスをチェック!

Produced by
REDEAL



REDEAL CEO 中村 雄樹氏



コレストンマスター秘伝
のテクニックを随時更新中!

詳細はワークスで



「デザインカラー」「ブリーチオンカラー」「白髪を活かして楽しむ」
色々な事例がみれる



製品の使いこなしのヒントや気軽に学べる
オンラインセミナー情報を掲載中。



KOLESTON LOVERS

Z世代美容師がおすすめする俺のスタメンシェード



REDEAL

REDEAL CEO 中村 雄樹氏



REDEAL

店長 金子 圭介氏



ADITION

トップスタイリスト いさな氏



iKi

iKi CEO TENDO氏

俺のスタメンシェードはコレ!



「/02はブリーチしても残留しない
頼れるリタッチ剤」

僕がコレストンにハマった理由はピュアバランステクノロジー。

「補色を入れて染めたのに髪色が濁らず透過度が高い」「ムラを補正しているのに濁らない」この2つを実感したことです。ホワイトコレクションは、それを1本で表現できてハイライトのオンカラーもコントラストが消えないのが魅力。白髪があるデザインカラーの時には、/02(NBマット)が根元のリタッチ剤にオススメです。カバー力もあって次回そこをブリーチしても残留しないので頼りになります。

俺のスタメンシェードはコレ!



「レシピ配合を考える基盤となる
大切な色」

6/1(グレイ)は、白髪染めをしていてブリーチしても残留した茶味が残るオレンジでも赤みのないシルバー・アッシュにすることができる鉄板色。白髪染めを卒業したい人に必ず使います。レシピの基盤となる欠かせない色です。/95は、「肌色をきれいに魅せる必須の色」白髪染めをばかす=シルバー系にすると髪色だけが浮いてしまいアンバランスになります。そんな時に/95の透けたピンクを入れるだけで肌馴染みが良く美肌に見せられる。大人女性に必須な色です!

俺のスタメンシェードはコレ!



「/1(グレイ)は仕上がり・色落ちも
楽しめるコレストン唯一無二の色」

お店の発注分はほとんど1人で使っているぐらい大好きです。

/1(グレイ)は17Lv~19Lvのオンカラーにパキッとした発色が魅力、褪色した時の柔らかさも魅力でホワイトブロンドベージュのような褪色が良いです。仕上がり、色落ちも両方楽しめるコレストン唯一無二のカラーだからリピートの要因にもなっています。混ぜないで表現しているからこそ褪色がきれいだと感じています。

俺のスタメンシェードはコレ!



「/81、/91をベースにして、
/1と/8でお客様の印象を変える!」

コレストンはブリーチオンにとっても適したカラー。色を正しく出せることやダメージを極力させないように配慮されているところが気に入っています。

僕は、/81(プラチナレジェンド)と/91(ヴェールグレイ)をベースに、/1と/8のどちらかを加えてお客様のイメージやパーソナルカラーに合わせたアレンジをしています。/95は補色としても優秀。コレストンがあればどのデザインにも対応できるのが魅力です。

COLOR CHART

白100%ベースに染めたイメージ色調



コレストン パーフェクト+ デジタルカラーチャート
ダウンロードはこちら

NATURE CONTROL

CREATIVE

VEIL TEXTURE

BRIGHT BROWN

NATURAL BROWN

クリエイティブ ヴェールテクスチャー ブライトブラウン[B] ナチュラルブラウン[NB]

14 ※1+3
12 ※1+2
11 ※1+2
10
9
8
7
6
5
4
3
2
1

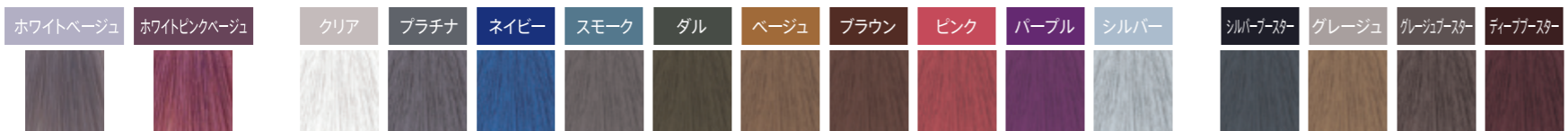
14/00	14/1	14/2	14/3	14/4	14/5	14/6	14/8	14/16	14/56	14/91	14/93	14/95											
12/00	12/1	12/2	12/3	12/4	12/5	12/6	12/8	12/16	12/18	12/56	12/91	12/92	12/93	12/94	12/95	12/96	12/97						
10/00	10/1	10/2	10/3	10/4	10/5	10/6	10/8	10/16	10/18	10/56	10/91	10/92	10/93	10/94	10/95	10/96	10/97						
9/00																							
8/00	8/1	8/2	8/3	8/4	8/5	8/6	8/8	8/81	8/16	8/18	8/56	8/91	8/92	8/93	8/94	8/95	8/96	8/97					
7/00																							
6/00	6/1	6/2	6/3	6/4	6/5	6/6	6/8	6/81	6/16	6/18	6/56	6/91	6/92	6/93	6/94	6/95	6/96	6/97					
5/00																							

※染める前の髪質、髪の状態、地毛の色により、染め上がりの色が多少異なる場合があります。
 ※印刷物のため、実際の染め上がりの色とは若干異なります。
 ※2剤の混合率は、「11明度 1:2」「12明度 1:2」「14明度 1:3」「カラーコントロール プリーチオン 1:2」です。

COLOR CONTROL

カラーコントロール

ブリーチオン ※1+2



コレストン パーフェクト+ 色番号システム

コレストン パーフェクト+の色番号システムは、明度と色相を表す数字で構成されています。

明度 色相

 メインカラー サブカラー

8/17

色相	0	1	2	3	4	5	6	7	8	9
ブラック・ナチュラル	0	1	2	3	4	5	6	7	8	9
アッシュ	0	1	2	3	4	5	6	7	8	9
マット (グリーン)	0	1	2	3	4	5	6	7	8	9
ゴールド (イエロー)	0	1	2	3	4	5	6	7	8	9
オレンジ・レッド	0	1	2	3	4	5	6	7	8	9
マゼンタ	0	1	2	3	4	5	6	7	8	9
バイオレット	0	1	2	3	4	5	6	7	8	9
ブラウン	0	1	2	3	4	5	6	7	8	9
ブルー	0	1	2	3	4	5	6	7	8	9
ヴェール	0	1	2	3	4	5	6	7	8	9

※使用上の注意をよく読んで正しくお使い下さい
 ヘアカラーでかぶれたことのある方には絶対に使用しないで下さい
 ご使用前には毎回必ず皮膚アレルギー試験(パッチテスト)をしてください。