



No.1
SALON
COLOR
BRAND IN THE
WORLD

ILLUMINA COLOR

アーバンスカイコレクション

— 次世代透明感カラーに イルミナ ライトニングシステム —

Work
Book vol.2

ワークブック

LIGHTNING SYSTEM

次世代透明感カラーに イルミナ ライトニングシステム

LIGHTNING SYSTEM

ライトナー*1より高いリフト力を持ちながら、しっかりとダメージに配慮して
今までにない*2明るさと透明感を引き出す、まったく新しいライトニングシステム。

それが、**イルミナ ライトニングシステム**
ブリーチなし*3デザインを叶える、イルミナカラーの新商品です。

詳しい
商品説明は >>>
こちら



*1 イルミナサンライト *2 イルミナカラーにおいて *3 従来のウエラブリーチとは異なる新サービス

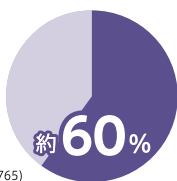
市場背景

デザインカラーや明るめのカラー領域、さらなる透明感のあるヘアカラーへの関心は高まっています。

POINT 1

しかし、「ブリーチなし単色カラー」は未だに約60%あり、まだ伸びしろがあることが分かります。

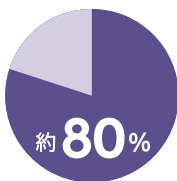
※2023年6月(株)リクルート ホットペーパービューティーアカデミー調べ(15-69歳 女性 n=2765)



POINT 2

ブリーチを選択しない理由は「髪が傷みそうだから」という消費者が最も多く、約80%の割合となります。

※2023年5月ウエラ調査(18-64歳 女性 n=752)



POINT 3

また、ユーザーからイルミナカラーに期待されているのは「ブリーチと同程度まで明るくできて、ダメージが少ない施術」が第1位。

※2023年5月ウエラ調査(18-64歳 女性 n=533)



サロン・スタイリストの現状

市場やお客様インサイトに大きなチャンスがあるにも関わらず、該当するメニューの強化には既存の薬剤では限界がありました。

明るめのカラーを提案したいけどブリーチを使った施術ではアシスタントに任せられないから時間がかかる…。



ダメージが怖い。それでクレームになるくらいなら、イルミナカラーのシングルカラーの方が簡単だし早いと思う。

イルミナ ライトニングシステムなら



JEWEL SHIBUYA 中島 良太氏

従来のブリーチを使わなくても、メラニンだけでなく残留色素をある程度除去できて、とにかく手触りがいいから、ブリーチには抵抗がある、というお客様も満足!

NORA NORA HAIR SALON 中迫 ケンジ氏



従来のライトナー*のイメージより、初速も早くて時間がかからないのがいいですね。特に明るくなった毛先やブリーチ部分に過度な負担をかけないのが仕上がりがわかるので安心。

*イルミナサンライト

ダメージに配慮しながら、今までにない明るさと透明感を叶えるイルミナカラーの新サービスには大きな機会があります!

新サービス展開:ダブルイルミナ カラー

ライトニングシステムを使用することで、従来よりもさらに透明感を演出。ダメージ感を感じない仕上がりで、今まで以上に自由に透明感を楽しむヘアカラーが広がります。もちろん、ハイライトデザインなどにも活用可能!様々なメニュー展開で単価アップに貢献します。

BEFORE



AFTER 1



AFTER 2



ライトニングシステムを2剤 3%2倍で既染部10分放置後、根元塗布20分放置。

NIGHTSKY 10 + NIGHTSKY 8 1:1 2剤 3% 使用 30分放置。

ヘアカラーメニュー例

ヘアカラー …… ¥5,000
イルミナカラー …… ¥6,000
プレミアムイルミナカラー …… ¥7,000
ダブルカラー(ブリーチ使用) …… ¥12,000

ダブルイルミナカラー

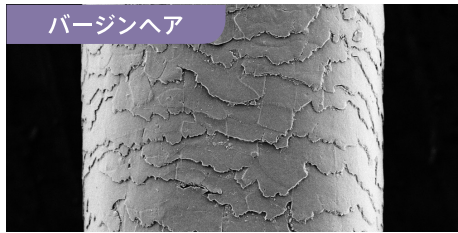
全頭 …… ¥14,000
ハイライト …… ¥10,000

イルミナ ライトニングシステムのテクノロジー

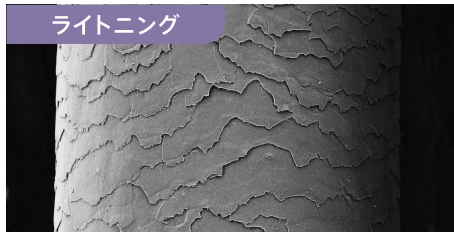
イルミナ ライトニングシステムは、イルミナカラー最高明度であるリフトを叶えながらもブリーチはもちろん、ケアブリーチよりも*ダメージに配慮した施術を可能にします。結果、ライトニング後もバージンヘアと同等のなめらかな櫛通りを維持します。

* WELLA製品内での比較

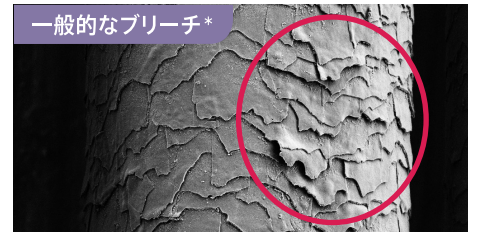
マイクロライトテクノロジーの解説動画はこちら



バージンヘア
キューティクルがしっかりと閉じていてダメージがない。



ライトニング
施術後もキューティクルが浮いて粗くなっている箇所が見受けられない。



一般的なブリーチ*
キューティクルがより隆起しているため、表面が粗くなっている可能性がある。

* ウェラブリーチクリームN

イルミナ ライトニングシステムは、銅イオンとの過剰反応を抑制してダメージに配慮するマイクロライトテクノロジーに加え、毛髪保護成分であるルミケアコンプレックス*1と明るさを加速させるルミブーストコンプレックス*2を配合。ダメージに配慮し、さらなる明るさや透明感を楽しむための新サービスです。

*1 DL-アラニン、植物性スクワラン(毛髪保護剤) *2 過硫酸カリウム、過硫酸ナトリウム、過硫酸アンモニウム(有効成分)



マイクロライトテクノロジー



ルミケアコンプレックス



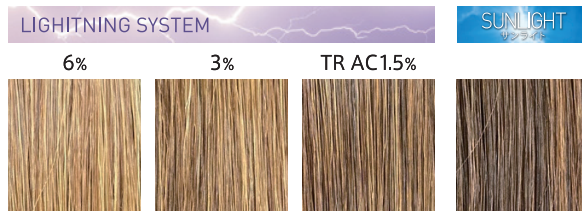
ルミブーストコンプレックス

イルミナ ライトニングシステム の使用方法

混合比

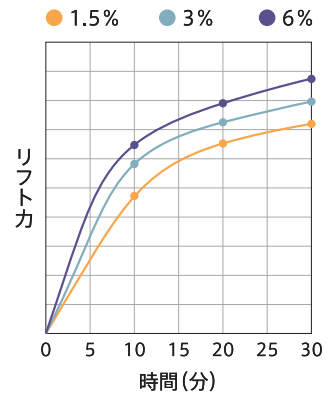


仕上がりの明るさ



混合するイルミナ クリームディベロッパー(2剤)によってリフト力が異なります。しっかりとリフト力があるため、2剤は3%からお試しいたごことを推奨します。さらに明るさが欲しい場合には6%をお試しく下さい。

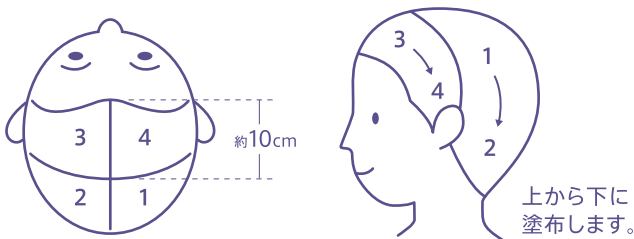
リフトイメージ



基本操作手順

4ブロックに分けたら、後ろのセクションから時計回りに塗布を始めます。

放置時間: 自然放置30分(ノーキャップ)



既染部分に暗い染料が残っている場合など、残留色素が取り切れない場合があります。必ず既染部から塗布して明るくなるかどうかをチェックしたうえで根元新生部の塗布へ移りましょう。

- 1 中間～毛先** 放置時間10分
ライトニング + ライトニングブースター + 3% 1:1:4
- 2 根元** 放置時間20分
ライトニング + ライトニングブースター + 3% 1:1:4



ILLUMINA LIGHTNING SYSTEM

ライトニングシステムで広がるムーンライト
硬く見えやすいバージンヘアを
ミディアムソフトトーンへ簡単シフト!

LIGHTNING SYSTEM

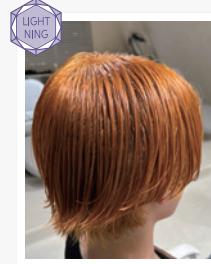
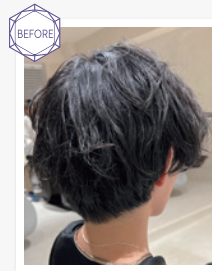
i
imaii k-aura
江波戸 大介 氏

こだわりポイント

数年ぶりのヘアカラーでも、ダメージに配慮した
ダブルカラーで見た目も手触りもやわらかい質感へ。
お客様も大満足の仕上がりに!

RECIPE | 施術前 > 全体(バージン毛) 4Lv

全体 LIGHTNING SYSTEM オンカラー全体 MOONLIGHT + イルミナクリーム
6% 12Lv ディベロッパー
TR AC 1.5%



ライトニングシステムで広がるムーンライト
複雑な履歴でも、シンプルな施術で
キレイに仕上がるのがアーバンスカイコレクション!

LIGHTNING SYSTEM

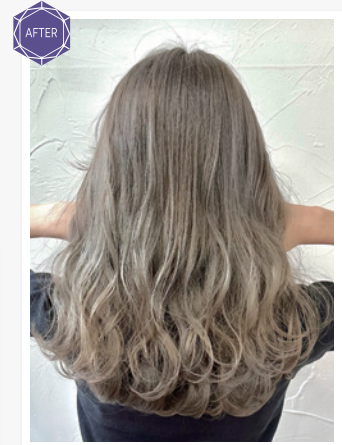
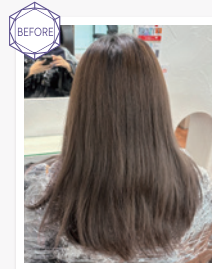
JEWEL
SHIBUYA
JEWEL SHIBUYA
中島 良太 氏

こだわりポイント

半年前にサンライトでダブルカラー、その後スター
ダスト6で暗くした髪に、ライトニングシステムと
ムーンライトで透明感を! 毛先の指どおりも良い
仕上がり。

RECIPE | 施術前 > 根元 5Lv 毛先 7Lv

全体 LIGHTNING SYSTEM オンカラー全体 MOONLIGHT + イルミナクリーム
6% 10Lv ディベロッパー
3%



ライトニングシステムで広がるナイトスカイ
ブリーチ履歴がある髪も、ダメージに配慮した
リフトアップでナチュラルなグラデーションに。

LIGHTNING SYSTEM

JEWEL
SHIBUYA
JEWEL SHIBUYA
中島 良太 氏

こだわりポイント

グレージュ、でも明るさをキープしたい! というご希望に
ナイトスカイの補色が効いて透明感あふれるソフトグレー
ージュに仕上がります。手触りがサラサラで、残留もしっかり
とれるのに普通のカラーと同じ塗り心地が使いやすい!

RECIPE | 施術前 > 根元 5Lv 毛先 7Lv

全体 LIGHTNING SYSTEM オンカラー全体 NIGHTSKY + イルミナクリーム
6% 10Lv ディベロッパー
3%



RECOMMENDED RECIPES BY ILLUMINIST

ライトニングシステムで広がるナイトスカイ

前回の赤系カラーが残留する髪を
透明感あふれるラベンダーグレージュに。

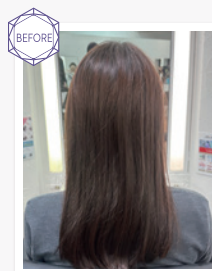
LIGHTNING SYSTEM



JEWEL SHIBUYA
中島 良太 氏

こだわりポイント

ダメージに配慮しながら赤味をとり、抜け感のある仕上がりでクールな印象にチェンジ! 縮毛矯正履歴がある髪でもツヤツヤに仕上がります。抜け感が違うベースでもナイトスカイがうまく整えてくれる印象です。



RECIPE | 施術前 > 根元 5Lv 毛先 6Lv

全体 **LIGHTNING SYSTEM** (ライトニングシステム) 6% + オンカラー 全体 **NIGHTSKY** (ナイトスカイ) 10 Lv + **DEEP AMETHYST** (ディープアメジスト) (10:1) + イルミナクリーム ディベロッパー 3%

ライトニングシステムで広がるイルミナカラー

毛先にブリーチ履歴がある髪でも、
白髪も気にならないクール系ハイトーンに。

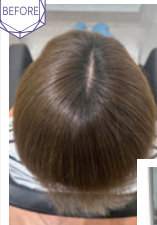
LIGHTNING SYSTEM



JEWEL SHIBUYA
中島 良太 氏

こだわりポイント

緑すぎない、でも赤味のないクールなグレージュをご希望のお客様。ブリーチはやめたいけど明るさは欲しい、というご要望にピッタリ。サンライトよりさらに明るく、赤みを効果的に取り除いてくれます。



白髪率15%



RECIPE | 施術前 > 根元 5Lv 毛先 12Lv

全体 **LIGHTNING SYSTEM** (ライトニングシステム) 6% + オンカラー 全体 **MARINE** (マリン) 10 Lv + **MARINE** (マリン) 12 Lv + **DEEP AMETHYST** (ディープアメジスト) (2:1+5%) + イルミナクリーム ディベロッパー 根元 3% + イルミナクリーム ディベロッパー 毛先 TR AC 1.5%

ライトニングシステムで広がるイルミナカラー

ダメージに配慮しながら透明感カラーを実現
するためのベースづくりに。

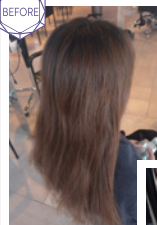
LIGHTNING SYSTEM



imaa scaena X colore
高橋 拓也 氏

こだわりポイント

過去の経験からブリーチに抵抗のあるお客様でも、ライトニングシステムなら軽やかな透明感でサラサラの仕上がりへ。新生部はブリーチに近いリフト力を感じるがしっかりツヤが出る。伸びがよく毛先の塗布が早くできるのもポイント!



RECIPE | 施術前 > 根元 4Lv 毛先 8Lv

全体 **LIGHTNING SYSTEM** (ライトニングシステム) 3% + オンカラー 根元 **BEACH** (ビーチ) 8 Lv + **BEACH** (ビーチ) 10 Lv (3:1) + イルミナクリーム ディベロッパー TR AC 1.5% + オンカラー 毛先 **BEACH** (ビーチ) 10 Lv + イルミナクリーム ディベロッパー 3%

ILLUMINA LIGHTNING SYSTEM

ライトニングシステムで広がるハイライトデザイン
ナチュラルな仕上がりを目指し、コントラストを弱めるために
ライトニングシステムを活用したデザイン

LIGHTNING SYSTEM

NORA
HAIR SALON
NORA HAIR SALON
中迫 ケンジ 氏

こだわりポイント

コントラストを強くつけない、ナチュラルな質感・
仕上がりを求めるお客様におすすめの透明感を感じる
ナチュラルハイライト!



RECIPE | 施術前 > 根元 4Lv 毛先 9Lv

ハイライト	ベースカラー	根元	毛先	オンカラー	根元	毛先
LIGHTNING SYSTEM ライトニングシステム 3%	MOONLIGHT ムーンライト 8 Lv	イルミナクリーム ディベロッパ 6%	イルミナクリーム ディベロッパ 3%	BEACH ビーチ 10 Lv	イルミナクリーム ディベロッパ 3%	イルミナクリーム ディベロッパ TR AC 1.5%
	+	(1:1)		+	(1:1)	

ライトニングシステムで広がるハイライトデザイン
ブリーチヘアにもダメージに配慮した
ライトニングシステムでコントラストハイライト

LIGHTNING SYSTEM

NORA
HAIR SALON
NORA HAIR SALON
中迫 ケンジ 氏

こだわりポイント

ハイトーン履歴へのコントラストハイライトはダメージの
リスクを伴いますが、ライトニングシステムは程よいリフ
ト力でそのまま放置でき、ナイトスカイも暗いのに透明感
がしっかり出てツヤも感じるきれいな仕上がりに!



RECIPE | 施術前 > 根元 4Lv 毛先 15Lv以上

ハイライト	ベースカラー	根元	毛先	オンカラー	根元	毛先
LIGHTNING SYSTEM ライトニングシステム 3%	NIGHTSKY ナイトスカイ 8 Lv	イルミナクリーム ディベロッパ 6%	イルミナクリーム ディベロッパ 3%	BEACH ビーチ 8 Lv	イルミナクリーム ディベロッパ TR AC 1.5%	イルミナクリーム ディベロッパ TR AC 1.5%
	+	(1:1)		+	(1:1)	+

ライトニングシステムで広がるハイライトデザイン
ダメージが気になる複雑履歴の髪に
ライトニングシステムでインナーカラー

LIGHTNING SYSTEM

NORA
HAIR SALON
NORA HAIR SALON
中迫 ケンジ 氏

こだわりポイント

ハイトーンからのインナーカラー。
前回イルミナ コーラルによる赤味が残る状態から
ムーンライトで寒色系にチェンジ。



RECIPE | 施術前 > 根元 4Lv 毛先 14Lv

ハイライト	ベースカラー	根元	毛先	オンカラー	根元	毛先
LIGHTNING SYSTEM ライトニングシステム 3%	MOONLIGHT ムーンライト 6 Lv	イルミナクリーム ディベロッパ 6%	イルミナクリーム ディベロッパ 3%	BEACH ビーチ 8 Lv	イルミナクリーム ディベロッパ TR AC 1.5%	イルミナクリーム ディベロッパ TR AC 1.5%

RECOMMENDED RECIPES BY ILLUMINIST

ライトニングシステムで広がるハイライトデザイン
 ハイトーンからでも、ライトニングシステムなら、シンプルに
 コントラストハイライトが実現!

LIGHTNING SYSTEM

NORA
 HAIR SALON
NORA HAIR SALON
 中迫 ケンジ 氏

こだわりポイント

ブリーチ毛にもライトニングシステムでハイライトを
 入れることでダメージに配慮してラインが作れる。
 手触りも良く、暗くても透明感がしっかりと感じら
 れる仕上がりに。



RECIPE | 施術前 > 根元 4Lv 毛先 15Lv以上

ハイライト	ベースカラー	根元	毛先	オンカラー根元のみ
LIGHTNING SYSTEM ライトニングシステム 3%	NIGHTSKY ナイトスカイ 6 Lv	BEACH ビーチ 6 Lv	(2:1) イルミナクリーム ディベロッパー 6%	イルミナクリーム ディベロッパー 3%
				ONカラー根元のみ BEACH ビーチ 8 Lv
				イルミナクリーム ディベロッパー 3%

※毛先は根元の薬剤を
伸ばしてなじませる

ライトニングシステムで広がるハイライトデザイン
 ダメージに配慮し、透明感カラーを実現するため
 フルヘッドハイライト。

LIGHTNING SYSTEM

imaii k-aura
 江波戸 大介 氏

こだわりポイント

ベースのリフトを極力抑え、暗髪に透明感を出す
 ハイライトをベースにオンカラー。抑えめのハイラ
 イトなのに透明感を感じる仕上がりに大満足!
 ムラが出にくく塗りやすいのも◎。



RECIPE | 施術前 > 根元 4Lv 毛先 11Lv

ハイライト	根元	毛先	オンカラー全体
イルミナクリーム ディベロッパー 3%	イルミナクリーム ディベロッパー 6%	ONカラー全体 MOONLIGHT ムーンライト 8 Lv	NIGHTSKY ナイトスカイ 10 Lv
			(3:1) +
			イルミナクリーム ディベロッパー TR AC 1.5%

ライトニングシステムで広がる大人ハイライト
 ダメージに配慮した透明感カラーを実現。ハイライトとミドル
 ライトのコンビネーションで白髪も自然になじむ仕上がりに。

LIGHTNING SYSTEM

imaii scaena X colore
 高橋 拓也 氏

こだわりポイント

白髪をなじませるブリーチハイライトを継続のお客様。
 ライトニングシステムでミドルライトを追加し、今まで
 よりも髪への負担に配慮し明るいベースを作ること
 が可能に。



RECIPE | 施術前 > 根元 4Lv 毛先 10Lv

ミドルライト (ウィービング)	オンカラー根元	オンカラー毛先
LIGHTNING SYSTEM ライトニングシステム 3%	BEACH ビーチ 8 Lv	BEACH ビーチ 10 Lv
	NIGHTSKY ナイトスカイ 8 Lv	NIGHTSKY ナイトスカイ 10 Lv
	NIGHTSKY ナイトスカイ 10 Lv	イルミナクリーム ディベロッパー 3%
	(2:1:1) +	ONカラー毛先 BEACH ビーチ 10 Lv
		NIGHTSKY ナイトスカイ 10 Lv
		CRYSTAL クリスタル 3%
		(1:1:1) +
		イルミナクリーム ディベロッパー 3%

スタイリストが語る新色の魅力



imaii k-aura
江波戸 大介 氏
@ebarton110



imaii scaena x colore
高橋 拓也 氏
@bambooface

デザインにおける懸念事項が全てクリアされた、ライトニングシステム！
ライトニングシステムは、サンライト以上のリフトを叶えながらもダメージに配慮されているのを実感しています。実際パーマヘアの方に使用してみても、しっかりとリフトされているのにシャンプー後の手触りが良かったです。また操作性も良く、初速もサンライトよりも速く一定のところまで緩やかなリフトスピードになってくれるので使いやすいのも好印象でした。美容師にとってサンライトやブリーチを使ったデザインをする際、難しいと感じるのは「薬剤コントロール」や「ダメージ」「過剰に抜けすぎてしまうこと」だと思いますが、今回そこが全てクリアされているので、すごく使いやすいと思います。



JEWIL SHIBUYA
中島 良太 氏
@jewil_nakajima

「ブリーチなし*」の提案は強い！

ダメージを気にするお客様が増えてきている中、「ブリーチなし*」で提案するダブルカラー・デザインカラーは、まだまだお客様に驚きと感動を与えられるブルーオーシャン。ダメージに配慮したアプローチで「ブリーチなし*」と打ち出せるライトニングシステムは、とても強いですね。実際使用してみてもブリーチと同じくらい明るくなりつつもダメージに配慮された薬剤で手触りが違うので、ブリーチに抵抗があるお客様にアプローチしてリピートにも繋げやすいと思います。さらに操作性も良く施術が簡単なので、これから明るめのカラー領域にチャレンジしたいサロン様にぜひオススメしたい製品です。

*従来のウエラブリーチとは異なる新サービス



NORA HAIR SALON
中迫 ケンジ 氏
@sakosakosakosako

ブリーチでは提案できなかったお客様に幅広く使える！

ライトニングシステムは3%の2剤で試しても、サンライトよりもリフトが早く、明るくなりつつ、ダメージに配慮されているので「1カラーでは出来ない透明感のあるカラー」や「ナチュラルなハイライト」に使いそうです。また、「繰り返すブリーチによって断毛への配慮が必要な方」や「エイジングで毛が弱くダメージへの配慮が必要な方」にもアプローチができる可能性が広がります。ブリーチとは別の新しいジャンルの薬剤で、サロン内でブリーチと棲み分けも出来ると思います。サンライトでは物足りないけれど、ブリーチは使いたくないというお客様に是非ご提案したいですね！

	COOL								NATURAL				WARM			
	ORCHID	STARDUST	MOONLIGHT	OCEAN	MARINE	FOREST	BEACH	NIGHTSKY	NUDE	SAFARI	AMBER	CORAL	BLOSSOM	SUNSET	TWILIGHT	
12	ORCHID-12	STARDUST-12	MOONLIGHT-12	OCEAN-12	MARINE-12	FOREST-12	BEACH-12	NIGHTSKY-12	NUDE-12	SAFARI-12	AMBER-12	CORAL-12	BLOSSOM-12	SUNSET-12	TWILIGHT-12	
10	ORCHID-10	STARDUST-10	MOONLIGHT-10	OCEAN-10	MARINE-10	FOREST-10	BEACH-10	NIGHTSKY-10	NUDE-10	SAFARI-10	AMBER-10	CORAL-10	BLOSSOM-10	SUNSET-10	TWILIGHT-10	
9									NUDE-9							
8	ORCHID-8	STARDUST-8	MOONLIGHT-8	OCEAN-8	MARINE-8	FOREST-8	BEACH-8	NIGHTSKY-8	NUDE-8	SAFARI-8	AMBER-8	CORAL-8	BLOSSOM-8	SUNSET-8	TWILIGHT-8	
7									NUDE-7							
6	ORCHID-6	STARDUST-6	MOONLIGHT-6	OCEAN-6	MARINE-6	FOREST-6	BEACH-6	NIGHTSKY-6	NUDE-6	SAFARI-6	AMBER-6	CORAL-6	BLOSSOM-6	SUNSET-6	TWILIGHT-6	
4								NIGHTSKY-4								

LUMINOUS EFFECT



イルミナカラー (1剤) 各80g 全68色
イルミナクリームディベロッパー 6%・3%・1.5% (2剤) 各1,000ml **【医薬部外品】**
イルミナクリームディベロッパー TR AC1.5% (2剤) 1,000ml
イルミナライトニング 80g
イルミナライトニングブースター 200g

【販売名】
ライトニング: イルミナカラー LT
ライトニングブースター: イルミナカラー LTB
2剤: イルミナ クリームディベロッパー

イルミナカラー **【医薬部外品】**
※使用上の注意をよく読んで、正しくお使いください。 ※ヘアカラーでかぶれたことのある方には絶対に使用しないでください。
※ご購入には毎回必ず皮膚アレルギー試験(パッチテスト)をしてください。

イルミナカラー LTB **【過硫酸塩配合製品】** **【医薬部外品】**
※使用上の注意をよく読んで、正しくお使いください。 ※過硫酸塩配合の製品でかぶれたことのある方には絶対に使用しないでください。
※本品は過硫酸塩配合の製品でアレルギー反応をおこすことがあります。