

# THE GROOMING

The essence of men's grooming lies in the balance of body and mind. Reawaken your inner self to elevate high performance and serenity day by day. THE GROOMING - the professional care for men's well-being recommended by salon experts.

HAIR & SCALP CARE  
SKIN CARE  
STYLING

## REAWAKENING OF MEN

香りと心地よい使用感、  
インテリアになじむパッケージ、  
サロンでのスペシャルメニュー。

そのどれもが五感を刺激し、  
体の奥底から内なる力を目覚めさせる。

### THE GROOMING

それは、現代をしなやかに生きる  
男性たちの象徴となる。



# THE GROOMING

The essence of men's grooming lies in the balance of body and mind. Reawaken your inner self to elevate high performance and serenity day by day. THE GROOMING - the professional care for men's well-being recommended by salon experts.



### THE GROOMING

The essence of men's grooming lies in the balance of body and mind. So awaken your inner self to elevate high performance and serenity day by day. THE GROOMING, the professional care for men's well-being recommended by salon experts.

SKIN WASH

SHISEIDO  
PROFESSIONAL

### THE GROOMING

The essence of men's grooming lies in the balance of body and mind. So awaken your inner self to elevate high performance and serenity day by day. THE GROOMING, the professional care for men's well-being recommended by salon experts.

HAIR & SCALP SHAMPOO

SHISEIDO  
PROFESSIONAL

### THE GROOMING

The essence of men's grooming lies in the balance of body and mind. So awaken your inner self to elevate high performance and serenity day by day. THE GROOMING, the professional care for men's well-being recommended by salon experts.

HAIR & SCALP TREATMENT

SHISEIDO  
PROFESSIONAL

### THE GROOMING

The essence of men's grooming lies in the balance of body and mind. So awaken your inner self to elevate high performance and serenity day by day. THE GROOMING, the professional care for men's well-being recommended by salon experts.

HAIR & SCALP SCALP EFFECTOR

SHISEIDO  
PROFESSIONAL

### THE GROOMING

The essence of men's grooming lies in the balance of body and mind. So awaken your inner self to elevate high performance and serenity day by day. THE GROOMING, the professional care for men's well-being recommended by salon experts.

SKIN LOTION

SHISEIDO  
PROFESSIONAL

### THE GROOMING

The essence of men's grooming lies in the balance of body and mind. So awaken your inner self to elevate high performance and serenity day by day. THE GROOMING, the professional care for men's well-being recommended by salon experts.

SKIN MOISTURE EFFECTOR

SHISEIDO  
PROFESSIONAL



# CONTEMPORARY HOLISTIC GROOMING

それは、男性美容における静かなる革命。

サロンエキスパートの  
個別カウンセリングにより提供される  
トータルグルーミングプログラムは、  
一人ひとりに効果的にアプローチ。

シンプルかつ機能的なラインナップで  
忙しい毎日のなかでも  
髪と頭皮、肌のケアがスマートに行える。

ホリスティックグルーミング —  
THE GROOMING だけの特別なプログラム。

## WHAT'S THE GROOMING

機能別の“生体関連成分”を商品に応じてブレンド配合。

高い効果を追求するとともに、  
快適な使い心地にもこだわりました。

エッセンシャルオイルを基調にした高級感のある香りも特長。

大人の男性のためのトータルグルーミングに  
応えるラインナップです。

### HAIR & SCALP CARE



頭皮環境を整え、ハリコシのある髪を育みます。加齢により細くなりがちな髪質変化にも着目し、瞬時に髪のボリュームを感じ取れるテクノロジーを採用しています。

### SKIN CARE



男性特有の過剰な皮脂やシェービングによる慢性的な乾燥、加齢やケア不足による肌の悩みに効果的にアプローチ。独自の保湿成分が肌の角層深くにまで働きかけます。

### STYLING



独自のスタイリングテクノロジーにより優れたセット力と圧倒的な軽さの両立を実現。大人の髪のハリコシ低下を補いながら思い通りのボリュームアップとスタイリングを可能にします。

# TOTAL GROOMING PROGRAM

現代のライフスタイルにすんなり溶け込み、無理なく続けられるトータルグロミングプログラム。  
サロンでのEXPERT PROGRAMと自宅でもできるDAILY PROGRAMとの掛け合わせで  
最高のパフォーマンスを発揮します。

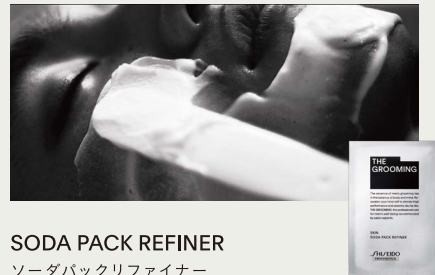
## EXPERT PROGRAM

男性特有の髪や頭皮、肌の悩みをケアするサロンならではの特別なメニューを用意。  
日々のタイムマネージメントを大切にする現代人のための、短時間でもご満足いただけるプログラムです。

### HAIR & SCALP CARE



### SKIN CARE



## DAILY PROGRAM

日常に寄り添ったシンプルで機能的な自宅用プログラムでは、目的に応じた効果だけでなく、  
香りや使用感、パッケージでもワンランク上の価値を提供します。

### HAIR & SCALP CARE / SKIN CARE

基本のケアは、髪質や肌質を選ばないシンプル2ステップ。特別なケアが必要なときはスペシャルアイテムをプラスします。

#### SIMPLE 2STEP+Q



a. SHAMPOO シャンプー  
b. SCALP EFFECTOR スカルプエフェクター  
(SPECIAL) TREATMENT トリートメント

c. WASH ウォッシュ  
d. LOTION ローション  
(SPECIAL) MOISTURE EFFECTOR  
モイスターエフェクター

### STYLING

ワックス、グリース、バームをラインナップ。仕上がりはもちろん、毎日心地よく  
スタイリングできる使用感にもこだわりました。



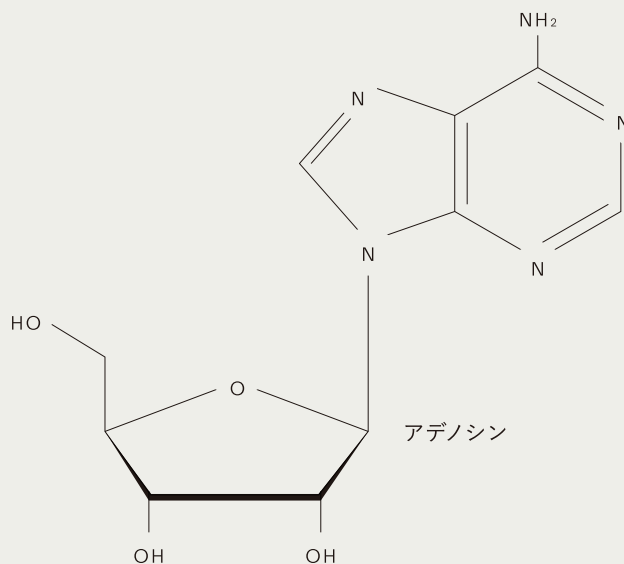
a. WAX ワックス b. GREASE グリース c. BALM バーム

# INGREDIENTS

シリーズ共通成分

## 髪や肌におだやかに効く、こだわり処方

すべての男性に理想的なグルーミングであるために、  
もともと人間の体内に存在する、髪や肌に不可欠な生体関連成分に着目。  
長年の研究成果に基づいて選ばれた成分をそれぞれの商品の目的に合わせて組み合わせ、  
効果的で快適なお手入れを実現します。



### 1. 生体関連成分 アデノシン

体内での分解が早い育毛成分。  
太く豊かな髪に導きます。

### 2. 生体関連成分 NMF

もともと角層の中にある天然の保湿構成成分の組み合わせ。  
肌の保湿成分そのものを補給し、乾燥から守ります。

### 3. 生体関連成分 チオタウリン

皮脂の酸化を防ぐ成分。  
エイジング現象を予防します。

### 4. 生体関連成分 イノシット

健やかな肌を維持するのに欠かせない生体関連成分。  
成分にはビタミンが多く含まれ、肌を整えます。

### 5. 生体関連成分 AMT

うるおいは奪わずに不要な皮脂、汚れだけを落とす  
選択的洗浄成分。髪や肌をやさしく洗い上げます。

### 6. 生体関連成分 スクワラン

皮脂と類似性があり皮脂膜の代わりにバリア機能を  
サポートします。



# FRAGRANCE

シリーズ共通の香り

## エッセンシャルオイルが基調の心地よい香り

パチュリ、ユーカリ、イランイラン、セダーウッド、ガイアックウッドなどの天然香料をベースに、富士山に生育するヒノキや刈り取ることなく採集した新鮮な柚子の香り、お香などに使われる沈香の香りを配合。洗練された男らしい個性をさりげなく印象付けるウッディ・ハーバルの香りはアロマコロジー発想で、皮脂臭や汗臭のマスクング効果も備えています。

ユーカリ



イランイラン



パチュリ



ヒノキ



柚子



セダーウッド



沈香



ガイアックウッド

# STYLING



## STYLING SOLUTION

スタイリング ソリューション

加齢によりハリコシが不足した髪は、セット力が高いだけでは思いどおりにスタイリングができません。そんな髪質の低下をサポートしながら、独自のテクノロジーで思い通りのボリュームアップを実現。自在なアレンジが楽しめるとともに、圧倒的な軽さで毎日心地よく使えます。



加齢によるハリコシ低下やうるおい不足を補い、アレンジしやすい髪へと整えます。



圧倒的な軽さとセット力の合わせ技で、ボリュームスタイルも思いのままキープします。



髪へののびのよさやベタつきのなさにも優れ、毎日心地よく安心して使えます。

## STYLING TECHNOLOGY

独自のスタイリングテクノロジー

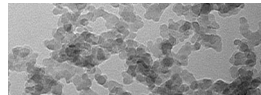
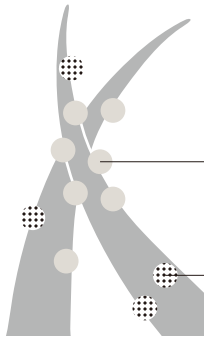
圧倒的な軽さの秘密は、油分によるベタつきやヘタリを防ぐ独自のテクノロジー。大人の髪でも満足できるスタイリングパフォーマンスを発揮します。

### W パウダーイン処方

WAX

GREASE

ワックスとグリースには2種のパウダーを配合。ホールド力を備えながら軽い仕上がりで、ヘタリとベタつきを防ぎます。



[POWDER 1]  
ボリュームメイクパウダー

空気のように軽い凹凸パウダー。髪に重さを与えることなくセット力を向上。

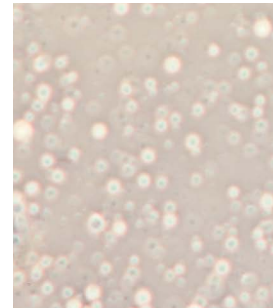
[POWDER 2]  
皮脂キャッチパウダー

筒状構造のパウダー。内側は親油性、外側は親水性という特性を備え、皮脂によるヘタリとベタつきを防止。

### ウォーターイン処方

BALM

バームには油分に多量の水分を配合。塗布すると水分が抜けて油分は軽い極薄膜に。重くならずバサつきを防ぎます。



全体に水が分散し、乳化。



## STYLING PRODUCTS

スタイリング プロダクト

髪質が変化した大人の男性に向けて、仕上がりの質感やアレンジに応じて選べるワックス、グリース、バームをラインナップ。ミニマルなバリエーションながらあらゆるスタイルに対応できるスペックを備えた3品です。



### WAX ワックス

マットな質感と軽さが特長のパウダーインワックス。ホールド力もちながら束になりすぎないフォギーな仕上がりで、髪密度が高まったようなボリュームが出せます。ボリュームアップ下地としても。

80g: ¥2,500



### GREASE グリース

髪の毛を根もとから立ち上げるセット力と濡れたようなツヤが持続。納めゆくまで動かせる再整髪性を備え、タイトからルーズまでさまざまなグロッシースタイルにフィットします。

80g: ¥2,500



### BALM バーム

自然なツヤとまとまり感を演出するウォーターインバーム。なめらかで扱いやすくなるおいが持続。スキンケア成分を85%配合し、ハンドケア用としても使えます。

35g: ¥2,500



# HAIR & SCALP CARE



**THE GROOMING**

The essence of men's grooming lies in the balance of body and mind. Reinvigorate your hair with the power of SHISEIDO Professional Care for men's wellbeing, recommended by salon experts.

HAIR & SCALP TREATMENT

SHISEIDO PROFESSIONAL

**THE GROOMING**

The essence of men's grooming lies in the balance of body and mind. Reinvigorate your hair with the power of SHISEIDO Professional Care for men's wellbeing, recommended by salon experts.

HAIR & SCALP SHAMPOO

SHISEIDO PROFESSIONAL

**THE GROOMING**

The essence of men's grooming lies in the balance of body and mind. Reinvigorate your hair with the power of SHISEIDO Professional Care for men's wellbeing, recommended by salon experts.

HAIR & SCALP SCALP EFFECTOR

SHISEIDO PROFESSIONAL

# HAIR & SCALP CARE SOLUTION

ヘア アンド スカルプケア ソリューション

薄毛や髪ハリコシ低下、不適切なお手入れの繰り返しによるダメージなど、男性の毛髪に対する悩みにアプローチ。髪をボリュームアップさせるテクノロジーの採用に加え、心地よい使用感でグルーミングがライフサイクルの一部になります。



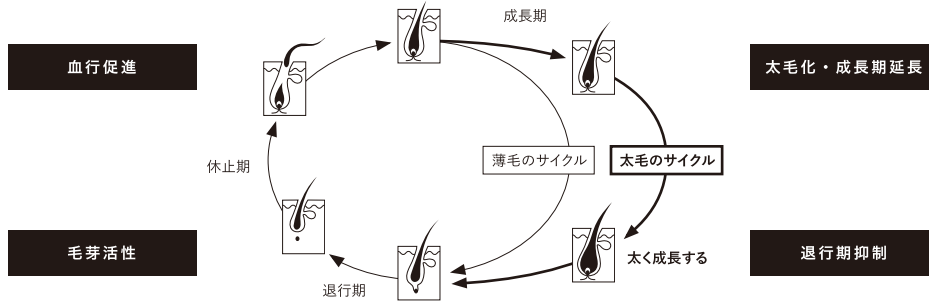
過剰な皮脂や汚れを優しく取り去りながら、健やかな頭皮環境を整えます。



薄毛を引き起こす男性特有の要因に着目。ヘアサイクルを整え、成長期を延長しながら、退行期を抑制します。



細くなりがちな髪をしっかり補強し、髪のボリュームアップ効果を瞬時に実現。ひと目でわかる見た目変化があります。

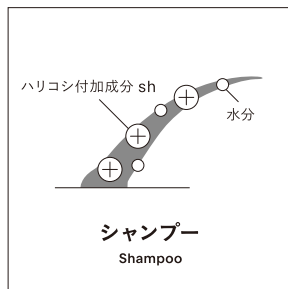


独自のボリュームアップテクノロジー

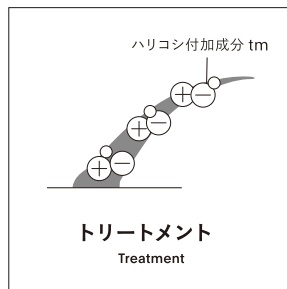
## VOLUME EMPOWER SYSTEM

ボリュームエンパワーシステム

シャンプーとトリートメントのセット使いにより、ドライ直後からボリュームのある仕上がりに。思い通りのスタイリングがきまる髪へと導きます。



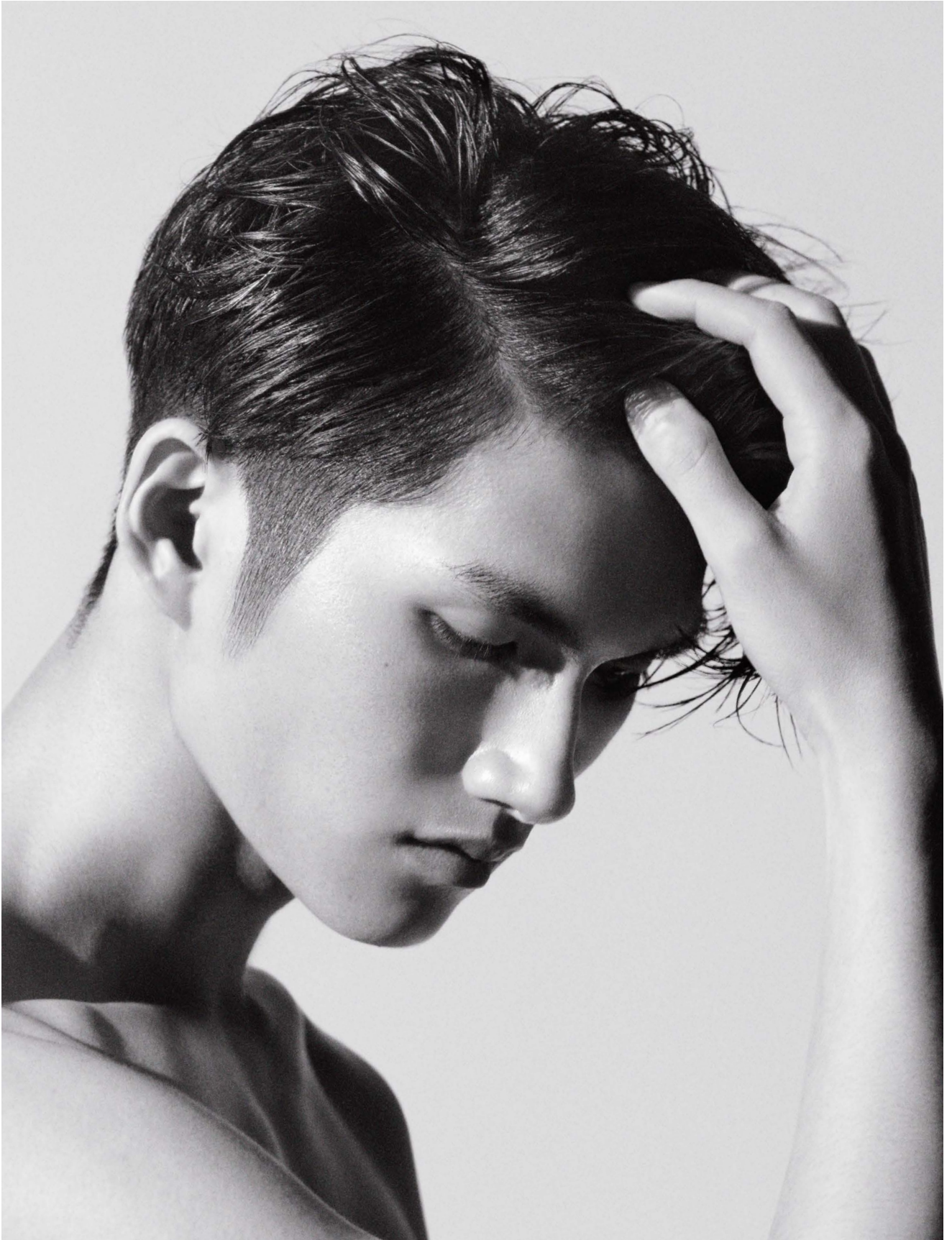
シャンプーをすることにより、ハリコシ付加成分shが毛髪の表面に付着。



毛髪に付着したハリコシ付加成分sh・ハリコシ付加成分tmと水分が絡み合ってゼリー状に変化。



水分が蒸発するとネット状の網を形成し、髪を根もとから立ち上げます。





# HAIR & SCALP CARE PRODUCTS

ヘア アンド スカルプケア プロダクツ

男性の毛髪に悪影響を及ぼす要因を解析し、正しい皮脂ケア、適切なお手入れにより、健やかな髪に。普段のケアは、シャンプーとスカルプエフェクターの簡単2ステップ。さらに瞬時に髪のボリュームアップ効果を実感できるトリートメントや、サロンや自宅でのヘッドスパ用にソーダフォームクレンザーをご用意しています。



## SHAMPOO

シャンプー

頭皮のうるおいを守りながら不要な皮脂や汚れ、強いスタイリング剤などもすっきり洗浄。頭皮タイプを選ばず使え、フケやかゆみを防いで健やかな頭皮環境に。ツヤやかでハリコシのあるスタイリングしやすい髪を育みます。

120mL: ¥1,500 500mL: ¥4,200 1800mL: 業務用



## TREATMENT

トリートメント

シャンプーとセット使いすることで、毛髪1本1本を見えないベールがコート。瞬時に太く強い髪に変えるとともに、髪の深部からハリコシを高めます。ベタつきのない軽さで、ふんわりとボリュームのある髪に仕上がります。

60g: ¥1,000 500g: ¥5,500 1800g: 業務用



## SCALP EFFECTOR

スカルプエフェクター\*

ベタつきが気にならないさっぱりとした使用感の育毛エッセンス。男性の薄毛の要因に着目し、ハリコシのある髪を育毛。毛根に働きかけ、太く強い髪を育て、根もとに立ち上がりをもたせます。生体関連成分アデノシン配合。

120mL: ¥5,000 480mL: 業務用



## SODA FOAM CLEANSER

ソーダフォームクレンザー

炭酸頭皮クレンジング。弾力のある炭酸泡とマッサージ効果によって血行を促進し、汚れを浮かせながらすっきりとやさしく取り除きます。頭皮の爽快感を感じる軽やかな洗い上がりの特長です。

170g: ¥3,100



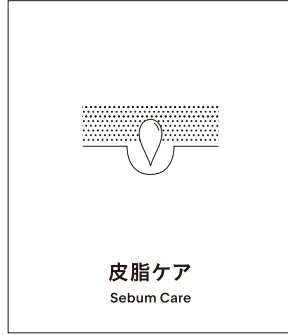
# SKIN CARE



# SKIN CARE SOLUTION

スキンケア ソリューション

男性は女性に比べて約10年早く見た目が老けるという調査(資生堂プロフェッショナル調査)があります。ひげそりによる乾燥や過剰な皮脂、ケア不足など、男性の肌は日々のダメージに対してあまりに無防備。そうした見た目の老化を早める要因にアプローチし、健康的で若々しい肌を保ちます。



過剰な皮脂による肌トラブルを防ぎます。



必要なおいを十分補い、肌あれを防ぎ、乾燥による小じわを目立たなくします。



効果的に新陳代謝を高め、肌を健やかな状態にします。

独自の保湿テクノロジー

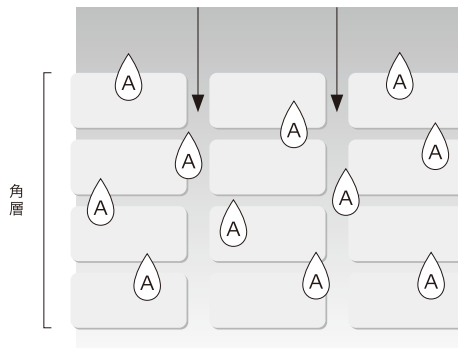
## MOISTURE EMPOWER SYSTEM

モイスターエンパワーシステム

角層内で保湿成分がゼリー化してうるおいを密封し、肌表面がベタつくことなく保湿効果が持続。化粧水と保湿美容液のセット使いで飛躍的に効果を発揮する、まったく新しい保湿システムです。

### 1. 化粧水

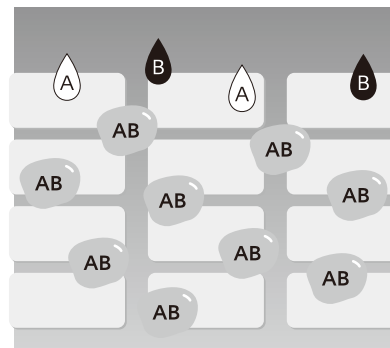
角層の奥まで美容成分とともに、ゼリー化成分Aが浸透。



肌がうるおいで満たされる。

### 2. 保湿美容液

保湿美容液中の美容成分とともにゼリー化成分Bが浸透。AとBが反応して角層の中でゼリー化。



さらにうるおいながら、外に逃さない。



# SKIN CARE PRODUCTS

スキンケア プロダクツ

肌質を問わず使えるデイリーケア用の洗顔料と化粧水の2ステップに、特別なケアが必要なときは保湿美容液をプラス。また、サロン向けのシェービングや集中ケアのためのマルチケア炭酸パックも取り揃え、トータルで若々しく健康的な肌づくりをサポートします。



## WASH

ウオッシュ

きめ細かいやわらかな泡で洗い上げる洗顔フォーム。肌のうるおいを守りながらベタつきや汚れ、古い角質などをすっきりと除去し、毛穴の気にならない清潔感のある肌に整えます。

60g: ¥1,300 120g: ¥2,000



## LOTION

ローション

肌本来のうるおいを整えるアルコールフリーの化粧水。心地よい使用感でベタつきを防ぎながらかさつきや肌あれ、乾燥小じわを目立たなくします。使うたびにみずみずしい肌を実感できます。

60mL: ¥1,700 120mL: ¥2,500 480mL: 業務用



## MOISTURE EFFECTOR

モイスターエフェクター

乾燥肌や水分を必要とする肌のための保湿美容液。うるおいを肌に留める特別な保湿テクノロジーによって、乾燥から肌を守りながらハリを与え、若々しく弾むような肌へと導きます。

60mL: ¥3,000 120mL: ¥4,500



## SHAVING LIQUID

シェービングリキッド

ひげの柔軟効果でスムーズな剃り心地を実現したサロン専用のマイルドシェービング剤。カミソリ負けを防ぐとともに肌に必要なうるおいを守り、つっぱりません。

480mL: 業務用



## SODA PACK REFINER

ソーダパックリファイナー

炭酸泡で血行を促進しながら乾燥による肌のくすみや毛穴の黒ずみを取り除くサロン専用炭酸パック。集中ケアメニューにより若々しく洗練された肌へと導きます。

6g×10 包入: 業務用



# EXPERT MENU

エキスパートメニュー

THE GROOMINGだからこそ可能な短時間で確かな満足感が得られる髪と頭皮、肌のトータルケア提案。  
プロフェッショナルの手による集中ケアで、サロンでなければ体験できないプレミアムな価値を提供します。  
また、頭皮マッサージやスキンケアの施術アイテムの選択と組み合わせにより、フレキシブルなメニュー展開が可能です。



## 1. HAIR & SCALP CARE

### SODA FOAM CLEANSER

[髪・頭皮用高濃度炭酸クレンジング]



## 2. SKIN CARE

### SODA PACK REFINER

[肌用高濃度炭酸パック]



## 3. SKIN CARE

### LOTION MASK

[肌用水分補給マスク]



ソーダバックリファイナー、  
またはローションマスクの  
放置時間にヘア&スカルプケアの  
同時施術が可能です。



#### 4. HAIR & SCALP CARE

##### SHAMPOO

[オールインシャンプー]

##### TREATMENT

[ボリュームアップトリートメント]

※2, 3と同時進行での施術が可能



#### 5. SKIN CARE

##### LOTION

[オールイン化粧水]

##### MOISTURE EFFECTOR

[保湿用美容液]

※ローションマスク使用の場合はローションは除く



#### 6. HAIR & SCALP CARE

##### SCALP EFFECTOR

[育毛剤]



SHISEIDO  
PROFESSIONAL

資生堂プロフェッショナル株式会社  
〒140-0002  
東京都品川区東品川2-2-8 スフィアタワー天王洲14 F  
www.shiseido-professional.com  
商品・技術に関するお問い合わせ  
Technical Center [ヘア技術センター]  
☎ 0120-785-466 月～金 10:00-18:00  
(土・日・祝祭日除く)



教育用

D0054

※表示価格は税抜価格です。