



BLEACH MASTER

by PRIMIENCE

PRODUCT GUIDE



極めるブリーチ、プロの技

BLEACH MASTER は、資生堂独自のシステムボンドテクノロジーを搭載したブリーチライン。
ハイリフト、ケア、アンチイエロー。
すべての要素を究めた逸品を、こだわる楽しさを知っている匠のあなたに。
お客さま一人ひとりに合わせたオーダーメイドカラーを。

SYSTEM BLEACH

1. CARE IN

システムボンドテクノロジー*採用。
リフト力をキープしつつダメージを抑え美しく仕上げます。

*システムボンドテクノロジー = 資生堂ケアテクノロジー

2. LIFT

2種類のブリーチを使い分けることで、
お客さま一人ひとりの髪質、デザインに合わせたサービスを提供できます。

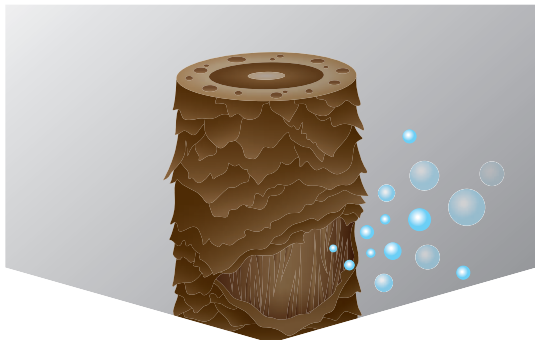
3. TONE

低アルカリのベースコントロールでリフト後の黄み、赤み、ムラを調整し、透明感のある仕上がり。
また、カラーリングのベース作りとしてよりクリアな発色をサポートします。

BLEACH MASTER by PRIMIENCE POWDER	BLEACH MASTER by PRIMIENCE CREAM	BLEACH MASTER by PRIMIENCE BASE CONTROL
 450g	 240g	 80g
ダメージを抑えながら、ハイトーン施術や短時間でのリフトに効果的です。混ぜやすく塗布しやすいダストフリータイプ。	ダメージを抑えながら緩やかなスピードでハイトーンまでリフトします。オイルベースでやわらかいクリームタイプ。	1本でリフト後の色みを調整。褪色して明るくなった髪にも使えます。 (ホワイトシルバー / ホワイトパープル)

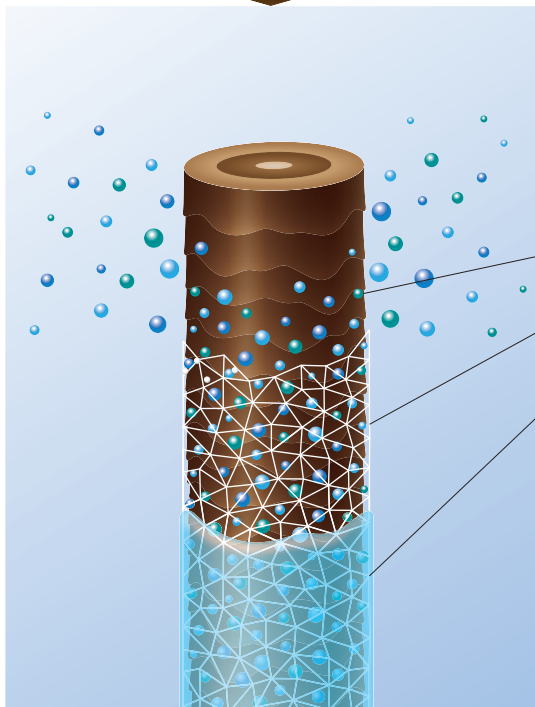
ベーシックスタイルからクリエイションスタイルまでカスタマイズできるブリーチシステムです。

SYSTEM-BOND TECHNOLOGY



BLEACH MASTER は、ヘアカラーやブリーチによるダメージの要因は複合的である事に着目し、それぞれのダメージに応じた処方を採用。

- 主なダメージ ◇キューティクル損傷 ◇内部結合損傷
◇ダメージホールの発生 ◇保湿成分の流出



システムボンドテクノロジー

高いリフト力とダメージケアの両立を目指した、資生堂のケアテクノロジー

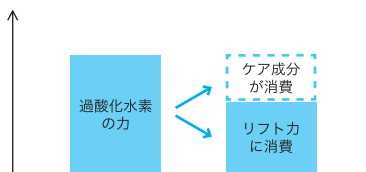
1. ダメージケア

分子量の異なる数種類の中性アミノ酸が、毛髪内部の隙間を効率よく埋め尽くし、毛髪内部を強化。吸着性ボンディングコンプレックスが、毛髪表面を強化。複合的なダメージを抑える効果へ。

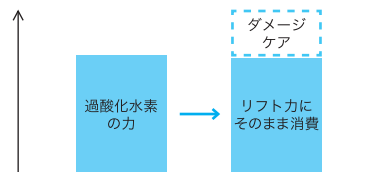
- ①内部ボンディング：工業技術で使われる「フィラー」の発想を生かし、大小分子量の異なるアミノ酸で毛髪内部の隙間を効率よく埋め尽くす
- ②外部ボンディング：吸着性ボンディングコンプレックスがキューティクルに吸着し毛髪表面を強化
- ③全体保湿：ヒアルロン酸が潤いを与え、手触りとツヤを良く仕上げる

2. リフト力の保持

研究を重ね、過酸化水素を消費しにくくリフト力に影響を与えないケア成分のみを厳選



ブリーチの研究では・・・
効果の高いケア成分には過酸化水素を一部消費し、リフト力に影響するものも



ブリーチマスター：
過酸化水素を消費しない厳選ケア成分が、ダメージケアをしつつリフト力の維持を可能に

BLEACH MASTER by PRIMIENCE POWDER



暗めの髪やリフトしにくい箇所、短時間で素早くリフトさせたい時などに適しています

ハイリフト + ケア効果

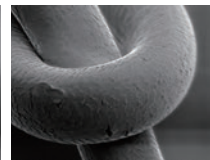
微粒子化した3種類のリフト成分が黒髪のメラニンに効率よく働き、高いリフト力をもたらします。毛髪密着率が高くなった事でより均一にリフトする事ができます。粉の舞わないダストフリー処方です。

ブリーチマスターP(パウダー)
450g

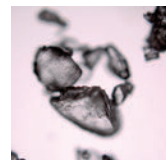
当社従来品 1回



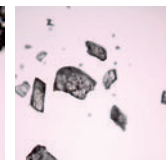
BLEACH MASTER 1回



当社従来品の
リフト成分



微粒子化した
BLEACH MASTER
のリフト成分



BLEACH MASTER by PRIMIENCE CREAM



ブリーチマスターC(クリーム)
240g

ベースが明るい髪、白髪染めのハイライト、
なだらかにリフトさせたい箇所などに適しています

なだらかなリフト + 高いケア効果

パウダー同様、黒髪に効率よく作用する3種類のリフト成分を配合。
なめらかで乾ぎにくく、なだらかにリフトしていくのでクリエイティブな
デザインも自在に。パウダーとの組み合わせでデザインの幅も広がります。
ローズヒップオイル(保湿成分)配合で、さらにツヤをアップします。



BLEACH MASTER by PRIMIENCE BASE CONTROL



ベースコントロール
WS
(ホワイトシルバー)
80g

ベースコントロール
WP
(ホワイトパープル)
80g

ブリーチのフィニッシュ、オンカラーの
ベース作りに適しています

トーン調整 + ケア効果

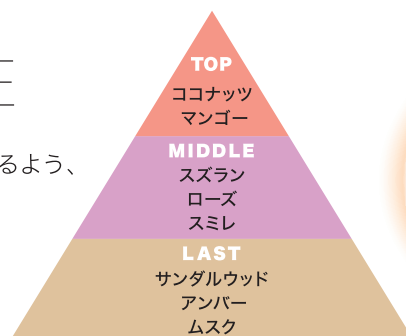
1本で黄み、赤みを抑え透明感のある美しい仕上がり。リフトムラも
修正できるようなべく髪に負担をかけない低アルカリ処方にしました。
WHITE SILVER & WHITE PURPLE の2色。

	ベース	5分	10分	15分	5分	10分	15分
20							
19							
18							
17							
16							
15							
(LV)		— WHITE SILVER —			— WHITE PURPLE —		

*毛髪の状態や印刷条件により多少の色みの違いがあります。

FRAGRANCE

お客さまに快適に過ごしていただけるよう、
全ての商品に、ほのかな
アイランドフルーティーの香りを
配合しました。



*写真はイメージです。

HOW TO USE

毛髪診断

施術前にお客さまの髪質、パーマやヘアカラーの履歴をよく確認してください。履歴が多い場合やダメージがある場合はしっかりプレトリートメントをしていただく事をおすすめします。

地肌が敏感な方はスカルブプロテクターをお使いください。



スカルブプロテクター



プレローションC



プレケアエッセンス

ブリーチ

デザイン、希望の明度、塗布する箇所に合わせてブリーチをお選びください。ブリーチ剤と2剤を1:2の割合でミックスし、リフトさせたい箇所に塗布します。室温で5~30分放置し、希望の明度までリフトしたらシャンプーします。

*プリミエンスAC3%、AC4.5%はお使いにならないでください。
ご希望のリフト力が得られない場合があります。



ブリーチマスターP (パウダー)



ブリーチマスターC (クリーム)



デベロッパー6



デベロッパー3

ベースコントロール

必要に応じてプレトリートメントをご使用ください。ウェットのまま、ドライの状態どちらでもお使いいただけます。ベースコントロールと2剤を1:1の割合でミックスし、必要な箇所に塗布します。トーン修正には3%、リフトムラも修正したい時は6%をお使いください。3~20分放置し、シャンプーします。

●ベースコントロール使用例 (20Lv毛に COLORMUSE ICE SILVER でオンカラー)



ベースコントロールなし



ベースコントロールあり
*WS(3%) 3分放置

ベースコントロール使用で黄みを抑え、よりクールな仕上がりに



ベースコントロール WS
(ホワイトシルバー)



ベースコントロール WP
(ホワイトパープル)

●ベースコントロール効果

WHITE PURPLE



ベースコントロール前



ベースコントロール後
3%使用 20分放置

WHITE SILVER



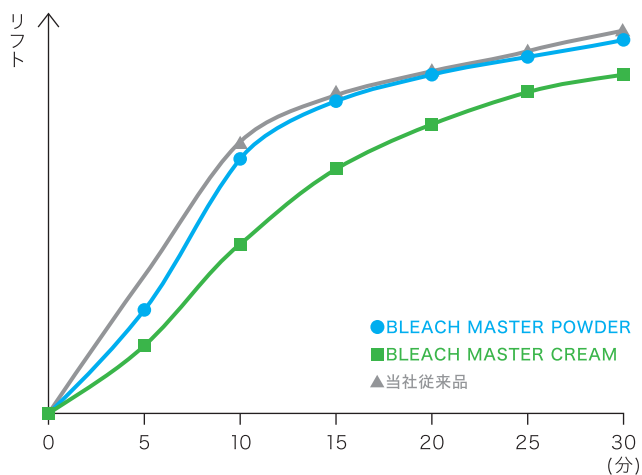
ベースコントロール前



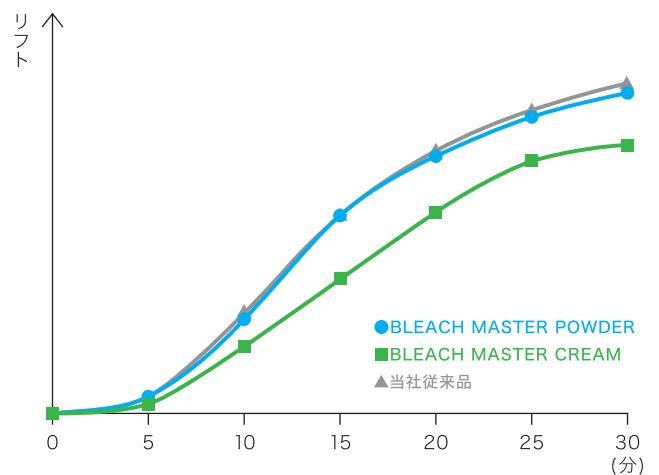
ベースコントロール後
3%使用 20分放置

放置時間と2剤によるリフトの差（明るさコントロール自在）

●プリミエンス デベロッパー 6 使用時



●プリミエンス デベロッパー 3 使用時



BLEACH MASTER 使い分け一例



パーツごとに明るさの異なる髪を均一にリフトさせたい時などは、パウダーとクリームとの2剤を使い分けることで、簡単に美しく仕上がります。

暗くリフトしにくい①の部分にはパウダー、明るくなりやすい根元の②と既に明るい部分の③にはクリームを使用



ブリーチマスター P (パウダー)

ブリーチマスター C (クリーム)

COLORMUSE by PRIMIENCE

ブリーチした髪に COLORMUSE をお使いいただくと、無限のヘアカラーバリエーションをお楽しみいただけます。



COLORMUSE が叶える 3 つのこと

- 1 アジア人の髪にも思い通りの色を
- 2 組み合わせで無限の色彩を
- 3 カラーチェンジを自在に、気分に合わせてカラーを



全12色

新色4色



ICE COLOR COLLECTION
同時発売

PRODUCT LINE-UP

BLEACH MASTER by PRIMIENCE



ブリーチマスターP*1
450g <医薬部外品>



ブリーチマスターC*1
240g <医薬部外品>



ベースコントロールWS*2
80g <医薬部外品>



ベースコントロールWP*2
80g <医薬部外品>

PRIMIENCE SERIES



プリミエンス
マルチカラーグループ*2
[全131色] 1剤 80g
<医薬部外品>



プリミエンス
チューニングカラーグループ*2
[全25色] 1剤 80g
<医薬部外品>



プリミエンス
エンリッチ*2
[全72色] 1剤 80g
<医薬部外品>



プリミエンス
エンリッチ*2
ダメージズライン
[全13色] 1剤 80g
<医薬部外品>



デベロッパ
6
2剤 1,000mL
<医薬部外品>



デベロッパ
3
2剤 1,000mL
<医薬部外品>



デベロッパ
AC4.5
2剤 1,000mL
<医薬部外品>



デベロッパ
AC3
2剤 1,000mL
<医薬部外品>

*AC = アルカリキャンセル

COLORMUSE by PRIMIENCE



カラークリーム
全16色(新色4色) 240g
染毛料



カラーイコライザー
200mL
ヘアトリートメント



CCカラーリムーバー*1
500g
脱染剤<医薬部外品>



トップコート
500g
ヘアトリートメント



カラーシャンプー
全3色 180mL
シャンプー



カラートリートメント
全3色 140g
カラーリンス



COLOR ARTIST TOOL
パレイヤー・ジュボード ワンストロークブラシ
マルチフェイススポンジ ディテールブラシ
ジョイントボール(S) ジョイントボール(L)

SALON PROGRAM



スカルププロテクター
140g
オイルの膜で頭皮を保護



プレオキシオンC
200mL / 1,000mL (レフィル)
発色をサポートしなめらかな髪に



プレオキアエッセンス
150g
ダメージ部分を集中補修し
薬剤から髪を保護



シャンプー
1,000mL / 1,800mL (レフィル)
なめらかな指通りに洗い上げる



アフターケアエッセンス
200g / 1,000g (レフィル)
ダメージをケアし
髪表面を均一に整える



トリートメント
1,000g / 1,800g (レフィル)
疎水化によってサロンの
仕上りを閉じ込める

*1*2 ・ヘアカラー、脱色・脱染剤(医薬部外品)は使用上の注意をよく読んで正しくお使いください。
*1 ・過硫酸塩配合 ・過硫酸塩を配合した製品(ブリーチ等)でかぶれたことのある方には絶対に使用しないでください。
*2 ・ヘアカラーでかぶれたことのある方には絶対に使用しないでください。ご使用前には毎回必ず皮膚アレルギー試験(パッチテスト)をしてください。



公式 Instagram アカウント
@shiseidopro_jpn
@shiseidopro_official



公式 LINE アカウント
右のQRコードを
LINE アプリから
読み込んでください。



TOGETHER WITH BEAUTY CREATORS
https://www.shiseido-professional.com/ja_jp



資生堂プロフェッショナル株式会社 〒105-0021 東京都港区東新橋1-1-16 汐留FSビル7F TEL.03-6218-7920 FAX.03-6218-7921

商品・技術に関する
お問い合わせは...

Technical Center [ヘア技術センター] ☎ 0120-785-466

月~金 10:00~18:00
(土・日・祝日を除く)



4 524120 801850

D0133