



terra

by ESSENSITY



CLAY SHIELD TECHNOLOGY

PERMANENT COLOR EMPOWERED BY CLAY
with Organic Plant Extract & Marine Collagen

PRODUCT GUIDE



製品をご使用に当たってのお願い

● 使用上の注意をよく読んで、正しくお使い下さい。

ヘアカラーのご使用に当たってのご注意

● ヘアカラーでかぶれたことのある方には絶対に使用しないで下さい。
● ご使用前には毎回必ず皮膚アレルギー試験（パッチテスト）を行って下さい。

シュワルツコフ プロフェッショナル

ヘンケルジャパン株式会社 東京都品川区東品川 2-2-8 スフィアタワー天王洲
お客様相談室 03-3472-3078 (受付: 土・日・祝日を除く 10:00~12:00 / 13:00~17:00)
<https://www.schwarzkopf-professional.jp/> ※無断転用を禁止します。(画像・文章)

Facebook
[schwarzkopf.professional.japan](https://www.facebook.com/schwarzkopf.professional.japan)
 Instagram
[@schwarzkopfjapan](https://www.instagram.com/schwarzkopfjapan)

Youtube
<https://goo.gl/IRuFSs>
 Twitter
[@Schwarzkopf_jp](https://twitter.com/Schwarzkopf_jp)

#クレイカラー
Instagram



Together. A passion for hair.

CONTENTS

P 03	MISSION / ミッション
P 04	VISION / ビジョン
P 05	APPROACH / 神秘のクレイ
P 06-07	CONCEPT / 製品コンセプト
P 08-09	PRODUCT FEATURE / 製品特徴 01 高浸透
P 10-11	PRODUCT FEATURE / 製品特徴 02 やさしさの追求
P 12-13	PRODUCT FEATURE / 製品特徴 03 高密着
P 14-15	LINE-UP: COLOR / 製品紹介: カラー 1 剤
P 16-17	LINE-UP: DEVELOPER / 製品紹介: カラー 2 剤 SCALP PROTECTOR / 製品紹介: スカルプ プロテクター PRE-TREATMENT / 製品紹介: ハイドレーター
P 18-19	COLOR WORLD / カラーワールド
P 20-21	COLOR CHART / カラーチャート
P 22	HOW TO USE / 使用方法
P 23	SUPPORT TOOLS / サポートツール
P 24	Q&A / よくあるご質問

動画でもパンフの
内容をご確認頂けます。
製品説明ムービー



554回 / 377時間*

のために、できることすべてを

これらの数値は、ひとりの女性が生涯においてヘアカラーをする回数と、ヘアカラー剤を髪に付着させている時間です。

女性はいくつになっても「きれいでありたい」と望むもの。頭皮や髪のコンドーションは、見た目の美しさだけではなく、人生を通して気持ちの明るさ、自信、幸福感やQOL(Quality of Life=生活の質)の維持向上と深く関わる、とても大切な要素であると私たちは考えます。そして、554回/377時間のために何ができるか、ひとつの答えを出しました。

大自然のパワーを活かした新しいアプローチで、卓越した染まりと頭皮や髪とのよりやさしい語らいを。ますます多様化・複雑化するお客様および美容師の皆様のご要望に、他にない機能性でしっかりお応えしていきます。

*18～35歳まで1回/2.5か月、36～45歳まで1回/2か月、46～79歳1回/1か月カラーすると仮定。時間は塗布時間+放置時間で計算。



自然とともに、いつまでも美しさと健やかさを

自然が持つ特別なエネルギー。植物が持つ豊かな生命力。これらがどれだけ貴重なのか、パンデミックを経て人間も自然の一部であることを再認識した人々は気づき始めています。そんな今、ナチュラルなもの、温もりが感じられるものに人々の関心が集まっています。「自然と人との温もりのあるつながり」のある暮らしへ。素材にこだわり、自分を大事にしてみると、健やかな美しさを自然から与えてもらえるのです。

大地のエネルギーが、これからの美しさを生む

大地のエネルギーが、これからの美しさを生む。アメリカ先住民は、母なる大地、聖なる地球のパワーを感じるために地面に直に座り、素足で歩きました。人は土に触れることで癒され、浄化され、体本来の力を蘇らせることができます。地中深くから掘り出されるクレイは、大地のエネルギーが凝縮された100%純粋な天然素材です。豊富なミネラルを含み、他にない特性を持つことから、都市生活の新しいセラピーツールとして幅広い分野で再び注目を集めています。



植物のやさしさや彩を、^{いろいろ}力強く浸透させる大地の恵み

何億年もかけ自然界で生まれたクレイ。そして人工物では類を見ないその特性。植物だけではない、大自然の神秘を現代女性の求める美しさへ。

多孔質

粒子が非常に細かく、多孔質です。

○ 老廃物やニオイのもとなどを吸着すると言われる

密着性

微細な粒子で物質への密着性が高い特性があります。

○ 様々な性質の物質にびったり密着し、離れにくい

膨大な表面積

顕微鏡で見ると非常に薄い紙を何枚も重ねたような構造をしています。そのため、極めて大きな表面積を持っています。

○ 水や、水に溶けたアンモニアや染料などを抱え込む

豊富なミネラル

はるか古の時代に積もった火山灰が長い時間地中に寝かされてできたため、ミネラルがふんだんに含まれています。



terra

by ESSENSITY

「テラ＝大地の女神」の名を冠し、大地の恵みと植物の力を融合させた、高密着・高浸透カラー。生え際などの細く短い毛髪1本も残さず鮮やかに染め上げます。頭皮への刺激や髪のパサつきといった不安から、身も心も開放*します。

*スカルプ プロテクター、ハイドレーターによる



01

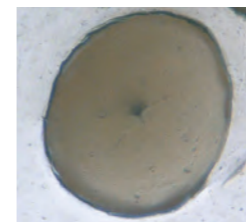
PRODUCT
FEATURE

PRODUCT FEATURE / 製品特徴 01 高浸透

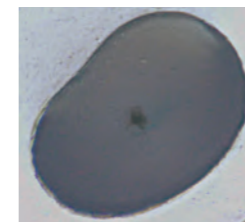
Powerful color and luster, melting texture.

パワフルな色艶と色持ち、 とろけるような質感。

人の印象を大きく左右する髪。しっかりとした発色で髪を彩り、なめらかな質感とツヤが毛先まで感じられるため、いつも健やかで幸せオーラを感じる髪に。テラに含まれたクレイと植物エキスが相乗作用します。

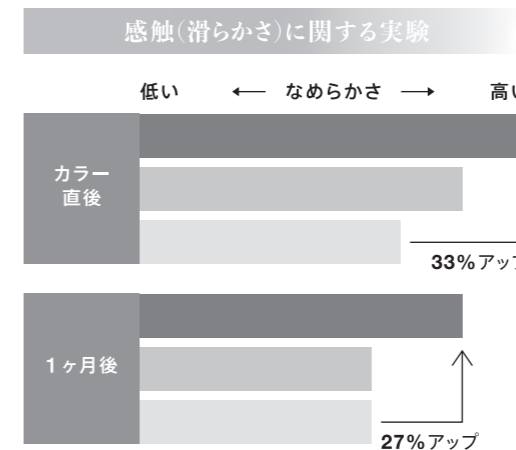


旧製品
(エッセンシティ)



テラ+テラハイドレーター
(前処理剤)

クレイがしっかり密着するため、染料の浸透が大幅に改善しました。自然派ヘアカラーでありながら、しっかりした発色・色持ちが特徴です。



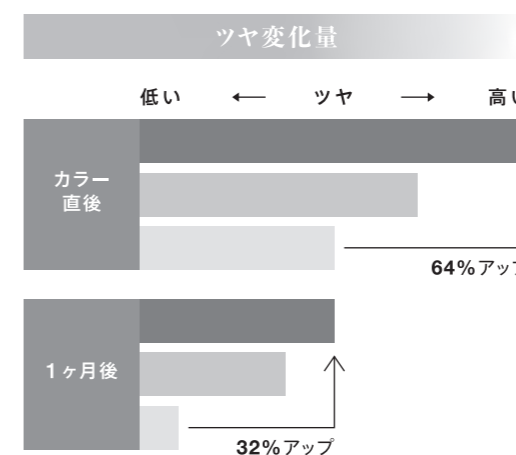
シリコン不使用でも、保湿成分をしっかり髪に届ける機能が向上したことで、なめらかな手触りを実現しました。

■ テラ+テラハイドレーター (前処理剤)

■ テラ

■ 旧製品 (エッセンシティ)

* エキスパートによる毛束を使った官能評価 (5段階評価)



クレイがしっかり密着することで、植物由来のケア成分、保湿成分、油分の浸透が高まりました。ノンシリコンとは思えないツヤがより長く持続します。

■ テラ+テラハイドレーター (前処理剤)

■ テラ

■ 旧製品 (エッセンシティ)

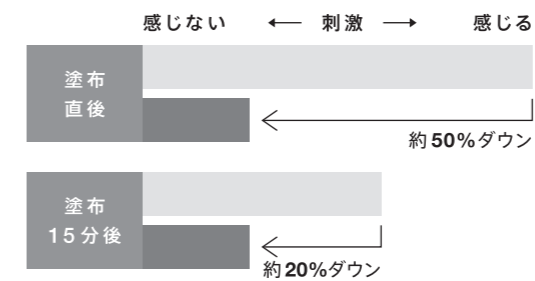
* ツヤ測定機器を用いた毛束評価

Support with caring.

やさしさで支える。

人が100年を生きる時代。そんな中、女性の頭皮と髪は、忙しい毎日や紫外線、乾燥など、想像以上のストレスにさらされ続けています。ヘアカラーもこうしたストレスの要因のひとつにならないよう、頭皮への刺激低減に挑みました。クレイや植物、海洋成分に秘められた有用性に着目し、活用しています。

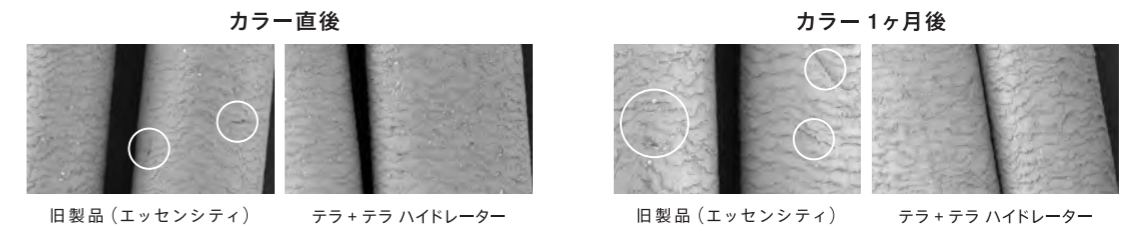
頭皮刺激試験



塗布直後、塗布15分後ともに弊社旧製品よりさらに低い刺激性を確認しました。

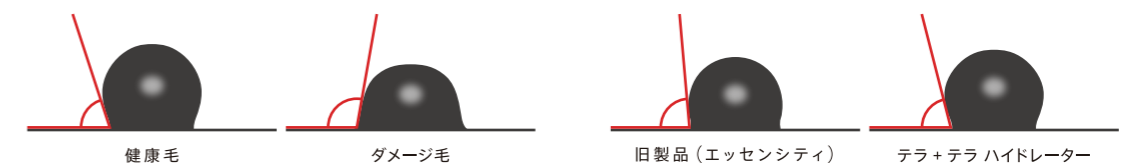
* 評価者12名
* 標尺に製品を塗布し、感じた刺激レベルを7段階で評価

カラー後髪表面の顕微鏡写真



カラー直後、1か月後ともに弊社旧製品よりさらに良いコンディションを保っていることを確認しました。テラはキューティクルの損傷が少なく、より多くのキューティクルがしっかりうるご状に密着しています。

水滴によるダメージ度を測る実験



接触角度が小さいほど毛髪のコンディションが良いことを示します。テラはシリコーンによる髪表面の被膜効果を持たない中、優れたケア性により、より健康毛に近い角度を確認することができました。

02

PRODUCT
FEATURE



03

PRODUCT
FEATURE

PRODUCT FEATURE / 製品特徴 03 高密着

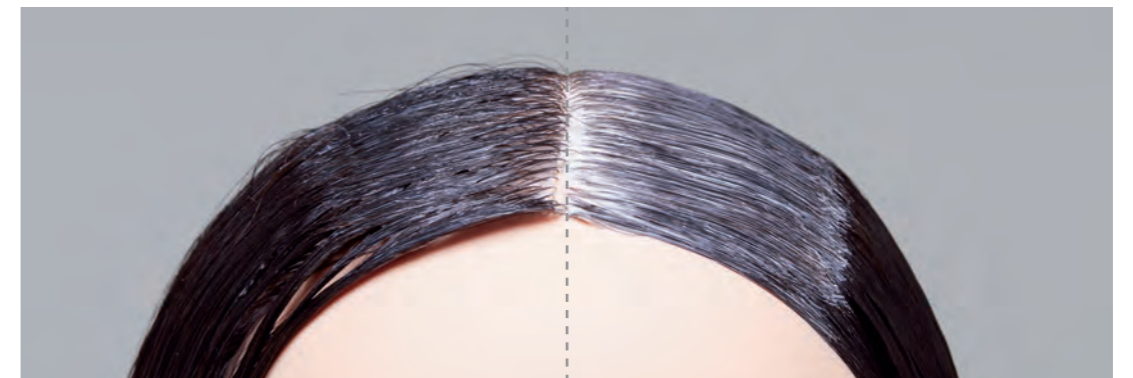
No single hair left behind.

どんな毛 1 本も取り残さない。

女性たちがサロンカラーに最も望むもの、それはすべての毛髪が均一に根元から染めあがる、ということ。人の毛髪約 10 万本にはそれぞれ個性があり、撥水毛、親水毛、長さ、太さも様々です。クレイだけが持つ独自の密着性がこめかみの細く短い毛、頭頂部の太く短い毛までしっかりとやさしく抱え込み、染料と自然由来のケア成分を髪の芯まで届けます。

旧製品 (エッセンシティ)

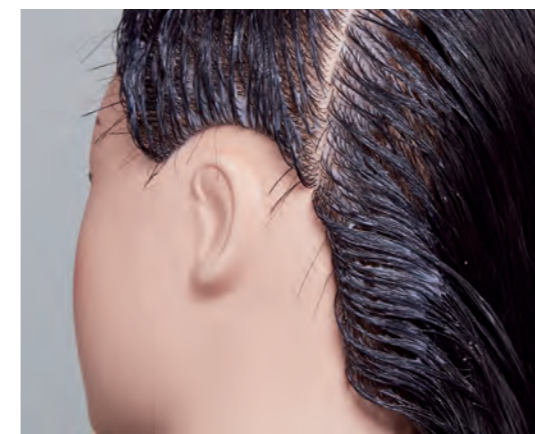
テラ



塗布中はもちろん、放置時間を通して薬剤がすべての毛髪をしっかり抱え込みます。

旧製品 (エッセンシティ)

テラ



毛髪を持ち上げてカラー剤を塗布した画像。テラの方はクリームから浮き出してくる毛髪がありません。

どんな髪質でも逃さず、芯まで染め上げる

カラー1剤: テラ by エッセンシティ 85g 医薬部外品

クレイが、これまで捉えにくかった髪1本までホールド。
染料と潤い成分をじっくり芯部まで届ける、高密着・高浸透カラー。

88% Natural Ingredients*

* 平均値 (1剤、2剤混合時)。
旧製品との差異は、シェード構成によるものです。



主な配合成分

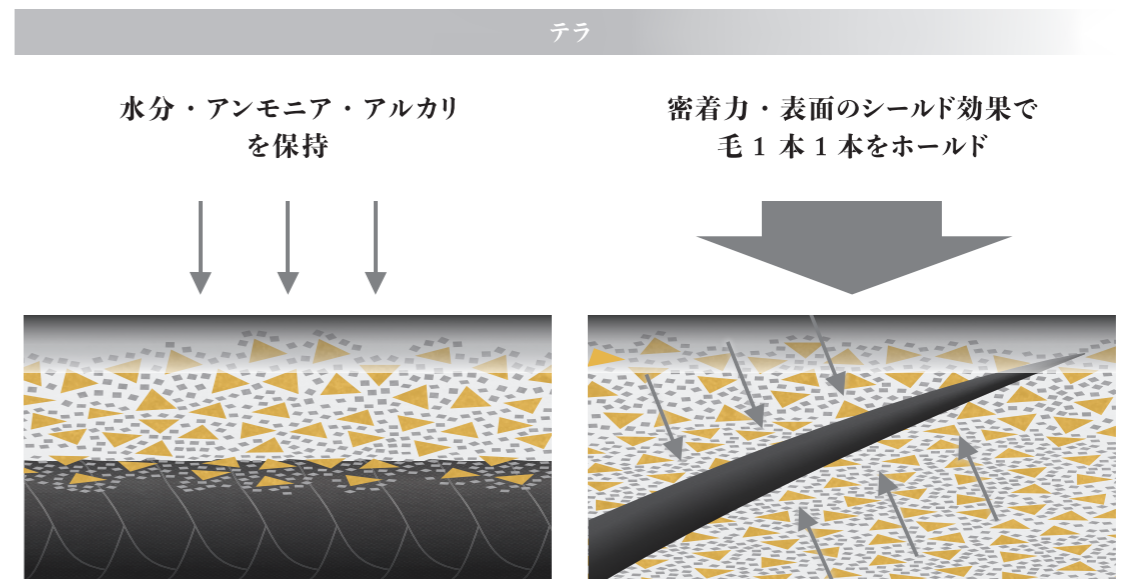
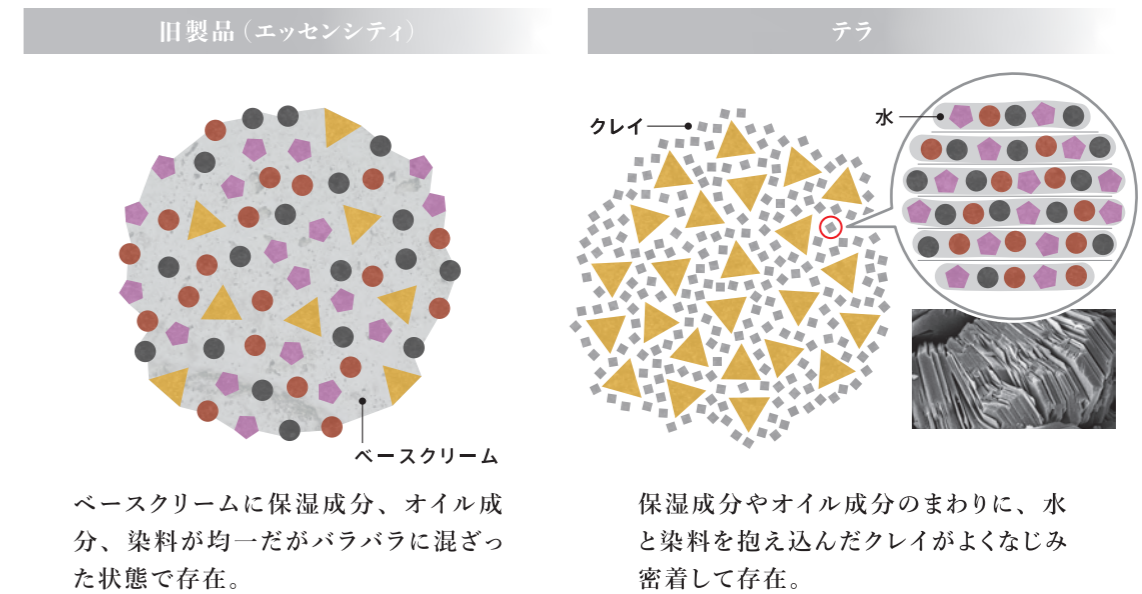
- カオリンクレイ (基剤)
- 各種植物エキス: オーガニックウキンセンカ花エキス、甘草エキス (保護・保湿・ツヤ)
- 各種植物オイル: シア脂、アーモンドオイル、ヤシ油 (保護・保湿・ツヤ)
- マリンコラーゲン (保護・保湿・ツヤ)

特徴

- 88% 自然由来成分 (平均値: 1剤、2剤混合時)
- 生分解性 92%
- ファッションブルで多彩な色表現
- ノンシリコン、ノンパラフィン (鉱物油)、ノンパラベン (防腐剤)、無香料
- ローアルカリ (-4%、弊社旧製品との比較)



◆ 自然由来保湿成分 ▲ 自然由来オイル成分 ● 染料 ● アルカリ



クレイ特有の粘性を持つクリームが髪表面に密着。空気に触れた部分から乾燥し、ごく薄いクレイの皮膜が形成され、内部の水分を保ちます。

クレイ特有の粘性+表面の皮膜で、細く短い毛や水分をはじきやすい毛もしっかりクリーム内にホールド。

(イメージ図)

よりプロフェッショナルな仕様に改良* 粘度の緩急を極め、染まりとダメージへの配慮を強化

カラー 2 剤: テラ by エssenシティ オイルデベロッパー a 5.5% 1000g
テラ by エssenシティ スムースデベロッパー 2.5% 1000g

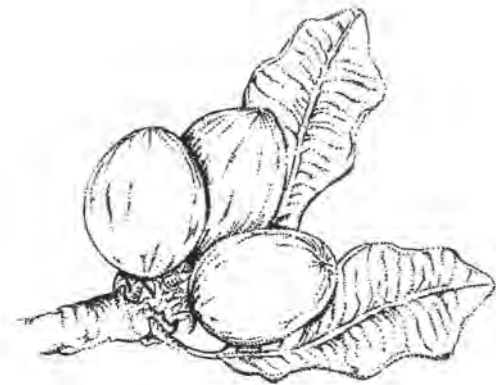
医薬部外品

保湿とツヤのあくなき追求から生まれた、植物オイル高配合のオイルデベロッパー。

*2024年3月までの2剤は旧製品パンフレットをご参照ください。

88% Natural Ingredients*

* 平均値 (1 剤、2 剤混合時)。
旧製品との差異は、シェード
構成によるものです。



2024年4月
リニューアル

主な配合成分

- ビーズワックス (保護・保湿・ツヤ)
- シア脂、アーモンドオイル、ヤシ油 (保護・保湿・ツヤ)
- シラカバ樹液 (保護・保湿・ツヤ)
- 植物性アルカン*1 (毛髪保護)
- オーガニックウキンセンカ花エキス (保湿)
- 甘草エキス (保湿)
- 加水分解ケラチン、加水分解コラーゲン (毛髪保護)
- [スムースデベロッパー 2.5% のみ] 高延展性オイル*2 (毛髪保護)

*1 軽質イソパラフィン *2 オレイン酸デシル

オイルデベロッパー 5.5% 特徴

- クレイの特性を活かす高密着性で染まり向上
- 保護・保湿成分を増やしダメージにより配慮*

スムースデベロッパー 2.5% 特徴

- 既染部塗布がスムーズになるよう設計された、密着性を保ちながら低粘度性を実現した新しいテクスチャー
- 滑りの良い塗布で摩擦によるダメージ軽減
- 保護・保湿成分を増やしダメージにより配慮*

* 旧製品比較

パワフルかつやさしく、頭皮を守る

スカルプ プロテクター〈頭皮用保護剤〉55mL
(頭皮用トリートメント)

頭皮刺激が特に気になる方に。施術による刺激から、パワフルにやさしく守ります。



98% Natural Ingredients



主な配合成分

- マカデミアオイル、ダマスクバラ花油、アンズ油 (保護・保湿)
- オタネニンジン根エキス、甘草根エキス (保護・保湿)
- オーガニックウキンセンカ花エキス、セロリ種子エキス (保護・保湿)
- 加水分解コラーゲン (コンディショニング成分)

特徴

- 頭皮刺激約-50% (テラ+スカルプ プロテクターと弊社旧製品を比較)
- 頭皮に潤いをチャージ

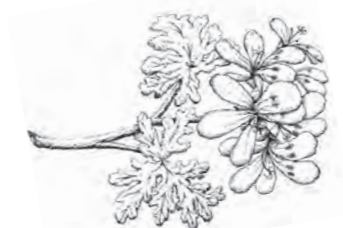
既染部に潤いを、心に安らぎをチャージ

ハイドレーター〈既染部用前処理剤〉450mL
(ヘアトリートメント)

自然の力でたっぷり潤いを届けながら、華やかに香るローズゼラニウムの香りが脳に直接働きかけ、乱れがちな現代女性にリラックス効果や穏やかな気持ちを届けてくれる。



97% Natural Ingredients

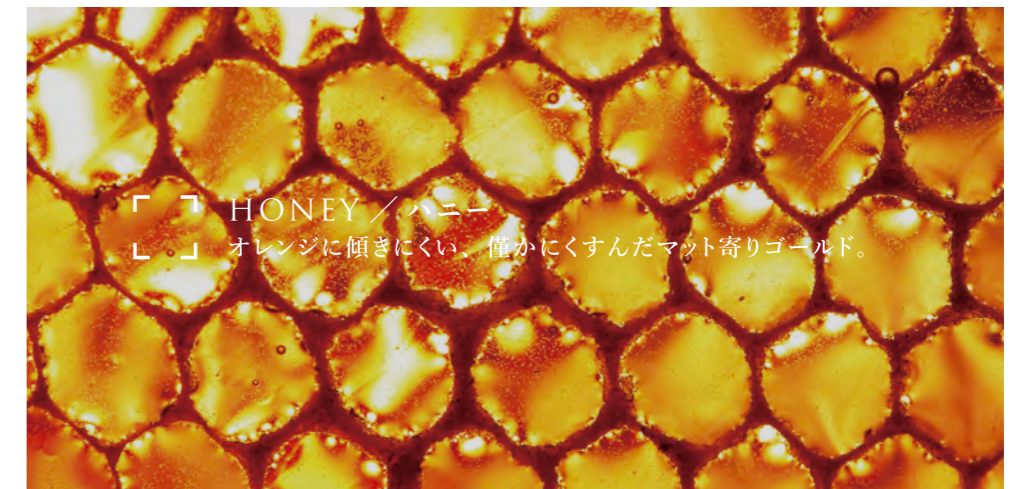


主な配合成分

- ローズゼラニウムエッセンス (保湿・アロマ)
- オーガニックウキンセンカ花エキス (保湿)
- 甘草エキス (保湿)
- 加水分解コラーゲン、ケラチン (補修・保護)

特徴

- ヘアカラーの染着アップ
- カラー後のツヤや質感向上
- ヘアカラーの色持ちアップ
- リラックス作用



FASHION SHADE ファッションシェード (ホワイトベース)

明度	MAHOGANY マホガニー	BUFF バフ	SAND サンド	PLATINUM プラチナ	OCEAN オーシャン	LEAF リーフ	HONEY ハニー	CORAL コーラル	RASPBERRY PINK ラズベリーピンク	ROSE ローズ
9	9-MA	9-BU	9-SA	9-PL	9-OC	9-LE	9-HO	9-CO	9-RP*	9-RO
7	7-MA	7-BU	7-SA	7-PL	7-OC	7-LE	7-HO	7-CO	7-RP*	7-RO
5	5-MA		5-SA	5-PL	5-OC*	5-LE*		5-CO*	5-RP*	

*2024年4月発売予定 *2024年4月発売予定 *2024年4月発売予定 *2024年4月発売予定

FASHION SHADE ファッションシェード (黒髪ベース)

明度	MAHOGANY マホガニー	BUFF バフ	SAND サンド	PLATINUM プラチナ	OCEAN オーシャン	LEAF リーフ	HONEY ハニー	CORAL コーラル	RASPBERRY PINK ラズベリーピンク	ROSE ローズ
9	9-MA	9-BU	9-SA	9-PL	9-OC	9-LE	9-HO	9-CO	9-RP*	9-RO
7	7-MA	7-BU	7-SA	7-PL	7-OC	7-LE	7-HO	7-CO	7-RP*	7-RO
5	5-MA		5-SA	5-PL	5-OC*	5-LE*		5-CO*	5-RP*	

*2024年4月発売予定 *2024年4月発売予定 *2024年4月発売予定 *2024年4月発売予定

GRAY SHADE グレイシェード (ホワイトベース)

明度	MAHOGANY マホガニー	BUFF バフ	SAND サンド	PLATINUM プラチナ	OCEAN オーシャン	LEAF リーフ	HONEY ハニー	CORAL コーラル	RASPBERRY PINK ラズベリーピンク	ROSE ローズ
9	9-MA.B	9-BU.B	9-SA.B	9-PL.B	9-OC.B	9-LE.B	9-HO.B	9-CO.B	9-RP.B*	9-RO.B
7	7-MA.B	7-BU.B	7-SA.B	7-PL.B	7-OC.B	7-LE.B	7-HO.B	7-CO.B	7-RP.B*	7-RO.B
5	5-MA.B	5-BU.B	5-SA.B		5-OC.B	5-LE.B	5-HO.B	5-CO.B	5-RP.B*	
3	3-MA.B	3-BU.B								

*2024年4月発売予定

GRAY SHADE グレイシェード (白髪40%)

明度	MAHOGANY マホガニー	BUFF バフ	SAND サンド	PLATINUM プラチナ	OCEAN オーシャン	LEAF リーフ	HONEY ハニー	CORAL コーラル	RASPBERRY PINK ラズベリーピンク	ROSE ローズ
9	9-MA.B	9-BU.B	9-SA.B	9-PL.B	9-OC.B	9-LE.B	9-HO.B	9-CO.B	9-RP.B*	9-RO.B
7	7-MA.B	7-BU.B	7-SA.B	7-PL.B	7-OC.B	7-LE.B	7-HO.B	7-CO.B	7-RP.B*	7-RO.B
5	5-MA.B	5-BU.B	5-SA.B		5-OC.B	5-LE.B	5-HO.B	5-CO.B	5-RP.B*	
3	3-MA.B	3-BU.B								

*2024年4月発売予定

CLEAR SHADE クリアシェード (ホワイトベース)

CLEAR クリア	
13-HL	CC

CONTROL SHADE コントロールシェード (ホワイトベース)

ASH CONTROL アッシュコントロール	MATT CONTROL マットコントロール	PINK CONTROL ピンクコントロール	BLUE BLACK CONTROL ブルーブラックコントロール	GRAY COVER CONTROL グレイカバーコントロール
AC	MC	PC	BBC	GCC

シェード表示

9-BU
↑
明度 色相

1剤と2剤の混合比率

1剤のレベル	1剤:2剤
9~13レベル	1:2
3~7レベル	1:1

- 88%* 自然由来成分 *平均値(1剤、2剤ミックス時)
- ノンシリコン、ノンパラフィン(鉱物油)、ノンパラベン(防腐剤)
- クルエルティフリー(開発・市場参入の過程で動物実験をしていません)

*2剤はオイルデベロッパを使用した場合のイメージです。 ※毛束画像はあくまでイメージであり、印刷物ですので実際の色と多少異なる場合があります。



独自の施術ステップでこれまでにない上質な仕上がり。
ハイドレーター使用で、カラー剤使用量を抑えながら染まり、質感の向上が可能に。

ハイドレーター塗布は新生部塗布の後に、既染部のみに行う独自のプロセスです。
ハイドレーターで湿ったままの髪に既染部塗布を行ってください。

●ファッションカラーの場合

施術時間	0分	15分	15分	25分	35分	45分
施術内容	スカルププロテクター塗布	①新生部塗布 (根元ぎりぎりを残す)	塗布終了	放置 / クロスチェック	既染部ハイドレーター塗布	②既染部塗布 ③根元塗布 カラーチェック後、 乳化水洗・シャンプー

●グレイカラーの場合

施術時間	0分	10分	25分	40分	
施術内容	スカルププロテクター塗布	①新生部塗布	塗布終了	既染部ハイドレーター塗布	②既染部塗布 カラーチェック後、 乳化水洗・シャンプー

使用量目安

		新生部	
1剤、2剤の混合比	新生部の長さ	1cm	3cm
9レベル以上 1:2		25g : 50g	35g : 70g
7レベル以下 1:1		40g : 40g	50g : 50g

		既染部		
1剤、2剤の混合比	既染部の長さ	ショート	ミディアム	ロング
9レベル以上 1:2		20g : 40g	35g : 70g	45g : 90g
7レベル以下 1:1		30g : 30g	50g : 50g	70g : 70g

スカルププロテクター塗布手順

標準使用量 / 全頭で6~8滴 (約0.24~0.32mL)

- ① 清潔な頭皮にスポイトで液を各部位に垂らしてください。
- ② 円を描くように頭皮全体にやさしく伸ばしてください。

ハイドレーター塗布手順

- ① ハイドレーター適量をスプレーヤーに入れ、すでに薬剤が塗布してある新生部を避け、既染部全体に塗布します。
- ② 乾かさずに、髪が濡れたまま既染部塗布に進みます。

標準使用量

通常の前処理剤よりたっぷり多めに使用します。

ショート	15ml~20ml
ミディアム	20ml~25ml
ロング	25ml~30ml

テラは「#クレイカラー」で皆さまのSNS活動をサポートします。日本中のサロン・美容師から、テラをどのように活用するのかインスピレーションを得てください。そして、あなたの投稿で新規のお客様を獲得、既存のお客様の活性化にもご活用ください。



#クレイカラー

ファッション世代には
既染部のワクワクを

- ファッションブルで多彩な色表現
- パワフルな色艶
- とろけるような質感
- 染料がしっかり浸透し抜群の色持ち

グレイ世代には
新生部への安心感を

- 高密着・高浸透カラー
- どんな毛も均一に根元から染め上げる
- 頭皮への刺激低減
- なめらかな手触り

#クレイカラー #terracolor #テラカラー #艶色クレイカラー
@schwarzkopfjapan

オフィシャルウェブサイト

ブランドや商品紹介、テクニカル動画の閲覧やパンフレットなどがダウンロードできます。



オフィシャルウェブサイト

サロンデジタルアセットご提供



ホットペッパービューティのメニュー掲出用の素材やSNSで活用できるデジタルアセットをご提供します。

サロン店頭POPご提供



カウンセリングにご活用頂けるサロン内ツールをご提供します。

詳しくはシュワルツコフ プロフェッショナル担当営業までお問合せ下さい。

Q1. カラーにクレイを入れることのベネフィットは？

これまでのヘアカラーではペーパーを貼らないとカラーを浸透させられなかった生え際や頭頂部の毛1本にもしっかり密着し、髪1本1本の染まり残しやムラが少ないことです。また、クレイが持つ密着性で天然由来の保湿成分やオイル成分がよく浸透するので、既染部は毛先までなめらかで艶やかな仕上がりも特徴です。自然界の物質なので環境にもやさしい素材になります。

Q2. 施術の際、一番注意する点は？

※2023年3月までの
オイルデベロッパ2.5%使用の場合の注意点

既染部塗布の前にハイドレーターで髪を湿らせ、乾かさずにカラーを塗布する点です。特に長い髪の方は十分湿らせてください。ハイドレーターはカラー剤の使用量を軽減しながら色持ち、色ノリの向上を叶えます。ハイドレーターなしでも塗布できないことはないですが、クレイ独自の粘性がありますので、クリームの伸びが悪くなり使用量増加の懸念があり、コームスルーもしにくくなります。新生部は逆に、クレイの粘性を活かすためハイドレーターなしのドライ塗布を推奨します。

Q3. 新2剤(スムーズ デベロッパ 2.5%)使用の際もハイドレーターは必要ですか？

塗布時の伸びやコームスルーに関しては使用なしでも問題ありません。
ダメージ度の強い髪には、ハイドレーターを塗布し、ーフドライしてからカラー剤を塗布した方が、手触り、色の再現性、色持ちが向上します。

Q4. 皮膚染着の懸念はありますか？

クリームの密着性の高さから皮膚染着が高いイメージを持たれますが、実際は通常のヘアカラーと同等です。頭皮や皮膚についたカラーは通常のリムーバーで除去頂けます。

Q5. クレイを配合だと使用量が増えるイメージがあります。

実際増えることはなく、弊社他ブランドと新生部使用量は変わらないこと、既染部使用量は削減できることが検証されています。クレイ配合でも各種天然由来の保湿成分やオイル成分を贅沢に配合していますので、クリームの伸びは想像以上に良いかと思えます。但し、既染部塗布の前にハイドレーター（又は水）塗布を忘れると増えてしまうこともありますのでご注意ください。

Q6. 薬剤を洗い流すのに通常のカラーより時間がかかりますか？

クレイ配合でも水となじませて頂くことで（乳化することで）、流洗は通常のカラーと同等の感覚で行えます。

Q7. スキヤルプロテクターを使用しないと頭皮刺激は強いのですか？

強いということはありませんが、スキヤルプロテクターを使用した方が刺激は削減されますので、特に敏感な方にご使用をお勧めしています。

Q8. クレイを配合だと塗布の際髪を傷つけないか？

ザラザラしたイメージのあるクレイですが、粒子はかなり細かい物質になります。ガイドにしたがってご使用頂く限り、髪を傷つけるということはありません。