



 **Schwarzkopf**
PROFESSIONAL



FIBREPLEX COLOR PYRAMINGO

FLAMINGO color with Pyrazole Technology

by **SHIMA**

- 製品ご使用にあたってのお願い 使用上の注意をよく読んで、正しくお使いください。
- ヘアカラーのご使用にあたってのご注意 ヘアカラーでかぶれたごとのある方は絶対に使用しないでください。
ご使用前には毎回必ず皮膚アレルギー試験（パッチテスト）を行ってください。
- ブリーチのご使用にあたってのご注意 過硫酸塩を配合した製品（ブリーチ等）でかぶれた方は絶対に使用しないでください。

シュワルツコフ プロフェッショナル
ヘンゲルジャパン株式会社 東京都品川区東品川2-2-8 スフィアタワー天王洲
お客様相談室 03-3472-3078 (土・日・祝日を除く10:00~12:00 / 13:00~17:00)
<http://www.schwarzkopf-professional.jp/> ※無断転載を禁止します。(画像・文章)

 Facebook [schwarzkopf.professional.japan](https://www.facebook.com/schwarzkopf.professional.japan)  Youtube <http://goo.gl/RuFSs>
 Instagram [@schwarzkopfjapan](https://www.instagram.com/schwarzkopfjapan)  Twitter [@Schwarzkopf_Jp](https://twitter.com/Schwarzkopf_Jp)

 Instagram [@schwarzkopfjapan](https://www.instagram.com/schwarzkopfjapan)  Twitter [@Schwarzkopf_Jp](https://twitter.com/Schwarzkopf_Jp)
#ピラミンゴ
#ピラミンゴカラー
#ファイバープレックス

BZ.G

Together A passion for hair



IGORA
ROYAL
PYRAMINGO
by SHIMA

PYRAMINGO

“ピラミンゴ”とは？

鮮やかで長持ちする色味を叶える、唯一無二*の染料「ピラゾール」と、常にトレンドの最先端を発信し続けるヘアサロン「SHIMA」。このピラゾール染料を SHIMA が監修することで、こだわりの「フラミンゴカラー」をつくりあげました。最先端のテクノロジーとトレンドの融合により生まれた、他に類を見ない酸化染毛剤『ピラミンゴ』をお試しください。

A COLOR THAT SPARKS CHANGE

変化を起こしトレンドを定義する、パワフルな色。

ピラミンゴは、フラミンゴのような強く美しい彩度を持つ色でありながら、直接染料に見られる人工的な色ではない、あくまで自然に仕上がる、上品な色味。それはピラゾールだけがなせる技。「ありがちな色」や「無難なカラー」から脱却したい美容師へ、そして心の奥で「変わりたい」と感じているお客さまへ。『ピラミンゴ』は変化への願いを叶え、個性をアップグレードさせます。

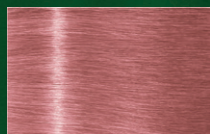
A COLOR THAT MERGES TRENDS AND REALITY

最新トレンドとリアリティの融合。

ピラミンゴは、プレリフトされた髪ヘレシビ通りにシンプル塗布するだけで体現できる、よく計算されつくしたオントrendのカラーです。インパクトがある一方で、フェミニンで取り入れやすく、またこれまでの暖色のプロトコルを少しはずした、絶妙なバランスの魅力カラーです。



ROSE



CORAL





HONEY SILVER



Kaori Shima 嶋香緒里

SHIMA Creative Director

アジアの女の子のために

このプロジェクトが始まった2018年頃から、それまでは欧米が主流だったトレンドに変化が出てきました。欧米トレンドと横並びなジャンルとして、アジアの女の子たちのスタイルやファッションが注目されるようになったんです。このタイミングだったからこそ、アジアのかわいい女の子たち、もしくは彼女たちに憧れる層に向けたカラー剤を作りたいと思いました。

「ピラゾール」の魅力

良くも悪くも結構強い色だなと思ったと同時に、これがアルカリカラーで出るんだ、という衝撃がありました。施術直後の発色では、ピラゾールを入れてないもの／入れたもので大した差はなかったのですが、その経過を見ると褪色がゆるやかで、ピラゾールは絶対入れたほうが良いとの決め手になりました。

欲しいピンクが叶う

どのメーカーもピンクを人気カラーとして出しているけれど、小豆っぽかったり、ブラウンだったり、バイオレットだったり、赤っぽかったりと「ちょっと違う」と感じるものが多かったんです。なので今までは仕方なく、一度アルカリカラーをした後に直接染料のカラー剤をのせ、目指しているピンクを作ったりしていました。それがピラゾールなら「アルカリカラーで一回で出せる」とお聞きし、絶対欲しいと強く思いました。自ら何度もラボに通った甲斐あって、これまでずっと欲しかったピンクを作ることができました。

これからはブリーチオンカラー

ピンクブラウンは世の中にあまたあるし、それを作ることに大きな意義を感じませんでした。また発色もキレイで長持ちするのであれば、ブリーチオンはマーケットとしてはややニッチかもしれないけど、今すごく成長しているところ、またそこに特化したもののほうがニーズがあるのでは、と考えたんです。



Yuya Nara 奈良裕也

SHIMA Harajuku Art Director / Hair & Make-up Stylist

3色の特長について

「ROSE」のようなクリーミーなカラーは、これまでなかなか出しにくかったのが、ピラミンゴを使うとアルカリカラーで一発で欲しい色が出せるので、とても使いやすいと思います。真ん中よりも少し、青味よりのピンクになっています。

「CORAL」は今まで意外となかった色。オレンジすぎず、ピンクすぎず、絶妙なあいだを出せるカラー剤。コーラル系自体、人気が出てきている色なのでおすすめです。

「HONEY SILVER」については、どちらかというと多くのお客様にオススメしやすいカラーなんじゃないかと思っています。シルバーがだんだん抜けてくるとブロンドっぽい色が出てくるので、こちらは欧米人のような髪色になりたい方にぴったりです。

実は暖色カラーが似合う人は多い

アッシュや無難な色を選ぶ人が多いなか、個性的だったり自分らしさを出したい人、またひとつアクセントを加えたい人やイメージを変えたい人には、暖色系を勧めたいです。

意外と自分に暖色が似合わないと思ってる人が多く、とりあえずみんなアッシュだったり、ページュとかを最初トライするんですけど、そのなかでも肌の色やリングス、眼の色で全然見え方が変わってくるんです。なので実は試してみると暖色が自分に合ってるのかも、という人は多くいらっしゃる。

ぜひチャレンジして、自分に合うヘアの色探しをしてもいいんじゃないかと思っています。僕のまわりのファッション関係者だったり、モデルさんだったり、オシャレな人はもうすでに暖色系を試す人が増えてきています！

PRODUCT FEATURES

製品特徴

トレンド最先端のフラミンゴカラーを、
ファイバーブックスカラー「ピラミンゴ」であなたのものに。

“今”を捉えるアイコン的な6色が登場!

フラミンゴにインスパイアされた、かわいいのに洗練され、大胆なのに奥深いカラーを
ピラゾール染料*とファイバーボンドテクノロジーが叶えます。

プレリフトされた髪に狙った色がしっかり発色。
独自のテクノロジーでシルバーパステル色が長持ち。

ピラゾール染料とファイバーボンドテクノロジーで酸化染毛剤と

塩基性カラーの併用でしか出せなかった理想の色を一回の塗布で叶えます。

直接染料不使用、ピラゾール染料配合でより優れた色持ちが続きます。

01 直接染料を超えるような美しい彩度と色調

02 ダメージ毛にも色ノリが良い

03 色持ちが良い



●お客様にヘアカラーのリスクと皮膚アレルギー試験(パッチテスト)の必要性をご説明ください。
●ヘアカラーでかぶれたことのある方には絶対に使用しないでください。
●かぶれを繰り返すと症状が重くなる場合があります。

ファイバーブックスカラー ピラミンゴ 80g 医薬部外品

*1-ヒドロキシエチル-4,5-ジアミノピラゾール硫酸塩

*1 弊社製品において *2ファイバーブックスNo.2 ボンドフィクサー併用で

PYRAZOLE

ピラゾール
独自の構造を持った、革新的な染料。

独自の構造を持った、革新的な染料。酸化染料でありながら、暖色系領域において常識を覆す彩度、色持ちとツヤを叶えます。これまでヘアマニキュアや直接染料の入ったヘアカラーでしか表現できなかった色を酸化染毛剤で表現することができます。

ピラミンゴなら、 “暖色 = 色持ちが悪い”ではない

一般的に暖色系ヘアカラーは色持ちが悪いといわれ、敬遠されるお客様も多いのが現状でしたが、ピラミンゴなら、暖色でも抜群の色持ちを実感していただけです。ピラゾールならではの“暖色 = 色持ちがいい”で、サロンカラーの価値向上にお役立てください。

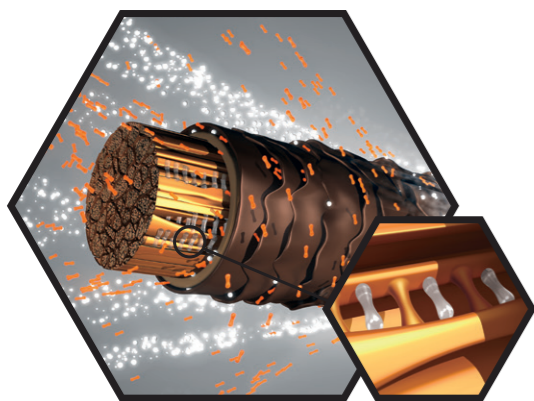


FIBRE BOND TECHNOLOGY

ダメージを受けにくい
強い髪へと導く*1

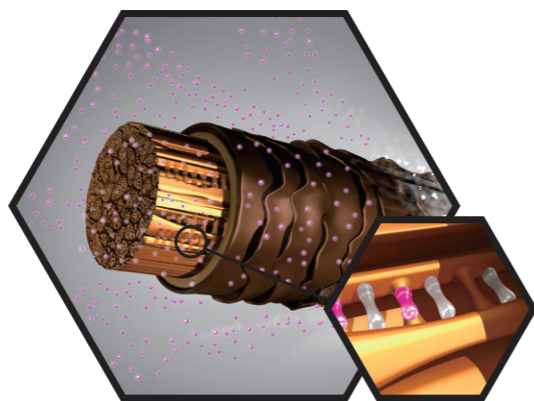
パサつく、ツヤがない、切れる、ごわつく、そんなダメージによる髪の悩みを補修で解決するのではなく、ダメージを受けにくい髪へと導くことでサポートする革新的テクノロジー

STEP1 BOND PROTECTION ボンドプロテクション



ジカルボン酸が毛髪に浸透し、フィブリルにしっかり定着します。酸化のダメージから髪を守ります。

STEP2 BONDING/SEALING ボンディング / シーリング



ダメージによって生成したシステイン酸に着目。ボンディング成分が微細な隙間に入り込み、イオン結合を構築することで髪を強化*1。

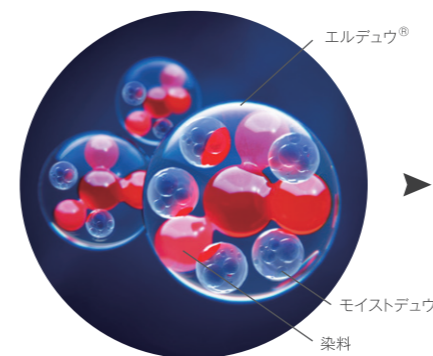
*1ファイバーブックス No.2 ボンド フィクサー併用で。

DOUBLE DEW TECHNOLOGY

理想通りの色、潤いに満ちた
質感、やわらかさを実現

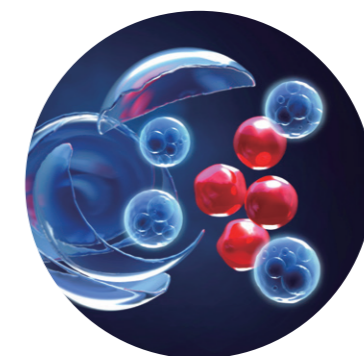
“エルデュウ®”が染料と“モイストデュウ”を包み込み、毛髪の CMC 欠損部分まで浸透させ、CMC やコルテックス部分全体に行き渡らせます。エルデュウ® は CMC 内部に留まり、髪を潤いとやわらかさのある状態に導きます。

エルデュウ® が染料とモイストデュウ
をカプセル状に包み込む



エルデュウ® が、従来行き渡りにくかった CMC 欠損部分まで包み込んだ染料とモイストデュウを力強く運びます。

染料を届け終わり、
カプセルが壊れたエルデュウ®



CMC やコルテックス部分全体に染料とモイストデュウが行き渡ります。

CMC 欠損部分に
そのまま馴染むエルデュウ®



染料を届けた後のエルデュウ® は、そのまま CMC 内部に留まり、髪をやわらかく、弾力のある状態に導きます。

イメージ図

ダブルデュウ

エルデュウ®

モイストデュウ

ECOCERT (エコサート) 認証のアミノ酸系高機能エモリエント油剤です。セラミド類似物質として毛髪内で高い機能 (抱水性、補修効果など) を持ちます。

アミノ酸系保湿剤とグリセリンの複合体。非常に高い保湿力を持ちます。乾燥時での水分保持力が極めて高く、ヘアカラーによる毛髪の損傷を和らげます。

USABILITY

お客様にも美容師にも、
最上級の快適な施術を約束。

01 高浸透性ベースクリーム

髪への密着性に優れ、素早く浸透する、「染まり」を極めるためのベースクリームです。放置後もコームスルーやすく、毛根や髪へやさしい施術を提供できます。

02 揮発性のアルカリのみ*使用でも低刺激臭を実現

髪に残りにくいのが特徴です。従来、揮発性のアルカリ剤を使用すると刺激臭が気になることがありましたが、最新の液晶ベースクリームが持つレイヤー構造が、低臭を可能にしました。

*中和剤として、他のアルカリ剤が少量配合されています。

03 心地よい香り

多くのお客様を同時に施術してもサロンが心地よい空間になるよう、温かみがあって、なおかつさわやかな印象の香料を採用しています。トップからラストまで、施術シーンに合わせて香りが変化し、快適な施術をサポートします。

VARIATION

暖色系領域の
最先端トレンドを生み出す6色相

ブリーチオンシェード (BO= ブリーチオン)

プレリフトされた髪で理想の発色となるよう、8レベルのリフト力に8～12レベル相当の染料を配合したシェード群。
中明度ベースには、ゴシックシェードを併用して使用します。

| | |
|--|---|
| ROSE (BO-RO fp) ローズ | 数回のシャンプー後シルバーピンクが継続するよう設計された、青味のバランスが絶妙なピンク |
| CORAL (BO-C fp) コーラル | ピンク味をしっかりとせたオレンジ |
| HONEY SILVER (BO-HS fp) ハニーシルバー | オレンジ味のあるベースをコントロールしながら、ゴールド系のくすみを持たせたシルバー |

ゴシックシェード (Goth= ゴシック)

8レベルのリフト力に、5レベル相当の染料を配合したシェード群。
ブリーチオンシェードに併用して中明度の髪に対応したり、単品で彩度の強いカラーとしてご使用頂けます。

| | |
|---|---|
| VIOLET PINK (Goth-VP fp) バイオレットピンク | 青味の強いピンク。ローズと相性が良く、中～低明度の単品使いや彩度を強くする併用がお勧め |
| RED (Goth-R fp) レッド | 濃く鮮やかな赤。中・高明度への単品使いから、併用まで幅広く対応 |
| ORANGE (Goth-O fp) オレンジ | ピンク味を併せ持った鮮やかなオレンジ。中・高明度への単品使いから、併用まで幅広く対応 |

トリートメントクリアシェード (T-Clear)

姉妹ブランド「ファイバーブレックスカラー」のシェードになります。

ファイバーボンドテクノロジー搭載のクリアシェード。

ピラミンゴカラーと併用することによってよりダメージに配慮した施術が可能です。
併用するシェードの色味を薄めることができます。リフト力はありません。



ファイバーブレックスカラー
トリートメントクリア 80g

医薬部外品

COLOR CHART

ミニマムなシェード数で暖色系を極める
6色+PYR シェード

ホワイトベースに染めたイメージ

| | | | |
|------------|---------------------------------|----------------------------------|---|
| ブリーチオンシェード | ROSE ローズ BO-RO | CORAL コーラル BO-C | HONEY SILVER ハニーシルバー BO-HS |
|------------|---------------------------------|----------------------------------|---|

| | | | |
|----------|--|---------------------------------|-------------------------------------|
| ゴシックシェード | VIOLET PINK バイオレットピンク Goth-VP | RED レッド Goth-R | ORANGE オレンジ Goth-O |
|----------|--|---------------------------------|-------------------------------------|

| | |
|----------|--|
| PYR シェード | ハニーシルバー以外のすべてのシェードと併用頂くことにより暖色系の色を発色させるシェードです。 |
|----------|--|

【ご注意ください】
ハニーシルバー以外の5シェードはすべて単品使用では上記の色のように発色しません。必ず既定の比率でPYRを併用頂くようお願いいたします。

アンダー別推奨レシピ

【ご注意ください】
○2剤は「イゴラ オキシジェンタ 3%」を使用した場合のイメージです。○この色見本は印刷により、実際とは異なる場合があります。
○染め上がりの色はおお客様の髪のコンディション、アンダートーンの見極め、髪質、放置時間等で異なる場合があります。

| | | | |
|-------------|------------------------------------|-----------------------------------|--|
| アンダートーン | ROSE ローズ ROSE | CORAL コーラル CORAL | HONEY SILVER ハニーシルバー HONEY SILVER |
| 19 level | BO-RO : PYR : T-Clear 4 : 1 : 2 | BO-C : PYR : T-Clear 4 : 1 : 2 | BO-HS : T-Clear 5 : 2 |
| 18 level | BO-RO : PYR 4 : 1 | BO-C : PYR : T-Clear 4 : 1 : 2 | BO-HS : T-Clear 5 : 2 |
| 15-17 level | BO-RO : PYR : Goth-VP 8 : 3 : 1 | BO-C : PYR 4 : 1 | BO-HS 単品 |
| 12-14 level | BO-RO : PYR : Goth-VP 4 : 2 : 1 | BO-C : PYR : Goth-O 4 : 2 : 1 | BO-HS 単品 |

