



terra

by ESSENSITY



CLAY SHIELD TECHNOLOGY

COLOR TREATMENT
EMPOWERED BY BAOBAB
with Organic Plant Extract

PRODUCT GUIDE



製品をご使用にあたってのお願い

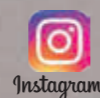
●使用上の注意をよく読んで、正しくお使い下さい。

シュワルツコフ プロフェッショナル

ヘンケルジャパン株式会社 東京都品川区東品川2-2-8 スフィアタワー天王洲
お客様相談室03-3472-3078 (受付: 土・日・祝日を除く10:00~12:00 / 13:00~17:00)
<https://www.schwarzkopf-professional.com/jp/ja.html>
※無断転用を禁止します。(画像・文章)

Facebook
[schwarzkopf.professional.japan](https://www.facebook.com/schwarzkopf.professional.japan)


Youtube
<https://goo.gl/IRuFSs>



X
[@Schwarzkopf_jp](https://twitter.com/Schwarzkopf_jp)
#クレイカラーリペア

TERRA48 BD.H

Together. A passion for hair.



365日、わたしらしく美しく

女性はいくつになっても「きれいでありたい」と望むもの。

いつでもきれいでいられたら、もっと自分らしく過ごせる。

頭皮や髪のコンドィションは人生を通して気持ちの明るさ、自信、
幸福感やQOL(Quality of Life=生活の質)の維持向上に深くかかわる、
とても大切な要素であると私たちは考えます。

大地のパワーと大自然の恵みを活かした新しいアプローチで、
多様化するお客様のお悩みやご要望にお応えし、
より健やかで豊かな毎日へと導きます。

新習慣 クレイカラーリペア

褪色のストレスから解放し、キレイがもっと続く。
サロンのおしゃれな色み、
ツヤ感を長く楽しみたい方のためのカラートリートメント。
大地のエネルギーが凝縮された天然のクレイや、
植物がもつ豊かな力が美しい髪へと導きます。



クレイ

何億年もかけ自然界で生まれたクレイ。
地中深くから掘り出されるクレイは、大地のエネルギーが
凝縮された100%純粋な天然素材です。
豊富なミネラルを含み、他にない特性を持つことから、
都市生活の新しいセラピーツールとして幅広い分野で
再び注目を集めています。植物だけではなく、
大自然の神秘を現代女性の求める美しさへ。

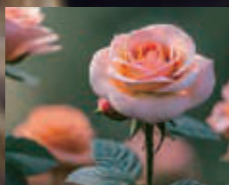
バオバブ

乾燥地帯で育ち、高い保水力と抗酸化力をもつバオバブ。栄養豊富な実は
食用として用いられるなど、2,000年以上も前から人々や動物たちの生活
を支えています。バオバブから採れたオイルを贅沢に使用。バサつきが
ちな髪を軽い仕上がりがら毛先まで潤いで満たします。



フローラルシトラスローズ(天然香料)

繊細なローズのフローラルノートに、はじけるようなオレンジ、森の中にある
ようなグリーンが混じった、心をほぐすやさしく華やかな香り。緊張感や不安
な気持ちを解きほぐし、リラックスモードへ。忙しい現代女性が入り入れる
ことで、睡眠の質向上やQOL(Quality of Life=生活の質)の向上へと導
きます。



95% Natural Ingredients

ツヤとカラーのヴェールを
まとったような、
軽やかな仕上がり



カラートリートメント:180g 全3色

次回の「ヘアカラーの染まり」に影響しないサロンならではの
安心*・簡単なカラートリートメント。
クレイによってしっかり髪に密着し、
保湿成分を髪の深部まで届けるため、
すべるような手触りと健康的なツヤをもたらします。

※ヘアカラーの染まりに影響しにくいこと

主な配合成分

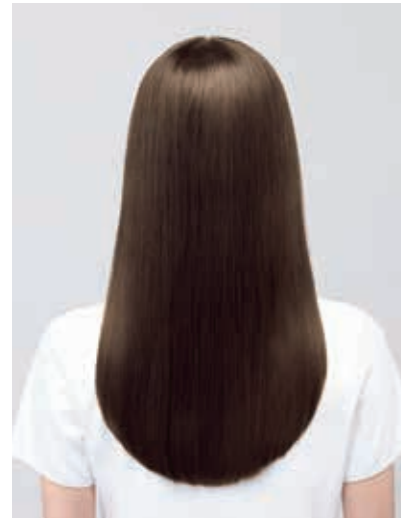
- カオリンクレイ(基剤)
- バオバブオイル(コンディショニング成分)
- 植物性アルカン* (毛髪保護)
- シア脂、アーモンドオイル、ヤシ油(保護・保湿・ツヤ)
- オーガニックトウキンセンカ花エキス(保湿)
- フローラルシトラスローズ(天然香料100%)

特徴

- クレイの高密着性で保湿成分を髪の深部まで届ける
- 植物性アルカンを配合することでノンシリコンでも手触りの良さを実現
- ツヤのある軽やかな仕上がり
- やさしく華やかな香りから始まり、心安らぐ上質な天然の香りが空間を包み込む

※(C9-12)アルカン、(C15-23)アルカン

365日、わたしらしく美しく



※カラートリートメント使用後の仕上がりがイメージ

※シャンプー後にウェット塗布/5分放置/使用色 バフ

新生部	3weeks		6weeks	
	カラートリートメントなし	カラートリートメントあり	カラートリートメントなし	カラートリートメントあり
※白髪10%程度の状態	※ブレンディング		※ブレンディング	
既染部				
	※既染部が9Lv程度に褪色した状態			

LINE UP | サロンカラーとリンクした3色

カラー名	対象毛	特徴	色の濃さ
 MAHOGANY マホガニー	【新生部】 白髪10～50% 【既染部】 褪色した10Lv以下の髪	赤みのある茶色 美しく深みのあるツヤが魅力 褪色時の黄ばみを抑えます	★★★★★
 BUFF バフ	【新生部】 白髪10～50% 【既染部】 褪色した10Lv以下の髪	やわらかなベージュ色 知的で肌馴染みの良い上品な色 褪色時の赤みを抑えます	★★★★☆
 PLATINUM プラチナ	【既染部】 10Lv以下の髪	落ち着きのあるアッシュグレー 黄ばみを抑えて 上品でやわらかな髪色に	★★★☆☆

※テラ カラートリートメントは黒髪を明るくすることはできません。

カラートリートメント対応表

terra アルカリカラー

カラー名	MAHOGANY	BUFF	SAND	PLATINUM	OCEAN	LEAF	HONEY	CORAL	RASPBERRY PINK	ROSE
MAHOGANY マホガニー	●							●	●	●
BUFF バフ		●					●	●		
PLATINUM プラチナ			●	●	●					

※テラのヘアカラー-施術後に、ご自宅でのメンテナンスとしてご使用ください。
 ※毛束画像はあくまでイメージであり、印刷物ですので実際の色と多少異なる場合があります。

HOW TO USE AT HOME | ホームケアでの使用方法

根元は生え際が気になり始める3～4週間後から、既染部は褪色が気になる1～2週間後から週に1回程度を目安にご使用ください。

FOR GRAY HAIR

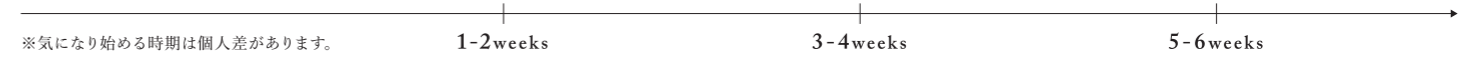
新生部の白髪

生え際の白髪が気になり始める

FOR FASHION HAIR

既染部の褪色

褪色が気になり始める



※気になり始める時期は個人差があります。

使用例(既染部)

	アルカリカラー-施術(当日) 9Lv	1-2weeks	カラートリートメント Home care	3-4weeks	カラートリートメント Home care	5-6weeks	カラートリートメント Home care
 MAHOGANY マホガニー							
 BUFF バフ							
 PLATINUM プラチナ							

※黒髪ベースにカラー1剤9Lv、2剤5.5%で施術後の髪へのメンテナンスを想定
 ※シャンプー後にウェット塗布/5分放置

シャンプー後に、適量(ミディアムヘアの長さでピンポン玉約1個分)を手に出して、
 全体的に塗布します。そのまま5分程度放置して流します。

※肌に色が付いた場合は、石けん等でよく洗い流してください。 ※白髪の多い部位には塗布量を多めにするか、少し長めに放置します。
 ※カラートリートメント塗布後、粗齒のコームでコミングすることでムラなく塗布できます。



1		シャンプー
2		タオルなどで髪の水気を軽くおさえる
3		白髪の気になる根元から塗布 ※爪や手の汚れが気になる方は手袋のご使用をお勧めします。
4		毛先までムラにならないように全体に塗布
5		5分程度放置
6		すすいだお湯に色が出なくなるまでしっかりすすぐ
7		タオルで髪の水気を取り、ドライヤーでしっかり乾かす ※タオルに色がつく場合があります。
8		仕上がり

髪の長さ	使用量(塗布量)目安
ショートヘア	ピンポン玉 約0.5個分 10g
ミディアムヘア	ピンポン玉 約1個分 20g
ロングヘア	ピンポン玉 約1.5個分 30g

HOW TO USE IN SALON | サロンでの使用方法



1 シャンプー
2 タオルなどで、髪の水気を軽くおさえる
3 適量を取る ※手袋の使用をお勧めいたします。
4 髪全体になじませる ※粗齒のコム等を使用するとムラになりにくくなるのでお勧めです。
5 5分程度放置



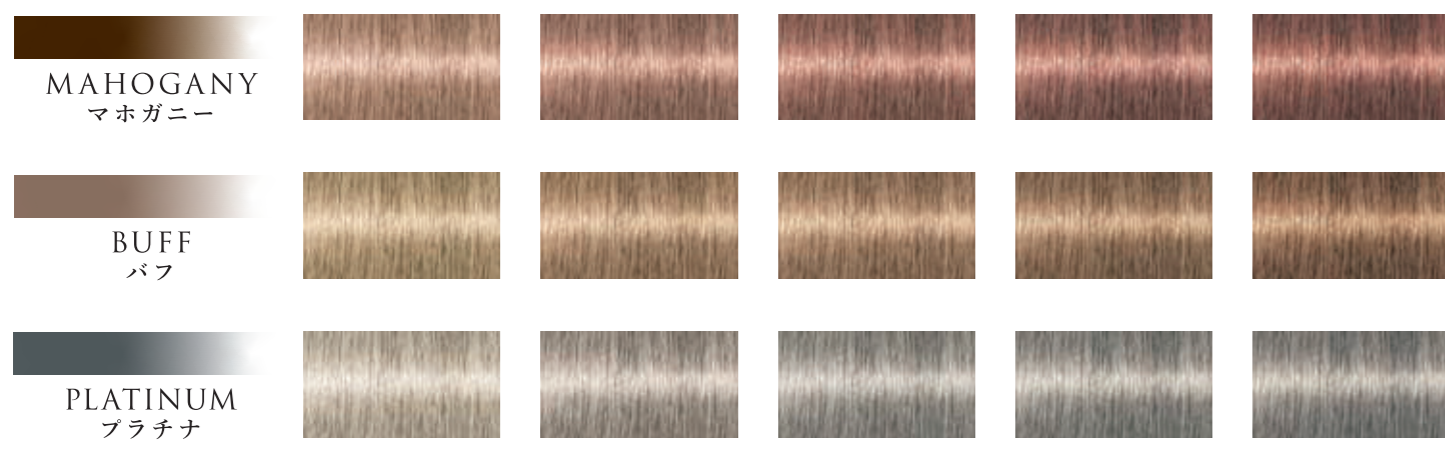
6 十分にすすぐ
7 タオルドライ後、ドライヤーでしっかり乾かす
8 仕上がり

髪の長さ	使用量(塗布量)目安
ショートヘア	ピンポン玉 約0.5個分 10g
ミディアムヘア	ピンポン玉 約1個分 20g
ロングヘア	ピンポン玉 約1.5個分 30g

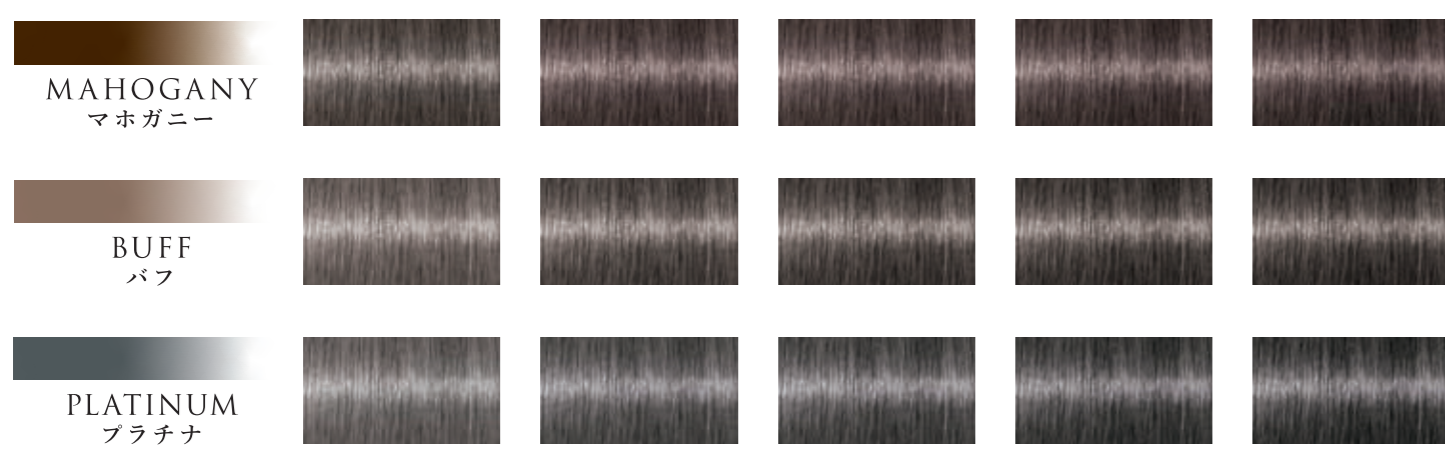
放置時間による染まりの変化

※シャンプー後にウェット塗布

ホワイトベース 3分 5分 10分 15分 20分



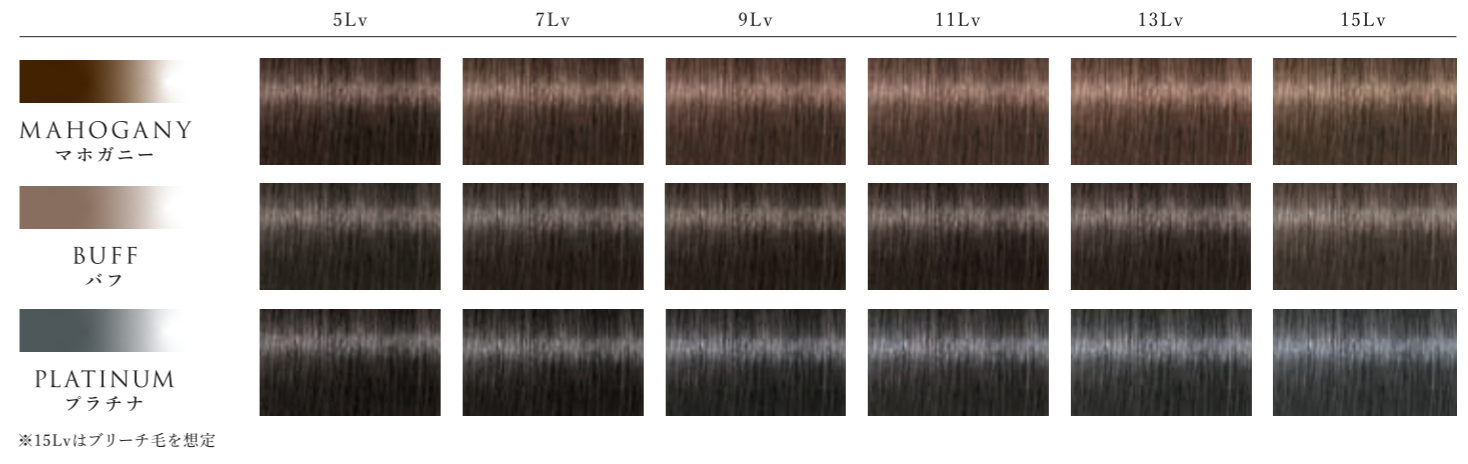
9Lvベース 3分 5分 10分 15分 20分



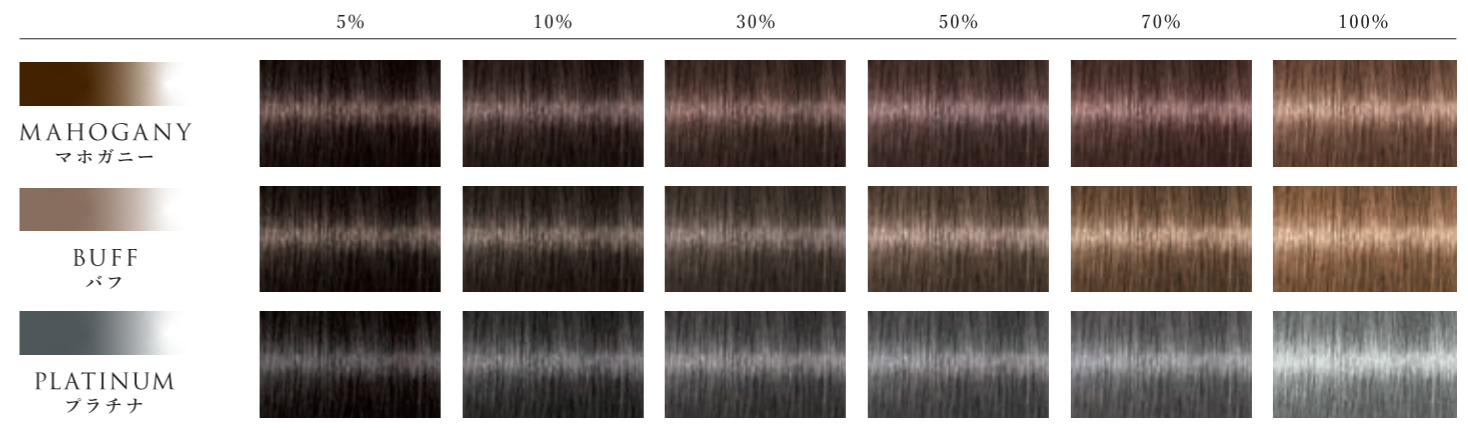
※毛束画像はあくまでイメージであり、印刷物ですので実際の色と多少異なる場合があります。

既染部の明るさによる仕上がりの違い

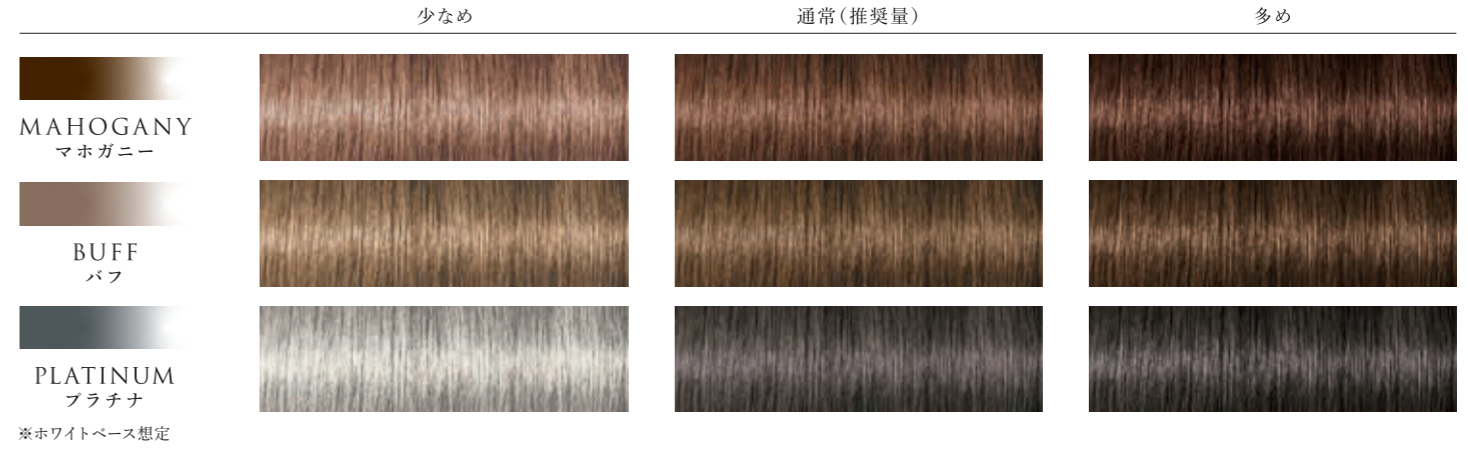
※シャンプー後にウェット塗布/5分放置



白髪比率による仕上がりの違い



使用量による仕上がりの違い



褪色のイメージ

※ご使用はヘアカラーの1週間前までにしてください。



FOR SALON

Q1.カラートリートメントはいつ頃から使用したら良いのでしょうか？

ヘアカラー後、根元は生え際が気になり始める3～4週間後から、既染部は褪色が気になる1～2週間後を目安にご使用ください。

Q2.カラートリートメントは放置時間によって染まりに違いはありますか？

放置時間によって染まりに違いがあります。P.07の「放置時間による染まりの変化」をご覧ください。

Q3.カラートリートメントをムラなく塗布する方法はありますか？

カラートリートメント塗布後に粗齒のコームでコーミングすることでムラなく塗布できます。

Q4.カラートリートメントはどの程度色持ちしますか？

P.08の「褪色のイメージ」をご参考ください。

Q5.ハイライト等のブリーチ後にカラートリートメントを使用しても大丈夫ですか？

ご使用いただけます。P.08の「既染部の明るさによる仕上がりの違い」をご参考ください。

Q6.カラートリートメント後にトリートメントをする必要はありますか？

カラートリートメントはトリートメント効果がある為、基本的には必要ありません。

FOR CUSTOMER

Q1.ヘアカラーとカラートリートメントは、どのような違いがありますか？

ヘアカラーはリフト効果があり染料が毛髪内部に入って染まります。カラートリートメントはリフト効果が無く、髪色を明るくすることはできません。染料が髪表面や少し内側に染まる為、毛髪へのダメージはほとんどありません。

Q2.素手で使用しても大丈夫でしょうか？

素手でお使いいただけますが、爪や手に色が残る場合がある為、手袋のご使用をお勧めしています。

Q3.美容室のヘアカラーと併用できますか？

テラ by エッセンシティの色みと連動していますので、併用がお勧めです。

Q4.パーマをする場合は、カラートリートメントは、パーマの先・後のどちらがお勧めですか？

パーマ後にカラートリートメントを使用することをお勧めしています。カラートリートメント直後にパーマをかけると色落ちします。

Q5.カラートリートメントは続けて使用しても良いのでしょうか？

カラートリートメントはヘアカラー後1～2週間程度経ってからのご使用をお勧めしています。定期的に使用することで、染料が深く浸透して色みが濃くなり、色が長持ちします。

Q6.カラートリートメントで白髪が染まりますか？

マホガニーとバフは白髪をなじませることができます。

Q7.カラートリートメントをした翌日にヘアカラーをしても良いのでしょうか？

カラートリートメント染料が残っている髪にヘアカラーをするとムラに染まることある為、ヘアカラーをする前に1週間程度空けることをお勧めしております。



terra
by ESSENSITY