

U  
T  
A  
U  
S  
H  
E  
E  
R

歌うように、きれいに、暮らす



DEMI

オイル美容を手軽に簡単に！

叶えたいのは  
「軽さ」と「保湿」の両立。  
軽いシアーなテクスチャーで  
肌にも髪にもうるおいを。



## 軽やかにオイル美容を

オイルって「重たそう」「ベタつきそう」。そんなネガティブワードを覆す、オイルの保湿効果にみずみずしさを加えた軽やかなテクスチャー。季節を問わず保湿アイテムとしても活躍します。

## スキンケア発想 肌も髪もマルチに使用

スキンケアで使用している植物由来原料を厳選。しっかり保湿もできるから髪にも使える。肌も髪も両方に使いたい！そんな、よくばりさんも満足できるマルチ美容アイテムです。



“ぶる肌”ケアに着目した植物由来成分  
サジーオイル<sup>※1</sup>に加えてカーネーションエキス<sup>※2</sup>も



高いエモリエント効果のあるサジーオイルと肌をしっかりと保湿するピンクカーネーションエキスを配合。

※1 ヒポファエラムノイデス果実油  
※2 カーネーション花エキス

## バスタイム後、 5分以内の“クイック保湿”で 過乾燥を防ぐ

バスタイム後、肌表面の水分と共に肌内部の水分も蒸発してしまい、入浴前よりも乾燥してしまう・・・これは「過乾燥」という現象で、髪にも同様に起こります。肌から髪まで全身丸ごと保湿できるUTAU SHEERなら、5分以内の“クイック保湿”が可能。バスタイム後すぐの保湿で、乾燥から肌や髪を守りましょう。

軽やかな  
シアーベルガモットの香り



※イメージ

軽やかなベルガモットと重なりながらローズやゼラニウムが開き、明るく静かに澄んだハーモニーを奏でました。

透明感のある淡い香りが自然な安らぎへと誘います。やがてネロリの温もりが香り全体を包み込み、穏やかにそして優しく、その余韻を響かせます。

100% エッセンシャルオイルの香りです。

## Balancing Mist



## 植物由来の美容オイルと化粧水で みずみずしい肌・髪へ

### UTAU SHEER Balancing Mist

ウタウ シアー バランシングミスト

48mL ¥2,420 (税込) / 190mL ¥5,280 (税込) 〈化粧水 / ヘアトリートメント〉洗い流さないタイプ  
自然由来指数 99.0% (水を含む) ※ISO16128 に基づく

- ◎高保湿の美容オイルと化粧水をバランスよく配合したオイルインミスト。
- ◎水分を補給しながら、うるおいを閉じ込め、みずみずしくやわらかな肌へと導きます。髪はパサつきをおさえ自然なツヤ髪に。
- ◎ミスト状なのでいつでもどこでも簡単に保湿。

SKIN CARE

BODY CARE

HAIR CARE

STYLING

- ・毎日のブラスターや化粧水として
- ・お風呂上がりの顔やボディの保湿に
- ・外出先でのうるおいケア
- ・アウトバスやスタイリングとして
- ・寝ぐせ直し
- ・アイロンのベース剤として

## Milk Serum



## うるおいたっぷりのとろけるような クリームで、やわらかな肌・髪へ

### UTAU SHEER Milk Serum

ウタウ シアー ミルクセラム

195g ¥3,960 (税込) 〈スキンクリーム / ヘアトリートメント〉洗い流さないタイプ  
自然由来指数 98.2% (水を含む) ※ISO16128 に基づく

- ◎うるおいを閉じ込めたみずみずしいクリームが瞬時に肌や髪になじみます。
- ◎ベタつかないのに、肌や髪のうるおいをしっかり保ちます。
- ◎ノンシリコン処方で軽い質感なので、重い質感のスタイリング・アウトバスが苦手な方に。

SKIN CARE

BODY CARE

HAIR CARE

STYLING

- ・毎日の乳液やクリームとして
- ・お風呂上がりの顔やボディの保湿に
- ・軽めの仕上がりを好む方に
- ・アウトバスやスタイリングとして
- ・時間が経つと重くなりやすい方
- ・スタイリングのベース剤として

## Essence Balm



## 美容液バームでうるおいを守り、 艶やかな肌・髪へ

### UTAU SHEER Essence Balm

ウタウ シアー エッセンスバーム

35g ¥4,840 (税込) 〈スキンオイル / ヘアスタイリング〉  
自然由来指数 98.6% (水を含む) ※ISO16128 に基づく

- ◎スキンケアから髪まで使用できる新触感『美容液バーム』
- ◎伸びが良く、薄く広がる軽いテクスチャーでうるおいを逃がさず艶やかな肌へと導きます。
- ◎植物由来成分で髪をやわらかくスタイリング。幅広いスタイルに使用できます。

SKIN CARE

BODY CARE

STYLING

- ・ナイトバームとして
- ・角質など特に乾燥が気になる部分のケアに
- ・幅広いレングスのスタイリングとして
- ・バームが重く感じる方にも
- ・やわらかいスタイリングを好む方

自然由来指数 ISO16128 で定義された自然由来部分が製品に何%含まれているかを示す指数で国際的に定められた基準。

※写真はすべてイメージです。



## UTAU SHEER の

# 1DAY ルーティンケア

UTAU SHEER は顔・ボディ・髪と全身保湿が可能なアイテムをラインナップ。そんな UTAU SHEER の最大の特徴は、軽さ！  
べたつかずつけやすいので全身まるっと保湿ができ、お風呂上がり  
に5分以内の“クイック保湿”が可能です。  
UTAU SHEER のルーティンケアで乾燥知らずの『ぷる肌』を手に入れましょう。



## ☀ MORNING ROUTINE

忙しい朝の **ついでケア** スキンケアのついでにボディケアなど、ケアの時短に活用！



乾燥対策は  
外出先でも！

### STEP 01: FACE -スキンケア-



balancingミストをブースターや化粧水として。お化粧品前に軽さが欲しい方はミルクセラムを乳液として。

### STEP 02: BODY -乾燥対策-



べたつきが気になる方はミルクセラムでサラリと。balancingミストをシュッと！簡単ケア。

### STEP 03: HAIR -寝ぐせ直し/スタイリング-



寝ぐせ直しやアイロン前のベースとしてbalancingミストがオススメ。幅広いレングスで大活躍！  
エッセンスバームのスタイリングは

## 🌙 NIGHT ROUTINE

お風呂上がりは、やさしい香りに包まれ全身 **丸ごとケア**



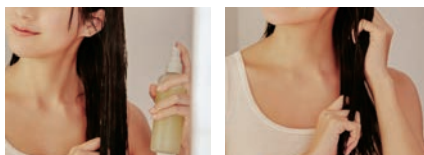
手のひらのぬくもりで  
ハンドプレスして浸透力UP！

### STEP 01: FACE -スキンケア-



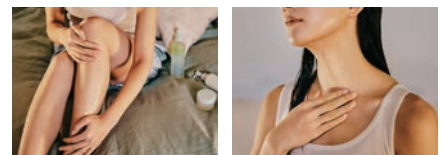
- 1 balancingミストをブースターや化粧水として。
- 2 ミルクセラムを乳液として。軽いのに、保湿力が高い！
- 3 エッセンスバームを仕上げの保湿ケアに。

### STEP 02: HAIR -アウトバス-



スキンケアのついでに髪もケア。balancingミスト or ミルクセラムを好みの質感に合わせて。

### STEP 03: BODY -プレ保湿-



お風呂上がり後5分以内のクイック保湿。balancingミスト or ミルクセラムで素早く全身に。

バスタイム後、5分以内の“クイック保湿”で美肌効果UP！

肌も髪も、お風呂上がりから5分以内の保湿が大事！  
全身に使えるミルクセラムやbalancingミストで、顔・ボディ・髪を丸ごと保湿ケアしましょう！



UTAU ブランドサイト  
<https://www.demi.nicca.co.jp/utau/>

デミ コスメティクス公式Instagram  
@demi\_jp\_official



■「ウタウ」は美容師によるカウンセリングを通じて、お客様に提供するプロフェッショナル商品です。

**DEMI** デミ コスメティクス [www.demi.nicca.co.jp](http://www.demi.nicca.co.jp)  
デミ サロン相談室 ☎0120-68-7968 月～金 AM9:00～PM5:00 (祝祭日は除く)



©22.03-08  
PRINTED IN JAPAN  
※本掲載の記事・写真・イラストなどの無断転載を禁じます。