





FLOWDIA

COAT MILK SMOOTH



FLOWDIA

SHAMPOO SLEEK MOIST



## サイエンスの力で、 内側から 輝きあふれる艶髪へ。

美しい自然な艶髪でありたい。

毛髪ダメージを効果的にケアしたい。

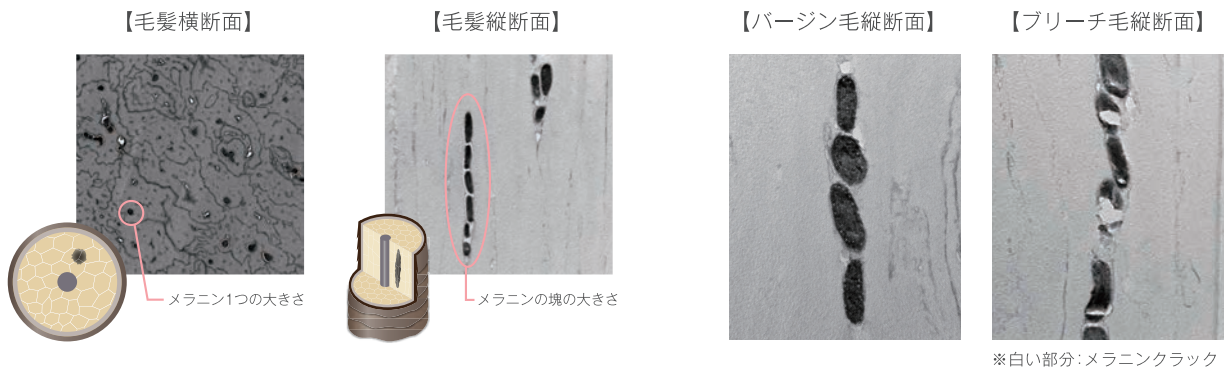
この永遠のテーマを叶えるため、  
デミ コスメティクスは7年の歳月をかけ  
医学発想の技術「バルネイドシステム」を開発。  
ダメージ部分だけを選択的に補修するという  
革新的システムによって、  
従来よりも効果的に補修することに成功。

デミ コスメティクス最高峰ブランド、  
フローディアで輝きあふれる毎日へ。

# 新しいダメージ発見によるケア

効果的に補修する医学発想の「バルネイドシステム」が、これまでのヘアケアの常識を変えていきます。

## 1 メラニクラックの発見

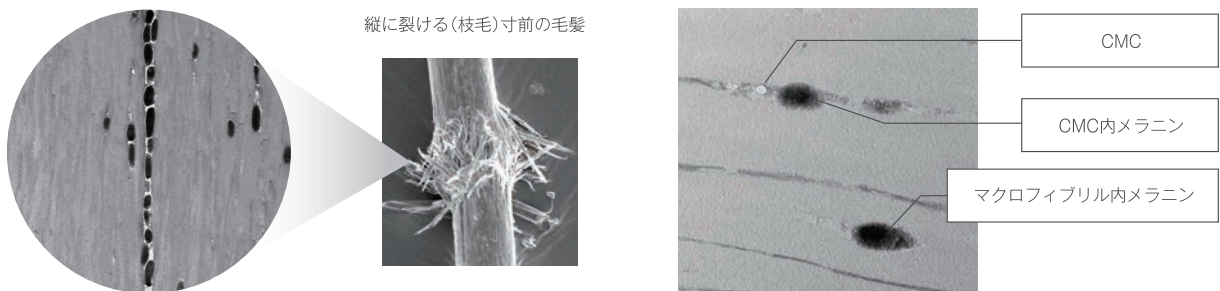


毛髪を横断面で観察する従来の方法では、メラニン小さな粒だと考えていました。しかし毛髪の繊維方向である縦断面で観察すると、メラニンは縦にいくつも連なっており、当社認知の約10倍もの大きさであることが分かりました。

メラニンは縦にいくつも連なっているため、ブリーチや紫外線で分解されると、毛髪内に大きな空洞ができます。この空洞を「メラニクラック」と名付けました。

※イラストはすべてイメージです。

## 2 メラニクラックが及ぼす毛髪への影響



メラニンは縦に連なっているため、ダメージすると縦に裂けやすく枝毛の原因になります。

メラニンはCMCやマクロフィブリル内に存在しているため、ダメージしてメラニクラックができると、パーマのダレやうねりなどにつながります。



毛髪ダメージの根本を解決するには……

**メラニクラックを補修することが重要!**

# システムの進化

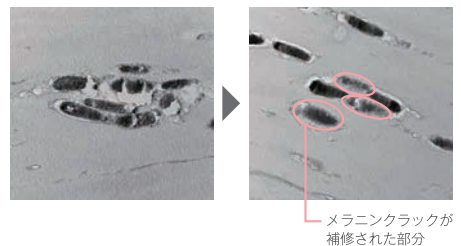
## 3 ダメージ部分だけに反応する新たなケアシステム「バルネイドシステム」の完成

ダメージ部分だけに反応して、補修成分をケアバルーンで内包するバルネイドシステム。  
従来の技術では補修成分が流出しやすかったメラニンクラックのような大きなダメージにもバルーン状に定着することで、流出しにくく高い補修効果を発揮します。

〈ケアイメージ〉

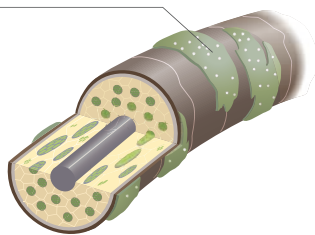


【バルネイドシステム処理前】 【バルネイドシステム処理後】



これまでのケア\*

ダメージ部分以外にもケア成分が過剰に付着

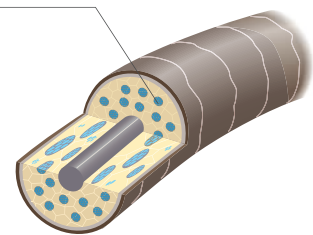


従来のケア方法ではケア成分がダメージ部分以外にも過剰に付着。不自然なギラつきやベタつきで髪本来の質感が実現できませんでした。

※当社従来品

新技術バルネイドシステムのケア

ダメージ部分だけに反応しケア



バルネイドシステムでは、ダメージ部分に選択的に反応し補修することで、髪本来のベタつきのないサラサラとした自然な質感を実現できます。

※イラストはすべてイメージです。

選択的に補修することでベタつきのない髪本来の質感を実現

医学発想の「バルネイドシステム」の開発の鍵となったドラッグデリバリーシステムとは？

ドラッグデリバリーシステムとは、届いてほしいところに選択的にしっかり届けるという技術です。

サラサラ軽いのにまとまる、新質感。  
内側から輝きあふれる自然な艶髪を実現。







# 新質感とは？

サラサラ軽いのに  
毛先までするんとまとまる。  
従来の重さや硬さでまとめる  
不自然な質感ではなく、  
ベタつきがなく毛先まで  
まとまる質感のこと。  
いつまでも触れていなくなる  
艶髪を叶えます。

# HOME CARE LINE UP



## SHAMPOO

- 【毛髪補修成分】
- ・加水分解ケラチン
  - ・キトサンサクシナミド



## TREATMENT

- 【毛髪保護成分】
- ・マカデミア種子油
  - ・コハク酸
- 【毛髪補修成分】
- ・ダイマージリノール酸  
(フィトステリル/イソステアリル/  
セチル/ステアリル/ペヘニル)



## SHAMPOO

- 【毛髪補修成分】
- ・加水分解ケラチン
  - ・ヒドロキシプロピルトリモニウム
  - 加水分解ケラチン
  - ・加水分解シルク



## TREATMENT

- 【毛髪保護成分】
- ・アーモンド油
  - ・リンゴ酸
- 【毛髪補修成分】
- ・ダイマージリノール酸  
(フィトステリル/イソステアリル/  
セチル/ステアリル/ペヘニル)

## SPRING LIFT

— スプリングリフト —

ボリュームのでにくい髪を、  
ふんわりと弾力のある艶髪へ。

| こんな髪質の方へ |

- ・細毛、軟毛
- ・ふんわり感、弾力感を求める方

## SLEEK LIGHT

— スリークライト —

からまりやすい髪を、  
サラサラでなめらかな艶髪へ。

| こんな髪質の方へ |

- ・細毛、軟毛～普通毛
- ・サラサラ感を求める方

こだわりの頭皮保護成分で、  
うるおいを保ちながら洗いあげる。

メラニンクラックを  
毛髪補修成分で満たす。

## SHAMPOO

シャンプー  
共通特徴成分

### 頭皮保護成分



クララ根エキス  
(保湿・引き締め)



ハチミツ  
(保湿)



チャ葉エキス  
(保湿)



グルコシルヘスベリジン  
(保湿)

### 毛髪補修成分



加水分解卵殻膜  
(毛髪補修)



加水分解コラーゲン  
(保湿)





## SHAMPOO

### 【毛髪補修成分】

- ・加水分解ケラチン
- ・ヒドロキシプロピルトリモニウム
- 加水分解ケラチン
- ・ヒアルロン酸Na



## TREATMENT

### 【毛髪保護成分】

- ・オリーブ果実油
- ・リンゴ酸

### 【毛髪補修成分】

- ・ダイマージリノール酸  
(フィトステリル/イソステアリル/  
セチル/ステアリル/ペヘニル)



## SHAMPOO

### 【毛髪補修成分】

- ・ヒドロキシプロピルトリモニウム
- 加水分解ケラチン
- ・加水分解ヒアルロン酸



## TREATMENT

### 【毛髪保護成分】

- ・シア脂
- ・乳酸

### 【毛髪補修成分】

- ・ダイマージリノール酸  
(フィトステリル/イソステアリル/  
セチル/ステアリル/ペヘニル)

# SLEEK MOIST

— スリークモイスト —

ダメージでかたくなった髪を、  
やわらかくなめらかな艶髪へ。

| こんな髪質の方へ |

- ・普通毛～太毛、硬毛
- ・やわらかさを求める方

# DEEP MOIST

— ディープモイスト —

ダメージで乾燥した髪を、  
しっとりとうるおいのある艶髪へ。

| こんな髪質の方へ |

- ・太毛、硬毛
- ・しっとり感、まとまり感を求める方

こだわりの毛髪補修成分で、  
サラサラなのに毛先までまとまる新質感に導く。

シャンプーで補給した  
毛髪補修成分を閉じ込める。

## TREATMENT

トリートメント  
共通特徴成分

### 毛髪補修成分



ラウロイルグルタミン酸ジ  
(フィトステリル/  
オクチルドデシル)  
(保湿)



8種類のアミノ酸  
(保湿)



セラミドNG  
(保湿)



アルガンアスピノサ核油  
(エモリエント)

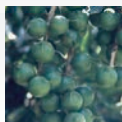
### 毛髪補修成分



アルギン酸Na  
(毛髪補修)

※写真はすべてイメージです。

# OUT BATH TREATMENT



【毛髪保護成分】  
・マカデミア種子油



【毛髪保護成分】  
・アーモンド油



【毛髪保護成分】  
・シア脂

## COAT OIL

— コートオイル —

乾燥から髪を守り、  
サラサラでなめらかな艶髪へ。

| こんな髪質の方へ |

- ・細毛、軟毛～普通毛
- ・弾力感、サラサラ感を求める方

## COAT MILK SMOOTH

— コートミルク スムース —

乾燥から髪を守り、  
やわらかくなめらかな艶髪へ。

| こんな髪質の方へ |

- ・普通毛
- ・サラサラ感、なめらかさを求める方

## COAT MILK MOIST

— コートミルク モイスト —

乾燥から髪を守り、  
しっとりとうるおいのある艶髪へ。

| こんな髪質の方へ |

- ・普通毛～太毛、硬毛
- ・まとまり感、  
しっとりうるおい感を求める方

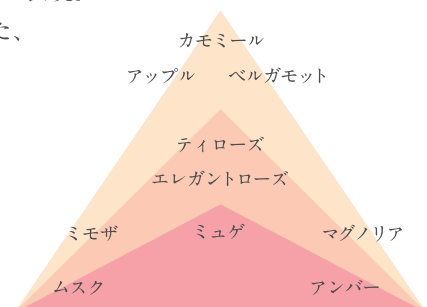
## FRAGRANCE

香り

永遠に輝き続けるすべての女性を、たくさんの方々に表現。  
花びらが少しずつ開く瞬間のときめきを閉じ込めた、  
フローラルブーケの香り。

カモミールやアップルの爽やかな香り立ちから、  
2種のローズ\*が中心となった華やかな香り。  
ラストノートではアンバーとムスクが  
洗練された女性の印象を与えます。

※天然ローズオイル配合



※写真はすべてイメージです。



F L O W D I A

---

ST

SALON SYSTEM TREATMENT

サロン用システムトリートメント

# FLOWDIA ST LINE UP

//////////////////////////////////// 1剤 ////////////////////////////////////// ////////////////////////////////////// 2剤 //////////////////////////////////////

フルメニュー  
内部補修

## SPRING LIFT

— スプリングリフト —

ボリュームのでにくい髪を、  
ふんわりと弾力のある艶髪へ。

| こんな髪質の方へ |

- ・細毛、軟毛
- ・ふんわり感、弾力感を求める方



【毛髪補修成分】  
・キトサンサクシナミド・加水分解ケラチン  
・加水分解コラーゲン・加水分解卵殻膜

## SLEEK LIGHT

— スリークライト —

からまりやすい髪を、  
サラサラでなめらかな艶髪へ。

| こんな髪質の方へ |

- ・細毛、軟毛～普通毛
- ・サラサラ感を求める方



【毛髪補修成分】  
・加水分解シルク・加水分解ケラチン  
・ヒドロキシプロビルトリモニウム加水分解ケラチン  
・加水分解コラーゲン・加水分解卵殻膜



【毛髪補修成分】  
・アルギン酸Na  
・8種類のアミノ酸

## SLEEK MOIST

— スリークモイスター —

ダメージでかたくなった髪を、  
やわらかくなめらかな艶髪へ。

| こんな髪質の方へ |

- ・普通毛～太毛、硬毛
- ・やわらかさを求める方



【毛髪補修成分】  
・ヒアルロン酸Na・加水分解ケラチン  
・ヒドロキシプロビルトリモニウム加水分解ケラチン  
・加水分解コラーゲン・加水分解卵殻膜

## DEEP MOIST

— ディープモイスター —

ダメージで乾燥した髪を、  
しっとりとうるおいのある艶髪へ。

| こんな髪質の方へ |

- ・太毛、硬毛
- ・しっとり感、まとまり感を求める方



【毛髪補修成分】  
・加水分解ヒアルロン酸  
・ヒドロキシプロビルトリモニウム加水分解ケラチン  
・加水分解コラーゲン・加水分解卵殻膜

### 1剤 柔軟コントロール

メラニンクラックやダメージ部分にケア成分を届けて満たします。ケア成分の違いにより毛髪の柔軟性をコントロールします。



### 2剤 ケアバルーン化

メラニンクラックやダメージ部分に満たされたケア成分を、ケアバルーンで内包しバルネイドシステムが完成します。



3剤

4剤

クイックメニュー

外部補修



【毛髪補修成分】

- ・ラウロイルグルタミン酸ジ  
(フィトステリル/オクチルドデシル)
- ・セラミドNG
- ・アルガニアスピノサ核油
- ・ダイマージリノール酸  
(フィトステリル/イソステアリル/  
セチル/ステアリル/ベヘニル)

お持ち帰り用

【毛髪保護成分】

- ・(メタクリル酸クリセリルアミドエチル/メタクリル酸ステアリル)コポリマー
- ・コハク酸・イソアルキル(C10-40)アミドプロピルエチルジモニウムエトサルフェート

お持ち帰り用

【毛髪保護成分】

- ・ヒドロキシプロピルメチルセルロース・リンゴ酸
- ・イソアルキル(C10-40)アミドプロピルエチルジモニウムエトサルフェート

お持ち帰り用

【毛髪保護成分】

- ・タマリンドガム・リンゴ酸
- ・イソアルキル(C10-40)アミドプロピルエチルジモニウムエトサルフェート

お持ち帰り用

【毛髪保護成分】

- ・ポリクオタニウム-64・乳酸
- ・イソアルキル(C10-40)アミドプロピルエチルジモニウムエトサルフェート

ポイントリペア  
(毛先集中ケア)

※2剤の後に使用します



【毛髪補修成分】

- ・イソステアロイル  
加水分解シルク
- ・アルガニアスピノサ核油
- ・ラウロイルグルタミン酸ジ  
(フィトステリル/  
オクチルドデシル)

3剤  
キューティクル均一化

毛髪内部からキューティクル間のCMCを補修します。抱水性シールドにより、毛髪表面を均一にしながらうるおいを閉じ込めて保湿効果を高めます。



4剤  
質感コントロール

毛髪表面に疑似キューティクルを形成・定着させ、うるおいをしっかりと閉じ込め指通りの良い質感を与えます。



ポイントリペア  
毛先集中ケア

毛先のハイダメージ部分を集中的にケアし、3剤と4剤の定着を促進します。

※イラストはすべてイメージです。

# FLOWDIA ALL LINE UP フローディア 全ラインナップ

## サロンケア(業務用)

//////////////// 1剤 ////////////////// //////////////// 2剤 ////////////////// //////////////// 3剤 ////////////////// //////////////// 4剤 //////////////////

450g(詰替)

450mL(詰替)

450g(詰替)

450g(詰替)  
お持ち帰り用50g ¥1,200

### SPRING LIFT

— スプリングリフト —

ボリュームのでにくい髪を、  
ふんわりと弾力のある艶髪へ。



ST  
スプリングリフト 1



ST  
スプリングリフト 4

### SLEEK LIGHT

— スリークライト —

からまりやすい髪を、  
サラサラでなめらかな艶髪へ。



ST  
スリークライト 1



ST 2



ST 3



ST  
スリークライト 4

### SLEEK MOIST

— スリークモイスト —

ダメージでかたくなった髪を、  
やわらかくなめらかな艶髪へ。



ST  
スリークモイスト 1



ST  
スリークモイスト 4

### DEEP MOIST

— ディープモイスト —

ダメージで乾燥した髪を、  
しっとりとうるおいのある艶髪へ。



ST  
ディープモイスト 1



ST  
ディープモイスト 4

※1・2・3・4剤のボトルは詰替用空容器です。

※価格はすべて税抜です。

ホームケア

ポイントリペア  
(毛先集中ケア)  
200mL

シャンプー

50mL ¥600      400mL ¥4,300  
350mL(詰替) ¥2,300      2,000mL(詰替)

トリートメント

50g ¥800      400g ¥5,600  
350g(詰替) ¥3,100      2,000g(詰替)

アウトバストリートメント

95mL/g ¥2,800



スプリングリフト



スプリングリフト



コートオイル



スリークライト



スリークライト



コートミルク  
スムーズ



スリークモイスト



スリークモイスト



コートミルク  
モイスト



ディープモイスト



ディープモイスト



ST  
ポイントリペア

■「フローディア」は美容師によるカウンセリングを通じて、お客様に提供するプロフェッショナル商品です。

# DEMI

デミ コスメティクス <http://www.demi.nicca.co.jp>  
デミ サロン相談室 ☎0120-68-7968 月～金 AM9:00～PM5:00 (祝祭日は除く)