

DEMI



F L O W D I A



蘇る、美しい記憶。

髪の記憶を操作<sup>※</sup>し、  
いつまでも触れていたい艶髪へ。

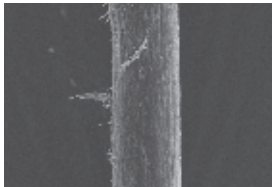
※補修ケアのこと



# 髪 の 記 憶 と 向 き 合 う

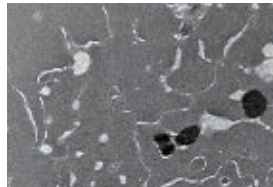
## 髪 は ダ メ ー ジ を 記 憶 し て い る

ロングヘアであれば、その毛先は4年以上前に生まれた髪。髪はその年月のダメージを記憶し続けています。



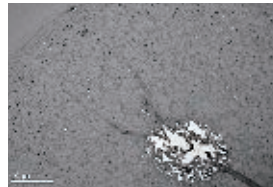
キューティクルダメージ

キューティクルは、髪 の 表 面 に う ろ こ 状 に 5 ~ 6 枚 重 な り あ っ て い る 保 護 膜 の よ う な 組 織 。 最 初 に ダ メ ー ジ を 受 け る 箇 所 に な り 、 手 触 り に 大 き く 影 響 し ま す 。



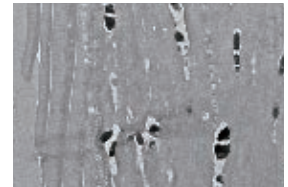
コルテックスダメージ

コルテックスは、髪 の 85 ~ 90 % を 占 め る 主 要 組 織 。 繊 維 状 の タ ン パ ク 質 や 脂 質 、 水 分 で 構 成 さ れ て お り 、 ダ メ ー ジ を 受 け る と 髪 が パ サ つ き 、 も ろ く な っ て し ま い ま す 。



メデュラダメージ

メデュラは、髪 の 中 心 に あ る 多 孔 質 構 造 を し た 組 織 。 や わ ら か い タ ン パ ク 質 で 構 成 さ れ 、 外 的 な 刺 激 で 空 洞 に な り や す い 特 徴 が あ り ま す 。 空 洞 に な る と 光 が 散 乱 し 、 艶 が 見 え に く な り ま す 。



メラニンクラック

メラニン は 、 毛 球 部 の メ ラ ノ サ イ ト で つ く ら れ た 色 素 。 縦 に 連 な っ て い る た め 、 プ リ ー チ や 紫 外 線 の ダ メ ー ジ で 分 解 さ れ る と 、 大 き な 空 洞 の メ ラ ニ ン ク ラ ッ ク に な り 、 毛 髪 に 様 々 な 影 響 を 与 え ま す 。



複合的に作用しあうダメージ部分を効果的に補修することが重要

## 髪 の 記 憶 に よ る 毛 髪 形 状 の 変 化

ダメージの記憶は、髪 の 結 合 を ゆ が ま せ 、 毛 髪 の 形 状 を 変 化 さ せ て い き ま す 。  
その結果、本来整っていた髪にも、クセやうねり、広がりを引き起こします。

	20代女性	30代女性	40代女性	50代女性
根元				
中間				
毛先				

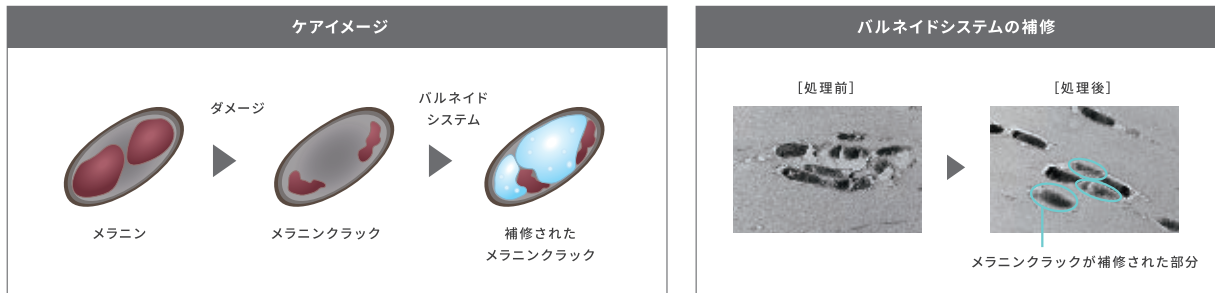
結合に作用する、フォームコントロールの領域のケアが必要



# ダメージ部分だけに反応して 選択的に補修

## 医学発想の技術「バルネイドシステム」

美しい自然な艶髪でありたい。毛髪ダメージを効果的にケアしたい。この永遠のテーマを叶えるため、デミサイエンスの英知を結集し開発したバルネイドシステム。ダメージ部分だけに反応して、補修成分をケアバルーンで内包する独自技術により、従来の技術では補修成分が流出しやすかった、コルテックスダメージやメラニンクラックのような大きな空洞にも高い補修効果を発揮します。

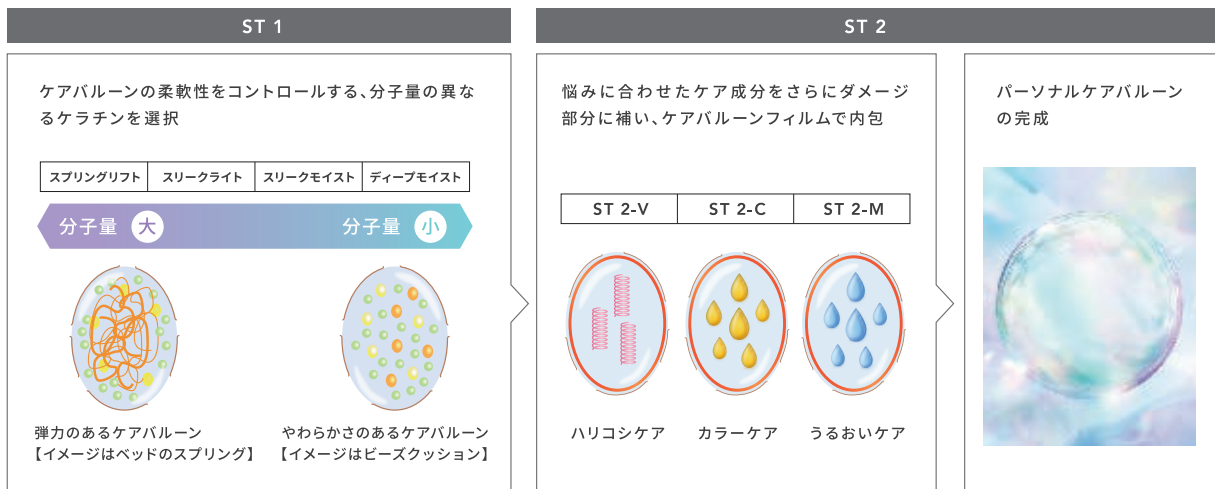


選択的に補修することでベタつきのない髪本来の質感を実現

## 進化したバルネイドシステム

## 叶えたいケア効果を内包する「パーソナルケアバルーン」へ

ダメージ部分の空洞を埋めるバルネイドシステムが、オーダーメイド感覚のケアメカニズムに進化しました。柔軟性をコントロールする分子量の異なるケラチンと、悩みに合わせた補修成分を選択し、ダメージ空洞に届けた後にケアバルーン化。叶えたいケア効果を持つ成分を内包したケアバルーンが、個々の理想の質感へ導きます。



デミサイエンスの独自技術  
理想の質感へ導く、12種類のパーソナルケアバルーン

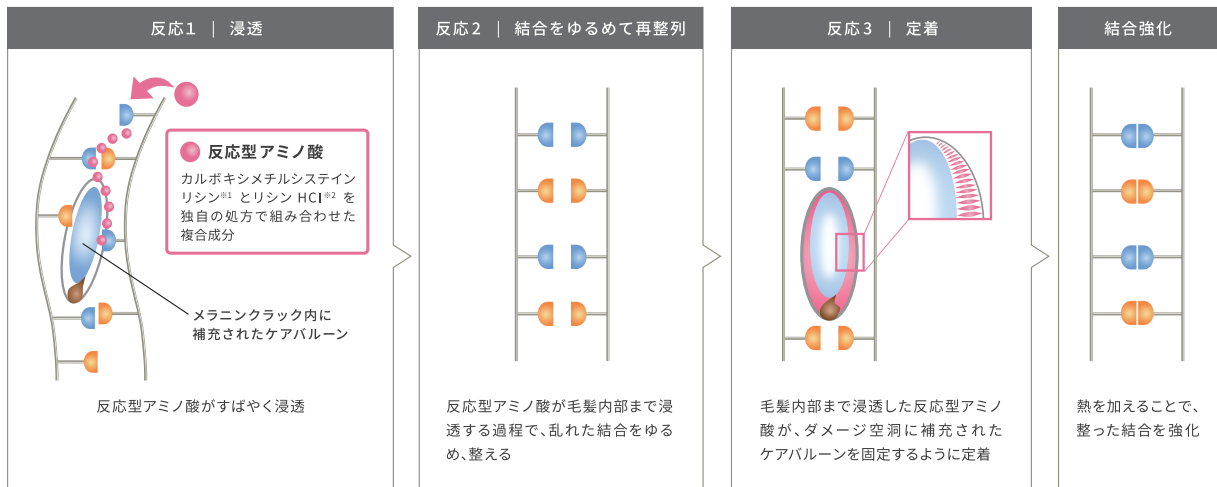
# 髪 の 記 憶 を 操 作<sup>\*</sup> する

※補修ケアのこと

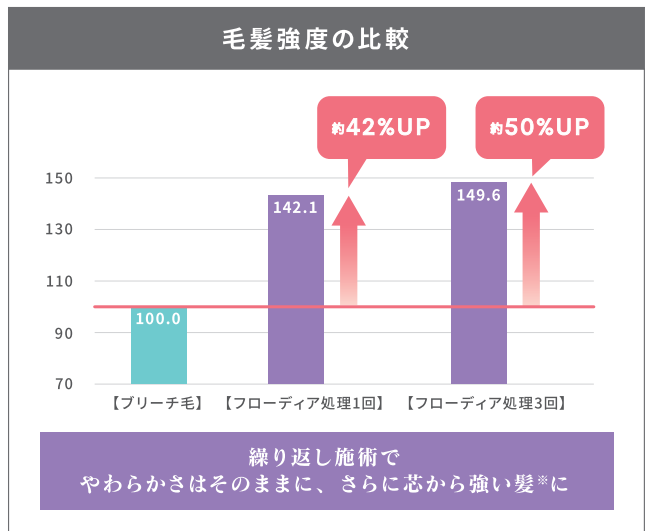
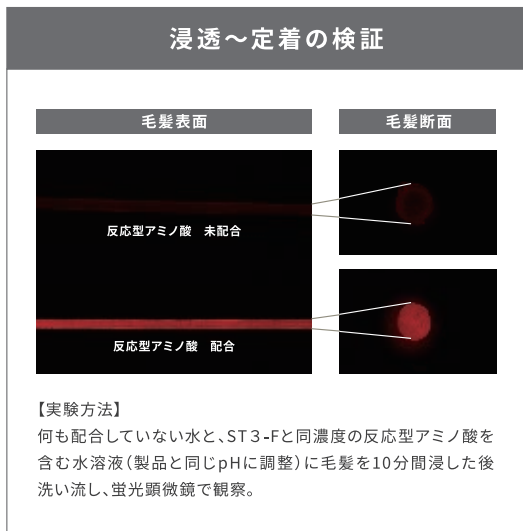
## 乱れた結合を整える 反応型アミノ酸の「ボンデイドシステム」

ダメージの記憶により乱れてしまった髪の結合を3つの反応で整える、ボンデイドシステム。

デミ独自の複合成分「反応型アミノ酸」が、①浸透 ②結合をゆるめて再整列 ③定着の3つを段階的に反応させることで、乱れた結合を整え、うねり・クセのない扱いやすい艶髪を叶えます。また、毛髪本来のやわらかな質感を保ちながら、ダメージに負けない髪へ導きます。



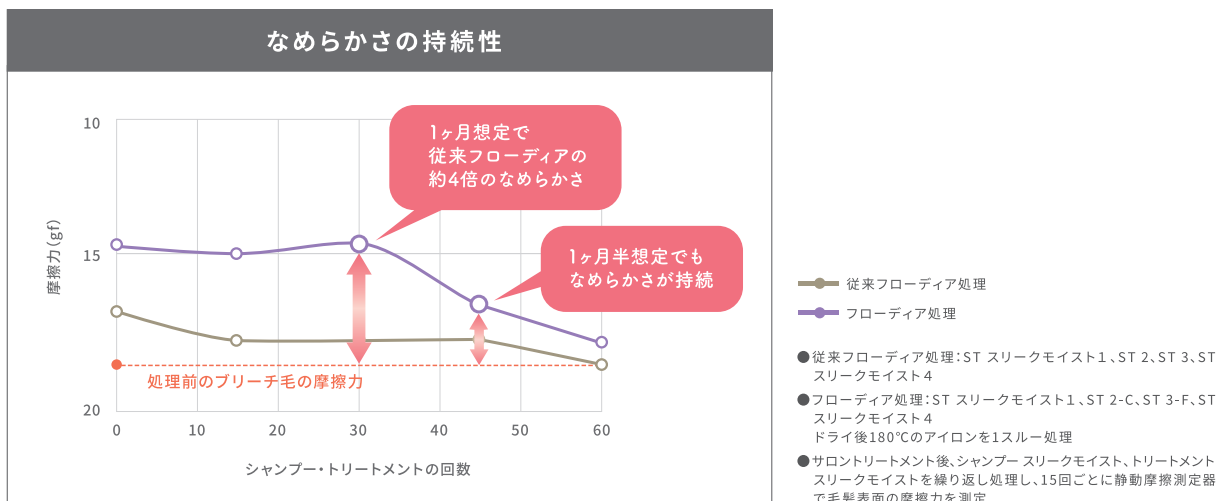
※1 カルボキシメチルシステインリシン(毛髪補修成分) 親水性アミノ酸のリシンと疎水性アミノ酸のシステインにカルボキシル基を持たせ、毛髪への結合性を強化させたアミノ酸誘導体  
※2 リシンHCl(毛髪補修成分)



●フローディア処理:ST スリークモイスト1、ST 2-C、ST 3-F、ST スリークモイスト4 ※補修によるドライ後180°Cのアイロンを1スルー処理  
●ブリーチ毛の毛髪強度を100としたときの相対値

- ・ うねりやクセが整った、扱いやすい艶髪を実現
- ・ 反応型アミノ酸の定着で日々のダメージに負けない髪<sup>\*</sup>に
- ・ 整った結合により、芯から強い髪<sup>\*</sup>に

※補修による



サロントリートメント直後の理想の質感が約1ヶ月半持続

# サイエンスの力を 確かな美しさへの実感へ

今日も明日もその先の未来もずっと  
フローディアで、輝きあふれる毎日へ

## FRAGRANCE

フレグランス

### ホームケア

花びらが少しずつ開く瞬間の  
煌めきをとじこめたフローラルブーケの香り



華やかなローズ®と可憐なスズラン、  
魅惑的なマグノリアの香りを調和させ、  
一瞬の煌めきをとじこめたフローラルブーケの香り。

自由に美しく輝き続ける女性の多様な  
生き方を香りて表現しました。

※ローズセンティフォリア/ダマスクローズ/芳純

### サロンケア

サロントリートメントの時間を癒しに変える  
やわらかく温かみのあるスウィートフローラルの香り



3種類のローズ®とマグノリアの華やかな  
花々の香りに、ほんのり甘いサクラの  
アクセントを加え、明るく爽やかな  
フルーツノートをブレンド。  
やわらかく、温かみのあるスウィート  
フローラルの香りです。

※ローズセンティフォリア/ダマスクローズ/  
ブルーローズ



FLOWDIA



FLOWDIA is a brand developed  
by SCAM COSMETICS that is  
united with the wisdom of  
nature. Women want to have  
healthy, shining, usable,  
beautiful hair.

FLOWDIA helps hair achieve  
looking like a diamond and  
nourishment.

SLEEK LIGHT  
Shampoo

# 相反する質感の両立へ

サラサラ軽いのに、まとまる艶髪

やわらかいのに、うねりが整った芯から強い\*髪へ

フローディアで叶える

これまでのヘアケアの常識を超えた新質感

\*補修による



# HOME CARE ITEM

Shampoo & Treatment

## SPRING LIFT ボリュームのでにくい髪を、ふんわりと弾力のある艶髪へ

[スプリングリフト]



こんな髪質の方へ

- ✓ 細毛、軟毛
- ✓ ふんわり感、弾力を求める方

### Shampoo

【毛髪補修成分】  
 ・加水分解ケラチン(羊毛)  
 ・キトサンサクシナミド

### Treatment

【毛髪保護成分】  
 ・ヒマワリ種子油  
 ・コハク酸

【毛髪補修成分】  
 ・ダイマージリノール酸  
 (フィトステリル/イソステアリル/  
 セチル/ステアリル/ベヘニル)

## SLEEK LIGHT からまりやすい髪を、サラサラでなめらかな艶髪へ

[スリークライト]



こんな髪質の方へ

- ✓ 細毛、軟毛～普通毛
- ✓ サラサラ感を求める方

### Shampoo

【毛髪補修成分】  
 ・加水分解ケラチン(羊毛)  
 ・ヒドロキシプロピルトリモニウム加水分解ケラチン  
 ・加水分解シルク

### Treatment

【毛髪保護成分】  
 ・アーモンド油  
 ・リンゴ酸

【毛髪補修成分】  
 ・ダイマージリノール酸  
 (フィトステリル/イソステアリル/  
 セチル/ステアリル/ベヘニル)

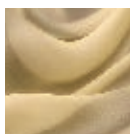
### 共通特徴成分

Shampoo

メラニクラックを  
毛髪補修成分で満たす

こだわりの頭皮保護成分で、  
うるおいを保ちながら洗いあげる

#### 毛髪補修成分



加水分解ケラチン  
(カンミヤヤギ)  
(毛髪補修)



加水分解コラーゲン  
(保湿)



加水分解卵殻膜  
(毛髪補修)



リンゴ果実培養細胞  
エキス(保湿)



クララ根エキス  
(保湿・引き締め)



ハチミツ  
(保湿)



チャ葉エキス  
(保湿)



グルコシルヘスペリジン  
(保湿)

# SLEEK MOIST ダメージでかたくなった髪を、やわらかくなめらかな艶髪へ

[スリークモイスト]



こんな髪質の方へ

- ✓ 普通毛～太毛、硬毛
- ✓ やわらかさを求める方

### Shampoo

【毛髪補修成分】  
 ・加水分解ケラチン(羊毛)  
 ・ヒドロキシプロピルトリモニウム加水分解ケラチン  
 ・ヒアルロン酸Na

### Treatment

【毛髪保護成分】 【毛髪補修成分】  
 ・アボカド油  
 ・乳酸  
 ・ダイマージリノール酸  
 (フィトステリル/イソステアリル/  
 セチル/ステアリル/ベヘニル)

# DEEP MOIST ダメージで乾燥した髪を、しっとりとうるおいのある艶髪へ

[ディープモイスト]



こんな髪質の方へ

- ✓ 太毛、硬毛
- ✓ しっとり感、まとまり感を求める方

### Shampoo

【毛髪補修成分】  
 ・ヒドロキシプロピルトリモニウム加水分解ケラチン  
 ・加水分解ヒアルロン酸

### Treatment

【毛髪保護成分】 【毛髪補修成分】  
 ・シア脂  
 ・乳酸  
 ・ダイマージリノール酸  
 (フィトステリル/イソステアリル/  
 セチル/ステアリル/ベヘニル)

## Treatment

シャンプーで補給した  
毛髪補修成分を閉じ込める

### 毛髪補修成分



アルギン酸Na  
(毛髪補修)

うねりの原因となる髪内部の乱れを補修し  
扱いやすい髪に導く

### 毛髪補修成分



カルボキシメチル  
システインリシン  
(毛髪補修)

リシンHCl  
(毛髪補修)

こだわりの毛髪補修成分で、  
サラサラなのに毛先までまとまる新質感に導く

### 毛髪補修成分



ラウロイルグルタミン酸ジ  
(フィトステリル/  
オクチルドデシル)  
(保湿)



8種類のアミノ酸  
(セリン、グリシン、グルタ  
ミン酸、アラニン、リジン、  
アルギニン、トレオニン、  
プロリン)(保湿)



セラミドNG  
(保湿)



アルガニアスピノサ  
核油  
(エモリエント)

# HOME CARE ITEM

Out Bath Treatment

## STRETCH PUFF

[ストレッチパフ]



ボリュームのでにくい髪を、根元からふんわりと立ち上げ、しなやかで扱いやすい艶髪へ

こんな髪質の方へ

- ✓ 髪に弾力が欲しい方
- ✓ トップにボリュームが欲しい方

【毛髪補修成分】



加水分解ケラチン  
(羊毛)



ポリオクタニウム-11

## GRANT OIL

[グラントオイル]



ヘアカラーした髪の疎水力を高め、美しい髪色とうるおいが続く艶髪へ

こんな髪質の方へ

- ✓ カラーダメージによるパサつきが気になる方
- ✓ きれいな髪色をキープしたい方

【毛髪補修成分】



ラウロイルグルタミン酸ジ(フィトステリル/オクチルドデシル)

【毛髪保護成分】



サルビアヒスパニカ種子油

## MOIST CARE MILK

[モイストケアミルク]



ダメージで乾燥した髪にうるおいを与え、なめらかでまとまりのある艶髪へ

こんな髪質の方へ

- ✓ 乾燥毛にお困りの方
- ✓ 髪のパサつきと広がりが気になる方

【毛髪補修成分】



シロキクラゲ多糖体



ヒアルロン酸ヒドロキシプロピルトリモニウム



## REPAIR EMULSION

【リペアエマルジョン】

うねりの原因となる髪内部の乱れを補修し、扱いやすくまとまりのある艶髪へ

こんな髪質の方へ

- ✓ うねり・クセが気になる方
- ✓ 朝のスタイリング時間を短くしたい方
- ✓ コテ・アイロンを使われる方
- ✓ サロントリートメントの効果を長持ちさせたい方

【毛髪補修成分】



カルボキシメチルシステインリン



リシンHCl



(ジヒドロキシメチルシリルプロポキシ)ヒドロキシプロピル加水分解シルク



マカデミアナッツ脂肪酸エチル

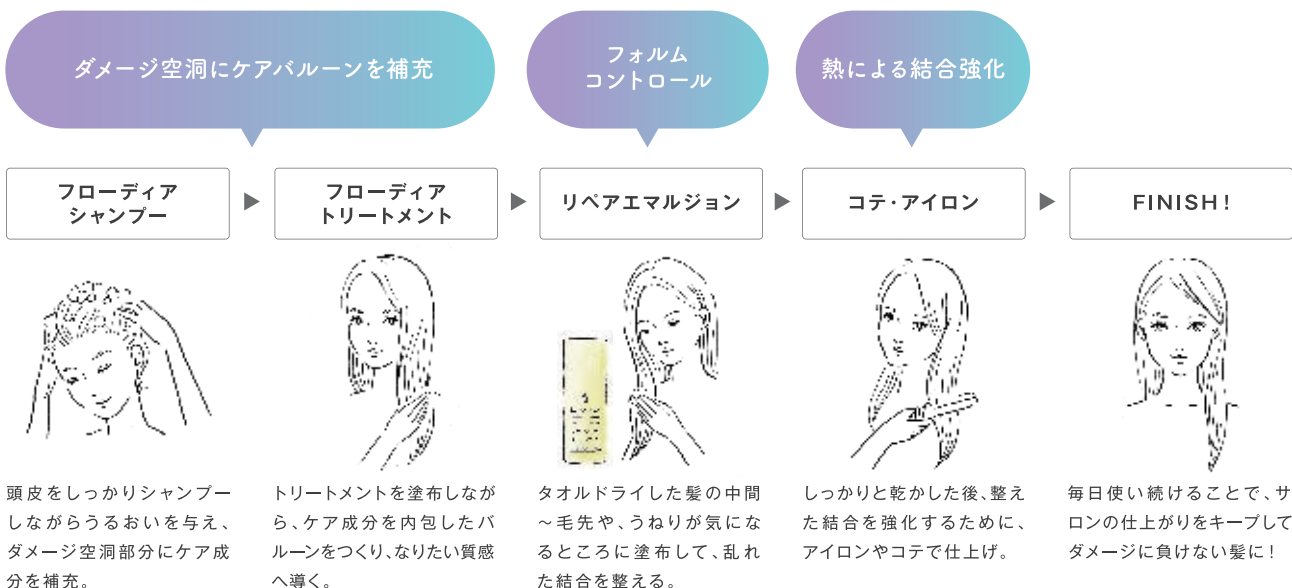


イソアルキル(C10-40)アミドプロピルエチルジモニウムエトサルフェート

## HOME CARE FLOW

サロントリートメントの効果を長持ちさせるホームケアトリートメント。サロンの仕上がりを長持ちさせ、フォームコントロールで理想の質感をキープします。

- ✓ フォームコントロールを自宅で簡単にケア
- ✓ 寝グセがつきにくく、スタイリング時間を短縮
- ✓ アイロン前の塗布で熱ダメージに負けない



# SYSTEM TREATMENT LINE UP

## 1 剤

### SPRING LIFT

[スプリングリフト]

ボリュームのでにくい髪を、  
ふんわりと弾力のある艶髪へ

こんな髪質の方へ

- ・細毛、軟毛
- ・ふんわり感、弾力を求める方



【毛髪補修成分】 ・キトサンサクシナミド ・加水分解ケラチン(羊毛)  
・加水分解ケラチン(カシミヤヤギ)  
・加水分解コラーゲン ・加水分解卵殻膜

## 2 剤

ST 2-V



【毛髪補修成分】 ・アルギン酸Na ・加水分解ケラチン(羊毛)  
・8種のアミノ酸(グリシン、アラニン、プロリン、セリン、  
トレオニン、アルギニン、リシン、グルタミン酸)  
・タマリンドガム ・カラギーナン

### SLEEK LIGHT

[スリークライト]

からまりやすい髪を、  
サラサラでなめらかな艶髪へ

こんな髪質の方へ

- ・細毛、軟毛～普通毛
- ・サラサラ感を求める方



【毛髪補修成分】 ・加水分解シルク ・加水分解ケラチン(羊毛)  
・加水分解ケラチン(カシミヤヤギ)  
・ヒドロキシプロピルトリモニウム加水分解ケラチン  
・加水分解コラーゲン ・加水分解卵殻膜

ST 2-C



【毛髪補修成分】 ・アルギン酸Na  
・ラウロイルグルタミン酸ジ(フィトステリル/オクチルドデシル)  
・サルビアヒスパニカ種子油  
・8種のアミノ酸(グリシン、アラニン、プロリン、セリン、  
トレオニン、アルギニン、リシン、グルタミン酸)  
・タマリンドガム ・カラギーナン

### SLEEK MOIST

[スリークモイスト]

ダメージでかたくなった髪を、  
やわらかくなめらかな艶髪へ

こんな髪質の方へ

- ・普通毛～太毛、硬毛
- ・やわらかさを求める方



【毛髪補修成分】 ・ヒアルロン酸Na ・加水分解ケラチン(羊毛)  
・加水分解ケラチン(カシミヤヤギ)  
・ヒドロキシプロピルトリモニウム加水分解ケラチン  
・加水分解コラーゲン ・加水分解卵殻膜

ST 2-M



【毛髪補修成分】 ・アルギン酸Na ・シロキクラゲ多糖体  
・ヒアルロン酸ヒドロキシプロピルトリモニウム  
・8種のアミノ酸(グリシン、アラニン、プロリン、セリン、  
トレオニン、アルギニン、リシン、グルタミン酸)  
・タマリンドガム ・カラギーナン

### DEEP MOIST

[ディーブモイスト]

ダメージで乾燥した髪を、  
しっとりとうるおいのある艶髪へ

こんな髪質の方へ

- ・太毛、硬毛
- ・しっとり感、まとまり感を求める方



【毛髪補修成分】 ・加水分解ヒアルロン酸 ・加水分解ケラチン(カシミヤヤギ)  
・ヒドロキシプロピルトリモニウム加水分解ケラチン  
・加水分解コラーゲン ・加水分解卵殻膜

## バルネイドシステム(パーソナルケアバルーン)

### 1 剤 柔軟コントロール

メラニンクラックやダメージ部分に  
ケア成分を届けて満たします。ケア  
成分の違いにより毛髪の柔軟性を  
コントロールします。



### 2 剤 ケアバルーン化

1剤で届けたケア成分に、さらに惱みに  
合わせたケア成分を補給します。そ  
れらの成分を内包することで、パー  
ソナルなケアバルーンが完成します。



ホームケアとの高い連動性

シャンプー

トリートメント

アウトバストリートメント



## 3 剤

### ST 3



- 【毛髪補修成分】
- ・ダイマージリノール酸(フィトステリル/イソステアリル/セチル/ステアリル/ヘヘニル)
  - ・ラウロイルグルタミン酸ジ(フィトステリル/オクチルドデシル)
  - ・セラミドNG
  - ・アルガニアスピノサ核油

### ST 3-F



- 【毛髪補修成分】
- ・カルボキシメチルシステインリンシ・リンシHCl
  - ・ダイマージリノール酸(フィトステリル/イソステアリル/セチル/ステアリル/ヘヘニル)
  - ・ラウロイルグルタミン酸ジ(フィトステリル/オクチルドデシル)
  - ・セラミドNG・アルガニアスピノサ核油

## ボンデイドシステム(ST 3-F)

### 3 剤 髪質コントロール

ST 3  
【キューティクル均一化】



抱水性シールドが毛髪表面を均一にしながらうるおいを閉じ込めます。

ST 3-F  
【うねり・クセを整える】



うねりの原因となる髪内部の結合の乱れを整え、髪質とフォルムをコントロールします。

トリートメント

リペアエマルジョン(ST 3-Fに連動)

## 4 剤

お持ち帰り用



- 【毛髪保護成分】
- ・(メタクリル酸グリセリルアミドエチル/メタクリル酸ステアリル)コポリマー
  - ・コハク酸・イソアルキル(C10-40)アミドプロピルエチルジモニウムエトサルフェート
  - ・ステアルジモニウムヒドロキシプロピル加水分解ケラチン

お持ち帰り用



- 【毛髪保護成分】
- ・ヒドロキシプロピルメチルセルロース・リンゴ酸
  - ・イソアルキル(C10-40)アミドプロピルエチルジモニウムエトサルフェート
  - ・ステアルジモニウムヒドロキシプロピル加水分解ケラチン

お持ち帰り用



- 【毛髪保護成分】
- ・タマリンドガム・乳酸
  - ・イソアルキル(C10-40)アミドプロピルエチルジモニウムエトサルフェート
  - ・ステアルジモニウムヒドロキシプロピル加水分解ケラチン

お持ち帰り用



- 【毛髪保護成分】
- ・ポリクオタニウム-64・乳酸
  - ・イソアルキル(C10-40)アミドプロピルエチルジモニウムエトサルフェート
  - ・ステアルジモニウムヒドロキシプロピル加水分解ケラチン

### 4 剤 質感コントロール

毛髪表面に疑似キューティクルを形成・定着させ、うるおいをしっかりと閉じ込め指通りの良い質感を与えます。



ST 4(お持ち帰り用)

# SYSTEM TREATMENT 施術プロセス

## START カウンセリング

カウンセリングチャートを参考になりたい質感を選び、ダメージレベルを診断してください。



## STEP1 プレシャンプー、水分チェック

スタイリング剤などが付いている場合、しっかり洗い流してください。シャンプー後、タオルドライしてください。

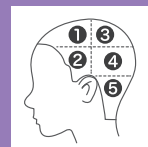
### Point

**1剤を塗布する前に水分チェック!** 軽く髪を握って手の中に水分がにじみ出る程度が目安です。



## POINT

トリートメントは全頭を10ブロックに分けて塗布してください。



付けムラをなくし、しっかりなじませます。

全頭10ブロック

## STEP2 1剤塗布 内部補充

※スプリングリフト 1は施術工程、使用量が異なります

### ST スリークライト 1

### ST スリークモイスト 1

### ST ディープモイスト 1

[塗布部位]



中間～毛先を中心に塗布

使用量

全頭\*

ショート 2～3プッシュ

ミディアム 4～5プッシュ

ロング 6～7プッシュ

※1プッシュ=3g



中間～毛先にブロックごとに塗布してください。塗布後、根元を外してコーミングし、よくもみこんでなじませてください。

**Point** 軽く髪を握って手の中に乳液状ににじみ出てくることを確認。クリーム感が残っていれば水スプレーで水分補給!

### ST スプリングリフト 1

[塗布部位]



根元から髪全体に塗布

使用量

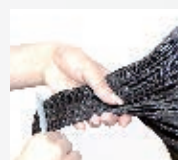
全頭\*

ショート 3～4プッシュ

ミディアム 5～6プッシュ

ロング 7～8プッシュ

※1プッシュ=3g



根元から髪全体にブロックごとに塗布してください。塗布後、全体的にコーミングし、毛先までよくなじませてください。

## STEP3 2剤塗布 内部定着

※ST 2-Vは施術工程が異なります

### ST 2-C

### ST 2-M

[塗布部位]



中間～毛先を中心に塗布

使用量

全頭\*

1ブロックあたり\*

ショート 10～20プッシュ 1～2プッシュ

ミディアム 20～40プッシュ 2～4プッシュ

ロング 40～60プッシュ 4～6プッシュ

※1プッシュ=0.3mL



中間～毛先にブロックごとに塗布してください。塗布後、全体的にコーミングし、よくなじませてください。その後、十分にもみこんでさらになじませてください。

**Point** クリーム感がなくなり、髪がみずみずしくうるおっている状態を確認。

### ST 2-V

[塗布部位]



根元から髪全体に塗布

使用量

全頭\*

1ブロックあたり\*

ショート 10～20プッシュ 1～2プッシュ

ミディアム 20～40プッシュ 2～4プッシュ

ロング 40～60プッシュ 4～6プッシュ

※1プッシュ=0.3mL



根元から髪全体にブロックごとに塗布してください。塗布後、全体的にコーミングし、よくなじませてください。その後、十分にもみこんでさらになじませてください。

## STEP4 中間お流し、水分チェック

お流し後、髪を握って手の中に水が出てくる程度にタオルドライしてください。

**Point** 3剤を塗布する前に水分チェック! 軽く髪を握って手の中に水分がにじみ出る程度が目安です。



より詳しい施術プロセス動画はこちらから >



STEP5

3剤塗布 内部・外部補充

※ST 3-Fは施術工程、使用量が異なります

ST 3

[塗布部位]



中間～毛先を中心に塗布

使用量	全頭*
ショート	2～3プッシュ
ミディアム	4～5プッシュ
ロング	6～7プッシュ

※1プッシュ=3g



中間～毛先にブロックごとに塗布してください。塗布後、全体的にコーミングし、よくなじませてください。その後、十分にもみこんでさらになじませてください。

**Point** 水スプレーで水分補給後に十分にもみこみます。その後、表面に艶が出ていることを確認。

ST 3-F

[塗布部位]



根元から髪全体に塗布

使用量	全頭*
ショート	20～40g
ミディアム	40～60g
ロング	60～80g

※カップに量り取ってからご使用ください  
※他アイテムより使用量が多いのでご注意ください



根元から髪全体にブロックごとに塗布してください。塗布後、全体的にコーミングし、よくなじませてください。その後、十分にもみこんでさらになじませてください。

**Point** 特にうねりが気になる部分を中心に塗布!

STEP6

室温放置

ST 3を使用した場合

放置なし

ST 3-Fを使用した場合

10分間 放置

ラップをして室温放置してください。クセが強い場合は15分間放置してください。

STEP7

4剤塗布 外部定着

[塗布部位]

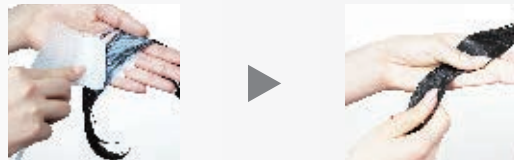


毛先を中心に塗布  
特にダメージ部位を中心に塗布する

使用量	全頭*
ショート	1～2プッシュ
ミディアム	2～3プッシュ
ロング	3～4プッシュ

※1プッシュ=3g

**Point** クリーム感が強く、ベタつきを感じる場合は、水スプレーで水分補給後に十分にもみこみます。その後、毛先のザラつきがなくなり、表面に艶が出ていることを確認。



毛先を中心に塗布してください。塗布後コーミングし、中間にもよくもみこんでなじませてください。その後、十分にもみこんでさらになじませてください。

STEP8

お流し

なめらかさが残る程度にお流ししてください。

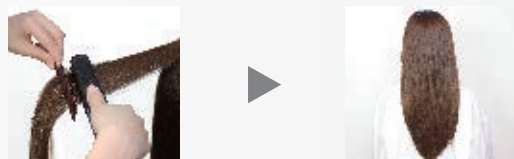
STEP9

ドライ&仕上げ

ST 3を使用した場合

ドライで仕上げてください。

ST 3-Fを使用した場合



ドライ後、180°Cのアイロンを1スルーして仕上げてください。

# ALL LINE UP

## サロンケア(業務用)

1剤

2剤

3剤

4剤

450g(詰替)

450mL(詰替)

450g(詰替)

450g(詰替)  
お持ち帰り用50g ¥1,200

### SPRING LIFT

[スプリングリフト]

ボリュームのでにくい髪を、  
ふんわりと弾力のある艶髪へ



ST  
スプリングリフト 1



ST 2-V



ST 3



ST  
スプリングリフト 4

### SLEEK LIGHT

[スリークライト]

からまりやすい髪を、  
サラサラでなめらかな艶髪へ



ST  
スリークライト 1



ST 2-C



ST 3-F



ST  
スリークライト 4

### SLEEK MOIST

[スリークモイスト]

ダメージでかたくなった髪を、  
やわらかなめらかな艶髪へ



ST  
スリークモイスト 1



ST 2-M



ST  
スリークモイスト 4

### DEEP MOIST

[ディープモイスト]

ダメージで乾燥した髪を、  
しっとりとうるおいのある艶髪へ



ST  
ディープモイスト 1



ST  
ディープモイスト 4

※1・2・3・4剤のボトルは詰替用空容器です。

※価格はすべて税抜です。

## ホームケア

### シャンプー

50mL ¥600    450mL(詰替) ¥3,300  
250mL ¥2,700    1,000mL(詰替) ¥6,000  
550mL ¥4,500



スプリングリフト

### トリートメント

50g ¥800    450g(詰替) ¥4,100  
200g ¥2,900    1,000g(詰替) ¥7,400  
550g ¥6,000



スプリングリフト



スリークライト



スリークライト



スリークモイスト



スリークモイスト



ディープモイスト



ディープモイスト

### アウトバストリートメント



ストレッチパフ  
120g ¥3,000



グラントオイル  
45mL ¥2,400



モイストケアミルク  
75g ¥2,800



リベアエマルジョン  
75g ¥2,800



## SUSTAINABLE

サステナブルな社会のための取り組み



サトウキビ由来で環境への負荷が少ない

バイオマスPET

バイオマスPE

プラスチック容器<sup>※</sup>において、サトウキビ由来の素材を使用した環境にやさしいプラスチックを使用しています。サトウキビの成長過程でCO2を吸収するため、石油由来の樹脂と比べ、CO2排出量低減効果があるサステナブルな素材です。

※一部の製品(ミニヘアケア、アルミバック)を除く



責任ある森林管理や加工・流通の規格に則り作られる

FSC® 認証紙

FSC®認証は、森林の抱える問題を解決しながら将来にわたり森林を利用してゆくための仕組みです。フローディアでは、個装箱と主要販促物において、FSC®認証紙を使用しています。

※ FSC®・・・Forest Stewardship Council® 森林管理協議会



INSTAGRAM



LINE



BRAND SITE

■「フローディア」は美容師によるカウンセリングを通じて、お客様に提供するプロフェッショナル商品です。

# DEMI

デミ コスメティクス [www.demi.nicca.co.jp](http://www.demi.nicca.co.jp)  
デミ サロン相談室 ☎0120-68-7968 月～金 AM9:00～PM5:00(祝祭日は除く)



'21.07-©  
PRINTED IN JAPAN

※本掲載の記事・写真・イラストなどの無断転載を禁じます。