



---

## COMPOSIO

---

This is the hair care system which  
have a wide range of items to  
satisfy all hair types, and can  
show an effect to the maximum.



COMPOSIO

is the hair care system which  
has a wide range of items to  
cover all hair types, and can  
have an effect to the maximum.

C  
M  
C



COMPOSIO

is the hair care system which  
has a wide range of items to  
cover all hair types, and can  
have an effect to the maximum.

C  
X



COMPOSIO

is the hair care system which  
has a wide range of items to  
cover all hair types, and can  
have an effect to the maximum.

S  
V

A  
2



COMPOSIO PRO

is the hair care system which  
has a wide range of items to  
cover all hair types, and can  
have an effect to the maximum.

K

K



COMPOSIO PRO

is the hair care system which  
has a wide range of items to  
cover all hair types, and can  
have an effect to the maximum.

8

9



COMPOSIO PRO

is the hair care system which  
has a wide range of items to  
cover all hair types, and can  
have an effect to the maximum.

P

e



COMPOSIO PRO

is the hair care system which  
has a wide range of items to  
cover all hair types, and can  
have an effect to the maximum.

10

11



COMPOSIO PRO

is the hair care system which  
has a wide range of items to  
cover all hair types, and can  
have an effect to the maximum.

12

13

# 進化を遂げた定着技術

「最新の毛髪科学」とデミ コスメティクスの「独自定着技術(コンプレックス)」を融合させた新前後処理剤です。ダメージ対応力や施術の幅を広げ、デザインづくりの新たな可能性を創造します。

コンポ ジオ

## COMPOSIO 誕生。

※「COMPOSIO」は、「COMPOSITE」という単語からの造語です。COMPOSITEとは、「各種の要素から成る」、「合成[混成、複合]」という意味です。



# COMPOSIO



CMC

コンポジオ  
CMC

600mL

CMC成分を補い、髪にうるおいを与えます。

〈内容成分〉  
加水分解コラーゲン、加水分解卵殻膜、セラミド、アミノ酸、カチオン化トレハロース



CX

コンポジオ  
コルテックス

600mL

コルテックス成分を補い、髪に弾力やハリ・コシを与えます。

〈内容成分〉  
加水分解ケラチン、加水分解卵殻膜、加水分解コラーゲン



SV

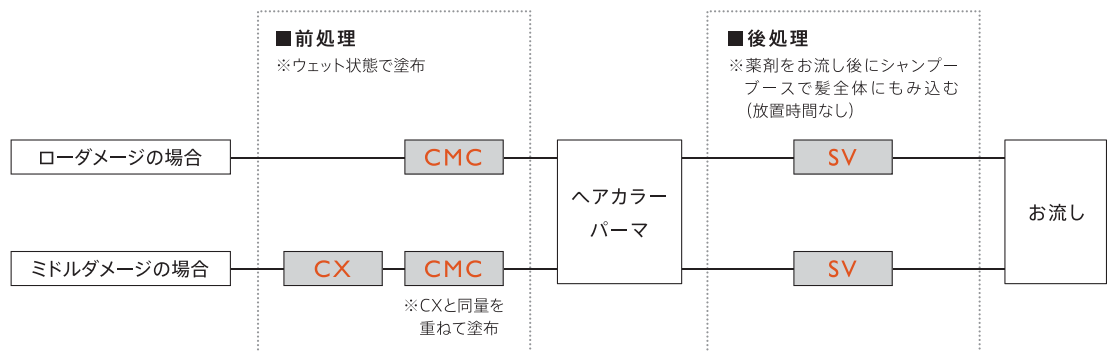
コンポジオ  
スカベンジャー

600mL

残留酸化剤を分解・除去し、パーマやヘアカラー後の髪のコンドーションを整えます。

〈内容成分〉  
ラッカセイ種皮エキス、天然物由来の酸化抑制成分

## COMPOSIO Process



使用量の目安/ミディアム **CX** **CMC** 10~15mL(1スライス3プッシュ) **SV** 10mL(10プッシュ)

※コンポジオプロのプロセスに関しては「コンポジオ マニュアル」をご参照ください。

# COMPOSIO PRO



CMC- $\delta$

コンポジオプロ  
CMC-デルタ

600mL

ダメージしたCMCのデルタ層を補修し、髪にうるおいを与えます。

〈内容成分〉  
加水分解ヒアルロン酸、加水分解卵殻膜、加水分解コラーゲン、ヒアルロン酸Na、アミノ酸



CMC- $\beta$

コンポジオプロ  
CMC-ベータ

600mL

ダメージしたCMCのベータ層を補修し、髪にやわらかさを与えます。

〈内容成分〉  
ヒマワリ種子油、フィステロール類似成分、セラミド、ブドウ種子油



CX-K

コンポジオプロ  
CX-ケラチン

600mL

コルテックス内にある間充物質成分を補い、髪に弾力やハリを与えます。

〈内容成分〉  
加水分解ケラチン、加水分解卵殻膜、加水分解コラーゲン、セリシン



CX-M

コンポジオプロ  
CX-マトリックス

600mL

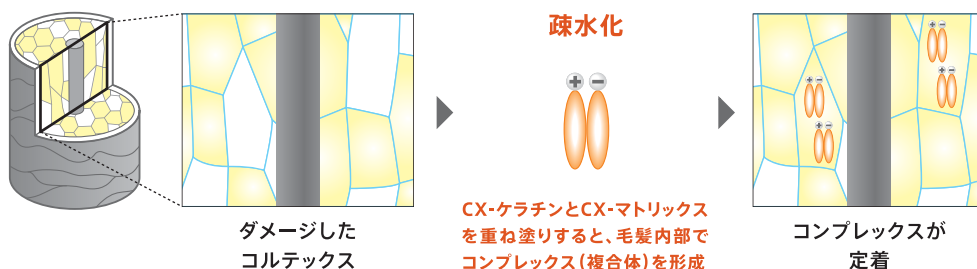
コルテックス内に疑似マトリックスをつくり、毛先におさまりを与えます。

〈内容成分〉  
卵殻膜、加水分解ケラチン、ホホバ油

## Care Technology

### コルテックスのケア 疎水化

コルテックスは、ヘアカラーやパーマの繰り返しでダメージを受け、構成するタンパクやPPTが流出してしまいます。コンポジオの疎水化によるケアは、補給しても流出しやすいPPTを水に溶けにくい状態にして毛髪内部に定着させます。ダメージしたコルテックスを正常な状態に近づけて、薬剤の浸透を均一にしたり、毛髪本来のハリ・コシや弾力を取り戻します。





CX-C

コンポジオプロ  
CX-クリーブ

200mL

コルテックス内に強力な疑似マトリックスをつくり、パーマスタイルを保ちます。

〈内容成分〉  
加水分解ケラチン、加水分解卵殻膜



CT

コンポジオプロ  
キューティクル

AFTER  
600g

疑似キューティクルをつくり、髪を表面を整えツヤを与えます。

〈内容成分〉  
18-MEA誘導体、カチオン化キトサン、アボカド油、コハク酸Na、リンゴ酸



LPD

コンポジオプロ  
リピッド

AFTER BLEND  
145mL

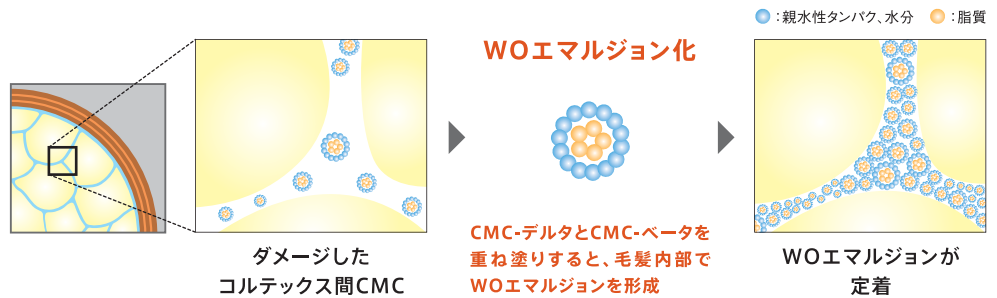
ヒマワリ種子油や18-MEA誘導体が髪を疎水性に近づけ、うるおいやツヤ、まとまりを与えます。

〈内容成分〉  
ヒマワリ種子油、18-MEA誘導体

Care Technology

## CMCのケア WOエマルジョン化

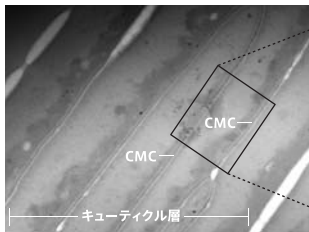
コンポジオのWOエマルジョン化によるケアは、補給しても流出しやすい親水性タンパクや脂質をエマルジョン(複合体)の状態にして、毛髪内部のCMCに定着させます。ダメージしたCMCを正常な状態に近づけることで、薬剤の浸透を均一にしたり、毛髪の水分量を適正に戻すことができます。



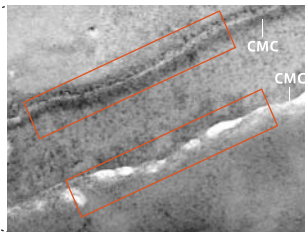


Point 1

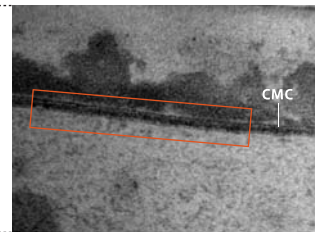
ヘアカラー施術におけるCMC-デルタとCMC-ベータのダメージ低減効果



健康な毛髪のキューティクル断面



ヘアカラーを繰り返し施術



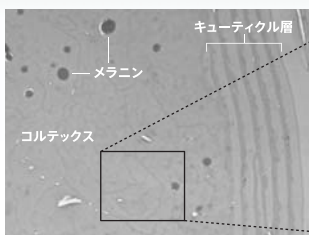
前処理でCMC-デルタとCMC-ベータを使用し、ヘアカラーを繰り返し施術

ヘアカラーを繰り返し、ダメージした毛髪は、キューティクル間CMCの成分が流出し、層構造が壊れていることがわかります。

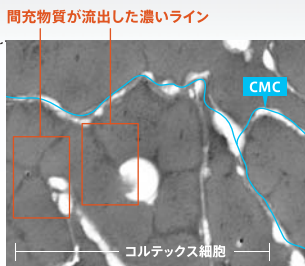
前処理でCMC-デルタとCMC-ベータを使用し、ヘアカラーを施術することで、キューティクル間CMCの成分の流出を防ぎ、CMC構造を保つ効果が見られます。

Point 2

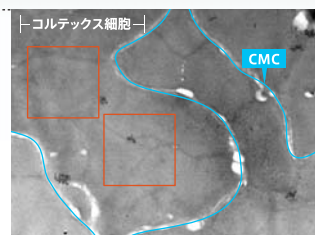
パーマ施術におけるCX-ケラチンとCX-マトリックスのダメージ低減効果



未処理毛の断面



パーマを繰り返し施術



前処理でCX-ケラチンとCX-マトリックスを使用し、パーマを繰り返し施術

濃いラインが見えるため、コルテックス細胞内の間充物質が流出していることがわかります。また、CMCの損傷が大きいこともわかります。

コルテックス部分はコルテックス細胞内の間充物質が流出することでラインが濃く観察されます。

濃いラインが見えないため、間充物質の流出が少ないことがわかります。コルテックス細胞内の間充物質の流出やCMCの損傷を抑える効果が見られます。

Point 3

キューティクルとリピッドのキューティクル補修効果(疎水性向上)



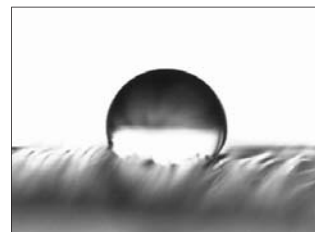
健康毛

健康な髪のキューティクルは疎水性のため水滴を弾きます。



ダメージ毛

ダメージした髪のキューティクルは親水性に傾いてしまうため、水滴を弾く力が弱くなり、水滴がキューティクルに馴染んだような状態になります。



キューティクルとリピッド処理後

処理によりキューティクル表面の損傷した18-MEAを整え、髪の疎水性を回復させることで、キューティクルが再び水滴を弾くようになります。

# DEMI

デミ コスメティクス <http://www.demi.nicca.co.jp>  
デミ サロン相談室 ☎0120-68-7968 月～金 AM9:00～PM5:00 (祝祭日は除く)

※本掲載の記事・写真・イラストなどの無断転載を禁じます。