



TOIROCTION
ASSORT'ALLIA

DEMI



十人十色、自分のカラーで





好きなこと、楽しもう。





“ こだわりのブラウン ”

Brownish Line

1剤【医薬部外品】 < 4色相 / 13色 >

ブラウニッシュライン

ブラウンに優しい色の質感をプラス。ブラウンの幅が広がります。

Cream Brown クリームブラウン	白っぽいベールをまとった赤みのない「クリームブラウン」	
Cinnamon Pink シナモンピンク	甘すぎずナチュラルな「シナモンピンク」	
Cafe Greige カフェグレイージュ	クール感と上品さを併せ持つ「カフェグレイージュ」	
Float Beige フロートベージュ	やわらかな質感をプラスする「フロートベージュ」	

Support Brown

1剤【医薬部外品】 < 1色相 / 2色 >

サポートブラウン

髪色補正が可能な「サポートブラウン」。理想の仕上がりをサポートします。

Support Brown D サポートブラウン ディープ	Support Brown L サポートブラウン ライト	オンカラーの色ムラ補正やトーン ダウンに使える「サポートブラウン」	
-------------------------------------	------------------------------------	--------------------------------------	--



Brownish





Nuance



“ 絶妙なニュアンスも叶える ”

Nuance Line

1剤[医薬部外品] < 10色相 / 48色 >

ニュアンスライン

様々な表情のニュアンスな色を表現。ミックスすることで、さらに色の質感が広がります。

SWEET	Pure Violet ピュアバイオレット	黄みを打ち消し透明感を引き出す 『ピュアバイオレット』	
	Charm Pink チャームピンク	深みと鮮やかさがあるツヤめき 『チャームピンク』	
	Lady Pearl レディーパール	やわらかなパール調のペールをまとう 『レディーパール』	
SHINE	Fine Orange ファインオレンジ	ビビッドでしっかりとしたオレンジを感じる 『ファインオレンジ』	
	Lucent Yellow ルーセントイエロー	高発色で鮮やかな黄色が光をまとう 『ルーセントイエロー』	
COOL	Handsome Mint ハンサムミント	沈み込みが少なくやわらかな グリーンを感じる『ハンサムミント』	
	Mode Blue モードブルー	バランスが良いブルーアッシュで赤みを 完全にシャットアウト『モードブルー』	
	Stylish Silver スタイリッシュシルバー	白み感がクールな印象を与える 『スタイリッシュシルバー』	
TEXTURE	Innocent Beige イノセントベージュ	混じりけやクセがないベージュが、 まるやかさをプラスする『イノセントベージュ』	
	Classy Gray クラッシーグレイ	程よくすみ感が落ち着きをプラスし 彩度コントロールする『クラッシーグレイ』	

“ 色をプラス、個性をプラス ”

Vivid Line

1剤[医薬部外品] < 6色相 / 6色 >

ビビッドライン

しっかりと鮮やかな色を表現。高発色カラーやアクセントカラーとして。

VIVID	Violet バイオレット	黄み消しから鮮やかな表現まで、 自由自在にコントロールできる『バイオレット』	
	Red レッド	力強く高発色。 しっかりとした赤みを表現できる『レッド』	
	Green グリーン	濁りのないエメラルドグリーンで クリアな発色の『グリーン』	
	Blue ブルー	鮮やかなターコイズブルーで 透明感をプラスする『ブルー』	
	Navy ネイビー	唯一無二の深い青でトーンダウンにも 使える『ネイビー』	
	Fake Black フェイクブラック	こだわりのモノトーンバランスで、しっかりと染めて、 しっかり落ちる『フェイクブラック』	



“ スタンダードな 4 つのブラウン ”

Brown Line

1剤[医薬部外品] < 8色相 / 50色 >

ブラウンライン

自然な「ブラウン」と、しっかりグレイカバーができる「ディープブラウン」。4色相のブラウンで。

BROWN	DEEP BROWN	
Warm Brown ウォームブラウン	D-Warm Brown ウォームブラウン	あたたかみのあるやわらかな 『ウォームブラウン』
Beige Brown ベージュブラウン	D-Beige Brown ベージュブラウン	肌なじみの良い 『ベージュブラウン』
Cool Brown クールブラウン	D-Cool Brown クールブラウン	赤みを抑えてスマートな印象の 『クールブラウン』
Platinum Brown プラチナブラウン	D-Platinum Brown プラチナブラウン	お洒落なモノトーンカラー 『プラチナブラウン』

彩度が高い色の掛け算

彩度が高い色味の掛け合わせで構成しているため、彩度を保ったまま力強い色味から透明感のあるニュアンシーな色まで幅広く表現。濁りにくいため、狙った色味が出しやすい色構成です。

TOIROCTION
ASSORTVALLIA

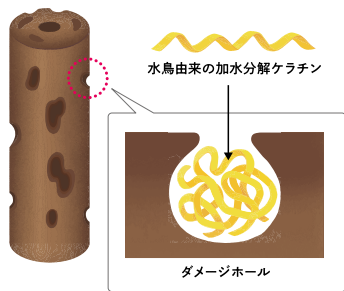


TECHNOLOGY

髪の土台を整える “水鳥ケラチン”

ダメージした髪のダメージホールに水鳥ケラチンが埋まり、髪のベースを整えながら染められます。疎水性が高い水鳥ケラチンがダメージホールを埋めることで、ダメージに左右されにくい発色を実現しました。

※加水分解ケラチン末(毛髪保護成分)



ダメージ毛を疎水性に戻すことで、ダメージに左右されにくい毛先まで均一な仕上がりに。柔軟性に富んだ構造で、髪にやわらかなめらかな質感をプラス。ニュアンスカラーをよりキレイに見せます。

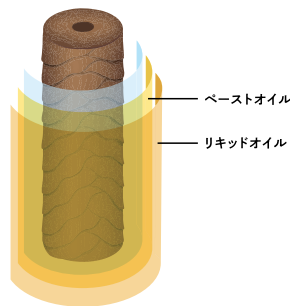
ダメージした毛先の染毛イメージ



ヘアカラーがよりキレイに “抱水性オイルブレンド”

抱水性に優れたベースとリキッドのオイルをブレンド。水分や染料を抱え込み髪に浸透することで、カラーリングした髪もうおいのある髪に仕上げ、さらに色持ちも良くなります。

※アジピン酸ジグリセリル混合脂肪酸エステル(毛髪保護成分)
綿実油(保湿成分)



ダブルのオイル層が、ベールのかかったようなニュアンスなツヤを表現します。



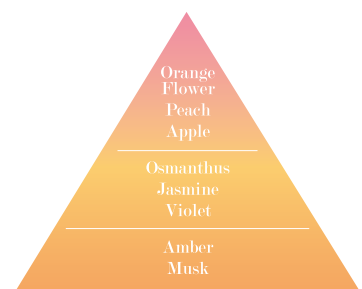
アルカリ低減 “オキシスタビライザー”

デミ独自の技術「高浸透オキシスタビライザー処方」によって、金属イオンをキャッチし、過酸化水素の分解をコントロール。アルカリを多く配合しなくても十分なブリーチ力が発揮されます。

※グルコン酸(金属封鎖剤)



ヘアカラー臭を抑える “フローラルフルーティー” の香り



キンモクセイやバイオレットの優しいフローラルの香りがカラー中の不快な香りをマスキングし、オレンジフラワーやピーチの甘いやわらかな香りが残臭を抑えます。カラー中のアンモニア臭を40%ダウン※します。

※当社従来品との比較

LIGHTENER & CLEAR

ライトナー&クリア [医薬部外品] 2 アイテム

ライトナー (LT)

80g

クリア (CL)

400g



メラニンを削ることにより、髪のパースを明るくします。水鳥ケラチン※配合で、ケアとリフト力を両立します。

※加水分解ケラチン末(毛髪保護成分)



スムージング成分※を配合し、ブリーチ毛もなめらかに塗布できます。大容量パウチで使い勝手も良好です。

※アクリルアミド・アクリル酸・塩化ジメチルジアルキルアンモニウム共重合体液(毛髪保護成分)

OX

2 剤 [医薬部外品] 3 アイテム

2,000g



OX-6.0

髪を明るくしながらのカラーリングに。

OX-3.0

彩度を保ちながらのオンカラーに。

OX-3.0AC

ダメージを抑えながらのトーンダウンに。

BLEACH & TINT CLEAR

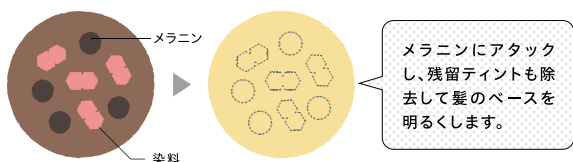
ブリーチ&ティントクリア [医薬部外品] 2 アイテム

ブリーチ <脱色剤・脱染剤>

500g



混ぜやすく、塗布しやすいノンダストタイプのハイパワーブリーチ剤。放置時間中も膨れにくく、サロンワークをサポートします。

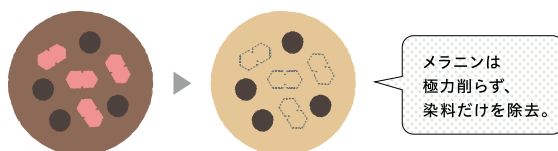


ティントクリア <脱染剤>

500g



メラニンを極力削らず、残留ティントを除去。ダメージを抑えながらカラーチェンジを楽しめます。



使用方法

ブリーチもしくはティントクリアとOX(2剤)を1:2~3の比率でよく混ぜます。希望の明度まで脱染または脱色されたら、シャンプーでよく洗い流します。

FILL PLEX

フィルプレックス <ヘアトリートメント>

500mL



濃縮^{※1}された保湿・補修成分で、仕上がりにやわらかさ、なめらかさを付与。水鳥ケラチン^{※2}が髪を保護し、ブリーチ・カラーによる髪のダメージを補修します。

※1 当社従来品 7.5 倍 (水を除く)

※2 加水分解ケラチン (毛髪保護成分)

使用方法

適量を髪全体になじませてください。

使用量目安

使用するカラー剤・ブリーチ剤の5%

自由自在に、思いのままに。



PRODUCTION

HAIR COLOR RECIPE



BEFORE 根元～毛先 10～12Lv
RECIPE 8/CiP : CL = 1:1 (2劑 OX-3.0)
[放置時間:20分]



BEFORE 全体 16Lv、顔回リインナー 18Lv
RECIPE 8/FIB : CL = 1:5 (2劑 OX-3.0)
[放置時間:25分]



BEFORE 12Lv
RECIPE 8/FO : Red = 4:1 (2劑 OX-3.0)
[放置時間:25分]



BEFORE 18Lv(白髪 70%)
RECIPE 8/CRb : CL = 1:5 (2劑 OX-3.0)
[放置時間:20分]



BEFORE 18Lv
RECIPE 8/CiP : CL = 1:5 (2劑 OX-3.0)
[放置時間:20分]



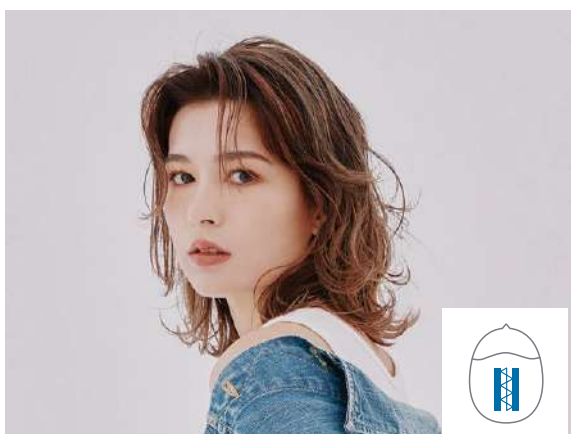
BEFORE 7Lv
RECIPE 4/CP : Red = 1:1 (2劑 OX-3.0)
[放置時間:25分]



BEFORE 新生部1cm(白髪80%)、全体16Lv
RECIPE ①ハイライト プリーチ(2剤 OX-6.0)
 ②ローライト 6/CaG (2剤 OX-3.0AC)
 ③根元 10/CaG (2剤 OX-6.0)
 [放置時間:25分]
 シャンプー後、トナー
 8/CaG : CL = 1:1 (2剤 OX-3.0AC)
 [放置時間:10分]



BEFORE 新生部 2cm、中間~毛先 10~18Lv
RECIPE ①ハイライト プリーチ(2剤 OX-6.0)
 ②根元~中間 4/IB (2剤 OX-3.0)
 シアドゥルーツパレイヤージュ
 [放置時間:25分]
 ③一度流してオンカラー
 8/CrB + CL = 1:2 (2剤 OX-3.0)

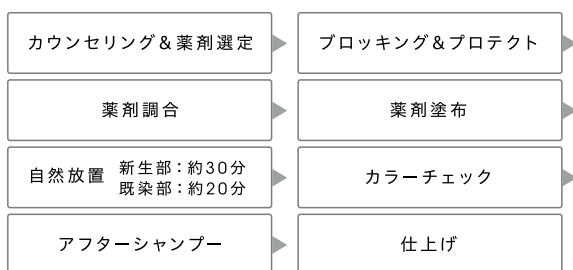


BEFORE 表面 16Lv ハイライト、全体 9Lv
RECIPE ①表面ハイライトの下
 Fake Black(2剤 OX-3.0)
 ②全体 10/CaG (2剤 OX-3.0)
 [放置時間:25分]



BEFORE 全体 9Lv、顔回り・パート部分18Lv
RECIPE 8/LP : 8/SS : CL = 1:1:10(2剤 OX-3.0)
 [放置時間:20分]

基本プロセス



*カラーチェック方法:カラーチェック時はぬらしたコットン等を用いて、毛束(ストランド)からクリームをしっかりとふき取って確認してください。

混合比率

1剤と2剤の混合比率	1剤のレベル	1剤:2剤
	10レベル以下	1:1
	12レベル	1:2
	14レベル	1:3

※ビビッドライン・クリア 1剤:2剤=1:1

※写真はイメージです。印刷物ですので実際の色と多少異なる場合があります。髪の状態によって仕上がりのイメージと多少異なる場合があります。

HAIR COLOR RECIPE



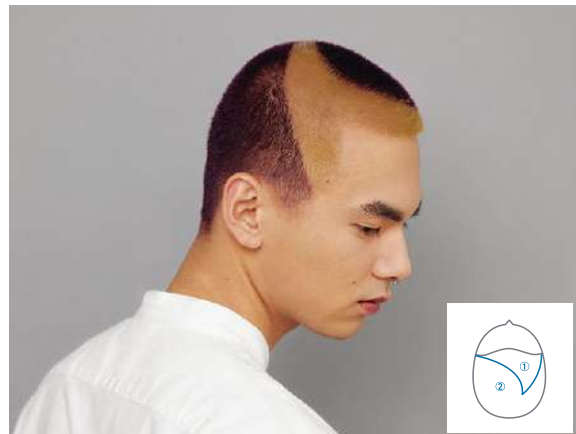
BEFORE 18Lv
RECIPE ①アンダーの刈り上げ部分 **Navy** (2剤 OX-3.0)
 ②ミドル **Blue** : **CL** = **1:1** (2剤 OX-3.0)
 ③トップ **Blue** : **CL** = **1:6** (2剤 OX-3.0)
 [放置時間:25分]



BEFORE 18Lv
RECIPE **12/LP** : **CL** = **1:3** (2剤 OX-3.0)
 [放置時間:15分]



BEFORE 16Lv
RECIPE ①根元 **6/FO** : **8/FO** : **Red** = **10:20:3** (2剤 OX-3.0)
 ②毛先 **10/FO** (2剤 OX-3.0)
 [放置時間:20分]



BEFORE 19Lv
RECIPE ①イエロー部分 **12/LY** : **6/LY** = **10:1** (2剤 OX-3.0)
 ②バイオレット部分 **10/PV** : **Violet** = **1:1** (2剤 OX-3.0)
 [放置時間:20分]



BEFORE 18Lv
RECIPE **12/SS** : **12/LP** : **CL** = **5:1:6** (2剤 OX-3.0)
 [放置時間:20分]



BEFORE 12Lv (もみあげ部分18Lv)
RECIPE **8/WB** (2剤 OX-3.0)
 [放置時間:20分]



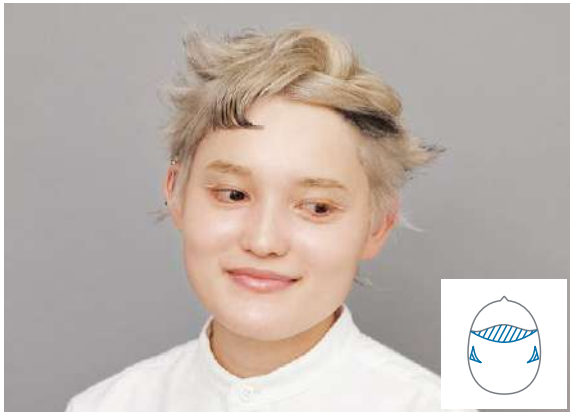
BEFORE 16Lv(インナー 4Lv)

RECIPE ①前髪のポイント部分 **Red** (2剤 OX-3.0)
 ②それ以外 **12/CP : CL = 2:1** (2剤 OX-3.0)
 [放置時間:25分]



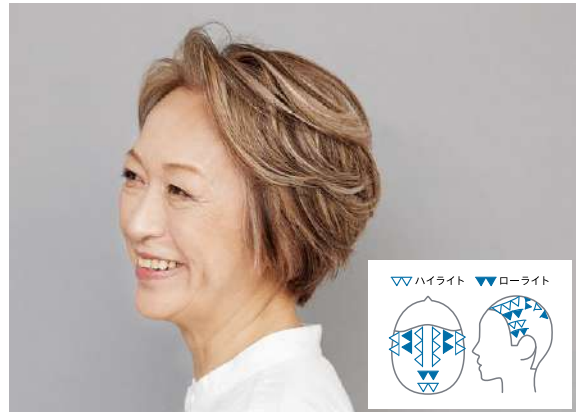
BEFORE アンダー16Lv、トップ・ミドル10Lv

RECIPE ①アンダー **Red** (2剤 OX-3.0)
 トップ・ミドル
 ②根元 **6/CP : Red = 10:1**
 ③毛先 **10/CP : Red = 1:1** (2剤 OX-3.0)
 [放置時間:20分]



BEFORE 18Lv

RECIPE ①全頭 **10/IB : 10/LP : CL = 10:1:55** (2剤 OX-3.0)
 ②ポイント 毛先のみ:**Fake Black** (2剤 OX-3.0)
 [放置時間:20分]



BEFORE 新生部白髪70%、既染部14Lv

RECIPE ①フロント・サイド・トップ
 (ハイライトローライト交互。ピッチ太めでランダム)
 ローライト:**6/IB** (2剤 OX-3.0)
 ハイライト:**ブリーチ** (2剤 OX-3.0 2倍)
 ②根元 **12/IB : 6/CG = 9:1** (2剤 OX-3.0)
 [放置時間:20分]
 シャンプー後、トナー **12/LP : CL = 1:1** (2剤 OX-3.0AC)
 [放置時間:10分]



BEFORE 18Lv

RECIPE **Green : CL = 1:8** (2剤 OX-3.0)
 [放置時間:10分]



BEFORE 11Lv

RECIPE **Fake Black** (2剤 OX-3.0)
 [放置時間:25分]

Nuance Line

ニュアンスライン

	SWEET			SHINE		COOL			TEXTURE	
	PV	CP	LP	FO	LY	HM	MB	SS	IB	CG
	Pure Violet	Charm Pink	Lady Pearl	Fine Orange	Lucent Yellow	Handsome Mint	Mode Blue	Stylish Silver	Innocent Beige	Classy Gray
	ビュアバイオレット	チャームピンク	レディーパール	ファインオレンジ	ルーセントイエロー	ハンサムミント	モードブルー	スタイリッシュシルバー	イノセントベージュ	クラッシーグレイ
12										
10										
8										
6										
4										

Vivid Line

ビビッドライン

Violet	Red	Green	Blue	Navy	Fake Black
バイオレット	レッド	グリーン	ブルー	ネイビー	フェイクブラック

Lightener & Clear

ライトナー&クリア

LT	CL
Lightener	Clear
ライトナー	クリア

14



※黒髪に染めたイメージです。

本品をご使用になる前に

染毛剤をご使用の際

- 染毛剤を使用する前には、必ず使用上の注意をよく読んで正しくお使いください。
- お客様にはその日の体調はじめ問診を行い、過去にヘアカラーでかぶれなどのアレルギー症状を起こした方には絶対に使用しないでください。
- 特にカラー染毛前には、毎回必ず皮膚アレルギー試験（パッチテスト）を行い、48時間経って、異常がないことを確認した上で染毛してください。

過硫酸塩配合製品（ブリーチ等）をご使用の際

- 過硫酸塩配合の製品でかぶれたことのある方には絶対に使用しないでください。
- 過硫酸塩配合の製品は、アレルギー反応を起こすことがあります。
- カラーとパーマの施術は1週間以上、期間をあけてください。

Brown Line

ブラウンライン

		BROWN			
		WB	BB	CB	PB
		Warm Brown	Beige Brown	Cool Brown	Platinum Brown
		ウォームブラウン	ベージュブラウン	クールブラウン	プラチナブラウン
12					
10					
9					
8					
7					
6					

		DEEP BROWN			
		D-WB	D-BB	D-CB	D-PB
		D-Warm Brown	D-Beige Brown	D-Cool Brown	D-Platinum Brown
		ウォームブラウン	ベージュブラウン	クールブラウン	プラチナブラウン
9					
8					
7					
6					
5					
4					
3					

Brownish Line

ブラウニッシュライン

		CrB	CiP	CaG	FIB
		Cream Brown	Cinnamon Pink	Cafe Greige	Float Beige
		クリームブラウン	シナモンピンク	カフェグレージュ	フロートベージュ
12					
10					
8					
6					

Support Brown

サポートブラウン

Support Brown D	Support Brown L
サポートブラウン ディープ	サポートブラウン ライト

※カラー剤のテント（色素）のイメージです。
 ※2剤は「トイロクシオン OX-6.0」を使用した場合のイメージです。
 ※毛束写真はあくまでもイメージであり、印刷物ですので実際の色と多少異なる場合があります。



TOIROCTION BRAND SITE

<https://www.demi.nicca.co.jp/toiroction/>



demi_color_channel デミカラーチャンネル

トイロクションに関するプロモーション、カラーレシピ、使いこなしなどの情報を発信するInstagram アカウントです。

DEMI

デミ コスメティクス www.demi.nicca.co.jp
デミ サロン相談室 ☎0120-68-7968 月～金 AM9:00～PM5:00 (祝祭日は除く)

'24.03-[®]
PRINTED IN JAPAN
※本掲載の記事・写真・イラストなどの無断転載を禁じます。