

DEMI

アソート アリア エトレ カタログ

A S S O R T A L L I A

e t r e



ASSORT ALLIA

e t r e





いまも、これからもずっと、 ヘアカラーで輝く大人髪

アソート アリアから「エトレ」誕生。

「エトレ(etre)」とは、

「エレガンス(elegance)」と「トリート(treat)」を合わせた

「優雅なおもてなし」の意味。

キレイな発色とツヤを叶え、

お客様の髪にストレスを与えない「エトレ」は、
まさにプロフェッショナルならではのおもてなしです。

お客様にはずっと輝いていてもらいたいから、

生涯楽しめるヘアカラーの提案を。

進化した「アソート アリア」ブランド

「アソート アリア エトレ」で実現。“生涯カラー提案”

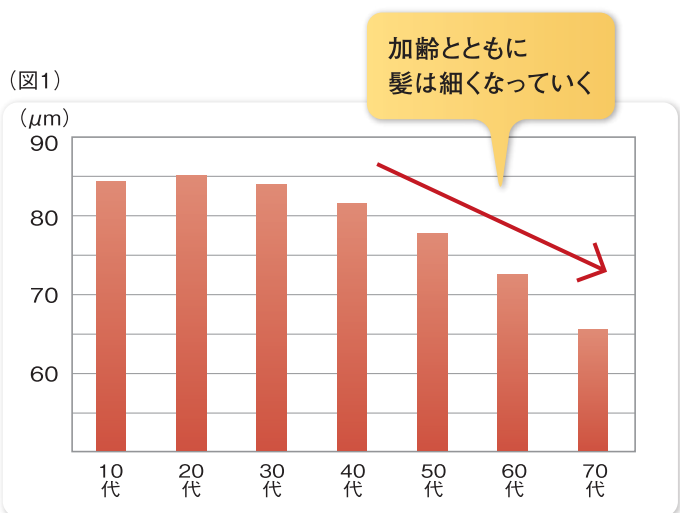
年齢を重ねるごとに、髪はダメージしやすい状態へと変化していきます（図1・2参照）。

また、アルカリカラーを続けることによって髪のダメージはより深刻化し、やがてヘアカラーにストレスを感じるようになります。

ファッションカラー世代やグレイカラー世代に向けて、加齢による髪の変化を考え、継続したヘアカラーを提案できる「アソート アリア エトレ」。大切なお客様に、いつまでもヘアカラーを楽しんでいただくために。

加齢による髪の太さの変化

年齢を重ねるごとに髪の太さは細くなっていきます。髪が細くなると薬剤が浸透しやすくなり、ヘアカラーやパーマによるダメージを受けやすくなります。

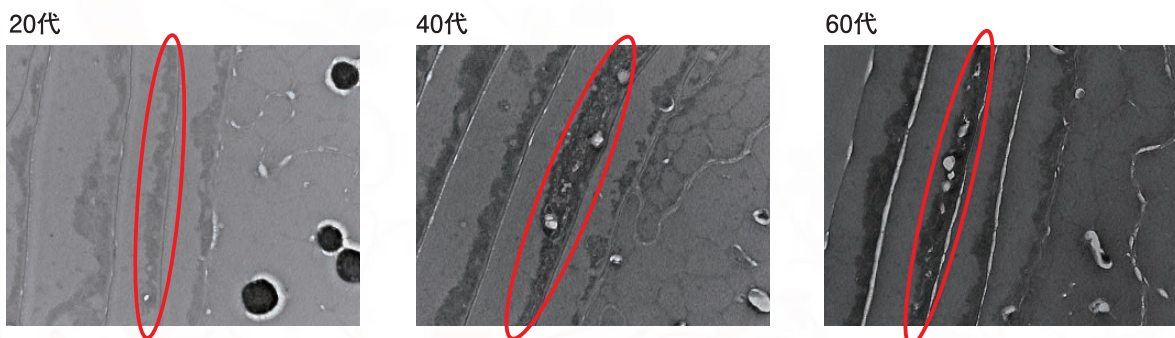


※当社調べ

加齢による髪の構造の変化

年齢を重ねるごとに髪の構造にも変化が見られます。20代では髪のエンドキューティクル部分は密な状態となっていますが、年齢を重ねるにつれ隙間が生じてきます。エンドキューティクル部分に隙間ができると、ヘアカラー施術時にキューティクルが浮き上がりやすくなり、ダメージを受けやすくなります。

(図2)



エンドキューティクル部分は密な状態

加齢とともにエンドキューティクル部分に隙間(白い部分)が生じる

※当社調べ



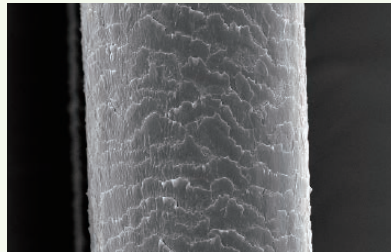
お客様に継続したヘアカラーを楽しんでいただける 「アソート アリア エトレ」3つの特長

POINT 1

プロフェッショナルユースならではのノンアルカリ(弱酸性)カラー

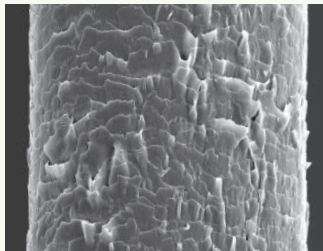
「アソート アリア エトレ」は、ノンアルカリカラーなのでブリーチ力がありません。
弱酸性でアルカリによるダメージ蓄積がなく、お客様は数年後もヘアカラーを楽しむことができます。
ホームカラーにはないプロフェッショナルユースのヘアカラーを、大切なお客様にご提案ください。

染毛前の状態

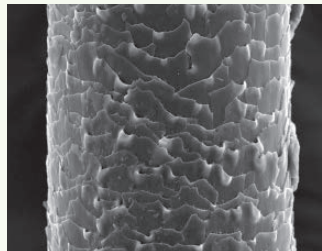


各ヘアカラー剤(10レベル)を10回施術

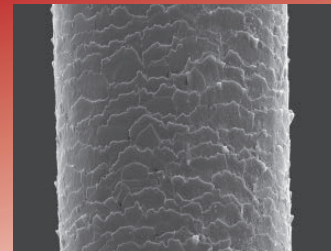
①アルカリカラー



②微アルカリカラー

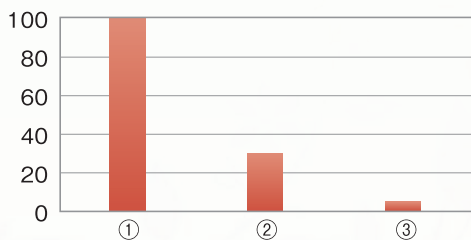


③アソート アリア エトレ



※当社調べ

各ヘアカラー剤のダメージ比較



※当社調べ

左のグラフは①アルカリカラー(1剤10レベル、2剤6%)のダメージ度合いを100とした場合の、②微アルカリカラー、③アソート アリア エトレのダメージの大きさを表したものです。

※対象毛の状態、髪質、放置条件によりダメージの大きさは変動します。

POINT
2

独自処方により、植物由来成分を高い割合で配合*

「アソート アリア エトレ」の1剤は85%以上が植物由来成分とクリーンな水で構成。

植物のチカラを最大限に活かしています。

独自処方により、植物由来成分を高い割合で配合しながら、しっかり染めあげることが可能になりました。

植物由来成分の中でも、新たに配合したクチナシエキス(毛髪保護成分)は髪にキレイなツヤ感を与えます。

※当社比



クチナシ



綿花



菜種



大豆



キャッサバ

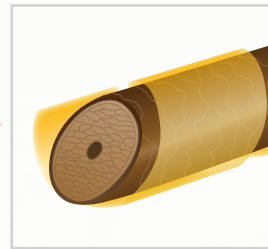


ヤシ

クチナシエキス(毛髪保護成分)によるツヤ感

クチナシエキスはアカネ科クチナシの実から抽出されたエキスで、天然の色素成分を多く含んでいます。この色素成分は古くから食品への着色や繊維の染色に用いられています。クチナシエキスのベール効果によりツヤ感がアップします。

クチナシエキス



イメージ図

※写真はすべてイメージです

POINT
3

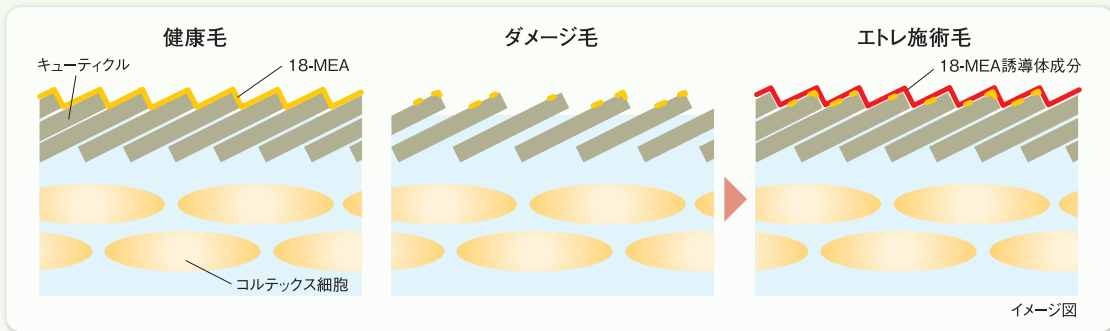
トリートメント成分配合でヘアカラーに付加価値を

「アソート アリア エトレ」には各種毛髪ケア成分を配合しています。

キューティクルケア成分

18-MEAはキューティクル表面に存在し、髪の毛のツヤやなめらかさに関与していますが、ダメージを受けると剥がれてしまいます。「アソート アリア エトレ」は、18-MEA誘導体成分※を配合することでキューティクル表面を保護します。

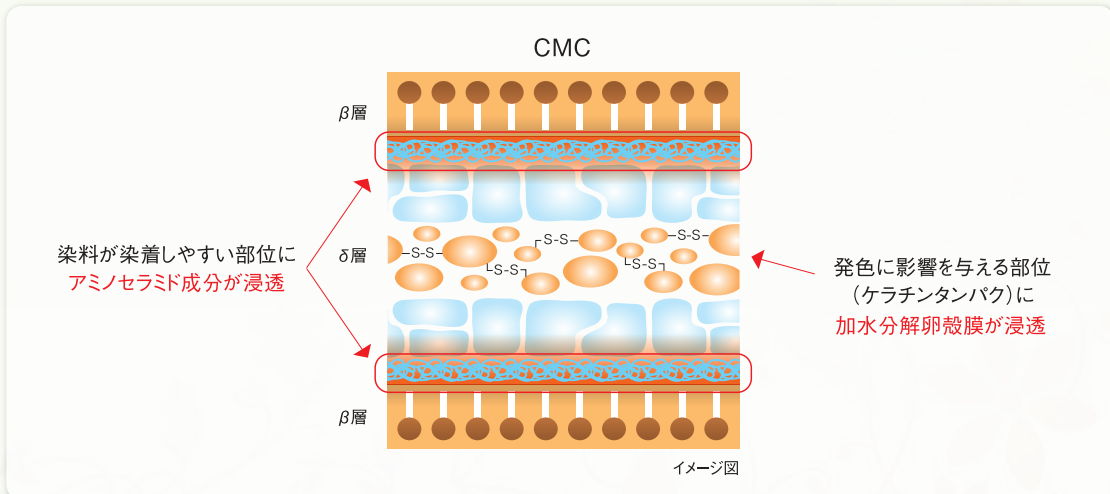
※エチル硫酸ラノリン脂肪酸アミノプロピルエチルジメチルアンモニウム(2) (毛髪保護成分)



CMCケア成分 CMC:「Cell Membrane Complex」=「細胞膜複合体」

CMCはヘアカラーの発色に関与しており、ダメージを受けると壊れてしまい、発色が悪くなります。「アソート アリア エトレ」には、天然由来のアミノセラミド成分※1、加水分解卵殻膜※2 (毛髪保護成分)を配合。それぞれの成分がCMCのβ(ベータ)層・δ(デルタ)層に浸透、髪が染まりやすい環境を整えます。

※1 N-ラウロイル-L-グルタミン酸ジ(フィトステリル・2-オクチルドデシル) (毛髪保護成分) ※2 アソート アリア OX-5.0ACに配合



現在、またはこれまでにノンアルカリカラーを使われていたサロン様へ 「アソート アリア エトレ」は “従来のノンアルカリカラーの欠点”を克服しました

色の濁り・沈み込みを解消

ヘアカラーの色味は、複数の色素による色の重なりでつくられています。ノンアルカリ領域ではそれぞれの色の濁りが強いと、髪の状態によっては濁り感が、より強調されてしまうことがあります。

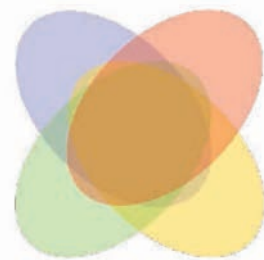
「アソート アリア エトレ」は、従来よりも鮮やかな色を重ねて色味を調整。ノンアルカリカラーでありながら、濁りや沈み込みを抑えた発色が可能になりました。

● 従来のノンアルカリカラー



構成している色味それぞれの濁り感が強いため、既染部でくすみが発生しやすい。

● アソート アリア エトレ

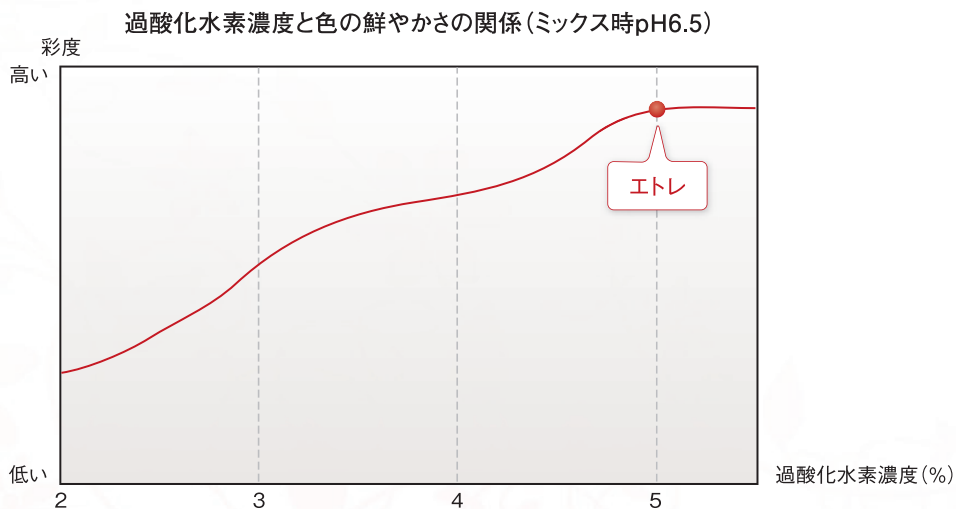


構成している色素それぞれが鮮やかなため、既染部でくすみが発生しにくい。

より鮮やかな色味に

ノンアルカリ領域では、過酸化水素濃度により、色の鮮やかさが変化します。

「アソート アリア エトレ」ではこの点に着目し、過酸化水素濃度を5%に設定して、より鮮やかな色味を表現しました。



※当社調べ



4つのラインで広がる表現力

アソート アリア エトレ 1剤 染毛剤 80g [医薬部外品] 全39アイテム



クリア
 鮮やかで透明感のある
 クリアな色味を表現
 11色相・14アイテム



ナチュラル
 基本となる4つのナチュラルブラウン
 自然なブラウンカラーを表現
 4色相・11アイテム



ディープナチュラル
 ブラウンの色の深みを追求し、
 高いグレイカバー力を実現
 3色相・6アイテム



コントロール
 ニュアンスをプラスして、
 色の表情をコントロール
 8アイテム

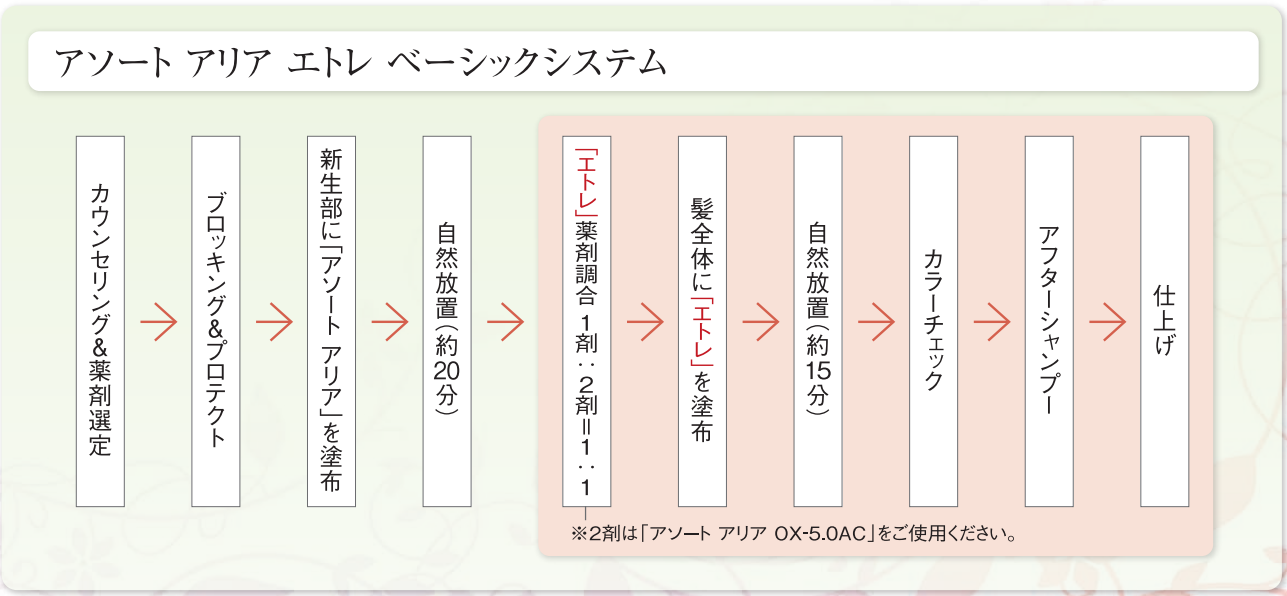


※2剤は「アソート アリア OX-5.0AC」をご使用ください。
 他の2剤を使用すると、希望通りの発色が得られない可能性があります。

染毛補助剤 過酸化水素
 1,000g [医薬部外品]

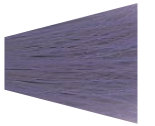
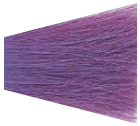







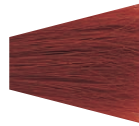

「アソート アリア」と色の連携

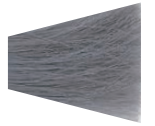
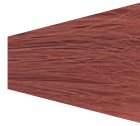

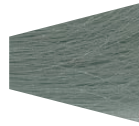
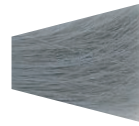
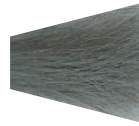
「アソート アリア エトレ」は、「アソート アリア(アルカリカラー剤)」とアライアンス——色の連携。
 同じ色相・色味で構成されているため、色合わせをスムーズに行うことができます。
 「アソート アリア」未体験のサロン様も、「アソート アリア」×「アソート アリア エトレ」の色の連携をお試しください。



染毛前・染毛後の髪の状態を整えるために、「コンボジオ」「コンボジオプロ」のご使用をおすすめします。

アソート アリア エトレのティント(色素)イメージ 全39アイテム

		BV	PV	RV	R	RO	O	GD	YG
		ブルーバイオレット	ピンクバイオレット	レッドバイオレット	レッド	レッドオレンジ	オレンジ	ゴールド	イエローグリーン
クリア	10								
	8	 C-8e/BV	 C-8e/PV	 C-8e/RV	 C-8e/R	 C-8e/RO	 C-8e/O	 C-8e/GD	 C-8e/YG
	6		 C-6e/PV			 C-6e/RO	 C-6e/O		

		PP	OrP	GdP	GrP	BP	Gray
		ピンクパール	オレンジパール	ゴールドパール	グリーンパール	ブルーパール	グレイ
コントロール	8	 8e/PP	 8e/OrP	 8e/GdP	 8e/GrP	 8e/BP	 8e/Gray

●色番表示

例 C-8e/BV
 |
 | ブルーバイオレット(色相)
 | etreの頭文字
 | 8レベルの色素量
 C=クリアな色味(D=ディープな色味)



BG	BA	A
ブルーグリーン	ブルーアッシュ	アッシュ
C-8e/BG	C-8e/BA	C-8e/A

		WB	BB	CB	PB
		ウォームブラウン	ベージュブラウン	クールブラウン	プラチナブラウン
ナチュラル	10				
	8				
	6				
ディープナチュラル	6				
	4				

		Black	CL
		ブラック	クリア
コントロール			
	e/Black	e/CL	

※このページの各毛束はカラー剤のテント(色素)イメージです。
 ※2剤は、「アソート アリア OX-5.0AC」を使用した場合のイメージです。
 ※毛束写真はあくまでもイメージであり、印刷物ですので実際の色と多少異なる場合がございます。

ASSORT ALLIA

etre

◎「アソート アリア エトレ」は染毛剤[医薬部外品]です。

◎本品をご使用になる前に

1. 本品を使用する前には、必ず使用上の注意をよく読んで正しくお使いください。
2. お客様にはその日の体調はじめ問診を行い、過去にかぶれなどのアレルギー症状を起こした方には使用しないでください。
特にカラー染毛前には、毎回必ず皮膚アレルギー試験(パッチテスト)を行い、48時間経って異常がないことを確認した上で染毛してください。
3. カラーとパーマの施術は1週間以上、期間をあけてください。

DEMI

デミ コスメティクス <http://www.demi.nicca.co.jp>
デミ サロン相談室 ☎0120-68-7968 月～金 AM9:00～PM5:00(祝祭日は除く)

※本掲載の記事・写真・イラストなどの無断転載を禁じます。