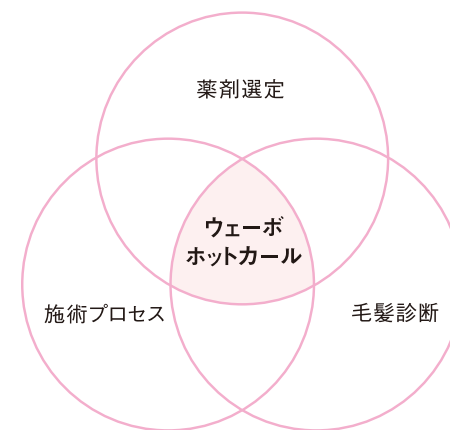


DEMI

uevo
hot curl

ホット系パーマの進化形「ウェーブ ホットカール」誕生。

既にサロンのパーマメニューとして
不可欠な存在となりつつある「ホット系パーマ」。
ホット系パーマ成功のためには、
「毛髪診断」「薬剤選定」「施術プロセス」の3つのポイントが重要です。
「ウェーブ ホットカール」は、これら3つのポイントを的確におさえることで、
続けられるホット系パーマを提案します。



introduction

サロン・お客様のホット系パーマに対する 悩み・問題を解決

ホット系パーマでこんな悩み・問題はありませんか？

- 2回目以降の施術からダメージが進行した。
- 髪が硬くなった。
- 毛先がチリついた。



「ウェーボ ホットカール」の特徴

- チリついたり、過度のパサつきがなく、やわらかい質感に仕上がる。
- 幅広い髪質に対応できる。
- 繰り返し施術しても安心な薬剤とシステム。

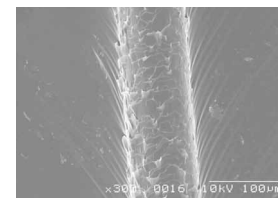
inspection

「ウェーボ ホットカール」ダメージレスの検証

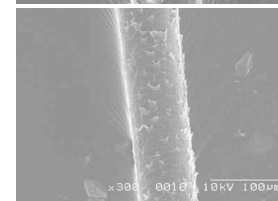
熱によるパーマ施術は、特に注意が必要です。

- 1 アイロンストレートは、瞬間的に100℃以上の高温が加わるため、繰り返し施術することでキューティクルの溶解や損傷が激しくなります。
- 2 ホット系パーマは、中温で長時間処理しているため、キューティクルの溶解や毛髪内部のダメージが徐々に進行します。
- 3 「ウェーボ ホットカール」は、薬剤選定と施術プロセスに特徴があり、サルファイトやEMP（卵殻膜）の効果で、繰り返しの施術でも従来のホット系パーマと比べて明らかなダメージの低減が見られます。

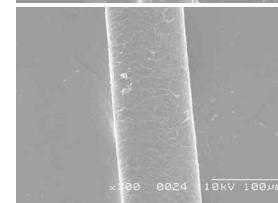
1 アイロンストレート
2回繰り返し処理



2 他社ホット系パーマ
2回繰り返し処理

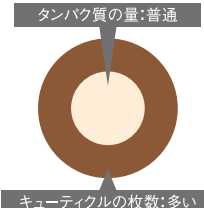
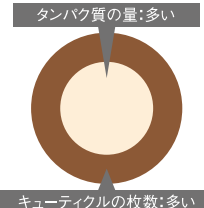
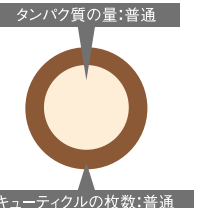
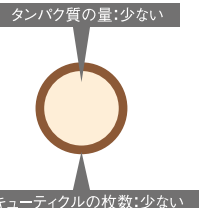
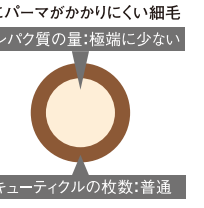


3 「ウェーボ ホットカール」
2回繰り返し処理



髪質と薬剤選定

髪質と還元剤の相性について

髪質	直毛・硬毛	太毛	普通毛	細毛・軟毛
髪の特徴	<p>・キューティクルの枚数が多い</p> <p>タンパク質の量:普通</p>  <p>キューティクルの枚数:多い</p>	<p>・タンパク質が多い→シスチン結合の量が多い</p> <p>・キューティクルの枚数が多い</p> <p>タンパク質の量:多い</p>  <p>キューティクルの枚数:多い</p>	<p>・標準的なキューティクルの枚数</p> <p>タンパク質の量:普通</p>  <p>キューティクルの枚数:普通</p>	<p>・タンパク質が少ない→シスチン結合の量が少ない</p> <p>・キューティクルの枚数が少ない</p> <p>タンパク質の量:少ない</p>  <p>キューティクルの枚数:少ない</p> <div style="border: 1px solid black; padding: 5px; width: fit-content;"> <p>特にパーマがかかりにくい細毛</p> <p>タンパク質の量:極端に少ない</p>  <p>タンパク質の量:極端に少ない</p> <p>キューティクルの枚数:普通</p> </div>
軟化に効果的なもの	チオグリコール酸			サルファイト
施術ポイント	しっかりとウェーブを出すために、浸透力が高く、強い還元作用を持つチオグリコール酸での軟化が有効です。			強い還元力の薬剤を使用すると、シスチン結合を切断しすぎてしまい、きれいなウェーブが形成できません。そのため穏やかな還元作用を持つサルファイトが有効です。

クリームタイプとジェルタイプについて

薬剤のタイプ	クリームタイプ	ジェルタイプ
熱処理の履歴	無	有(2回目以降)
薬剤特徴	浸透性が良く、お流し時の触感が良い。	浸透のスピードが穏やかで作業性が良く、早く塗布できる。
仕上がりイメージ	しっかりとしたウェーブスタイル 根元のクセを伸ばしながらのカールスタイル	空気感のある、軽い仕上りのウェーブスタイル
仕上がり特徴	やわらかい	ツヤがある

※クリームタイプとジェルタイプは薬剤の基本骨格、およびパワーを同じに設定してありますが、毛髪への浸透性が異なるため、対象となる髪質・スタイルの幅が広がります。

ウェーボ ホットカール ラインナップ

医薬部外品



1剤

ウェーボ ホットカール TC1

健康毛やパーマのかかりにくい髪に
ふんわりとした立体的ウェーブを表現します。

クリームタイプ 1剤:チオタイプ コールドニ浴式

EMP®(毛髪保護成分)※加水分解卵殻膜・ヒアルロン酸ナトリウム(2)(毛髪保護成分)配合



1剤

ウェーボ ホットカール TJ1

ホット系パーマの履歴がある髪や
パーマのかかりやすい髪に
ふんわりとした立体的ウェーブを表現します。

ジェルタイプ 1剤:チオタイプ コールドニ浴式



2剤

ウェーボ ホットカール T2

TC1、TJ1の共通2剤です。

クリームタイプ 2剤:チオタイプ コールドニ浴式用過酸化水素タイプ

1剤、2剤の組み合わせ

1 剤	2 剤
TC1	T2
TJ1	

化粧品



ウェーボ ホットカール SC1

ダメージが気になる髪に
穏やかでやわらかいカールを表現します。

クリームタイプ サルファイト



ウェーボ ホットカール SJ1

ホット系パーマの履歴がある髪や
ダメージが気になる髪に
穏やかでやわらかいカールを表現します。

ジェルタイプ サルファイト



ウェーボ ホットカール S2

SC1/SJ1専用アフタークリーム

クリームタイプ プロム酸タイプ

EMP®(毛髪保護成分)※加水分解卵殻膜・ヒアルロン酸 Na(毛髪保護成分)配合

サポートアイテム ラインナップ



ウェーボ ホットカール モイストリキッド
(保湿ローション)

熱により乾燥する毛髪に保湿成分を与えます。
ポリグルタミン酸による保湿膜が毛髪内部に水分をとどめます。

- ・EMP[®](毛髪保護成分)※加水分解卵殻膜
- ・ポリグルタミン酸(保湿成分) 配合



ウェーボ ホットカール リムーブローション
(還元剤除去剤)

バッファー効果で残留アルカリを中和し、
EMP[®]が過剰な還元剤を除去します。

- ・EMP[®](毛髪保護成分)※ 加水分解卵殻膜
- ・リンコ酸 (pH調整成分) 配合



ウェーボ ホットカール ケアオイル
(ベース剤)

CMC類似成分^{※1}、天然植物成分が髪をやさしく保護し、潤いを与えます。
スタイリング時の毛髪の摩擦を防ぎ、日々のダメージから毛髪を守ります。

※1 ラウロイルグルタミン酸ジ(フィトステリル/オクチルドデシル)(エモリエント成分)

- ・キダチアロエ葉エキス (保湿成分)
- ・メドウフォーム油 (エモリエント成分) 配合

uevo hot curl style

ホットカールスタイル

Style point

アンダーセクションはあまり軽くなりすぎないように、オーバーセクションは丸みが出るようにレイヤーをいれたくびれのあるウェーブスタイル。

Perm

ウェーブ ホットカール TC1/T2

ウェーブ ホットカール SC1/S2

髪が自然に流れる方向でワインディング。

Styling

毛先中心に「ウェーブ ホットカール ケアオイル」をなじませる。

Before



After



プロセス

放置

4

ホット系パーマが初めての場合の放置タイムは約5～15分、ダメージ部は約3～10分。

2回目以降 (リピーター)

※あくまで目安です。髪質、ダメージの度合いによって放置タイムは変わりますので
的確な軟化チェックをこまめに行ってください。

軟化チェック

5

お流し

6



ドライ

7

プロセス

お流し&トリートメント

12

- ・薬剤除去やpHコントロールを行います。
- ・お流し後はトリートメント等で仕上げます。

ドライ&仕上げ

14

ウェーブ ホットカール ケアオイル塗布

13

- タオルドライ後、「ウェーブ ホットカール ケアオイル」を2プッシュ程度、手のひらでよくのばし、毛先中心になじませた後、髪全体にのばします。

医薬部外品

< 1 剤 >

ウェーボ ホットカール TC1 / TJ1 (チオタイプ コールドニ浴式) 各 400mL

< 2 剤 >

ウェーボ ホットカール T2 (チオタイプ コールドニ浴式用過酸化水素タイプ) 400mL

化粧品

ウェーボ ホットカール SC1 / SJ1 / S2 各 400mL

ウェーボ ホットカール モイストリキッド 600mL

ウェーボ ホットカール リムーブローション 1,100mL

ウェーボ ホットカール ケアオイル 80mL

< 本品をご使用になる前に >

- 必ず使用説明書をよく読んで正しくお使いください。
- お客様にはその日の体調など、必ず問診を行い、過去にかぶれなどのアレルギー症状を起こした方には使用しないでください。
- パーマとカラーの施術は、1週間以上期間をあけてください。
- 加温機器は各メーカーの使用説明書、使用上のご注意をよく読んで正しくお使いください。
機器の不良による事故につきましては、当社では責任を負いかねます。

DEMI

デミ コスメティクス <http://www.demi.nicca.co.jp>
デミ サロン相談室 ☎0120-68-7968 月～金 AM9:00～PM5:00 (祝祭日は除く)