

DEMI



## SUSTAINABLE

サステナブルな社会のための取り組み



サトウキビ由来で環境への負荷が少ない **バイオマスPET** **バイオマスPE**

プラスチック容器\*において、サトウキビ由来の素材を使用した環境にやさしいプラスチックを使用しています。サトウキビの成長過程でCO<sub>2</sub>を吸収するため、石油由来の樹脂と比べ、CO<sub>2</sub>排出量低減効果があるサステナブルな素材です。

\*一部の製品(ミニヘアケア、アルミパック)を除く



責任ある森林管理や加工・流通の規格に則り作られる **FSC® 認証紙**

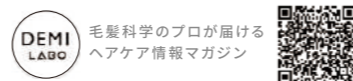
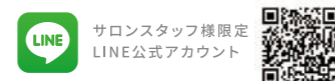
FSC®認証は、森林の抱える問題を解決しながら将来にわたり森林を利用してゆくための仕組みです。フローディアでは、個装箱と主要販促物において、FSC®認証紙を使用しています。

\* FSC®・・・Forest Stewardship Council® 森林管理協議会

F L O W D I A



DEMI



■「フローディア」は美容師によるカウンセリングを通じて、お客様に提供するプロフェッショナル商品です。

# DEMI

デミ コスメティクス [www.demi.nicca.co.jp](http://www.demi.nicca.co.jp)  
デミ サロン相談室 ☎0120-68-7968 月～金 AM9:00～PM5:00(祝祭日は除く)



©24.05-  
PRINTED IN JAPAN  
※本掲載の記事・写真・イラストなどの無断転載を禁じます。

真つ直ぐに、叶える。

美しい髪になりたい、つくりたい。

そう願うすべての人へ。



# 扱いにくいお悩み髪を いつまでも触れていたい艶髪へ

毛髪強度を守り、クセ・うねりにしっかり作用するストレートシリーズ。  
ダメージ要因を限定せず、マルチに補修するトリートメントシリーズ。  
フローディア史上、最高峰の補修力を持つホームケア。

毛髪科学と向き合い続けるフローディアから新しいブランドが誕生しました。  
その名は、「フローディアモア」。

「美しくなりたい、あり続けたい」  
「いつもどんなときも、理想の仕上がりを」

その想いを真っ直ぐ叶えられるように。



## FLOWDIA MORE's SCIENCE TECHNOLOGY

### サロンケアとホームケア。 3つのシリーズで悩める髪に、最適解を。

#### SALON CARE



髪の強さを守りながら  
クセ・うねりにしっかり作用して  
自然なストレートヘアに

##### SCIENCE TECHNOLOGY\*

- チオグリコール酸システアミン採用
- マルチケラチン
- グラデーション作用
- ヒートリアクトシルク

TARGET ダメージもクセ・うねりも気になる方

※すべて酸性ストレート1液に配合



6つのケアソリューションで  
ダメージ要因を限定せずトータルリペア

##### SCIENCE TECHNOLOGY

- バルネイドシステム
- マルチケラチン
- ボンデイドシステム
- ヒートリアクトシルク
- ダブルの結合ケア
- サーチリペア

TARGET ダメージにより髪が弱々しく感じる方  
エイジングによる髪の扱いにくさを感じる方

#### HOME CARE



フローディア史上、最高峰の補修力  
ヘアコンディションを整え  
健やかでやわらかな艶髪へ導くホームケア

##### SCIENCE TECHNOLOGY

- デミ独自の撥水技術(キューティクルラップ)
- ミセルショット
- バルネイドシステム
- ヒートリアクトシルク
- ボンデイドシステム
- サーチリペア
- ダブルの結合ケア

TARGET 美しいカラー・ストレートスタイルを維持したい方  
ダメージにより髪が弱々しく感じる方  
エイジングによる髪の扱いにくさを感じる方



# STRAIGHT SERIES

ヘアケアブランド発ならではの補修力と、  
必要な箇所に必要なだけ作用する軟化成分の  
配合バランスにこだわりぬいた  
ストレートシリーズ誕生。  
理想の髪の実現幅がさらに広がりました。



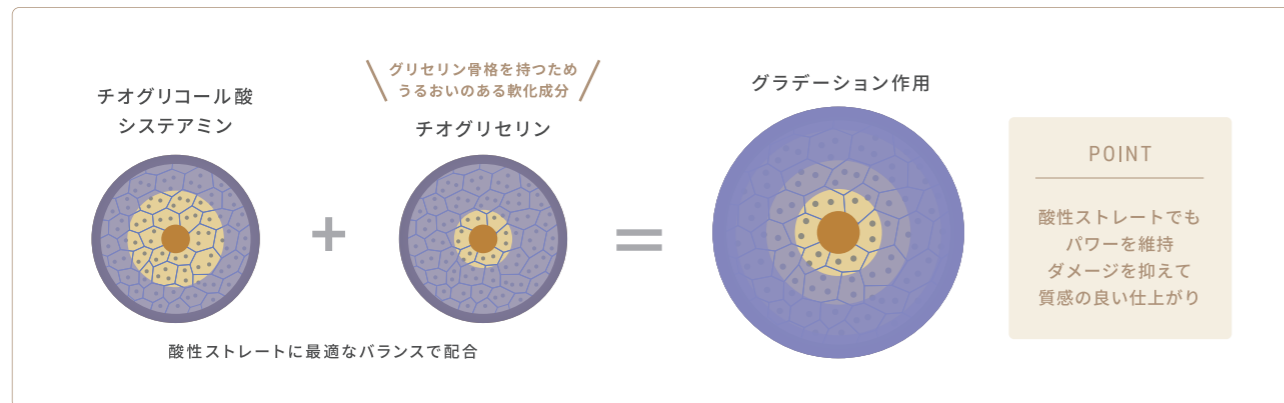
## クセ・うねりに結果を出す フローディアモアの作用テクノロジー

ダメージを抑えながらクセにしっかり作用  
適正作用の「チオグリコール酸システアミン」を配合\*



パワーと持続性を併せ持つチオグリコール酸。仕上がりにハリコシがあり、ダメージが少ないシステアミン。2つの成分の良さを兼ね備えたのが、酸性ストレートアイテムに配合のチオグリコール酸システアミンです。ダメージを抑えながらしっかりクセに作用し、自然なストレートスタイルを実現します。

酸性領域でも結果を出す  
フローディアモアの「グラデーション作用」\*



チオグリコール酸システアミンと毛髪中心部まで作用するチオグリセリンとの配合バランスにこだわり、毛髪内部へのグラデーション作用を実現。毛髪の芯を守りつつ、クセにはしっかりアプローチします。

\*クリーム6.0、4.0、4.0Sに配合

## 髪の強度を守りつつ、 いつまでも触れていたくなる艶ストレートを実現

処理剤レベルの補修成分を配合「マルチケラチン」\*<sup>1</sup>

分子量や補修アプローチが異なる7種のケラチンPPTを配合。前処理不要のシンプルプロセスを実現しました。



※1 クリーム6.0、4.0、4.0Sに配合 ※2 加水分解ケラチン(羊毛) ※3 加水分解ケラチン(カシミアヤギ) ※4 加水分解ウールキューティクルタンパク  
※5 ラウルジモニウムヒドロキシプロピル加水分解ケラチン ※6 ヒドロキシプロピルトリモニウム加水分解ケラチン ※すべて毛髪補修成分

熱を味方に「ヒートリアクトシルク」\*<sup>7</sup>



熱反応により毛髪表面に被膜を形成するヒートリアクトシルク配合。熱ダメージを抑制し、艶のあるなめらかな仕上がりへ。

※7 クリーム6.0、4.0、4.0Sに配合 (ジヒドロキシメチルシリルプロポキシ)ヒドロキシプロピル加水分解シルク(毛髪補修成分)

## 施術を繰り返しても、髪の強度をキープ



●酸性ストレート処理：ブリーチ毛にフローディアモア クリーム 6.0、フローディアモア エマルジョン BR処理 ●酸性ストレート1回処理の毛髪強度を100としたときの相対値

\*写真・イラストはすべてイメージです。

## LINE UP <美容技術者専用>

### 1 剤・1 液



**ストレート H 1剤**  
【医薬部外品】

販売名	NCパーマストレート 1剤
種類別名称	高温整髪用アイロンを使用する コールド二浴式縮毛矯正剤用 第1剤(チオグリコール酸塩)
容量	400g
pH	9.0
還元剤(医薬部外品) 毛髪軟化成分(化粧品)	・チオグリコール酸 モノエタノールアミン液
還元力(TG換算)	9.1



**クリーム 6.0**  
【化粧品】

販売名	ヘアセット料
容量	960g
pH	6.0
還元剤(医薬部外品) 毛髪軟化成分(化粧品)	・チオグリコール酸システアミン ・チオグリセリン
還元力(TG換算)	6.5



**クリーム 4.0**  
【化粧品】

販売名	ヘアセット料
容量	960g
pH	4.0
還元剤(医薬部外品) 毛髪軟化成分(化粧品)	・チオグリコール酸システアミン ・チオグリセリン
還元力(TG換算)	6.5



**クリーム 4.0S**  
【化粧品】

販売名	ヘアセット料
容量	960g
pH	4.0
還元剤(医薬部外品) 毛髪軟化成分(化粧品)	・チオグリコール酸システアミン ・チオグリセリン
還元力(TG換算)	5.0

### 2 剤・2 液



**エマルジョン OX 2剤**  
【医薬部外品】

販売名	NCパーマ 2剤
種類別名称	過酸化水素水パーマメント・ ウェーブ用剤用第2剤
容量	960g
pH	3.0
酸化剤(医薬部外品) セット成分(化粧品)	・過酸化水素水



**エマルジョン BR**  
【化粧品】

販売名	ヘアセット料
容量	960g
pH	6.0
還元剤(医薬部外品) 毛髪軟化成分(化粧品)	・臭素酸Na

#### アプリケーション吐出可能な エマルジョンOX・BR

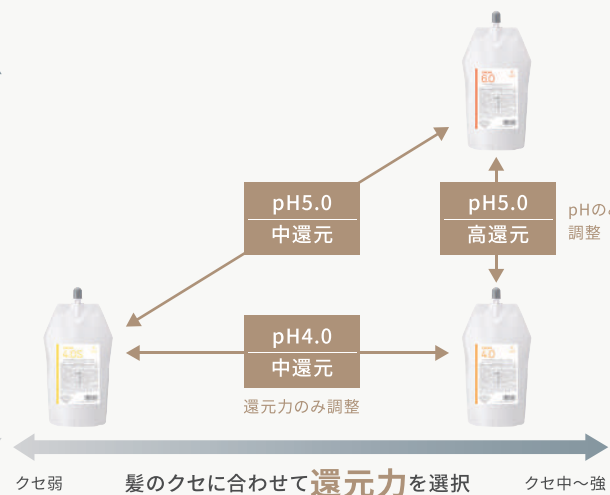


リキッドの操作性とクリームの質感の良さを併せ  
持ったエマルジョンタイプ。毛先まで指どりの  
良いナチュラルなストレートスタイルを導きます。

pH高  
(ローダメージ)

髪のダメージ  
に合わせて  
**pH**を選択

pH低  
(ハイダメージ)



パワーのコントロールをシンプルに

還元力が異なる2種類  
のpH4.0の薬剤により、  
シンプルにパワーをコン  
トロールします。

## STRAIGHT PROCESS

詳しいプロセスはこちら >



### STEP1 カウンセリング(ドライチェック)

施術履歴をヒアリングし、髪質、ダメージレベル、クセの強さなどドライで髪の状態をチェックします。

### STEP2 プレシャンプー(ウェットチェック)

シャンプー後、タオルドライをしてもう一度髪の状態をチェックします。

### STEP3 薬剤選定

髪の状態やお客様の求める仕上がりに合わせて薬剤を選定します。

	4	5	6	7	8	9	10	11	12	13	14	15	
	新生部【6レベル以下】	ローダメージ【7~9】			ミドルダメージ【10~12】			ハイダメージ【13~15】					
クセの目安	クセが弱い	6.0	6.0			4.0			4.0 S				
	クセがある	ストレート H	6.0			6.0			4.0				
	クセが強い	ストレート H	ストレート H			6.0			5.0*				
	クセがとても強い	ストレート H	ストレート H			6.0			6.0				



髪質や施術履歴に応じて  
ダメージレベルの調整をします。

太毛の方:ダメージレベル-1  
細毛の方:ダメージレベル+1  
縮毛矯正履歴:ダメージレベル+2  
ブリーチ履歴:ハイダメージレベルで選定

※クリーム 6.0とクリーム 4.0を1:1で混合

### STEP4 1 剤・1 液塗布

根元を外して、クセが強い部分から塗布してください。塗布後、均一に伸ばし、ラップをして室温放置してください。

### STEP5 軟化チェック(部外品) / 作用チェック(化粧品)

#### 軟化チェック(部外品)

塗布後10分を目安に軟化チェックを行います。  
サイド、後頭部、ネープの髪が太い3ヶ所で行います。

#### 作用チェック(化粧品)

塗布後15分を目安に、作用チェックを行います。  
テンションをかけずにコーミングし、クセの伸びを確認します。  
クセが十分に伸びていない場合はさらに10分放置します。  
※作用が弱い場合は一段階強いアイテムを上から重ねつけし、5分毎に作用チェックを行います。

### STEP6 お流し

薬剤の洗い残しのないよう、丁寧に洗い流してください。タオルで水気を十分にふきとり、しっかりと乾かします。

### STEP7 アイロン

180℃を基本に、スライスごとに数秒かけて  
根元から毛先まで1スルーアイロン処理をします。

**POINT** ツインブラシやコームで面を整えながら  
しっかりと熱を入れるとより効果的です

### STEP8 2 剤・2 液塗布

アプリケーションに移し、塗布します。  
根元からコーミングし均一に伸ばした後、室温放置してください。

放置時間 ●エマルジョン OX(部外品)⇒5~10分  
●エマルジョン BR(化粧品)⇒10~15分



### STEP9 お流し・仕上げ

薬剤をしっかり洗い流した後、フローディアモア トリートメントで仕上げてください。

**POINT** ドライ前に フローディアモア リペアコンク ミストを  
使用していただくと、仕上がりの質感がさらに向上します



# SYSTEM TREATMENT SERIES

自由なデザインの幅が広がる一方で  
 増える複雑なダメージ履歴を持つ髪。  
 フローディアモアは、ダメージ要因を限定せず、  
 マルチに補修するトリートメントを追求しました。



## 6つのCare Solutionが叶える 悩める髪をトータルリペア

### Solution 1 ダメージ空洞を選択的に補修 「バルネイドシステム」



ダメージ空洞のみを選択的に補修する「バルネイドシステム」。  
 ベタつきのない髪本来の質感を導きます。

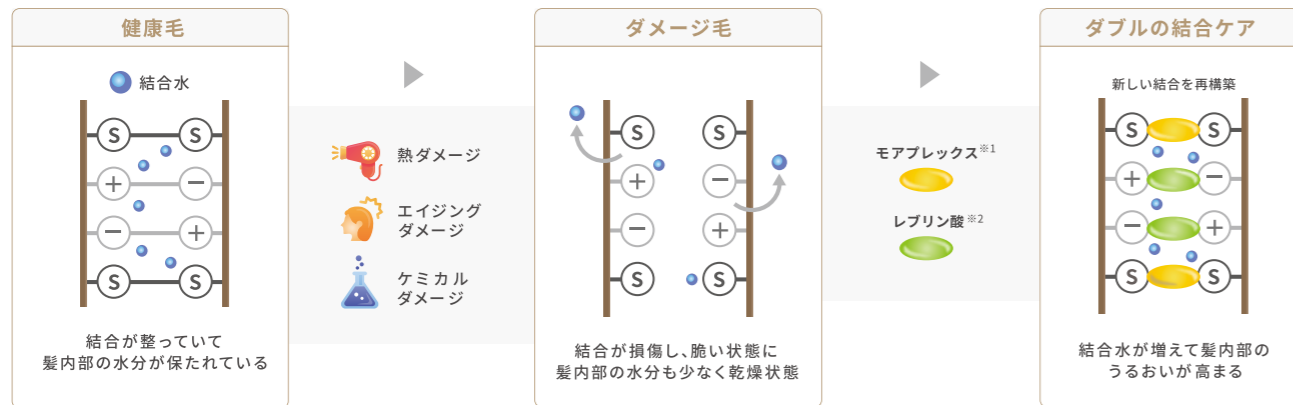
### Solution 2 うねりを結合から整える 「ボンデイドシステム」



結合を切ることなくゆるめて整える「ボンデイドシステム」。  
 うねりが整った扱いやすい髪へ。

※カルボキシメチルシステインリン、リシンHCl(毛髪補修成分)

### Solution 3 うるおいを高め、ふっくらハリのある髪に 「ダブルの結合ケア」



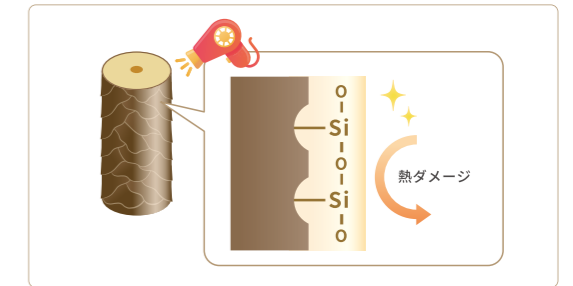
ダメージを受け欠損した結合を補修することで、しなやかな髪本来の強さを導くとともに、毛髪内部に結合水を増やし、うるおいに満ちたハリのある仕上がりを叶えます。

※1ジマレイン酸プロピレンジアンモニウム(毛髪補修成分)  
 ※2レブリン酸(毛髪補修成分)

### Solution 4 処理剤級のケラチン補給 「マルチケラチン」

ウールケラチン <sup>*1</sup>	カシミアケラチン <sup>*2</sup>	キューティクルケラチン <sup>*3</sup>	オイルケラチン <sup>*4</sup>
加水分解ケラチン 30000 <sup>*5</sup>	加水分解ケラチン 1200 <sup>*5</sup>	加水分解ケラチン 600 <sup>*5</sup>	

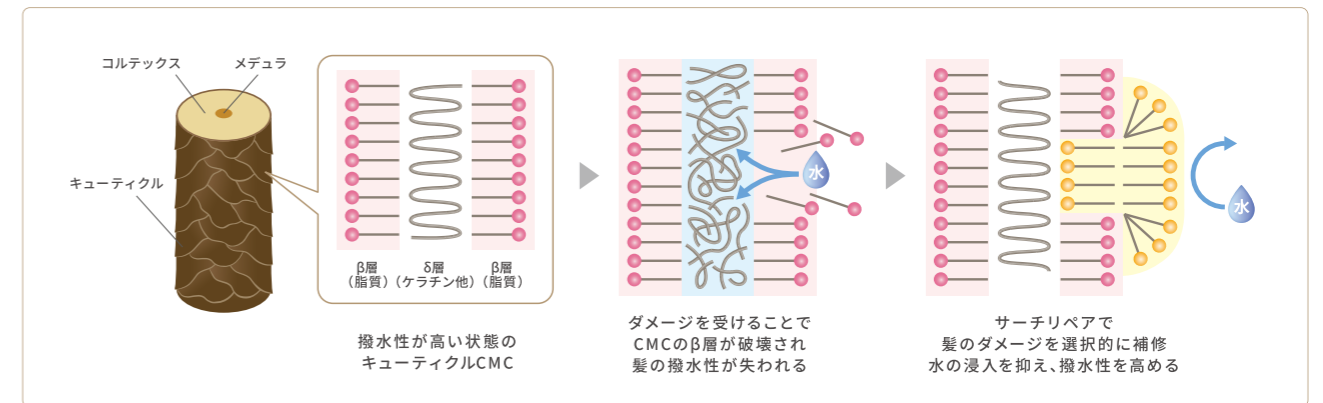
### Solution 5 熱を味方に 「ヒートリアクトシルク<sup>\*6</sup>」



分子量や補修アプローチが異なる厳選した7種のケラチンPPTを配合。 熱ダメージを抑制し、艶のあるなめらかな仕上がりに。

※1加水分解ケラチン(羊毛) ※2加水分解ケラチン(カシミアヤギ) ※3加水分解ウールキューティクルタンパク ※4ラウルジモニウムヒドロキシプロピル加水分解ケラチン  
 ※5ヒドロキシプロピルトリモニウム加水分解ケラチン ※6(ジヒドロキシメチルシリルプロポキシ)ヒドロキシプロピル加水分解シルク ※すべて毛髪補修成分

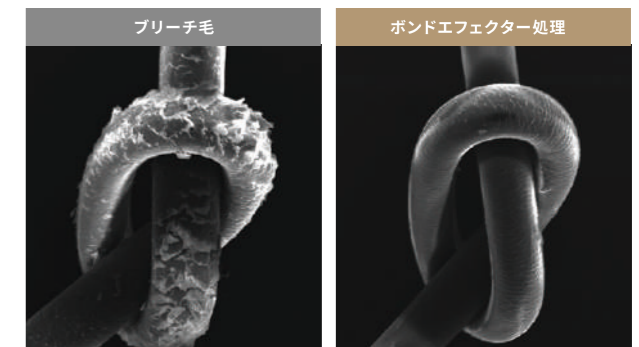
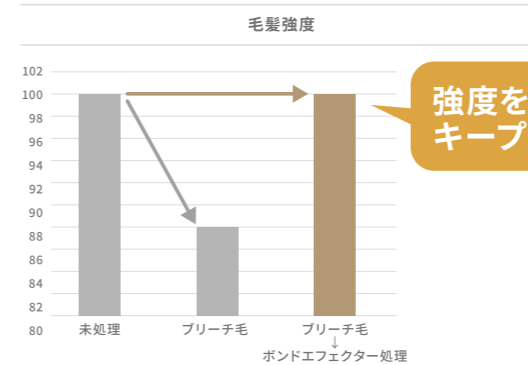
### Solution 6 髪本来の撥水性を保つ 「サーチリペア<sup>\*</sup>」



キューティクルCMCに生じたダメージホールを選択的に補修して埋めるサーチリペア。  
 キューティクルが本来持つ撥水性を保ち、ダメージの進行を防ぎます。

※バルミトイルジペプチド-18(毛髪補修成分)

## 毛髪強度を上げ、つるつるとなめらかな髪へ



●ボンドエフェクター処理: ブリーチ毛にフローディアモア ボンドエフェクター 1・2を処理 ●未処理毛の毛髪強度を100としたときの相対値



## LINE UP &lt;美容技術者専用&gt;

ボンドエフェクター 1  
450mLボンドエフェクター 2  
450g

## SALON CARE's FRAGRANCE

瑞々しいフルーツと  
色とりどりの花々が織りなす  
フルーティーブルームの香り



\*イラストはイメージです。

## TREATMENT PROCESS

詳しいプロセスはこちら &gt;



## POINT



全頭を10ブロックに分けて塗布してください。つけムラをなくし、しっかりなじませます。

## ボンドエフェクター 1・2 使用量の目安(参考)

ショート	4~6プッシュ (12~18mL/g)
ミディアム	8~10プッシュ (24~30mL/g)
ロング	12~14プッシュ (36~42mL/g)

1プッシュ=3mL/g

## STEP1 プレシャンプー

スタイリング剤がついている場合、しっかり洗い流してください。シャンプー後、タオルドライしてください。

## STEP2 ボンドエフェクター 1 塗布

ブロックごとに根元を外して塗布してください。塗布後、コーミングし、リキッドから泡状になるまでよくもみこんでなじませてください。  
\*専用のアプリケーターに一人分を量り取り使用してください。 \*希釈せずに原液でご使用ください。

## STEP3 ボンドエフェクター 2 塗布

ブロックごとに中間から毛先を中心に塗布し、全体的にコーミングしてよくなじませてください。その後十分にもみこんでさらになじませてください。  
薬剤が乾かないようにラップをして、15分間室温放置してください。

POINT 加温するとより効果的です

## STEP4 お流し・ドライ

薬剤の洗い残しのないよう、丁寧に洗い流してください。タオルで水気を十分ふきとり、しっかりと乾かします。

POINT ドライ前にフローディアモア リペアコンク ミストを使用していただくと、仕上がりの質感がさらに向上します

## STEP5 アイロン・仕上げ

180°Cを基本に、厚めにスライスを取り、根元から毛先までアイロン処理をします。テンションをかけずにスルーしてください。

POINT ツインブラシで面を整えながらアイロン処理をしていただくと仕上がりの均一感がさらに向上します

## HOME CARE ITEM

フローディア史上、  
最高峰の補修力。  
美しい髪、思いのままに。



## ダメージの蓄積により弱くなった髪をトータルリペア Shampoo&Treatment

毛先までハリコシのあるしなやかな艶髪へ  
リペアコンクシルキー



✓ 細毛・軟毛の方 ✓ 髪がバサつく方

Shampoo	Treatment
【毛髪補修成分】加水分解ケラチン(羊毛)/ヒドロキシプロピルトリモニウム加水分解ケラチン/加水分解シルク	【毛髪補修成分】ダイマージリノール酸(フィトステリル/イソステアリル/セチル/ステアリル/ベヘニル) 【毛髪保護成分】アマナズナ種子油

毛先までうるおいのあるなめらかな艶髪へ  
リペアコンクメルティ



✓ 太毛・硬毛の方 ✓ 髪がまとまらない方

Shampoo	Treatment
【毛髪補修成分】ヒドロキシプロピルトリモニウム加水分解ケラチン/ユズ果実エキス	【毛髪補修成分】ダイマージリノール酸(フィトステリル/イソステアリル/セチル/ステアリル/ベヘニル) 【毛髪保護成分】サクロ種子油

## ダメージで弱く扱いにくくなった髪を補修 Hair mist

毛先までさらりとなめらかな艶髪へ  
リペアコンク ミスト



- ✓ サラッとしたまとまりを好む方
- ✓ 熱ダメージが気になる方
- ✓ サロンケアの効果を持続させたい方

【毛髪補修成分】加水分解ウールキューティクルタンパク/ジヒドロキシプロピルアルギニン HCl/ヒアルロン酸Na/加水分解水添デンプン

### How to use

ご使用前に軽く振ってからお使いください。  
タオルドライ後または軽くぬらした後に適量をスプレーし、  
よくなじませてから乾かします。  
※乾いた髪にもお使いいただけます。

## 使い続けるほど強く美しい髪へ

過度なダメージやエイジングによりヘアコンディションが悪くなった髪の  
内と外を余さずまるごとケアし、健やかでやわらかな艶髪へ。

### 内側のケア

#### バルネイドシステム

ダメージ部分のみを選択的に補修  
髪本来の質感へ  
配合アイテム: シャンプー/トリートメント

#### ミセルショット

スカスカで疎になった髪内部の  
ケラチン密度を高める  
配合アイテム: シャンプー

#### ボンデイドシステム

クセ・うねりを整えて  
扱いやすい髪へ  
配合アイテム: トリートメント

#### モアブレックス<sup>\*1</sup>

シスチン結合を補修し、  
髪の強度を高めしなやかな髪へ  
全アイテムに配合(リペアコンク ジェル 2を除く)

#### レブリン酸

イオン結合を補修し、  
うるおいに満ちた扱いやすい髪へ  
全アイテムに配合  
(リペアコンク ジェル 2を除く)

### 外側のケア

#### サーチリペア<sup>\*2</sup>

キューティクルのダメージホールを  
選択的に補修し、撥水性を高める  
配合アイテム: シャンプー/ヘアミスト/ヘアマスク 1

#### ヒートリアクトシルク<sup>\*3</sup>

熱に反応し、ダメージを補修  
疑似キューティクル形成で熱に強い髪へ  
配合アイテム: ヘアミスト

\*1ジマレイン酸プロピレンジアンモニウム \*2パルミトイルジペプチド-18 \*3(ジヒドロキシメチルシリルプロポキシ)ヒドロキシプロピル加水分解シルク ※すべて毛髪補修成分

## HOME CARE's FRAGRANCE

軽やかな花々の優しい香りが広がる  
ブライトフローラルの香り

ミゲを中心とした花々の香りを基調に、透明感のあるシトラス  
やピーチ、カシスのフルーティさを加えました。軽やかなフローラ  
ルムスクの香りです。

TOP

Mandarin, Lemon  
Peach, Plum, Cassis



MIDDLE

Muguet, Rose, Jasmin

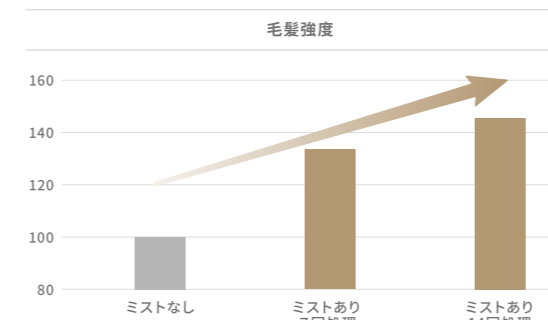


LAST

Musk, Powdery  
Woody, Amber

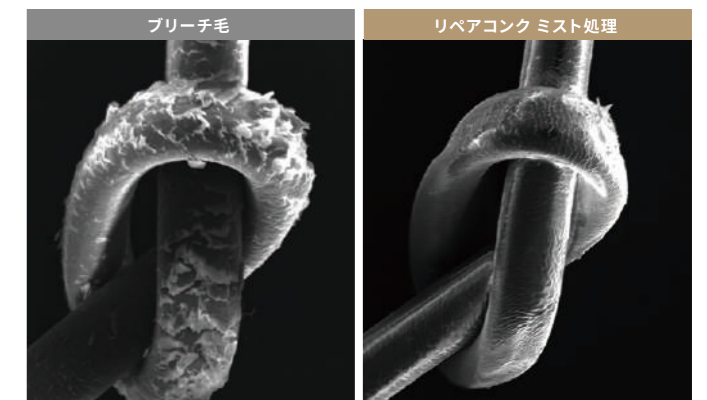


### ダブルの結合ケアで使い続けるほどにしなやかな髪へ



- プリーチ毛にフローディアモア シャンプー、トリートメント、リペアコンク ミストを塗布し180°Cのアイロンでワンスルー処理
- ミストなし(プリーチ毛)の毛髪強度を100としたときの相対値

### 髪1本1本をつるつとなめらかに



### 均一に整った艶髪へ



不揃いな艶  
ギラつき・テカリ

面が整った艶  
上品な光沢感

### 均一に塗布ができるロング噴霧スプレー採用



約2秒  
噴霧

リペアコンク ミストは、1  
プッシュ約2秒かけて長  
くスプレーします。ミスト  
ボトルを動かしながら塗  
布することで、つけすぎ  
を防ぎ、ムラなく均一な  
仕上がりに。





# FLOWDIA LINE UP

## サロンケア(業務用)

SPA	1剤	2剤	3剤	4剤
450g(詰替) 150g ¥2,500	450g/mL(詰替)	450mL(詰替)	450g(詰替)	450g(詰替) お持ち帰り用50g ¥1,200

## ホームケア

シャンプー		トリートメント		アウトバストリートメント	
50mL ¥600 250mL ¥2,700 550mL ¥4,500	450mL(詰替) ¥3,300 1,000mL(詰替) ¥6,000	50g ¥800 200g ¥2,900 550g ¥6,000	450g(詰替) ¥4,100 1,000g(詰替) ¥7,400		

### SPRING LIFT

[スプリングリフト]

ボリュームのでにくい髪を、ふんわりと弾力のある艶髪へ



ST  
スプリングリフト 1



ST  
スプリングリフト 4

### SLEEK LIGHT

[スリークライト]

からまりやすい髪を、サラサラでなめらかな艶髪へ



ST  
スリークライト 1



ST 2-V



ST 3



ST  
スリークライト 4

### SLEEK MOIST

[スリークモイスト]

ダメージでかたくなった髪を、やわらかくなめらかな艶髪へ



フローラスパ



ST  
スリークモイスト 1



ST 2-C



ST  
スリークモイスト 4

### DEEP MOIST

[ディープモイスト]

ダメージで乾燥した髪を、しっとりとうるおいのある艶髪へ



ST  
ディープモイスト 1



ST 2-M



ST 3-F



ST  
ディープモイスト 4

### GRAND STRETCH

[グランストレッチ]

ボリュームがでにくくなった大人の髪を、ふんわりと健康的な艶髪へ



ST  
グランストレッチ 1



ST 2-M



ST 3-F



ST  
グランストレッチ 4

### GRAND MELLOW

[グランメロウ]

ごわついてまとまりにくくなった大人の髪を、なめらかで健康的な艶髪へ



ST  
グランメロウ 1



ST  
グランメロウ 4

### シャンプー

50mL ¥600  
250mL ¥2,700  
550mL ¥4,500



スプリングリフト



スリークライト



スリークモイスト



ディープモイスト



グランストレッチ



グランメロウ

### トリートメント

50g ¥800  
200g ¥2,900  
550g ¥6,000



スプリングリフト



スリークライト



スリークモイスト



ディープモイスト



グランストレッチ



グランメロウ

### アウトバストリートメント

#### SCALP CARE

#### HAIR CARE



リベアエマルジョン  
75g ¥2,800



ストレッチパフ  
120g ¥3,000



リニューイングエッセンス  
100mL ¥2,700



グラントオイル  
45mL ¥2,400



モイストケアミルク  
75g ¥2,800