

caradeco

toner[®] bleach powder EX

キャラデコ トナー[®] ブリーチパウダー EXは、短い時間でハイトーンにまで美しくブリーチすることが可能です。

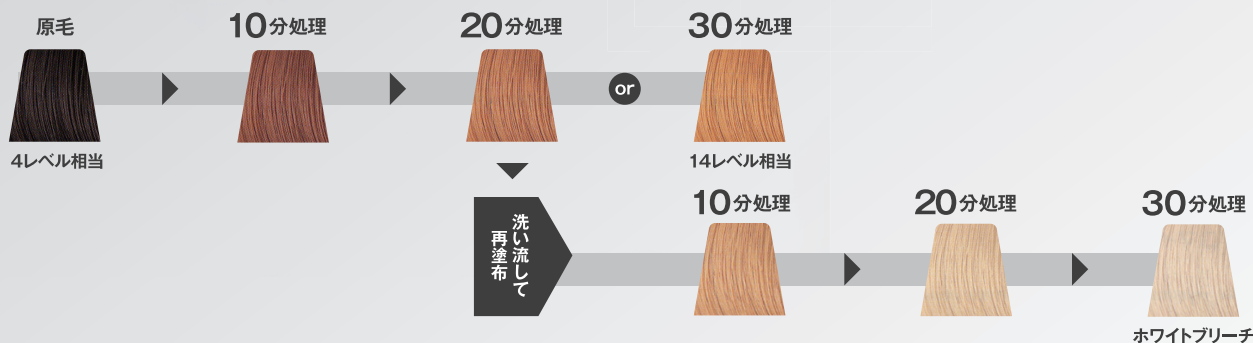
しかも、クリーム状態が長時間持続するので塗布しやすく、ムラになりません。



短時間で
美しい
ブリーチを。

キャラデコ トナー[®] ブリーチパウダー EX 400g(20g×20袋) 医薬部外品
販売名: トナー ブリーチパウダー EX

COLOR CHART



関連商品

caradeco
quickplex



キャラデコ クイックプレックス
(酸化染毛剤用補助料)
500ml

ブリーチやヘアカラー施術前にご使用いただく前処理用アイテムです。グルコン酸誘導体*1とマレイン酸誘導体*2が毛髪を補修することでブリーチやヘアカラーによる毛髪へのダメージを軽減します。

[毛髪補修成分]
*1 ヒドロキシプロピルグルコナド
*2 (メチルビニルエーテル/マレイン酸) コポリマー

※使用上の注意をよく読んで正しくお使いください。
※今までに本品に限らず過硫酸塩配合の脱色剤でかぶれたことのある方には絶対に使用しないでください。

POINT 1

クリーム状で塗布しやすい

第1剤と第2剤を混合すると塗りやすいクリームタイプになり、スピーディーな施術が可能。しかもクリーム状態が長続きますのでムラなく均一に塗布できます。



混合直後



20分後

POINT 2

ノンダスト

顆粒状で粉飛びがほとんどなく、快適にお使いいただけます。



キャラデコ トナー[®] ブリーチパウダー EX

POINT 3

アンモニア臭を抑えたさわやかな香り

第1剤と第2剤の混合によって生じるさわやかな香りが、ブリーチ剤特有のアンモニア臭を緩和します。

PROCESS



① ② ③ ④

キャラデコ トナー[®] ブリーチパウダー EXとキャラデコ第2剤を1:3の割合でミックスします。

準備

1	カップにキャラデコ トナー [®] ブリーチパウダー EXを必要量取ります。(1袋20g)	<キャラデコ第2剤> 医薬部外品 ① キャラデコ オキシド N 02 販売名:ナカノ オキシド Ag ③ キャラデコ オキシド 02 販売名:ナカノ オキシドN Ae-1 ② キャラデコ オキシド N 06 販売名:ナカノ オキシド Ah ④ キャラデコ オキシド 06 販売名:ナカノ オキシドN Ab-1
2	キャラデコ第2剤をカップに入れ、クリーム状になるまでミックスします。	※必ずご使用の直前にミックスしてください。 ※高いブリーチ力をお求めのときは06を、マイルドなブリーチ力をお求めのときは02をご使用ください。

地肌に薬液がつかないように十分注意して塗布します。

塗布

1	ミックスした薬液を毛髪のブリーチしたい部分に、ハケまたはコームで手早く塗布します。	※毛髪への反応が早いので、できるだけ手早く塗布してください。 ※毛髪が、汚れている場合以外はシャンプーをしないでください。
2	根元から1cmあけて塗布します。根元部分はある程度毛先部分が明るくなってきた時点で塗布し、作用させます。	※毛先に向かって明るくブリーチされるように、毛先の塗布量を多くします。
3	全体をブリーチする場合は、ブロッキングし、ネープからトップ、フロントの順に塗布します。ムラにならないよう(熱が一部分にこもらないように)に軽くほぐして放置します。	

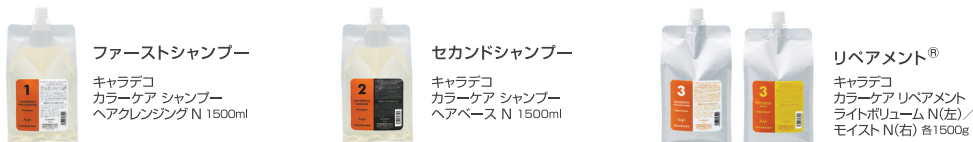
5~30分間自然放置。(ノーキャップ)

放置

1	ブリーチ度合いをみながら、希望の明るさになるまで待ちます。	※キャップを使用すると、液だまりして色ムラやかぶれの原因となることがありますので、ノーキャップをおすすめします。 ※30分以上放置してもブリーチ効果はあがりません。それ以上ブリーチしたい場合は洗い流してもう一度塗布してください。 ※強い刺激等が生じた場合は、すぐに洗い流してください。
----------	-------------------------------	--

ご希望の明るさになりましたら、十分にすすぎ、シャンプーの後、リペアメント[®] で仕上げます。

リペアメント[®]



ファーストシャンプー
キャラデコ カラーケア シャンプー ヘアクレンジング N 1500ml

セカンドシャンプー
キャラデコ カラーケア シャンプー ヘアベース N 1500ml

リペアメント[®]
キャラデコ カラーケア リペアメント ライトボリューム N(左)/モイスト N(右) 各1500g

※「リペアメント/REPAIRMENT」は中野製薬株式会社の登録商標です。 ※「TONER/トナー」は中野製薬株式会社の登録商標です。

! してはいけないこと

- ① **高温放置厳禁**
高温や湿度の高い所に放置、保管しますと内容成分が化学反応を起こして分解し、発熱することがあります。必ず直射日光をさけて冷暗所に保管してください。
- ② **開放厳禁**
本品は、湿気を吸うと効力を失います。開封後は速やかに使い切ってください。
- ③ **水分・異物の混入厳禁**
水分、異物、特に金属粉などが混入すると化学変化により発熱して煙がでたり、本品の固化、黒化などが起こり、場合によっては熱などで容器が変形を起こします。絶対に水分・異物が混入しないように注意してください。

