

N.  
KERAREFINE  
SYSTEM



ブランドサイトのご紹介

エヌドットはブランドコンセプト・商品特徴をお客様へ詳しくお伝えする専用サイトを設けております!  
<http://ndot.jp/> ※専用サイトは、弊社ホームページ(<http://www.napla.co.jp>)から入ることができます。



株式会社 ナプラ

■大阪支社 〒541-0043 大阪府大阪市中央区高麗橋1-6-6 ナプラ北浜ビル ☎0120-1897-00 FAX.06-6228-3653  
 ■東京支社 〒160-0022 東京都新宿区新宿4-2-18 新宿光風ビルディング6F ☎0120-3277-54 FAX.03-5362-3053



@napla.jp @napla\_official #エヌドット

N. エヌドット ケラリファイン システムトリートメント  
 KERAREFINE SYSTEM

ディープモイスト  
 DEEP MOIST

napla®

還元ケラチンと熱の力で毛髪内部を再構築

しなやかに弾む美髪を育てる4浴式トリートメント

# N. KERAREFINE SYSTEM

エヌドット ケラリファイン システムトリートメント

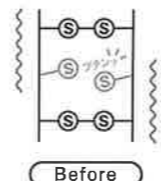
ディープモイスト  
DEEP MOIST

## KERAREFINE's Technology

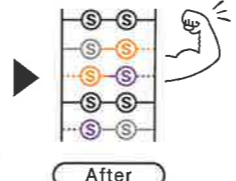
美髪を叶える2つのポイント

**01**  
2種の還元ケラチンが  
毛髪内部を再構築し  
芯から髪を補修!

1剤配合: II型還元ケラチン  
4剤配合: I型還元ケラチン



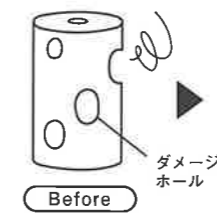
ダメージ毛は横結合が切れており髪の強度が弱くなる



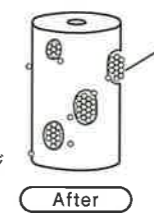
還元ケラチンが結合を増やす事により、髪の強度をアップ!

**02**  
凝集化による  
補修効果の持続

毛髪内部で小さなケラチンが集合状態を作る“凝集化”をすることで、ダメージホールにしっかりと留まり、補修効果が持続します。



ダメージホール



小さな分子のケラチンがpHの変化でお互いに引き寄せ合う

大きな1つのまとまりに凝集化し、髪の隙間からこぼれ出にくい状態へと変化

1

糖をプラスして  
うるおいを逃さない髪

“凝集化”のキーとなる3種のケラチンに加え、水分を引き寄せる異性化糖を浸透させ、うるおい質感のベースを作ります。



N. ケラリファイン システムトリートメント  
ディープモイスト 1st  
NET.300mL/NET.600mL(リフィル)

2

pHをコントロールし  
凝集化を行う

2剤に配合される乳酸の効果でpHが変化し、ケラチンが凝集化することで毛髪内部に留まりやすい形状に。トリートメント効果の持続力がアップします。



N. ケラリファイン システムトリートメント 2nd  
NET.1,000g (リフィル)

3

美髪に欠かせない  
補修成分を補給

吸着性に優れたカチオン化シルクや高分子ケラチン、CMC、フラレンなど補修成分を補給。キューティクルを内側から接着し持続効果を高めます。



N. ケラリファイン システムトリートメント 3rd  
NET.1,000g (リフィル)

4

毛先までしっとりまとまる仕上がりに

毛髪保護に優れたセルロースナノファイバーが毛髪表面をコートし、ケラチンと一緒に水分も閉じ込めることで、内側からうるおうしっとりとした質感が持続します。



N. ケラリファイン システムトリートメント  
ディープモイスト 4th  
NET.1,000g (リフィル)

## Home Care

美髪のベースを作る毎日のホームケア

オイルイン  
タイプ



- ツヤが欲しい
- うねりを抑えたい

日常生活でのダメージをケアし、ツヤのある柔らかな髪へ導く  
デイリー使いのオイルインシャンプー&トリートメント。

N. オイルインシャンプー  
NET.300ml 2,800円/NET.750ml 5,400円/NET.750ml(リフィル) 4,800円  
N. オイルイントリートメント  
NET.240g 2,800円/NET.650g 5,800円/NET.650g(リフィル) 5,200円

## PROCESS

カウンセリング

シャンプー

First

Second

Third

Fourth

1剤 塗布

2剤 塗布

スチーム or 加温  
(5分) (10分)

3剤 塗布

シャンプー

4剤 塗布

お流し

ドライ

アイロン

仕上げ

しっかり水気を切って下さい。

加温する場合はここで。

十分にすすいでからシャンプーし、しっかり水気を切ってください。

アイロン温度は120℃~140℃でゆっくり1スルー。

1

phyケラチンで  
サラサラ質感のベース作り

補修効果を持続させる“凝集化”のキーとなるフェザーケラチンに加え、phyケラチンを毛髪内部へと浸透させます。



N. ケラリファイン システムトリートメント 1st  
NET.300mL/NET.600mL(リフィル)

### 加温の役割と効果

2剤の塗布後、熱を加えることで凝集化の効果が高まり持続性がさらにアップします。また、メドウラクトンが熱によって毛髪と結合し、補修効果が促進されます。

※2剤配合

### 中間水洗の役割と効果

毛髪表面の余分な薬剤を落とすことで4剤の吸着性が高まります。また、シャンプーをすることでカチオン性だった毛髪表面がアニオン性へと変化し、カチオン性の4剤とのイオン結合が促進されます。

4

サラサラ質感に毛髪表面をコート

耐水性に優れたWセルロースポリマーが毛髪表面を滑りよくなめらかな状態へ整えます。“凝集化”したケラチンの効果でしっかりと質感を出しながらも、風にびびくようなサラリとした軽やかな仕上がり。



N. ケラリファイン システムトリートメント 4th  
NET.1,000g (リフィル)

使用量目安	1剤	2剤	3剤	4剤
ショート	10~14mL	15~21g	15~21g	9~15g
ミディアム	14~18mL	21~27g	21~27g	15~21g
ロング	18~22mL	27~31g	27~31g	21~27g

※あくまで目安となりますので髪の量、ダメージ度合いなどで使用量は変動します。

## サロンクオリティをキープするスペシャルケア

サロンメニューとの組み合わせもオススメ

ツヤ感  
UP!

うるおい  
UP!



- ツヤが欲しい
- 髪色を楽しみたい

- 毛先までまとまる髪に
- なめらかな質感に

N. ケラリファイン 【カラーケア/ダメージケア】(ヘアトリートメント)  
各NET.15g×4 1,200円

価格は全て税抜きです。