

N.

BLEACH SERIES

ナブラカラーシリーズ



エヌドットカラー (グレイ)
全27色
1剤 NET.80g 医薬部外品



エヌドットカラー (ファッション)
全48色
1剤 NET.80g 医薬部外品



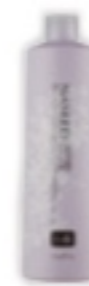
エヌドットカラー オキシ
(OX6%・3%・AC OX2.4%)
2剤 NET.1000mL
医薬部外品



ナシードカラー (グレイファッション)
全35色
ナシードカラー (クイックタイプ)
全30色
1剤 NET.80g 医薬部外品



ナシードファッションカラー
(ファッションシェード)
全96色
1剤 NET.80g 医薬部外品



ナシードカラー オキシ
(OX6%・3%・AC OX2.4%)
2剤 NET.1000mL
医薬部外品

カラーサポートアイテム



N. カラーシャンプー & トリートメント Pu (パープル)
シャンプー: NET.320mL ¥2,400 / NET.40mL ¥600
トリートメント: NET.300g ¥2,400
お試しセット: シャンプー NET.40mL & トリートメント NET.40g ¥1,000



N. カラーシャンプー & トリートメント Si (シルバー)
シャンプー: NET.320mL ¥2,400 / NET.40mL ¥600
トリートメント: NET.300g ¥2,400
お試しセット: シャンプー NET.40mL & トリートメント NET.40g ¥1,000



N. カラーシャンプー & トリートメント Pi (ピンク)
シャンプー: NET.320mL ¥2,400 / NET.40mL ¥600
トリートメント: NET.300g ¥2,400
お試しセット: シャンプー NET.40mL & トリートメント NET.40g ¥1,000



ケアテクト OG
パフューローション
NET.500mL



ケアテクト OG
プロテクトクリーム
NET.180g

*価格は全て税抜きです。

ブランドサイトのご紹介

エヌドットはブランドコンセプト・商品特徴をお客様へ詳しくお伝えする専用サイトを設けております!
<http://ndot.jp/> *専用サイトは、弊社ホームページ(<http://www.napla.co.jp>)からも入ることが出来ます。



株式会社 ナブラ

■大阪支社 〒541-0043 大阪府大阪市中央区高麗橋1-6-6 ナブラ北浜ビル ☎0120-1897-00 FAX.06-6228-3653
■東京支社 〒160-0022 東京都新宿区新宿4-2-18 新宿光風ビルディング6F ☎0120-3277-54 FAX.03-5362-3053



@napla.jp @napla_official #エヌドット

*本カタログ掲載の写真やイラストなどの無断転載・複製は法律により禁じられております。 *商品のパッケージ、仕様など予告なく変更する場合がございます。予めご了承ください。

www.napla.co.jp T-98491

N.

BLEACH SERIES

The organic brand
comes from our simple
and natural concept.



N. BLEACH SERIES

ヘアカラーデザインの可能性を広げる エヌドット ブリーチシリーズ

かつてないほどブリーチオンカラーを楽しむ人が増え、グレイカラーをしながら髪色の美しさをこだわる人が増えた今の時代。果たして、ブリーチ剤はどうあるべきか。操作性に優れたテクスチャーと、アップルの香りによる快適な施術。高いブリーチ力とダメージケアを両立し、みずみずしい明るさへ。

POWDER BLEACH

エヌドット パウダーブリーチ

脱色・脱染剤 <医薬部外品> NET.500g

放置 30分まで安定したブリーチ力のバランス処方

混ぜやすく操作性に優れたノンダストパウダー

保湿・ダメージ保護成分配合



カラーデザインの幅を広げる
パウダーブリーチ

ブリーチ作用の強弱をつけやすく、メラニン色素と酸化染料を分解。操作性とブリーチ力のバランスに優れたハイブリーチです。

POWDER DECOLORIZER

エヌドット パウダーディカライザー

脱染剤 <医薬部外品> NET.500g

黒染めした髪を明るく

グレイカラーを繰り返した既染部分の暗さを明るく

ムラ染まりの修正に



お客様のなりたいイメージを叶える
パウダーディカライザー

ブリーチ作用を抑えて黒染め等の残留色素を除去。低アルカリタイプにより髪への負担が少ない脱染剤です。

KEY INGREDIENTS 特長成分

Moisturizing 保湿成分



ローズマリー油



ローマカミツレ油

Repair ダメージ保護成分

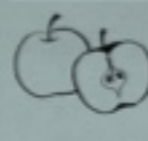


加水分解
ケラチン末



加水分解
シルク末

Fragrance 香り



グリーン
アップルの香り

HOW TO USE

POWDER BLEACH

◇薬剤調合について

パウダーブリーチ + 2剤(6%)

1 : 2

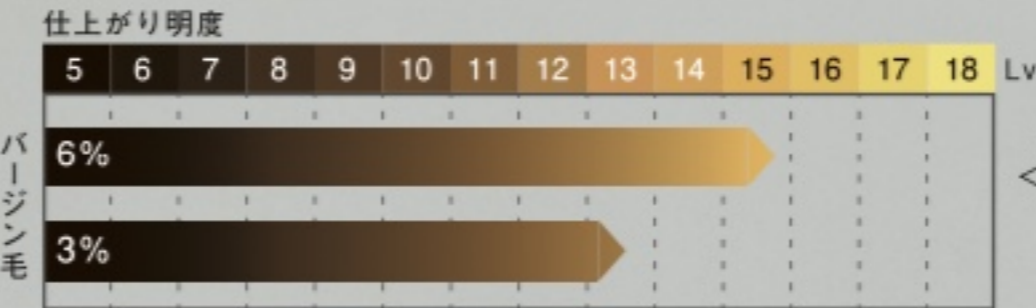
1:1 ~ 1:3 目的に応じた比率にてミックスします。

◇放置タイム

自然放置 **5~30分**

目指す明度や髪質に応じて調整して下さい。

◇ブリーチ効果



30分放置

パウダーブリーチ+2剤 = 1:2

パウダーブリーチ+オキシをバーजन毛に塗布。オキシ濃度の違いによる脱色イメージです。6%との調合では15Lvまで、3%との調合では13Lv位までのブリーチ効果の違いがあります。

POWDER DECOLORIZER

◇薬剤調合について

パウダーディカライザー + 2剤(3%)

1 : 3

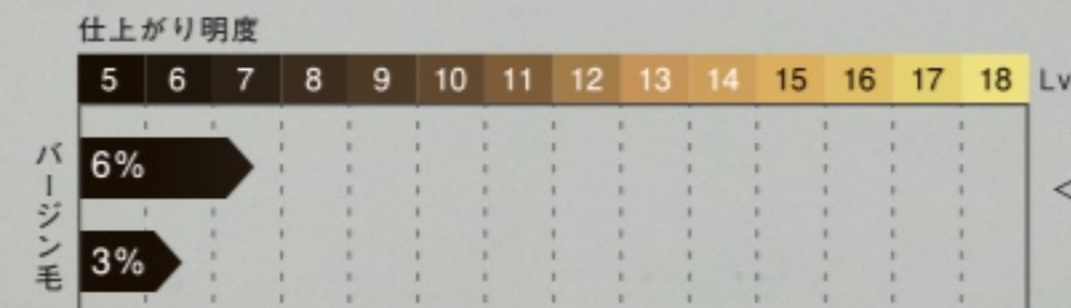
残留色素に応じて4.5~6%オキシの使用も可です。

◇放置タイム

自然放置 **15分**

15分で一度チェックして下さい。脱染具合により15~30分で調整して下さい。

◇ブリーチ効果



15分放置

パウダーディカライザー+2剤 = 1:3

パウダーディカライザーは3%とのミックスにて使用します。バーजन毛への脱色効果を極力抑え、残留色素のみを脱染します。

! Point パウダーディカライザーの施術及び施術後のカラー剤選定について

- 染料が1番残っている部分から塗布し、必要に応じて3~5分程度の時間差をつけます。
- パーマ施術後の毛髪はトーンアップしやすくなる可能性があります。
- 新生部へも薬剤を塗布した場合、2プロセス目のヘアカラーは1レベル低い薬剤レシピがオススメです。(希望明度が8レベル以上の時)

PROCESS 使用工程

1.毛髪診断 & カウンセリング

毛髪の状態をチェックしてお客様の希望に合った薬剤を選定します。
※ディカライザーにて黒染めを除去する場合には、ストランドテストをおすすめします。

2.薬剤調合 & ブロッキング

薬剤を塗布しやすいようにブロッキングを行います。
(・ブリーチ+2剤(6%) = 1:2)
(・ディカライザー+2剤(3%) = 1:3)

3.薬剤塗布

塗布はできるだけすばやく正確に行います。

4.放置タイム

5~30分自然放置します。

(・ブリーチ 5~30分)
(・ディカライザー 15分)

5.カラーチェック

希望の明度・脱染ができていますかチェックします。

6.アフターシャンプー & 後処理

十分に水洗を行い、シャンプー、パフパー処理やトリートメントを行います。

7.仕上げ or ヘアカラー

お客様の希望に合わせた施術を行います。