



The organic brand comes from our simple and natural concept. REFLECT COLOR is for playful hair color life.

# N. REFLECT COLOR

ルフレカラー



エヌドット ルフレカラー (ファッション)  
1剤 NET.80g (全63色) 医薬部外品

エヌドットカラー オキシ  
2剤 NET.1000mL  
(OX6%・3%・AC OX2.4%) 医薬部外品

エヌドット パウダーブリーチ  
脱色・脱染剤 NET.500g 医薬部外品

エヌドット パウダーディカラー  
脱染剤 NET.500g 医薬部外品

N. スカルプケアオイル (頭皮用保護オイル)  
NET.190g



## Color Lineup

**BRICK**  
ブリック

ピンクみを含む柔らかなウォーム系ベージュ

**CHESTNUT**  
チェスナット

ツヤ表現に優れたニュートラルなベージュ～ブラウン

**AMETRINE**  
アメトリン

ほのかな紫みでツヤとくすみを両立するベージュ

**SAND**  
サンド

ベージュに柔らかな灰色みが加わるサンドベージュ

**FOG**  
フォグ

シアーな質感表現を叶えるモノトーン染料

**METAL**  
メタル

補色のパープルが加わるシルバー染料

**LAPIS**  
ラピス

紫+ブルーの染料で黄みを抑えるアッシュネイビー

**COBALT**  
コバルト

純粋な青みにこだわり補色を含まないブルー染料

**TURQUOISE**  
ターコイズ

ヘルシーイメージを叶える柔らかなブルーグリーン

**SCARLET**  
スカーレット

濃密な染料設計の鮮やかなレッドオレンジ

**PEONY**  
ペオニー

ペオニーのお花をイメージする赤紫を含んだピンク染料

**IRIS**  
アイリス

含まれる紫の効果で色ブレの少ないクリアなパープル

**MAUVE**  
モーヴ

黄みやオレンジみを打ち消すブルーバイオレット

株式会社 ナプラ

■大阪支社 〒541-0043 大阪府大阪市中央区高麗橋1-6-6 ナプラ北浜ビル ☎0120-1897-00 FAX.06-6228-3653  
■東京支社 〒160-0022 東京都新宿区新宿4-2-18 新宿光風ビルディング6F ☎0120-3277-54 FAX.03-5362-3053



@napla.jp @napla\_official #エヌドット



essence of REFLET

ルフレが生み出す、  
くすみビビッドという  
新しい価値。

ルフレに新たに加わるのは  
パールを感じる柔らかベージュ“アメトリン”  
紫を含むアッシュネイビー“ラピス”  
深みとクリア感を備えたパープル“アイリス”の3色。

色あざやかながら、シアーで軽やか。  
くすみビビッドというルフレが得意とする質感表現を  
さらに楽しめる3色が誕生しました。

N. REFLET COLOR

The organic brand comes from our simple and natural concept.  
REFLET COLOR is for playful hair color life.



USED COLOR  
AMETRINE



/ Color Chart /

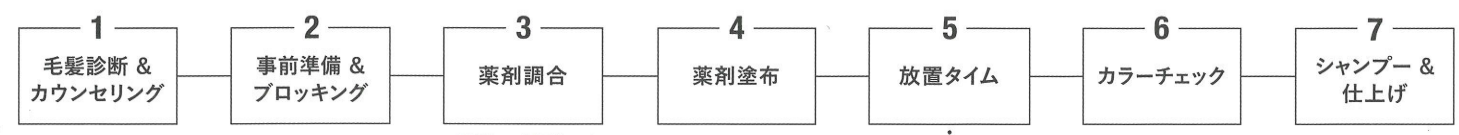
エヌドット ルフレカラー (ファッション)  
1剤 NET.80g(全63色) 医薬部外品

エヌドットカラー オキシ  
2剤 NET.1000mL  
(OX6%・3%-AC OX2.4%) 医薬部外品

	BRICK ブリック	CHESTNUT チェスナット	AMETRINE アメトリン	SAND サンド	FOG フォグ	METAL メタル	LAPIS ラピス	COBALT コバルト	TURQUOISE ターコイズ	SCARLET スカーレット	PEONY ペオニー	IRIS アイリス	MAUVE モーヴ	CONTROL コントロール
13	13-BR	13-CN	13-AT	13-SA	13-FO	13-ME	13-LA	13-CT	13-TU	13-SC	13-PE	13-IR	13-MV	14-LT
11	13-BR + 9-BR 1:1	13-CN + 9-CN 1:1	13-AT + 9-AT 1:1	13-SA + 9-SA 1:1	13-FO + 9-FO 1:1	13-ME + 9-ME 1:1	13-LA + 9-LA 1:1	13-CT + 9-CT 1:1	13-TU + 9-TU 1:1	13-SC + 9-SC 1:1	13-PE + 9-PE 1:1	13-IR + 9-IR 1:1	13-MV + 9-MV 1:1	オレンジ
9	9-BR	9-CN	9-AT	9-SA	9-FO	9-ME	9-LA	9-CT	9-TU	9-SC	9-PE	9-IR	9-MV	レッド
7	7-BR	7-CN	7-AT	7-SA	7-FO	7-ME	7-LA	7-CT	7-TU	7-SC	7-PE	7-IR	7-MV	グリーン
5	5-BR	5-CN	5-AT	5-SA	5-FO	5-ME	5-LA	5-CT	5-TU	5-SC	5-PE	5-IR	5-MV	バイオレット
3		3-CN	3-AT	3-SA	3-FO		3-LA	3-CT						クリア

※白毛100%に染めたイメージ色調

/ Process /



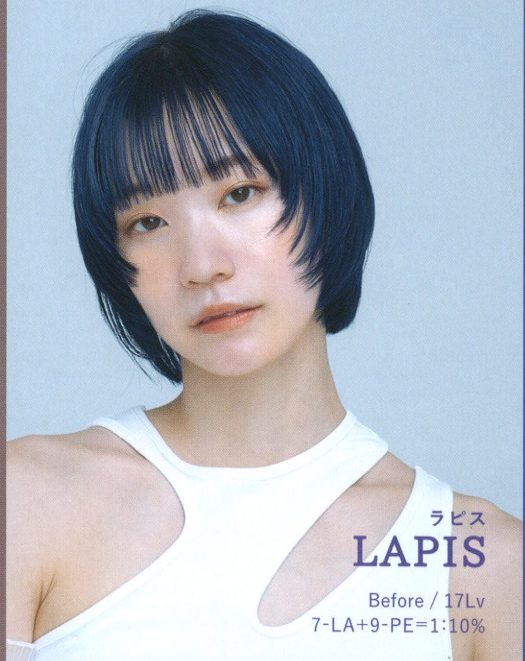
1剤 + OX = 1:1  
13Lv, 14ライトナー = 1:2

・ラピス、コバルトなど青を多く含む寒色系は15~20分で早めのカラーチェックをして下さい。  
 ・アメトリンやサンドなどベージュ系は20分以上。ペオニーやアイリスなど赤み~紫系は30分しっかり放置がおすすめです。  
 △ダメージがあり染料を吸い込む恐れがある毛先は、時間差で塗布するなどの調整が必要です。

・ご使用の際は使用説明書をよく読んで正しくお使いください。  
 ・お客様にヘアカラーのリスクと皮膚アレルギー試験(パッチテスト)の必要性をご説明ください。

ひと言で言うなら  
「くすみ系アッシュネイビー」!  
アッシュの持つ紫みで透け感と  
うるおい感を両立。

- POINT
- 紫+ブルーの染料構成で15Lv以上のイエローアンダーにおすすめのアッシュ。
  - 黄みをおさえ、ハイトーンからのブルーやネイビーの表現が容易に。
  - 3・5・7Lvは濃いシルバーやネイビーを、9・13Lvは透けるアッシュを表現。



ラピス  
**LAPIS**  
Before / 17Lv  
7-LA+9-PE=1:10%

ひと言で言うなら  
「クリアなパープル」!  
程よいコクと柔らかさで美髪  
効果がばつぐん。

- POINT
- 赤・青・紫の染料構成でペオニーとモーヴの中間に位置するパープル。
  - 含まれる紫の効果で、ブリーチ毛へのカラーも色ブレが少ない染料設計に。
  - ブリーチ有無に関わらず、紫がしっかりと発色。ツヤと深みを表現!



アイリス  
**IRIS**  
Before / 17Lv  
7-IR単品

アメトリン  
**AMETRINE**  
Before / 18Lv  
9-AT+13-AT+9-PE=(1:1):10%

ひと言で言うなら  
「ツヤ寒色ベージュ」!  
透明感、クリア感があり褪色の  
きれいさも秀逸。

- POINT
- 赤み、青み、紫をバランスよく配合した万能ベージュ。
  - 含まれる紫みの効果で黄みをおさえ、ツヤとくすみを両立した仕上がりに。
  - ブリーチオンカラーはもちろん、気になるグレイカバーまで幅広く対応。

