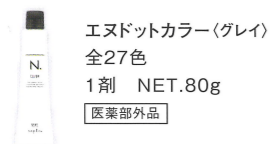


N.

ACID COLOR



エヌドットカラー〈グレイ〉
全27色
1剤 NET.80g
医薬部外品



エヌドットカラー〈ファッション〉
全48色
1剤 NET.80g
医薬部外品



エヌドットカラー オキシ
(OX6%・3%・AC OX2.4%)
2剤 NET.1000mL
医薬部外品



エヌドット パウダーブリーチ
脱色・脱染剤 NET.500g
医薬部外品



エヌドット パウダーデカライザー
脱染剤 NET.500g
医薬部外品

ブランドサイトのご紹介

エヌドットはブランドコンセプト・商品特徴をお客様へ詳しくお伝えする専用サイトを設けております!
<http://ndot.jp/> ※専用サイトは、弊社ホームページ(<http://www.napla.co.jp>)からも入れることができます。



株式会社 ナプラ

■大阪支社 〒541-0043 大阪府大阪市中央区高麗橋1-6-6 ナプラ北浜ビル ☎0120-1897-00 FAX.06-6228-3653
■東京支社 〒160-0022 東京都新宿区新宿4-2-18 新宿光風ビルディング6F ☎0120-3277-54 FAX.03-5362-3053



@napla.jp @napla_official #エヌドット

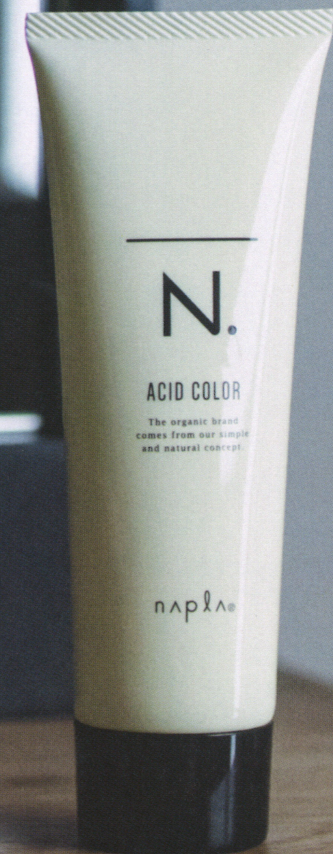
※本カタログ掲載の写真やイラストなどの無断転載・複写は法律により禁じられております。※商品のパッケージ、仕様など予告無く変更する場合がございます。予めご了承ください。

www.napla.co.jp T-98494

N.

ACID COLOR

The organic brand
comes from our simple
and natural concept.



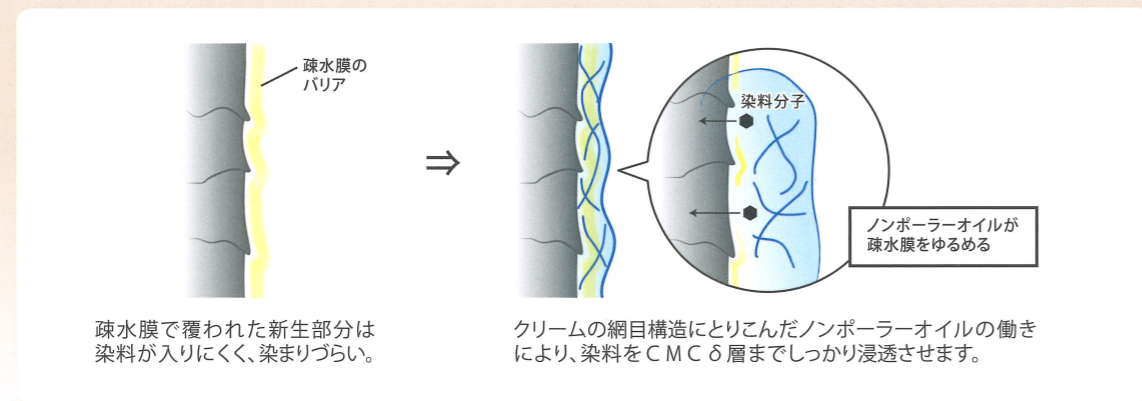
染まりも、 塗りやすさも。

オイル *in* の
新処方クリームが叶えます。

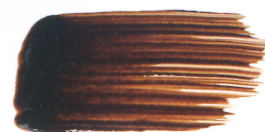
point 01 しっかり染まる エヌドット アシッドカラー

高浸透処方による美しい発色。

ノンポーラーオイル*を配合した分散型クリーム基剤を新採用。
当社従来品に比べ染着性アップ。 *水添ポリソブテン【浸透促進】



スーッと伸びが良く、ピタッと留まる。



気になるグレイヘアをしっかり染めるために操作性にもこだわりました。網目構造中にオイルを分散させることでスーッと伸びて、根元塗布ではピタッと留まる絶妙なクリーム性能。ギリギリから塗布できる粘性ですので細部への施術もストレスなく行えます。

point 02 エイジング毛をケアする新成分

グレイカラー世代のお悩みであるハリコシの低下、うねり、乾燥をケアする成分を配合。



βリペアアミノ酸*【ハリコシ】

エイジング毛のお悩みはC M C β層の減少によるハリコシの低下。「βリペアアミノ酸」は大人女性の髪にコーティングではない芯の強さを与え、自然な立ち上がりとした体的なヘアスタイルを可能にします。 *トシルバリンNa



加水分解ウールキューティクルタンパク【毛髪補修】

ウールのキューティクルから得られたキューティクルのためのケア成分。紫外線やブラッシングなどの物理的ダメージによるリフトアップや、ケミカル施術によるダメージを補修します。

point 03 つややかさの秘密はシアバター

エヌドットシリーズだから叶うツヤとなめらかな手ざわり。



シア脂、シア脂油【コンディショニング成分】

シアの種子から得られる油脂。オイルのベールが髪と髪の摩擦を抑えます。また、シアバターには紫外線吸収効果があり、カラーの褪色を防ぎます。

point 04 施術中も快適な香り

ヘアマニキュア特有の臭いを抑え、フリージアや洋ナシの香りでカラータイムも快適。



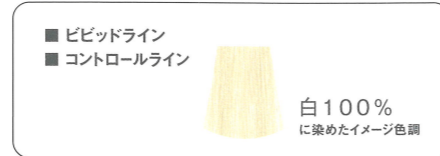
しなやかな装いを見せるフリージアに、今まさに摘み取ったばかりのようにまっすぐ香るみずみずしい洋ナシを、折り重ねた爽やかで優しい香り。

N.COLOR ACID

ビビッドライン

Vivid Line <8色>

髪色に映えるクリアな色味を表現。
ミックスや部分使いでグレイカラーのアクセントにも。



01 イエロー YELLOW	02 オレンジ ORANGE	04 レッド RED	05 ピンク PINK
06 ワインレッド WINE RED	07 パープル PURPLE	09 ブルー BLUE	10 グリーン GREEN

コントロールライン

Control Line <4色>

パール調に色味を淡くしたり、明度・彩度のコントロールを可能にします。

23 ブラック BLACK	24 プラチナ PLATINUM	25 ダル DULL	26 クリア CLEAR
------------------	---------------------	---------------	-----------------

ご使用工程

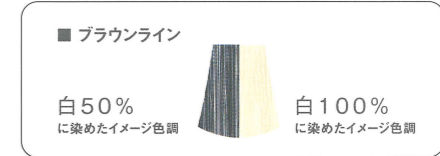
PROCESS

- 1 毛髪診断 ▶ 髪の毛の状態をチェックし、希望色をカウンセリング。
- 2 プレシャンプー ▶
- 3 タオールドライ ▶ 染まりにくい髪の場合は根元をドライヤーで乾かしてください。
- 4 プロテクト ▶ フェイスラインや耳などにカラー剤がつかないように、保護クリームを塗布してください。
- 5 N. アシッドカラー塗布 ▶
- 6 加温(10分) ▶ ラップをして10~15分加温してください。
- 7 クーリング(5分) ▶ カラーチェック後、5分クーリング。
- 8 アフターシャンプー ▶ 十分にブレーンリス後、シャンプーをします。
- 9 トリートメント ▶
- 10 仕上げ *finish*

ブラウンライン

Brown Line <12色>

自分らしい色味を表現できるブラウンバリエーション。
しっかりグレイヘアをカバーする色味も取り揃えて。



11 ナチュラルブラウン NATURAL BROWN	12 ダークブラウン DARK BROWN	13 ライトブラウン LIGHT BROWN	14 オレンジブラウン ORANGE BROWN
15 イエローブラウン YELLOW BROWN	16 レッドブラウン RED BROWN	17 ウォームブラウン WARM BROWN	18 ココアブラウン COCOA BROWN
19 ベージュブラウン BEIGE BROWN	20 アッシュブラウン ASH BROWN	21 カッパーブラウン COPPER BROWN	22 ピンクブラウン PINK BROWN



N. アシッドカラー
全24色 NET.190g