

Colla's Recipe

Barbary fig oil organic & organic 9

天然100%コラーゲンパウダーと
天然100%由来成分で
プチ贅沢しませんか？

コラーゼレシピは毛髪に必要なコラーゲンタンパクを補いハリコシを与えます。
また、バーバリーフィグオイル・オーガニックや9種のオーガニック成分を配合し、毛髪を保護
することによりエイジングケアを促します。

成分紹介

加水分解コラーゲン【保湿】

PPTの一種。タンパク質の中でもコラーゲンは保湿度効果が優れているのが特徴。毛髪表面にしなやかな膜を形成する事で髪を保湿・保護します。



マリーゴールドエキス (トウキンセンカ花エキス)【保湿】

キク科のトウキンセンカの花から抽出して得られるエキス。頭皮や毛髪に働きかけ、毛髪にうるおいを与え、頭皮を健やかに保ちます。



フェネルエキス (ウィキョウ果実エキス)【保湿】

毛髪にうるおいを与え、毛髪を健やかに保ちます。



サフラワーオイル

(ハイブリッドサフラワー油)【保湿】

キク科植物のペニバナの種子から抽出して得られる油。頭皮、毛髪にうるおいと柔軟性を付与します。



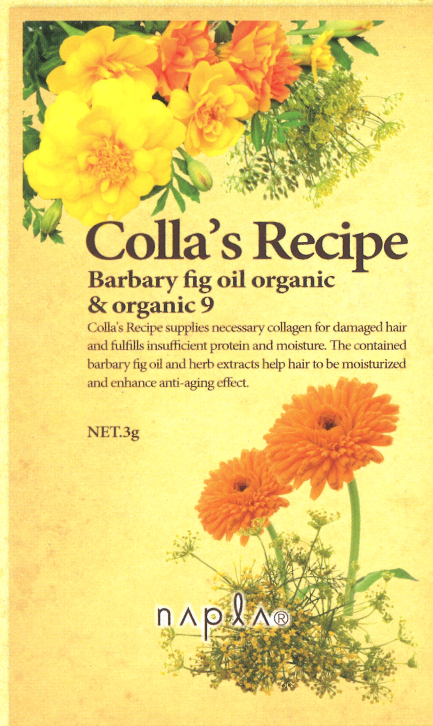
6種のオーガニックハーブエキス【保湿】

保湿・毛髪保護に優れた6種類のオーガニックハーブエキス(セイヨウノコギリソウ、ノバラ、セージ、タイム、ラベンダー、ローズマリー)



バーバリーフィグオイル・オーガニック(オープンシアフィクスインジカ種子油)【保湿】

モロッコや南米の砂漠地帯に自生するウチワサボテン果実(別名:バーバリーフィグ)の種子から得られる希少価値の高いオイル。ウチワサボテンは乾燥した荒野に生息するため、内部に常に十分な水を保持しています。その高い保水力を持つウチワサボテンの種子から抽出されたオイルは毛髪全体をうるおいで包み込み、優れた保湿効果を発揮します。



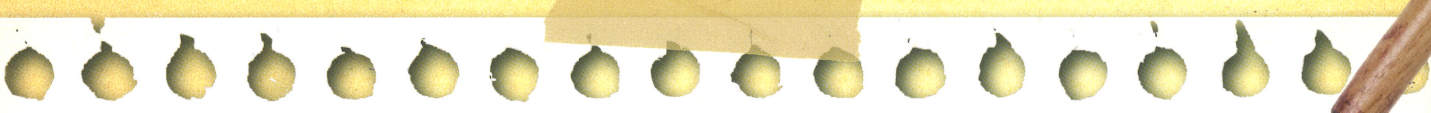
Colla's Recipe
Barbary fig oil organic
& organic 9

Colla's Recipe supplies necessary collagen for damaged hair and fulfills insufficient protein and moisture. The contained barbary fig oil and herb extracts help hair to be moisturized and enhance anti-aging effect.

NET.3g

napla®

コラーゼ レシピ
【ヘアトリートメント(パウダータイプ)】
NET.3g・60g



こんな方にオススメ

- ハリ・コシが欲しい方
- カラーやパーマでのダメージを気にされる方
- カラーやパーマをより持続させたい方

ご使用方法

カラーに+

カラーの染色性の向上、染まりムラ防止、褪色、パサつき感を抑え
施術後の髪にツヤとうるおいを与えます。

作り方

1剤+オキシの合計量に併せて使用してください。
※1剤80g・オキシ80gに対してコラーゼレシピ1袋(3g)を添加してください。
※ハイダメージ毛・ブリーチ毛の場合は1剤80g・2剤80gに対してコラーゼレシピ2袋(6g)を添加してください。

シャンプーに+

軟毛・細い毛・ダメージ毛に対してハリ・コシ・うるおいを与えます。

作り方

シャンプーに併せて使用してください。
※シャンプー10mLに対して0.3g。
※天然由来のデリケートな成分ですので作り置きせず使用毎に混ぜて使用してください。

パーマ & ストレートに+

パーマにおけるウェーブの持ち、カラーの褪色防止、ストレートの持続性を
より一層高めめます。

作り方

1剤または2剤に併せて使用してください。
※1剤・2剤80g/mLに対してコラーゼレシピ1袋(3g)を添加してください。
※過酸化水素の場合は1剤にプラスします。

トリートメントに+

傷んだ髪に使用することでダメージケア(補修・保護)が期待できます。

作り方

トリートメントに併せて使用してください。
※トリートメント10gに対して0.3g。
※髪全体に塗布し、コーミング。スチーマー又は遠赤外線加熱。温度は50℃前後で10分。
クーリングして洗い流します。(遠赤外線等の乾燥の場合、蒸しタオルを巻き、キャップまたはラップをして加熱。)
※天然由来のデリケートな成分ですので作り置きせず使用毎に混ぜて使用してください。

Colla's
Recipe

株式会社 ナプラ

■大阪支社 〒541-0043 大阪市中央区高麗橋1-6-6 ナプラ北浜ビル ☎0120-1897-00 FAX.06-6228-3653

www.napla.co.jp

■ナプラスタジオ銀座 東京都中央区銀座2-8-18 GRANBELL銀座3F TEL.03-3538-7610 FAX.03-3538-7609
■東京支社 東京都豊島区東池袋1-25-6 信友池袋ビル 5・6F ☎0120-3277-54 FAX.03-5954-3275
■横浜支社 横浜市西区高島2-3-19 高島ビル4F TEL.045-441-6015 FAX.045-441-6016
■大宮支社 さいたま市大宮区桜木町1-11-1 カナガワビル3F TEL.048-640-6311 FAX.048-640-6313
■ナプラスタジオ千葉 千葉市中央区新町18-14 千葉新町ビル4F TEL.043-301-8115 FAX.043-301-8116
■名古屋支社 名古屋市中区大須4-1-21 NOVAビル2・3F TEL.052-238-3922 FAX.052-238-3923

■神戸支社 神戸市中央区明石町44番地 神戸御幸ビル6F TEL.078-599-5628 FAX.078-599-5624
■福岡支社 福岡市中央区警固1-15-6 KH22ビル4F TEL.092-739-3217 FAX.092-739-3262
■札幌営業所 札幌市北区北12条西4-2-5 ワールドビジネス札幌1F TEL.011-374-6910 FAX.011-374-6930
■仙台営業所 仙台市青葉区中央3-1-22 エキオア青葉通り4F TEL.022-797-5778 FAX.022-797-5779
■広島営業所 広島市中区紙屋町1-1-17 広島ミッドタウンビル6F TEL.082-545-6055 FAX.082-249-7712

PLAVEAM RECIPE

Barbary fig oil organic & organic 9

天然100%コラーゲン液と プラチナ・シルバーナノコロイドで プチ贅沢しませんか？

プラヴィアムレシビはプラチナ・シルバーナノコロイドが作り出すマイナスイオンの働きによって毛髪のイオンバランスやキューティクルを整え、ツヤ感を与えます。
また、バーバリーフィグオイル・オーガニックや9種のオーガニック成分を配合し保湿力を高めます。

成分紹介

加水分解コラーゲン【保湿】

PPTの一種。タンパク質の中でもコラーゲンは保湿効果が優れているのが特徴。毛髪表面にしなやかな膜を形成する事で髪を保湿・保護します。



オリーブオイル (オリーブ油)【保湿】

オリーブの種子から採れる植物オイル。保湿性の高いオイルが地肌と髪の乾燥を防ぎしっとりまとまりやすい髪へと導きます。



アルガンオイル (アルガニアスピノサ核油)【保湿】

アルガンツリーの種子から採れる植物オイル。ベタつきが少なく伸びのよいオイルがうるおいに満ちたしなやかな髪へと導きます。

ホホバオイル(ホホバ種子油)【保湿】

ホホバの種子から採れる植物オイル。髪にうるおいをまもるヴェールをつくり水分の蒸散を防ぐとともにツヤを与えます。



6種のオーガニックハーブエキス【保湿】

保湿・毛髪保護に優れた6種類のオーガニックハーブエキス(セイヨウノコギリソウ、ノバラ、セージ、タイム、ラベンダー、ローズマリー)

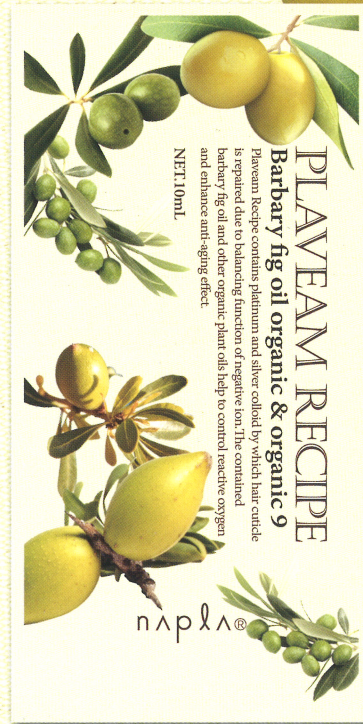


プラチナ・シルバーナノコロイド (白金・銀)【保湿】

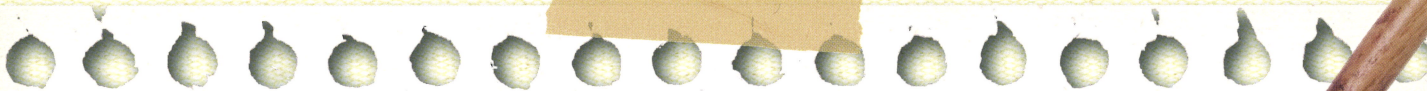
プラチナ・シルバーナノコロイドはマイナスイオンの働きによって髪のイオンバランスを整え、保湿を高めます。

バーバリーフィグオイル・オーガニック(オープンシアフィクスインジカ種子油)【保湿】

モロッコや南米の砂漠地帯に自生するウチワサボテン果実(別名:バーバリーフィグ)の種子から得られる希少価値の高いオイル。ウチワサボテンは乾燥した荒野に生息するため、内部に常に十分な水を保持しています。その高い保水力を持つウチワサボテンの種子から抽出されたオイルは毛髪全体をうるおいで包み込み、優れた保湿効果を発揮します。



プラヴィアム レシビ
【ヘアトリートメント(リキッドタイプ)】
NET. 10mL



こんな方にオススメ

- うるおいが欲しい方
- カラーやパーマでのダメージを気にされる方
- カラーやパーマをより持続させたい方

ご使用方法

直接髪に+

傷んだ髪に直接働きかける。

作り方

シャンプー後の髪に直接プラヴィアムレシビをつけて揉みこんでください。3~5分放置した後、よくすすいでトリートメントで仕上げてください。
※ショート(1袋)・ミディアム(1.5袋)・ロング(2袋)

カラーに+

カラーの染色性の向上、染まりムラ防止、褪色、パサつき感を抑え施術後の髪にツヤとうるおいを与えます。

作り方

1剤+オキシの合計量に併せて使用してください。
※1剤80g・オキシ80gに対してプラヴィアムレシビ1袋(10mL)を添加してください。
※ハイダメージ毛・ブリーチ毛の場合は1剤80g・2剤80gに対してプラヴィアムレシビ2袋(20mL)を添加してください。

シャンプーに+

軟毛・細い毛・ダメージ毛に対してハリ・コシ・うるおいを与えます。

作り方

シャンプーに併せて使用してください。
※シャンプー10mLに対して1mL。
※天然由来のデリケートな成分ですので作り置きせず使用毎に混ぜて使用してください。

パーマ & ストレートに+

パーマにおけるウェーブの持ち、カラーの褪色防止、ストレートの持続性をより一層高めます。

作り方

1剤または2剤に併せて使用してください。
※1剤・2剤80g/mLに対してプラヴィアムレシビ1袋(10mL)を添加してください。
※過酸化水素の場合は1剤にプラスします。

トリートメントに+

傷んだ髪に使用することでダメージケア(補修・保護)が期待できます。

作り方

トリートメントに併せて使用してください。
※トリートメント10gに対して1mL。
※髪全体に塗布し、コーミング。スチーマー又は遠赤外線加温。温度は50℃前後で10分。クーリングして洗い流します。(遠赤外線等の乾燥の場合、蒸しタオルを巻き、キャップまたはラップをして加温。)
※天然由来のデリケートな成分ですので作り置きせず使用毎に混ぜて使用してください。

Plaveam
Recipe