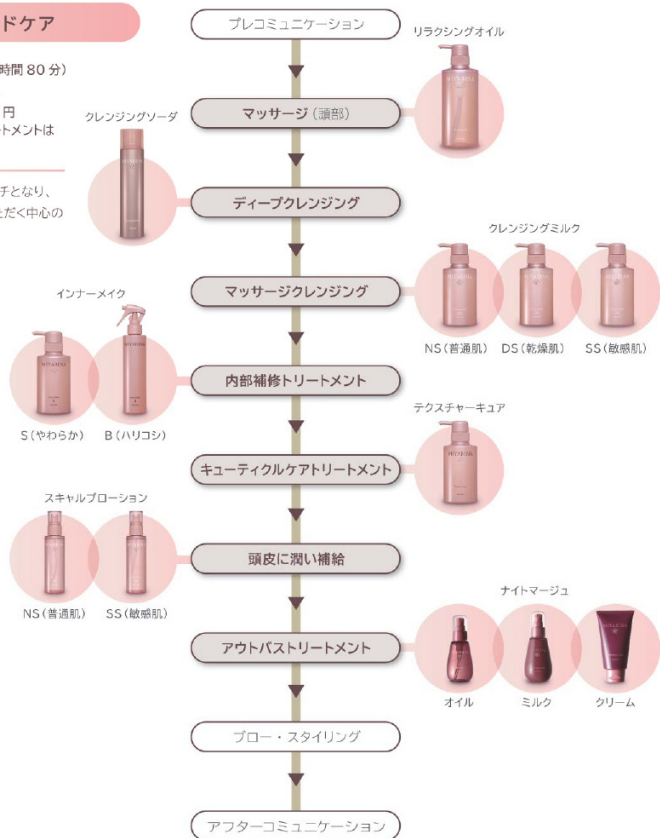


MIYABINA メニュー例

MIYABINA ヘッドケア

- 施術時間：60分(所要時間80分)
- 推奨料金：6,000円～
- メニューコスト：767.3円
(コストにアウトバストリートメントは含まず)

頭皮・髪に対するアプローチとなり、主に美容室で取組んでいただく中心のメニューとなります。



長年ヘアサロンとエステサロンに対し、美しさと健やかさを大切にしたいビューティ提案に取り組んできたピアセラボのノウハウと、素材美を追究した「HIGUCHI 式ヘッドスパ」をはじめ、新たなトータルビューティビジネスを構築する樋口賢介氏のノウハウが融合して生まれた新ブランド「MIYABINA (ミヤビナ)」



開発・技術監修 樋口 賢介氏

株式会社 HIGUCHI リーディング代表、トータルビューティサロン「HIGUCHI」を運営。ヘッドスパ・ヘアケア・フェイシャルケア・ボディケアなどお客様のあくなき「美」の要求に応えるべく追求を重ね、世界各国の様々な美容法を取り入れた「HIGUCHI 式美容メソッド」を確立。卓越した技術でヘッドスパのゴッドハンドとの異名を取る。

ミヤビナの企画では、商品開発から技術指導、メニュー開発に至るまで、樋口氏のあらゆるノウハウが詰まっています。



MIYABINA



ミヤビナのご案内



髪・肌・内面を満たし、美の要求に応えるビューティヘッドエステ

女性の社会進出が進んだいま、いつまでも若々しい姿をキープしたいという要望がますます高まっています。女性がいつまでも美しくあるためには、表面的な繕いではなく継続的なケアにより、髪・肌の素材が輝いていることが大切。ビューティヘッドエステは、髪・肌を素材から輝かせ、いつまでも美しくありたいという女性の『美の要求』に応えるメニュー。そのため生まれた“ミヤビナ”はスキンケアをするように頭部をケアし、潤いある状態を整えると共に、こだわりの和の香りが心安らぐ癒し空間を演出するエイジングケアシリーズです。

髪・肌を素材から輝かせ、美の要求に応える
スキンケア発のエイジングケアシリーズ

ミヤビナ
MIYABINA



すべてのアイテムに
大人女性の美しさに必要な
「桜の花エキス」配合

「必要な潤いは奪わず、
汚れを取り与える」
ケアメソッドに基づいた商品設計

こだわりの「和」の植物成分と、
癒しを演出する「和」の香り

※MIYABINAはブランドコンセプトに共感いただいた契約サロン様でのみお取扱いいただけます。

ディープクレンジング

クレンジングソーダ

高濃度炭酸と濃密な泡がクリアで健やかな頭皮と毛髪に導くクレンジングフォーム

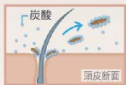


ミヤビナ
クレンジングソーダ

使用方法

髪をよく濡らしてから適量を手にとり頭皮をマッサージするように洗い、そのあとよくすすぎ流してください。

◎高濃度炭酸を閉じ込めた密度の高い泡が、通常のシャンプーでは落とせない毛穴の深部の汚れまで浮かして落とします。



◎緑茶由来の成分「チャ葉エキス」「チャ乾留液」が頭皮を健やかな状態に。



「蓮(はす)」と「桜」をブレンドした、落ち着きのある清らかな香り。



マッサージクレンジング

クレンジングミルク

髪と頭皮の水分・油分バランスを整えながらやさしく汚れを落とすスキンケア発想のクレンジングミルク

アニオン系・両性系の界面活性剤不使用



ミヤビナ
クレンジングミルク NS(普通肌)



ミヤビナ
クレンジングミルク DS(乾燥肌)

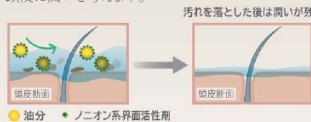


ミヤビナ
クレンジングミルク SS(敏感肌)

使用方法

髪をよく濡らしてから適量を手にとり、頭皮と髪をよくなじませた後マッサージするように洗い、そのあとよくすすぎ流してください。

◎O/Wタイプ*のミルクが汚れを乳化してやさしく落とし、頭皮に潤いを与えます。



●油分 ●アニオン系界面活性剤

* Oil in Water

◎保湿力が高い「アズキエキス」「月見草エキス」配合で、頭皮を健やかな状態に整えます。



◎頭皮のスキンタイプ別に3種(普通肌・乾燥肌・敏感肌)をラインナップ。

頭皮の皮脂汚れが気になる方

クレンジングミルク NS 普通肌

潤ってキメのある肌を整える「ドクダミエキス」配合。



「檜(ひのき)」と「桜」をブレンドした、落ち着きのある奥深い香り。



頭皮の乾燥が気になる方

クレンジングミルク DS 乾燥肌

肌の潤いを保つ天然保湿因子(NMF)を補う「アズキエキス」配合。



「芍薬(しゃくやく)」と「桜」をブレンドした、気品高く、前向きになるような香り。



頭皮の赤味が気になる方

クレンジングミルク SS 敏感肌

敏感になりがちな頭皮に潤いを与え、健やかに整える「オウゴンエキス」配合。



「沈香(じんこう)」と「桜」をブレンドした、奥ゆかしく幽玄な香り。



※蘭玄(ゆうげん)・・・深い

新感覚!
ミルクタイプの泡立たないヘア&スカルプクレンジング

キューティクルケアトリートメント

テクスチャーキュア

キューティクルを補修し、毛先まで指通りよく軽やかな髪に仕上げるトリートメント

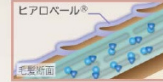


ミヤビナ
テクスチャーキュア

使用方法

十分に水気をとり、毛先を中心にもみ込みながら適量を塗布します。

◎保湿成分や「ヒアロベール®」の潤いのベールが髪を包み込み、キューティクルを補修し、指通りの良い軽やかな髪へ。



◎「ツバキ油」と「ひまわり油」配合で髪のコシと保水性が向上。



「牡丹(ぼたん)」と「桜」をブレンドした、全身を包み込む上品な香り。



頭皮に潤い補給

スカルプローション

健やかな毛髪と頭皮のバリア機能を大切な潤いを保つ頭皮用化粧水



ミヤビナ
スカルプローション NS(普通肌)



ミヤビナ
スカルプローション SS(敏感肌)

使用方法

よく水気を拭き取り、頭皮に適量をスプレーし、マッサージをしながらなじませてください。

◎「タケノコエキス」「イチヨウ葉エキス」「ピロ葉エキス」配合で年齢やストレスによって落ちてしまう角層の水分保持能力が高まります。



◎頭皮のスキンタイプ別に2種(普通肌・敏感肌)をラインナップ。

頭皮に潤いを与えたいすべての方

スカルプローション NS 普通肌

潤ってキメのある肌を整える「ショウガ根エキス」配合。



「茴香(ういきょう)」と「桜」をブレンドした、清々しい爽やかな香り。



頭皮の赤味が気になる方

スカルプローション SS 敏感肌

敏感になりがちな頭皮に潤いを与え、健やかに整える「オウゴンエキス」配合。



「匂辛夷(においこふし)」と「桜」をブレンドした、優しい爽やかな香り。



◎ CONSUMER PRICE / 希望小売価格(税別) P PROUSE PRICE / 希望リロン価格(税別)

アウトバストリートメント

ナイトマージュ

夜、こだわりの和の香りにつつまれながら
翌朝、指通りよくまとまりのある髪へと導くアウトバストリートメント



ミヤビナ ナイトマージュ オイル ミヤビナ ナイトマージュ ミルク ミヤビナ ナイトマージュ クリーム

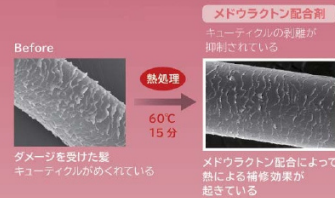
使用方法

十分に水気をとり、髪のダメージやパリつきが気になる毛先から中間部を中心に適量をよくなじませ、ドライヤー等で乾かしてください。

◎独自の処方[※]「スリープケア処方」で寝ている間に保湿成分等の毛髪への浸透を高めて閉じ込めます。



◎メドウラクトンの毛髪へのキューティクル保護効果



◎髪質&なりたい仕上がりに別々に3種(オイル・ミルク・クリーム)をラインナップ

<p>髪質 軟らかい〜普通 仕上がりに サラサラ</p> <p>ナイトマージュ オイル</p> <p>「マツエキス」「ザクロ種子油」配合で、ツヤのある艶やかな髪へ。</p> <p>「芳樟(ほうしょう)」と「桜」をブレンドした、甘く華やかな香り。</p>	<p>髪質 普通 仕上がりに 柔らか</p> <p>ナイトマージュ ミルク</p> <p>「チャ種子油」「アズキ核油」配合で、潤いのある柔らかな髪へ。</p> <p>「黒文字(くろもじ)」と「桜」をブレンドした、爽やかで心安らく香り。</p>	<p>髪質 普通〜硬い 仕上がりに しっとり</p> <p>ナイトマージュ クリーム</p> <p>「ネムノキ樹皮エキス」「ダイコン種子エキス」配合で、キューティクルを保護し、しっとり指通りのよい髪へ。</p> <p>「月桃(げとう)」と「桜」をブレンドした、上品で爽やかな香り。</p>
--	---	--

マッサージ

リラクシングオイル

植物オイルで柔軟な潤いのある
頭皮・肌へ導くマッサージオイル



ミヤビナ リラクシングオイル

使用方法

適量を取り、頭頂部・こめかみ・後頭部の順になじませながらマッサージを行い、頭皮・筋肉をほくしていきます。
※メニューによって顔やデコルテ、背中まで施術

◎頭皮・肌に素早く浸透し、潤いを与え柔軟な肌へ導きます。



◎テクスチャーの異なる「コムスカ」「ゴマ」「ホホバ」を主とした6種のオイルを配合し、マッサージ技術に最適な「頭皮・筋肉をゆるめる」テクスチャーを実現。



「炭」と「桜」をブレンドした、心癒される穏やかな香り。



全アイテム共通配合

桜の花エキス
サトウタマエキス
保湿

古く(平安時代)から、「花=桜」と表現されたように、桜は、その美しさと日本人の心を癒してきました。いつまでも女性に美しくあって欲しいとの願いを込めて、ミヤビナは「桜の花エキス」を全アイテムに配合しています。

内部補修トリートメント

インナーメイク

髪に柔らかさやハリコシを与え、
扱いやすい髪へと導く内部補修トリートメント



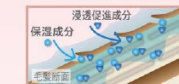
ミヤビナ インナーメイク S(やわらか) ミヤビナ インナーメイク B(ハリコシ)

使用方法

十分に水気をとり、中間〜毛先を中心に塗布しちみ込むようになじませてください。

◎浸透促進成分が保湿成分等と共に毛髪内部まで浸透し、補修します。

【浸透促進成分】
シクロヘキササン-1,4-ジカルボン酸ビスエチルヘキシルコロール



◎「ユズ果実エキス」(フルーツセラミド)が失われたCMCを補い、しなやかでまとまりのある髪へ。



髪がゴワついて広がりやすい方

インナーメイク S **やわらか**

毛髪に潤いを与え髪を柔軟にする
「加水分解コラーゲン」「はちみつ」配合。



「紫陽花(あじさい)」と「桜」をブレンドした、みずみずしい香り。



髪が細くなりハリコシが足りない方

インナーメイク B **ハリコシ**

髪にコシを与える
「加水分解ケラチン」「ペリセア®」配合。



「秋桜(こすもす)」と「桜」をブレンドした、上品で軽やかな香り。



黒寿仙®
加水分解
アイズエキス
保湿

黒寿仙®は国産高純度黒豆の産地である丹波篠山の黒大豆のみを使用したエキスです。日本女性の美にこだわったミヤビナは数ある黒大豆エキスの中から「黒寿仙®」を全アイテムに配合しています。

「桜の花エキス」や、アントシアニン・イソフラボンを含む「黒大豆エキス」は、近年美容に良い成分として化粧品や食品などの分野で多く商品化されています。