

■ 質感再整 システムケアトリートメント



エアンス プラントブレックスミルク 500g

配合成分:トステア(毛髪強化成分)^{*1}
加水分解ダイズタンパク(毛髪補修成分)



エアンス プラントブレックスクリーム1
エアンス プラントブレックスクリーム1モイスト 500g

配合成分:トステア(毛髪強化成分)^{*1}
加水分解野菜タンパク(毛髪補修成分)
アルガンオイル(保湿成分)^{*2}
ツバキオイル(保湿成分)^{*3}



エアンス インナーウォーター 2 1000ml

配合成分:PG(毛髪浸透成分)
加水分解ダイズタンパク(毛髪補修成分)
トマトシードオイル(保湿成分)^{*4}



エアンス アフターボンドCMC3
エアンス アフターボンドCMC3モイスト 500g

配合成分:コメタンパク(毛髪補修成分)^{*5}
アロエベラ葉エキス(保湿成分)



エアンス アフターウォーターアシッド4 500ml

配合成分:リンゴ酸(pH調整成分・保湿成分)
クエン酸(pH調整成分)
コメタンパク(毛髪補修成分)^{*5}

※1 アミノエチルチオコハク酸ジアンモニウム ※2 アルガニアスピノサ核油 ※3 ツバキ種子油 ※4 トマト種子油 ※5 セテアラミドエチルジエトニウム加水分解コメタンパク

※表示価格はすべて、希望サロン価格(税別)です。

いつものケアを豊かにするホームケア製品一覧

EANS

わたしに、地球に、きもちいい
マルチオイル



エアンス ヴィーガンクリアオイル
(ヘア&ボディ&ハンド&フェイシャル用オイル)
100ml

ハイダメージに対応する
植物のチカラ



エアンス ヴィーガンソイウォーター
(インバストリートメント)
200ml
1000ml

植物由来の成分が
髪の内側・外側をケア



エアンス ヴィーガンソイミスト
(アウトバストリートメント)
100ml
200ml
1000ml(業務用)

3つのテクスチャーと香りから選べるマルチオイル



エアンス ウォーターマルチオイル



エアンス ナチュラルマルチオイル



エアンス モイストマルチオイル

(ヘア&ボディ&ハンド&フェイシャル用オイル)
各50ml

© CONSUMER PRICE /希望小売価格(税別) ■ PRO USE PRICE /希望サロン価格(税別)

株式会社ピアセラボ マンダムグループ

〒540-8530 大阪市中央区十二軒町5番12号 TEL 06-6767-5027 月-金 AM9:00-PM5:35[祝祭日は除く]
<https://www.piacelabo.co.jp>

HP



Instagram

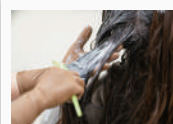


EANS
質感再整カラー
マニュアル

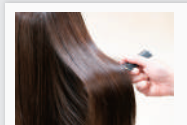
質感再整カラーとは



トリートメントの
持続性が高い



カラーと同時施術可能で
大幅な時間短縮



ヘアカラーの退色が
軽減される



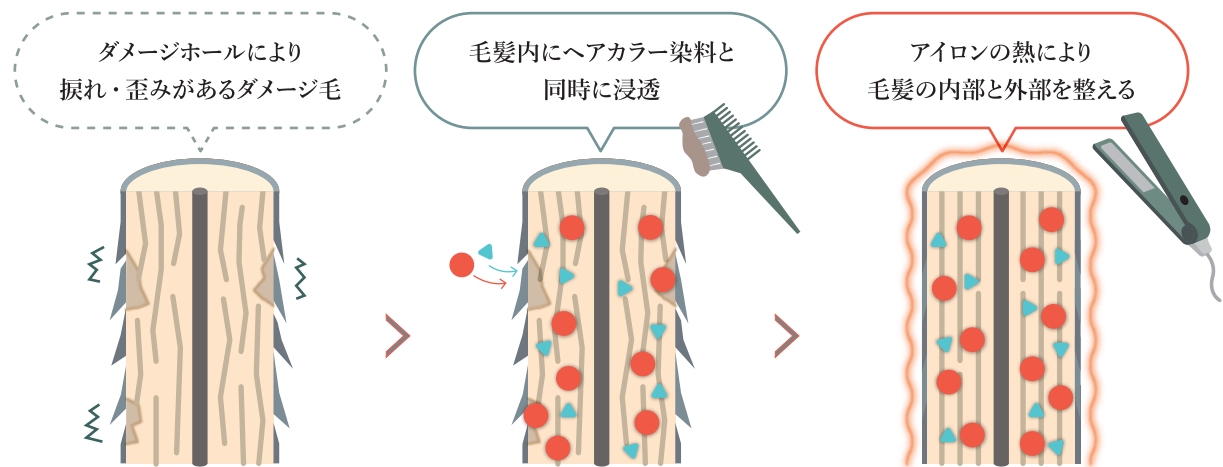
ハイダメージ・癖毛・
エイジング毛の方も
高い効果が得られる

LOGIC

質感再整のしくみ

ヘアカラーと同時に「**PLANT PLEX ~プラントプレックス~**」が反応。

毛髪に架橋をつくり、ケミカルダメージやエイジングダメージによる**空洞化現象を整える**ことでより短い時間で施術が可能となり、プレックスケアの特徴である**芯ある高質感**を実現します。



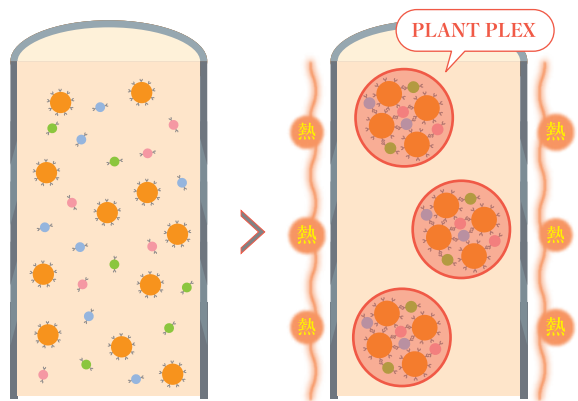
● PLANT PLEX

▲ ヘアカラー染料 (酸化染料)

プラントプレックス
PLANT PLEXとは【トステア】と【植物由来成分】を組み合わせたオリジナルプレックス成分

トステア (毛髪強化成分)
アミノエチルチオコハク酸ジアンモニウム
毛髪内のアミノ基やアミノ酸と結合しやすく熱により、形状を記憶させる成分。
ヘアカラーのpHに影響が少ないため退色が大幅に軽減される。

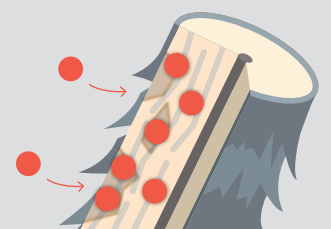
植物由来成分 (毛髪補修成分)
加水分解野菜タンパク・加水分解大豆タンパク
植物由来のタンパク質を配合。
ハリコシ・保湿を与えることで毛髪に強度と潤いを与える。



植物由来成分とトステアが結合することで大幅な毛髪強度の向上、形状記憶の効力を高める

質感再整カラー + システムケアトリートメント施術工程

施術動画はこちら ▶



カラー塗布時、PLANT PLEXが毛髪のダメージホールに結合し毛髪を強化してくれる

内部を強化



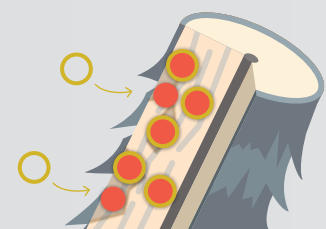
カラー塗布



エانس プラントプレックスミルク

カラー剤の総量 (1剤+2剤) に対し10%~20%

髪の長さ
S M L
18g 22g 26g



トリートメント時、STEP 1トリートメント (PLANT PLEX配合) が内部を保湿、外部を強化して、しなやかさを与える

しなやかさを与える



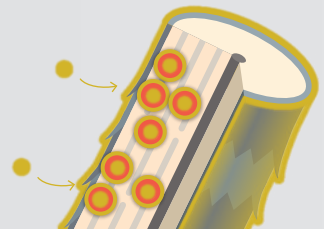
シャンプー



エانس プラントプレックスクリーム1
エانس プラントプレックスクリーム1モイスト

塗布後、コーミング

髪の長さ
S M L
9g 12g 15g
(3プッシュ) (4プッシュ) (5プッシュ)



STEP 2トリートメントでケア成分を毛髪全体にゆきわたらせて、トリートメント効果を向上させる

全体に浸透



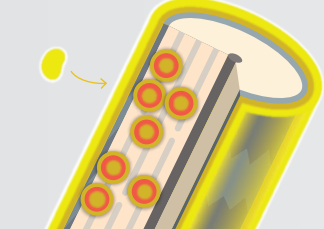
STEP 2 トリートメント



エانس インナーウォーター2

塗布後、コーミング (重ね付け)

髪の長さ
S M L
10ml 10ml 10ml
(30プッシュ)



STEP 3トリートメントがキューティクルへ浸透し、内部ケア成分をロックする

キューティクルへアプローチ



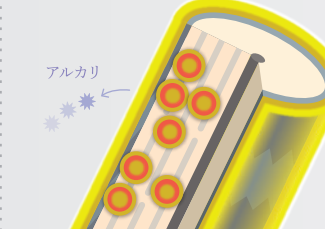
STEP 3 トリートメント



エانس アフターボンドCMC3
エانس アフターボンドCMC3モイスト

塗布後、コーミング (重ね付け)

髪の長さ
S M L
9g 12g 15g
(3プッシュ) (4プッシュ) (5プッシュ)



STEP 4トリートメントでアルカリを除去し、毛髪を取寄せ、ケア成分を閉じ込める

アルカリ除去



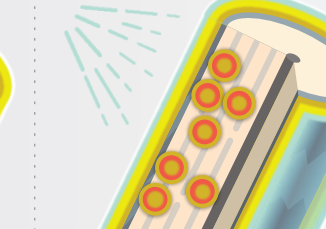
STEP 4 トリートメント



エانس アフターウォーターアシッド4
※10倍希釈して使用

塗布後、コーミング (重ね付け)

髪の長さ
S M L
10ml 10ml 10ml
(30プッシュ)



ドライ前にヴィーガンソイミストを塗布することで、毛髪を熱から守りながら疎水化させる

疎水化



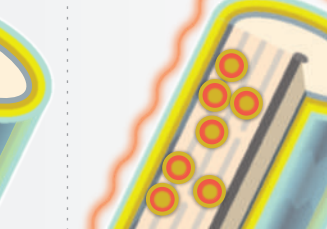
ドライ



エانس ヴィーガンソイミスト

全体に塗布後、コーミング

髪の長さ
S M L
1.9ml 2.2ml 2.6ml
(12プッシュ) (14プッシュ) (17プッシュ)



仕上げ時、アイロンでケア成分を固定

ロックする



アイロン

全体にアイロン施術

通常温度: 140度~180度
ハイトーン: 120度

スライス幅: 2.3cm程度

ドライ (完全に乾かす)