

formulate φ



PIACELABO

株式会社ピアセラボ

〒540-0010 大阪市平野区十二軒5番12号  
TEL.06-6787-0028 FAX.06-6787-0049  
[www.piacelabo.co.jp](http://www.piacelabo.co.jp)

 ColorOpe  
Color Operation System

## サロンカラーにイノベーションをもたらす フォーミュレートファイ& カラーオペレーションシステム

デザインの幅を最大限に広げることができる

クリアな発色。

わずかな色数で多くの色表現を可能にした

フォーミュレートファイ。

オリジナル技術でヘアカラーを新たなステージに進める

カラーオペレーションシステム。

レシピをデジタルに算出し、

今までにないカラーワークを実現。

フォーミュレートファイとカラーオペレーションシステムが、

新たなイノベーションを起し、

ヘアカラーは次のステージに進みだす。



### Menu

Ash Raize	04   05
Cloud Blue	06   07
Misty Gray	08   09
Flowery Copper	10   11
formulate φ	12   13
Color Operation System	14   15

掲載以上の数量もご購入で、正しい価格にてご提供いたします。  
※ヘアカラーで定められたことのある方には価格が異なる場合がございます。  
※この冊子には掲載ができませんが、お問い合わせください。

# Ash Raise

アッシュライズ



## Recipe



A...アッシュ(自然色)  
B...10レベル

A: アッシュ	1箱	■ 6SB	■ 14N	■ 10A	2箱	■ 6%
	割合比	1	2	6		
B: 10レベル	1箱	■ 10MC	■ 6Y	2箱	■ 3%	
	割合比	3	1			



# Cloud Blue

クラウドブルー



## Recipe



A... 肌土型  
B... 保湿型

A: 肌土型	1部	■ 10A	■ 6SB	2部	■ 6%
配合比	5	:	1		
B: 保湿型	1部	■ 10MC	■ 9N	2部	■ 3%
配合比	3	:	1		



# Flowerly Copper

フローリー・カッパー



## Recipe

1st



A-A'...12レベル  
AA-BB20%以上

### プレライトニング

A-A' 1階 オープンセクション 14N 2階 6%  
1階 アンダーセクション プリーチ 2階 6%

2nd



A-A'...14レベル  
AA-BB20%以上

A-A' 1階 8C 8N 10MC 2階 3%  
割合比 1 : 1 : 1



# Misty Gray

ミスティグレイ

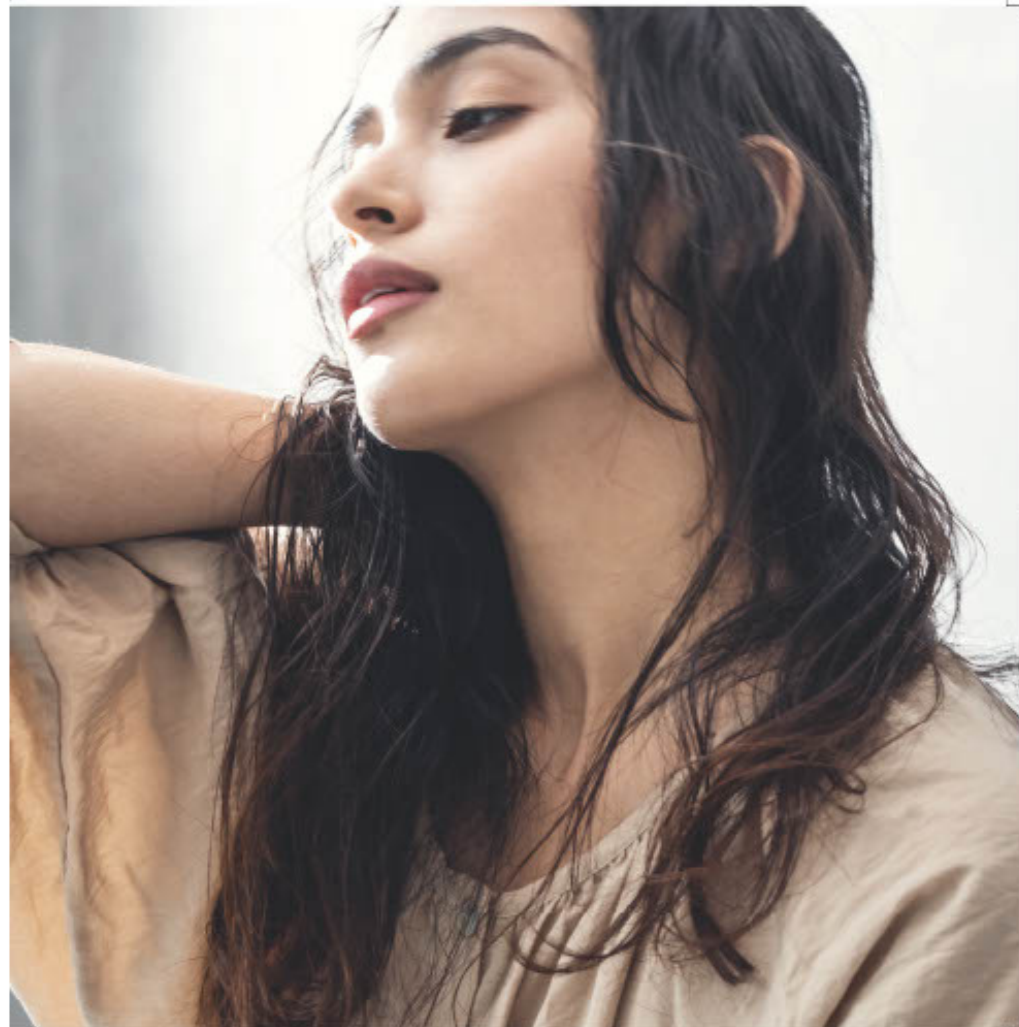


## Recipe

1st



2nd



## formulate φ

38色の掛け合わせであらゆる髪色を表現  
狙った色味に  
イメージ通りの色彩コントロール

「フォーミュレイトファイ」は、たった38色であらゆる髪色を作り出すことができるまったく新しいコンセプトのヘアカラー剤です。その上、高彩度から低彩度まで、ファッションカラーからグレイカラーまでのすべてに対応します。発色色とツヤ感、ダメージレスでしなやかな髪通り、これら全てを高いレベルで実現する画期的なヘアカラー剤です。



フォーミュレイトファイ  
既製剤外品

フォーミュレイトファイ DX-6  
既製剤外品

フォーミュレイトファイ DX-3  
既製剤外品

### Color Chart ヘアカラーチャート

N Natural			B Brown		SB Shady Brown		R Red				C Copper		Y Yellow		M Mint	
14			8				10									
10			7				8									
9			6				6									
8			5													
7			4													
6			2													
							A Ash		V Violet		MC Mauve/Cream		CL Clear			
							10									
							8									
							6									



### Component 成分

快適なカラー施術を叶える  
フォーミュレイトファイの独自処方

#### 1剤:2剤調合比の標準設定が1:2

1剤の染料濃度、アルカリ量のバランス調整、  
肌刺激を抑えより長時間持続可能な色味を実現いたしました。  
また1:1仕様のカラー剤に比べ、約24%のコストカットが可能になります。

※本誌同一版掲載の「フォーミュレイト」シリーズとの比較



#### 刺激臭の緩和

サイズの異なる乳化粒子を調整したクリーム処方により、  
1剤の刺激臭を抑えるアンモニア濃度を調整。  
更に香料によりアンモニア臭を抑えることで、  
カラー施術時の刺激臭を緩和します。

※フォーミュレイト「アムニティ」との比較

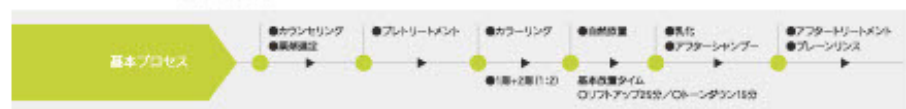


#### 全12種の植物由来成分を配合

2種のオーガニックオイル、  
9種のハーブエキスを配合。  
髪を保護し、うるおいを与えます。



### Process 使用法と施術手順



## 驚異のカラーオペレーションシステム 「カラオペ」

「カラオペ」は、お客様の「なりたの色」から使用する服系のレシビを提案する、日本初のコンセプトシステムです。  
カラオペを活用することで、デバイスを使用してお客様のなりたの色をデジタルで提案（イメージの共有）することができ、カウンセリング機動を使うことで、素直としたイメージしにくいお客様へ、簡単にカラーアドバイスができます。  
さらに仕上がりイメージに近しい提案レシビを約1万通り以上のパターンの中から同時に算出可能で、美容師のカラーワークを大層にサポートしてくれます。  
これにより、お客様と美容師のコミュニケーションによる不満足を解消するだけでなく、地味する美容師のスキルを一定レベルに標準化することができます。  
これまで美容師が「数年かけて経験、習得する技術を知覚期で実現します。

※カラーオペレーションシステム



### Merit カラーオペ導入のメリット



**スタッフのカラー技術底上げ**  
カラーが得意でないスタッフや、経験の浅いスタッフでも、「カラオペ」を利用することにより全般的に高い技術を獲得することができ、さらに全員が近い「通り」のカラーを提案することが可能です。



**販売活性化**  
アシスタントがカラオペを活用し、カラーができるようになることで、今まで人手不足でカラー提案を減らしていたサロンも、積極的にカラーを勧めることができるようになります。



**サロン売上アップ**  
カラー提案のスピードアップにより、生産性が向上し、売上アップに繋がります。また、美容師の「フォロイユレイトフィア」が在庫負担を軽減し、コストダウンに貢献します。



**お客様満足度の向上**  
今までなかったカラオペのデジタルコミュニケーションを用いることにより、お客様がなりたの色を再現することができ、また、多様なカラー提案により、お客様のポイント率の向上へと繋がります。



**ビジネスサポート**  
ゼロイチの提案アップのため、店舗ごとの新卒美容師スタッフが多いため、初期・中期・長期でも顧客からの要望、対応を徹底してサポートしています。



**スーパーバイジング**  
アップロード方法や企画・キャンペーンのご提案など、継続的な取り組みのサポートもさせていただきます。

### Technology 150の専門知識



#### 1. レシビの自動算出

お客様の基本情報とお客様の希望色を入力するだけで、最適なレシビと使用量を自動的に計算し表示されます。



#### 2. データ記憶による新色情報

シーズンカラー情報やレシビ情報が常にアプリへデータ記憶されるため、新色を思い出す必要がありません。



#### 3. ファッションもグレイも新生部はすべて視元からワンタッチ選出

顔面利用レシビには、顔面の色合レシビが組み込まれているため、ファッションカラーもグレイカラーも顔元からワンタッチ選出が可能です。



#### 4. シンプルな技術で余分な時間を大幅カット

従来の通りまる顔面と、約1分程度の時間により、色合わせ時間をカットすることで効率的なカラーワークが可能になります。



#### 5. グレイカラーをおしゃれに彩るレシビ算出

白髪でも、お客様の色を再現すると最適なレシビが算出され、しっかりと白髪をカバーしつつお色合わせに仕上げることも可能です。



#### 6. わかりやすいカウンセリング手順

お客様へ導くためのカウンセリングがフロー化されているため、新人スタッフでも手順通りに進められ、レシビが算出されます。



#### 7. 2つのカウンセリングモードでより使いやすい

手帳に合わせて色を撮るノーモデルモードと、標準的な色を撮るデジタルモードによりアシスタントからスタイリストまで幅広くご利用可能です。



#### 8. ハイトーンカラーも対応可能

ブリーチも利用したハイトーンカラーも、ブレイクニングや吸吸とオンカラーレシビが算出されるため、安心して利用いただけます。



#### 9. 少ない在庫で材料費削減

カラオペはたった3色の「調」で、すべてのレシビを算出します。また、ミニムム数値にすることでさらに在庫も削減することも可能です。



#### 10. デジタルカルテでも複数のタブレットでも同時に閲覧可能

カラオペ上で作成された管理ページを通じて、同時に複数のタブレット端末で閲覧することが可能です。



「App Store」で購入・ダウンロード（価格・価格）

