

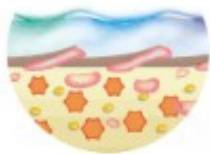
質感と染まりの両立を叶える

## 新処方ベースクリーム「バリアモイスチャー」

4種のカチオン成分の複合的な反応が薬剤の吸着、コンディショニングに高い効果を発揮するベースクリーム「バリアモイスチャー」。  
7~8レベルの中明度領域でも、染まり・質感の双方に高い機能を備えたカラーリングを実現します。

### 潤いあるやわらかさ

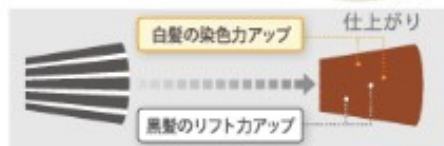
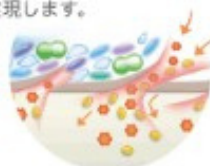
毛髪内部に浸透した保湿成分と、キューティクル上でのカチオン成分の反応で形成される保湿力にすぐれた被膜が、実感度と持続性の高い“潤いあるやわらかさ”“毛先のおさまりのよさ”を実現します。



### 確かな染まりと色表現

カチオン成分のはたらきで薬剤が毛髪にしっかりと吸着し、またCMC擬似成分が薬剤の通り路を整えることで、薬剤が効率よく浸透。1剤のアルカリ量を軽減しながら黒髪のリフト力と白髪の染色力を向上させ、中明度(7~8レベル)でも白髪の浮きが少ない染まりを実現します。

※最大20%の減量(当社比)



#### ●配合成分

- |    |   |
|----|---|
| 1剤 | <b>カチオン成分</b><br>吸着性・やわらかさ・指通り・質感の持続性       |
|    | <b>ミネラルオイル</b><br>まとまり感・しっとり感・ツヤ感           |
|    | <b>CMC擬似成分(大豆リン脂質)</b><br>薬剤浸透力アップ(染料・保湿成分) |
|    | <b>両性活性剤</b>                                |
|    | <b>染料</b>                                   |
| 2剤 | <b>保湿成分</b><br>しっとり感・やわらかさ・指通り              |

### 高い操作性

カチオン成分のはたらきによる吸着性の高さがやわらかで髪なじみのよい粘度設計を可能に。  
お客様・サロン様双方に快適なカラー施術をサポートするとともに、塗布時の摩擦による髪への負担を軽減します。



formulate  
ADVAGE

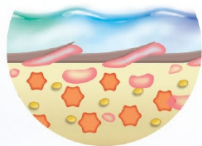
フォーミュレイト アドバージュのご案内

## 質感と染まりの両立を叶える 新処方ベースクリーム 「バリアモイスタチャー」

4種のカチオン成分の複合的な反応が薬剤の吸着、コンディショニングに高い効果を発揮するベースクリーム「バリアモイスタチャー」。  
7~8レベルの中間度領域でも、染まり・質感を双方に高い機能を備えたカラーリングを実現します。

### 潤いあるやわらかさ

毛髪内部に浸透した保湿成分とカチオン成分の複合でキューティクル上に形成される保湿性の高い被膜が、実感度と持続性の高い「潤いあるやわらかさ」「毛先のおさまりのよさ」を実現します。



<p><b>カチオン成分</b> 吸着性・やわらかさ・指通り・質感の持続性</p>	<p><b>ミネラルオイル</b> まとまり感・しっとり感・ツヤ感</p>
<p><b>1剤</b></p> <p><b>両性活性剤</b></p> <p><b>染料</b></p>	<p><b>CMC類似成分(大豆リン脂質)</b> 薬剤浸透カアアップ(染料・保湿成分)</p>
<p><b>2剤</b></p> <p><b>保湿成分</b> しっとり感・やわらかさ・指通り</p> <p><b>保湿成分</b> グリコシルトレハロース(金アיתיムに配合) パンテノール(OX-6, OX-3に配合) ワセリン、流動パラフィン(OX-6L, OX-3Lに配合)</p>	

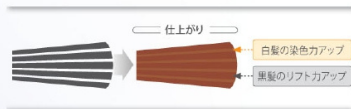
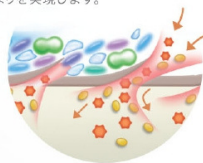
### 高い操作性

カチオン成分のはたらきによる吸着性の高さがやわらかで髪なじみのよい粘度設計を可能に。  
お客様・サロン様双方に快適なカラー施術をサポートするとともに、塗布時の摩擦による髪への負担を軽減します。

※イラストはすべてイメージです。

### 確かな染まりと色表現

カチオン成分のはたらきで薬剤が毛髪にしっかりと吸着するのに加えて、CMC類似成分が薬剤の通り道を整え、薬剤が効率よく浸透。  
1剤のアルカリ量を軽減しながら黒髪のリフト力と白髪の染色力を向上させ、中間度(7~8レベル)でも白髪の浮きの少ない染まりを実現します。



いつも美しくいつまでも楽しめる強みあるカラーメニューづくりのために

**Formulate**



目的・素材に合わせて4タイプをラインナップ



株式会社ピアセラボ

〒540-8630 大阪市中央区十二軒町5番12号 TEL: 06-6767-5028 FAX: 06-6767-5049 URL: www.piacelabo.co.jp

札幌営業所 TEL: 011-706-7414 仙台営業所 TEL: 022-721-7271 東京営業所 TEL: 03-3547-3921 名古屋営業所 TEL: 052-702-4065 大阪営業所 TEL: 06-6767-5030 広島営業所 TEL: 082-506-2243 福岡営業所 TEL: 092-472-9773