

## 基本使用方法



ダメージレベル	髪質	
	軟毛	普通毛・硬毛
レベル1 健康毛 きれいなツヤ やわらかな手触り	HI	
レベル2 ダメージ弱 みずみずしいツヤ 軽やかな手触り	NI	HI
レベル3 ダメージ中 ツヤなし 重い指通り	SI	NI
レベル4 ダメージ強 超乾燥毛 板毛	SI	
レベル5	※ダメージレベル4を超える髪に対する施術は基本的に控えてください	

基本使用量：80ml 放置時間：5～15分

弱い水圧で丁寧に行ってください。

基本使用量：80ml 放置時間：合計10～15分

※塗布は2回に分け、しっかり時間を置いてください。



# Proxim

プロキシムのご案内

2つとして同じ模様がないといわれる、  
大理石模様のようなオンリーワンのデザインで  
サロン(Pro)とお客様(I'm)を繋ぐ  
プロキシムは、そんな想いが込められた次世代型の  
ヘアデザインをサポートするブランドです。

プロキシムと連動したケアで、さらに高品質のカールデザイン・技術を実現

## ALENTOUR

【アラントゥール】



※表示価格はすべて、希望サロン価格(税別)です。

株式会社ピアセラボ  
〒540-8530 大阪市中央区十二軒町5番12号 TEL. 06-6767-5028 FAX. 06-6767-5049 [www.piacelabo.co.jp](http://www.piacelabo.co.jp)  
東京営業所 TEL. 03-3547-3921 名古屋営業所 TEL. 052-201-1420 大阪営業所 TEL. 06-6767-5030 福岡営業所 TEL. 092-472-8773



「不快臭の解消」を目指した  
トリプルアプローチが起点となり  
「カールのダレ」や「ダメージ」の  
大きな低減も実現させました。

# Proxim

カールデザインの提案に自信と安心をもたらす新カーリング剤  
プロクシム、誕生。



プロクシム HI (ハードタイプ)    プロクシム NI (ノーマルタイプ)    プロクシム SI (ソフトタイプ)

プロクシム FIXLOTION 2

1液

※表示価格はすべて、希望サロン価格(税別)です。

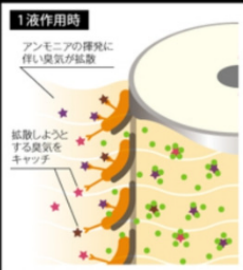
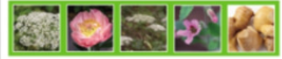
## 不快臭を徹底的に緩和するトリプルアプローチ

1st APPROACH

### マスクングによる薬剤臭の緩和

システアミンなどの薬液中の成分から発生する不快臭に対して相性の良い5種混合植物成分が、不快臭を効果的に打ち消し、やわらげていきます。

#### 5種混合植物エキス(全アイテムに配合)



● 臭気 ● 混合植物エキス ● カキタンニン

2nd APPROACH

### 薬液反応時の不快臭の拡散を防止

カキタンニンが1液作用時に発生する不快臭をキャッチし、アルカリ成分(アンモニア)の揮発に伴うおの拡散を抑えます。

#### カキタンニン(1液に配合)

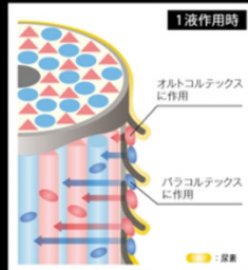


## 「ジャストな軟化」と「ジャストな定着」でダメージやダレを大きく低減

1st STEP

### 2種のカーリング形成成分による「ジャストな軟化」

配合された2種の毛髪軟化成分(システアミン・システイン)が、性質の異なる2種のコルテックスそれぞれに効果的に働きかけ、毛髪をムラなく軟化。理想的なカールをつくるベースをつくります。

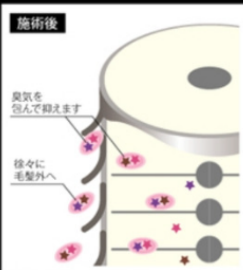
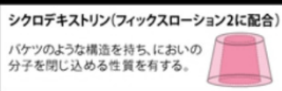


● 軟化成分(システアミン) ● 軟化成分(システイン)

3rd APPROACH

### 毛髪の定着・安定化による残臭の緩和

尿素配合により浸透力が高まった2液の働きで、毛髪内の定着が安定することで、施術後の残臭が緩和されます。また、シクロデキストリンが毛髪内に残った不快臭を包み、施術後の不快臭をさらに抑えます。

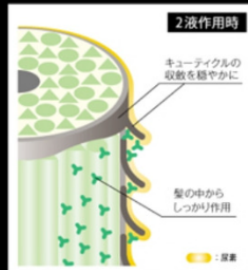
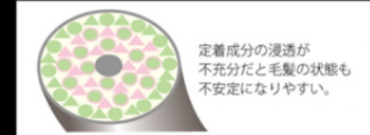


● 臭気 ● シクロデキストリン

2nd STEP

### 尿素配合2剤による「ジャストな定着」

フィックスローション2に配合された尿素(※注)が、キューティクルの収斂作用を穏やかにすることで、カール定着成分(プロム酸)の浸透が促進され、毛髪内でしっかりと作用。定着がより高まることで、カールのダレが少なく、また、毛髪が施術前に近い、安定した状態に保たれることで、ダメージの進行も抑えられます。



● カール定着成分(プロム酸)

※注)尿素が配合されたカーリング剤2液は業界初(2014年2月現在/ピアセラが調べ)